



CONSELL COMARCAL DE L'ALT PENEDEÈS SERVEI DE PREMSA

NOTA DE PREMSA (Vilafranca del Penedès, 19 de juny de 2007)

Integració paisatgística de rotondes i entrades a municipis de l'Alt Penedès

El Consell Comarcal de l'Alt Penedès ha signat convenis de col·laboració amb 8 ajuntaments de la comarca per dur a terme projectes d'integració paisatgística dins el programa de desenvolupament de la Carta del Paisatge de l'Alt Penedès.

Les actuacions es fan en espais emblemàtics dels municipis, com les entrades als nuclis de població o les zones de lleure tradicionals. Es duen a terme aplicant les bones pràctiques ambientals recollides en la Carta del Paisatge (plantació d'espècies autòctones amb baixes necessitats hídriques, instal·lació de sistemes de reg intel·ligents, utilització d'energies renovables, etc.), tal com es va fer anteriorment amb el projecte d'integració paisatgística dels polígons industrials de l'Alt Penedès.

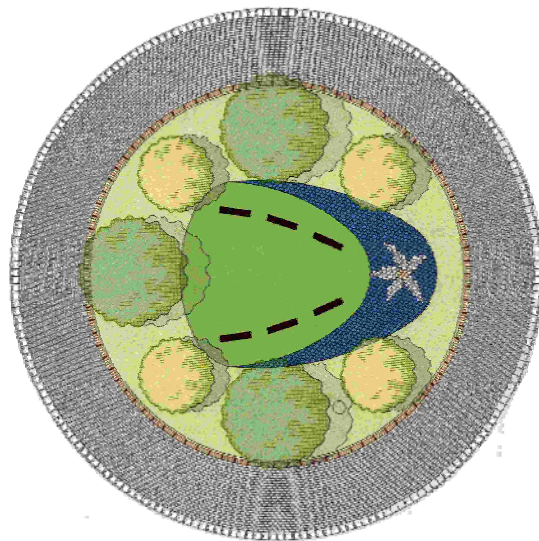
Als municipis de Torrelavit i Vilafranca l'actuació consistirà en l'enjardinament de carrers (a Torrelavit, el carrer de Segismon Tomeu, i a Vilafranca, els laterals de l'avinguda de Barcelona, entre el carrer de Barba i Roca i l'avinguda de la Pelegrina).

A Puigdàlber s'ha arreglat el camí del barri de Bellavista i a Sta. Fe del Penedès es recuperarà un sender tradicional al llarg de la riera per gaudir del paisatge tot passejant.

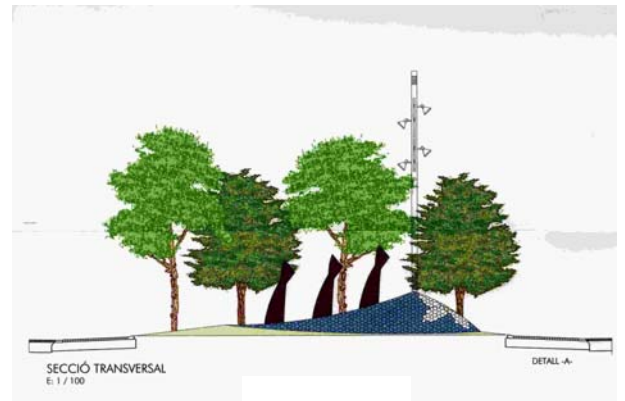
Al nucli de Moja (Olèrdola) s'adequarà i es recuperarà l'espai públic dels Tres Pins, on hi ha la majoria d'equipaments esportius i educatius. Es redefinirà l'accés a l'espai, s'instal·larà enllumenat públic, es portarà l'aigua i es recuperarà la vegetació.



A Sta. Margarida i els Monjos s'arreglarà la rotonda que es construirà a l'entrada nord al nucli dels Monjos i es farà una plantada d'arbres a banda i banda de la calçada de la carretera N-340. A la rotonda es plantaran 3 mèlies i 4 mimoses comunes i es col·locaran 6 figures d'acer, i a la N-340 es plantaran plàtans d'orient i pollancre.



PLANTA D'INTEGRACIÓ
E.T. 200



SECCIÓ TRANSVERSAL
E. 1 / 100

DETALL A-

Vistes superior i lateral del projecte d'integració paisatgística la rotonda d'entrada als Monjos.

A Subirats s'arreglarà l'entrada de la N-340 al nucli de l'Ordal i a Pontons ja s'ha fet una plantada d'arbres tot al llarg de l'entrada principal al poble.

Totes les actuacions d'integració paisatgística incloses en aquest programa es duran a terme al llarg de l'any 2007. Tindran un cost global de més de 300.000 euros i es finançaran al 50% entre els ajuntaments i el Consell Comarcal (que ha obtingut una subvenció del programa europeu FEDER per desenvolupar la Carta del Paisatge de l'Alt Penedès).

Vilafranca del Penedès, 19 de juny de 2007



Si necessiteu més informació:

Persona de contacte: Cristina Sàenz de Santamaria, cap de Premsa
Tel. 93 890 00 00 + tecla 9 + ext. 331 – a/e: premsa@ccapenedes.cat

Tècnic responsable del projecte: Òscar Muñoz, arquitecte de l'Oficina
Tècnica
Tel. 93 890 62 51 – a/e: ofitec@ccapenedes.cat