

336000

342000

348000

354000

360000

4582000

4582000

4582000

4582000

4572000

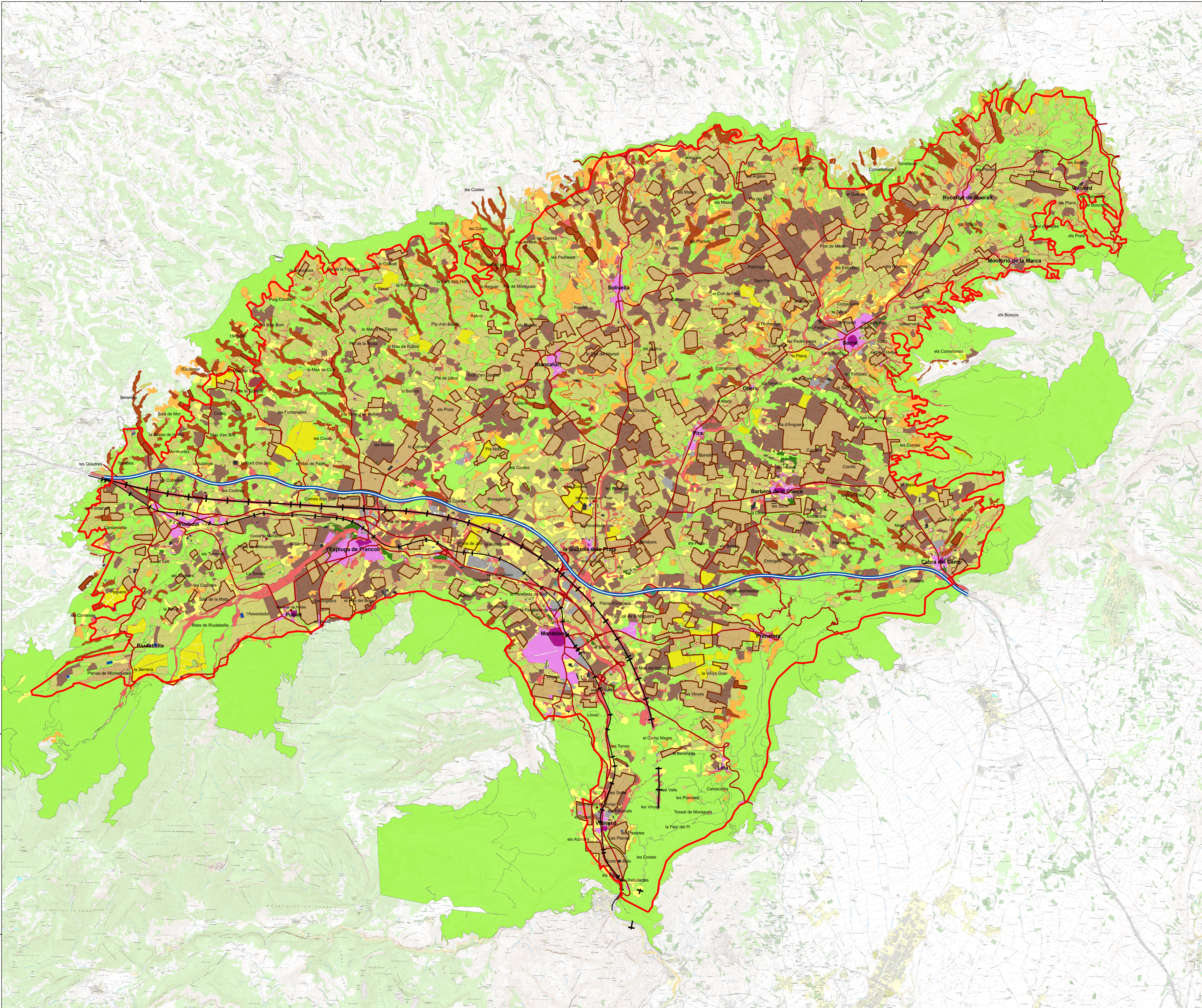
4582000

4582000

4582000

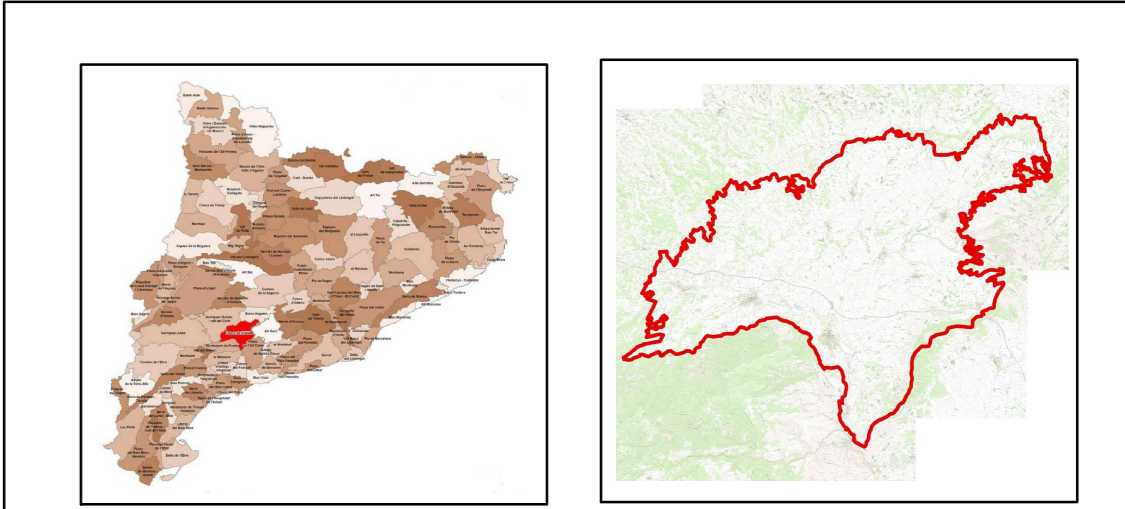
4582000

4572000



Caràcters del Paisatge Històric

- Edificis singulars
- Carreteres
- Autopista
- Ferrocarril
- Tren d'Alta Velocitat
- ▭ Limit de la unitat de paisatge
- ▭ Limit de camps amb restes importants de parcel·lació romana
- ▭ Limits de les parcel·les actuals amb relació a la zona estudiada
- ⋯ Limit d'un conjunt de parcel·les amb forma circular o ovalada
- Camp de secà organitzat d'acord amb una parcel·lació romana
- Camp de secà amb restes de parcel·lació romana
- Comellar o coma de secà
- Camp de secà d'època medieval o postmedieval
- Terrassa o feixa de secà
- Camp de secà creat o reparcel·lat després de l'any 1956
- Camp de secà abandonat després de l'any 1956
- Horta o parcel·la de terra irrigada
- Bosc
- Jardí i espai de serveis
- Erm o terreny inculte
- Espai urbanitzat des de l'època medieval
- Espai urbanitzat
- Terreny industrial
- Instal·lació agropecuària
- Espai d'esbarjo
- Basses i estanys



SR: ED50/UTM zona 31N. Plànol referència: Base topogràfica 1:5.000 (ICC)
 E: 1/32.000
 0 750 1.500 3.000 m

Conca de Poblet
Caràcters del Paisatge Històric

Observatori del Paisatge PaHisCat Paisatge Històric de Catalunya Universitat de Lleida

336000

342000

348000

354000

360000