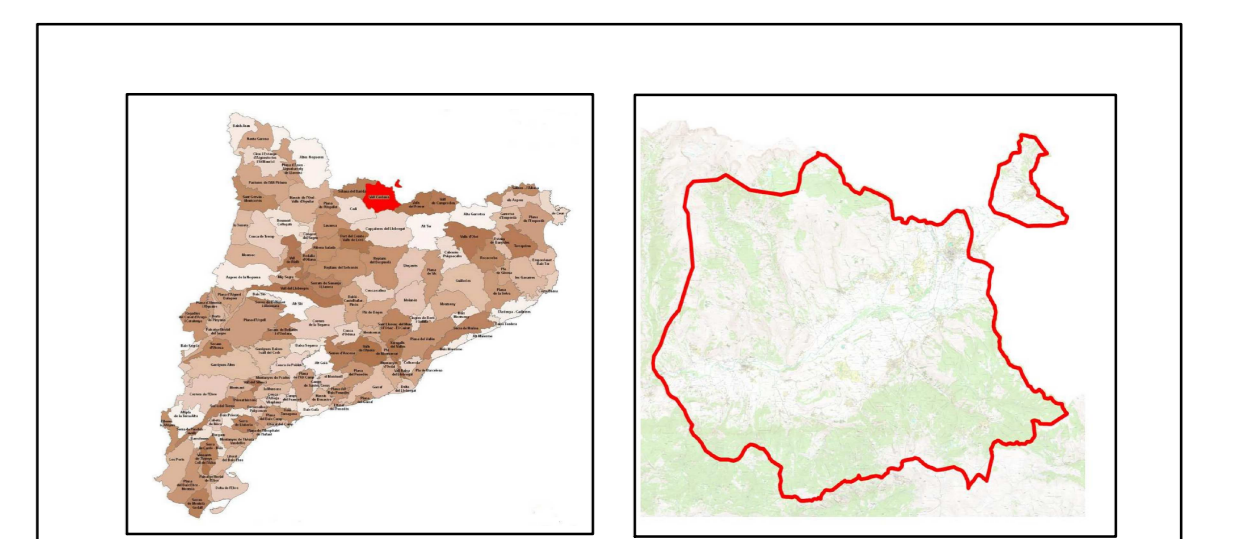


- Època Romana. Centuriació E**
- Retícula teòrica de la centuriació E (20 x 20 actus)
 - Camí amb la mateixa orientació que la centuriació E
 - Xarxa hídrica amb la mateixa orientació que la centuriació E
 - Límit municipal amb la mateixa orientació que la centuriació E
 - Límit de la unitat de paisatge
 - Jaciments d'època romana
 - Parcel·les amb la mateixa orientació que algunes centuriacions
 - Límits de les parcel·les actuals amb relació a la zona estudiada



SR: ED50/UTM zona 31N. Plànol referència: Base topogràfica 1:5.000 (ICC)
 E: 1/32.000
 0 750 1.500 3.000 m

Vall de Cerdana
Època Romana. Centuriació E

Observatori del Paisatge PaHisCat Paisatge Històric de Catalunya Universitat de Lleida