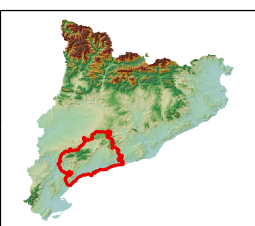
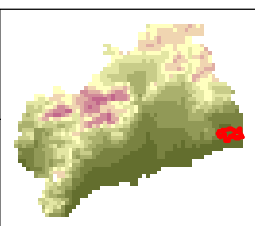


**Garraf**

- Punts d'observació i gaudi del paisatge
- Itineraris d'observació motoritzats
- Unitat de paisatge
- Límit municipal
- Equipament
- Edificació
- Parc o jardí
- Línia ferroviària convencional
- Línia ferroviària d'altres prestacions
- Autopista
- Via preferent
- Via convencional
- Embassament
- Curs Fluvial

European Datum 1950 UTM Fus 31 N  
E/ 1:35.000

0 500 1000 1500 m

**CATÀLEG DE PAISATGE DEL CAMP DE TARRAGONA**

Mapa 3.29.2: Miradors i recorreguts Garraf

Generalitat de Catalunya  
**Departament de Política Territorial i Obres Públiques**

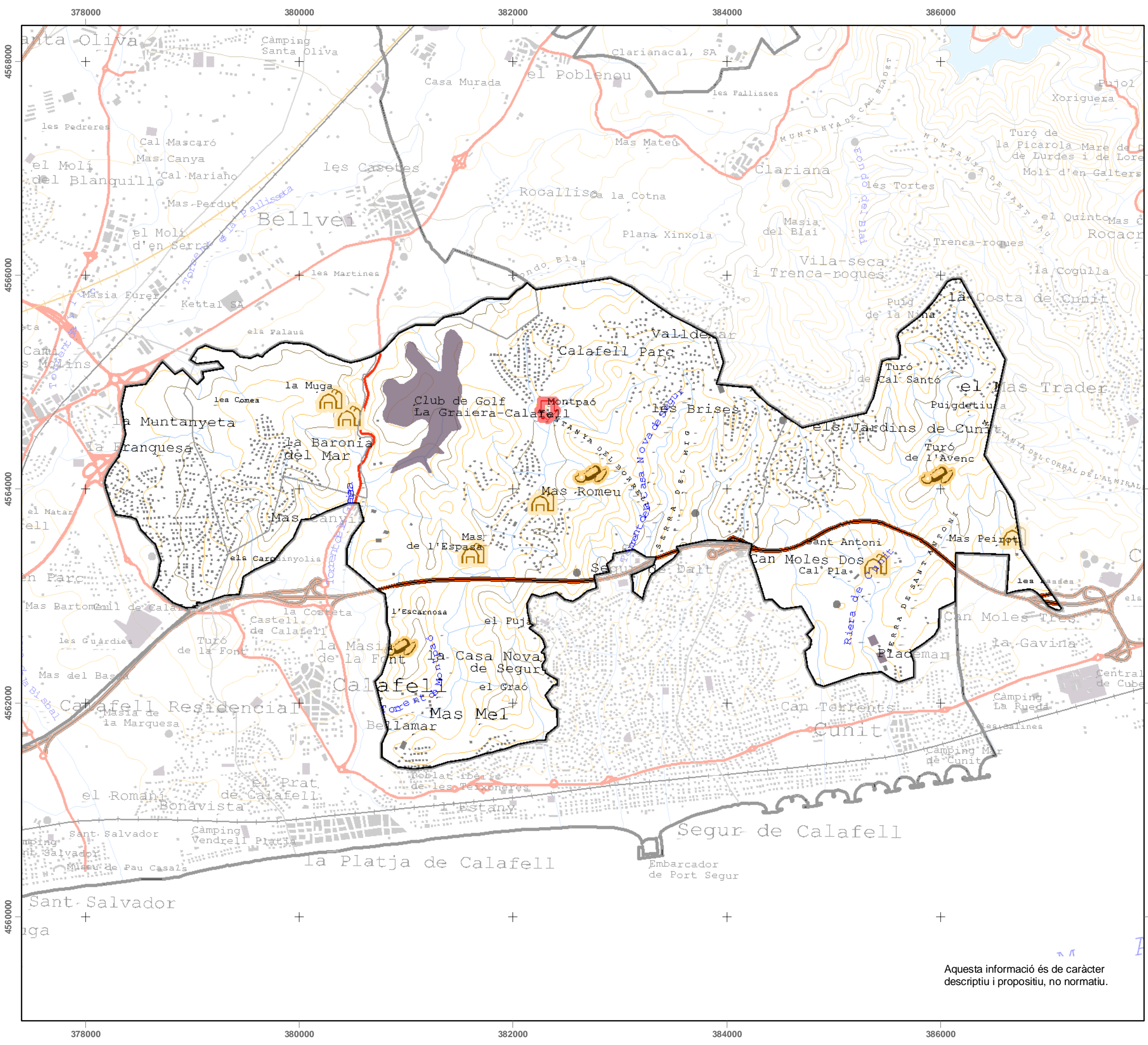
Observatori del Paisatge

Maig de 2010

Universitat de Girona  
Laboratori del Paisatge




UNIVERSITAT ROVIRA I VIRGILI  
Unitat de Geografia

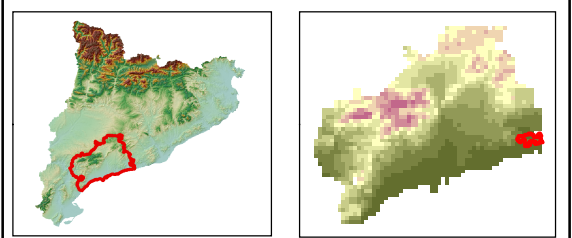
Aquesta informació és de caràcter descriptiu i propositiu, no normatiu.



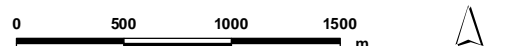

### Garraf

**Valors històrics, religiosos i simbòlics**

-  Mas, masia
-  Restes arqueològiques: prehistòriques, íberes...
-  Poble abandonat





European Datum 1950 UTM Fus 31 N  
E/ 1:35.000






**CATÀLEG DE PAISATGE DEL CAMP DE TARRAGONA**

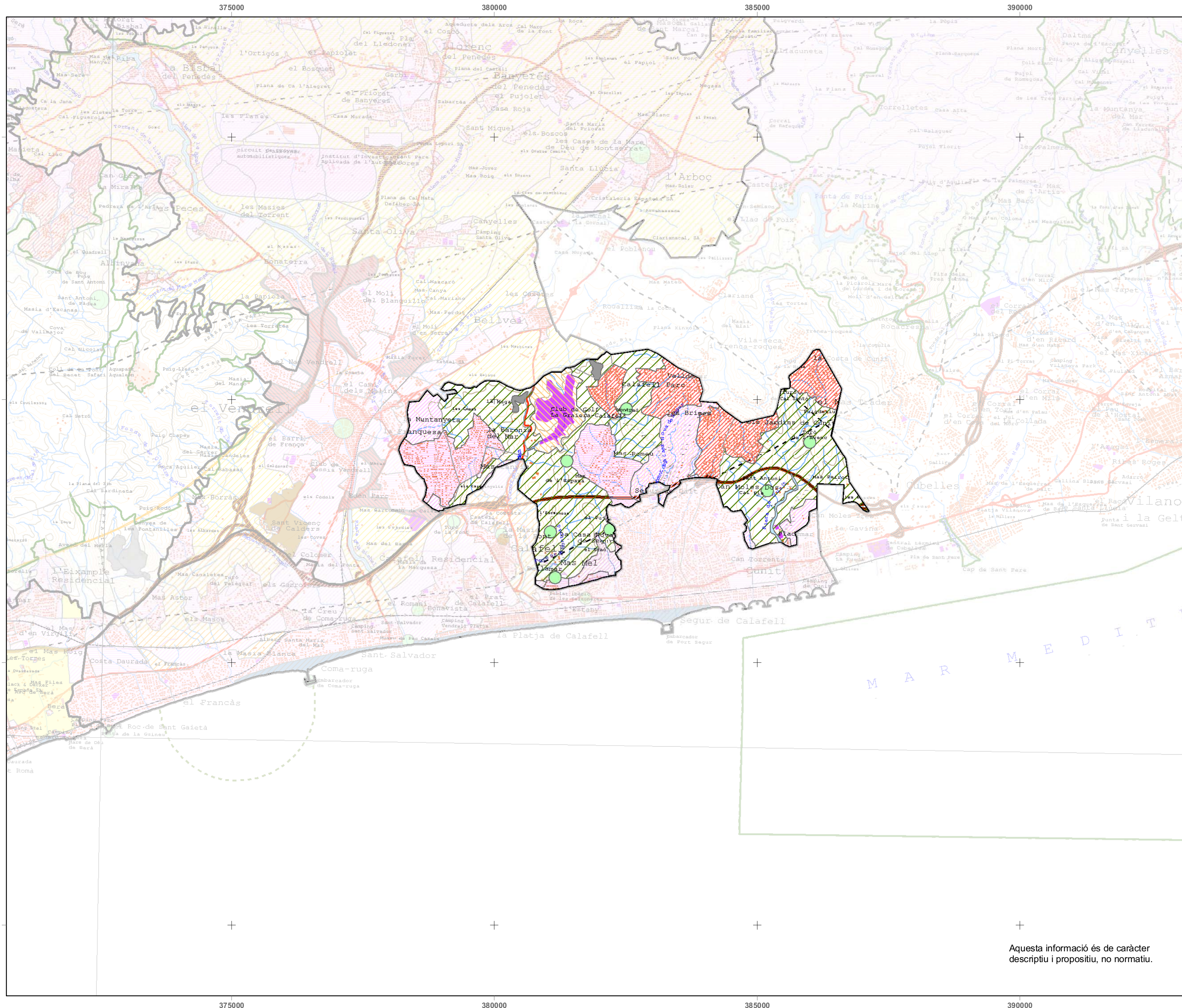
Mapa 3.29.1: Valors en el paisatge Garraf

Maig de 2010

Aquesta informació és de caràcter descriptiu i propositiu, no normatiu.

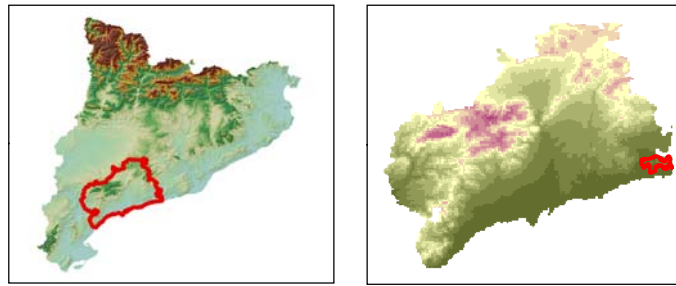


**Garraf**

- Àmbits de foment de la gestió**
- Masses forestals
  - Ribera de la riera de Cunit
  - Mirador del paisatge
  - Nucli urbà
  - Urbanització aïllada
  - Sòl urbanitzable
- Àmbits susceptibles d'accions d'ordenació**
- Activitat extractiva
  - Camp de golf

- Espais naturals**
- Pla d'Espais d'Interès Natural
  - Xarxa Natura 2000

- Unitat de paisatge**
- Límit municipal
  - Equipament
  - Edificació
  - Parc o jardí
  - Línia ferroviària convencional
  - Línia ferroviària d'altres prestacions
  - Autopista
  - Via preferent
  - Via convencional
  - Línia elèctrica d'alta tensió
  - Embassament
  - Curs fluvial
  - Canals de rec i conduccions d'aigua



European Datum 1950 UTM Fus 31 N  
E: 1/50000

**CATÀLEG DE PAISATGE DEL CAMP DE TARRAGONA**  
**Mapa 4.29**  
 Objectius de qualitat paisatgística: Garraf

Maig de 2010

**Universitat de Girona**  
 Laboratori del Paisatge

**UNIVERSITAT ROVIRA I VIRGILI**  
 Unitat de Geografia  
 Laboratori de Cartografia i SIG

Aquesta informació és de caràcter descriptiu i propositiu, no normatiu.