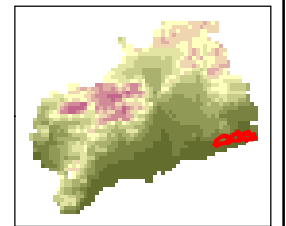
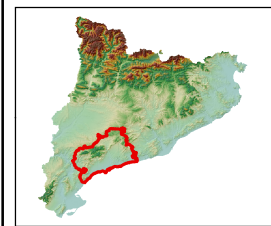


**Litoral del Penedès**

- Punts d'observació i gaudi del paisatge
- Itineraris d'observació motoritzats
- Unitat de paisatge
- Límit municipal
- Equipament
- Edificació
- Parc o jardí
- Línia ferroviària convencional
- Línia ferroviària d'altres prestacions
- Autopista
- Via preferent
- Via convencional
- Embassament
- Curs Fluvial



European Datum 1950 UTM Fus 31 N  
E/ 1:55.000

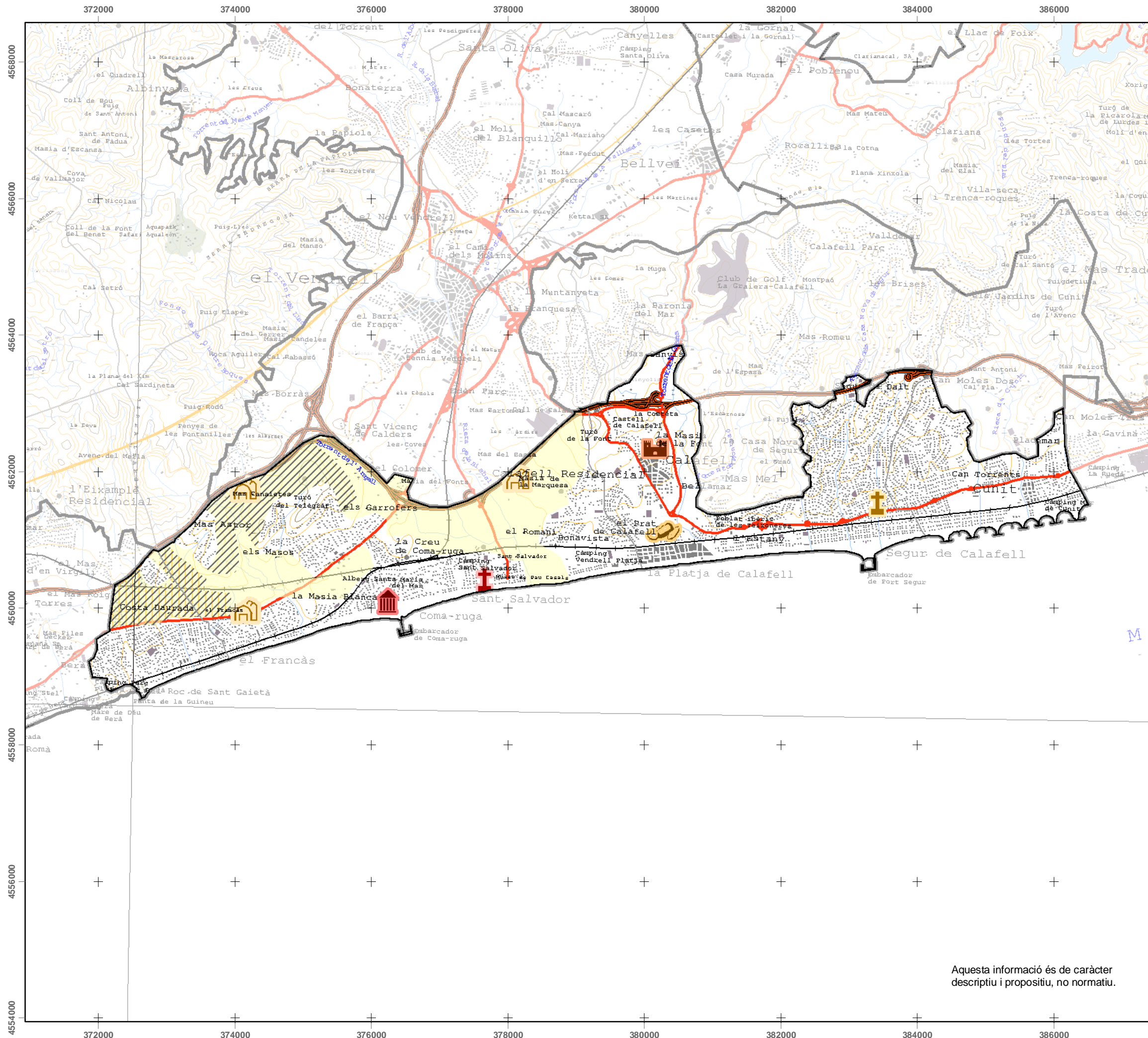
CATÀLEG DE PAISATGE DEL CAMP DE TARRAGONA

Mapa 3.28.2: Miradors i recorreguts  
Litoral del Penedès

Maig de 2010

Aquesta informació és de caràcter descriptiu i propositiu, no normatiu.





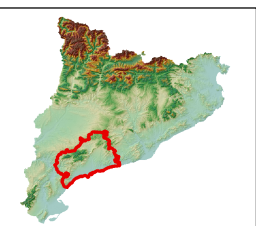
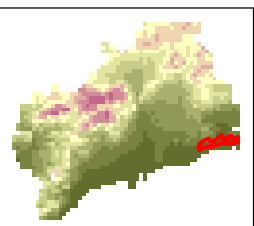
### Litoral del Penedès

**Valors estètics**

- Arquitectura de pedra seca
- Espai agrícola: vinya, olivera, avellaner,...

**Valors històrics, religiosos i simbòlics**

- Castell, torre de defensa
- Mas, masia
- Restes arqueològiques: prehistòriques, íberes,...
- Conjunt monumental històric-artístic
- Ermita
- Església
- Arquitectura de pedra seca
- Espai agrícola: vinya, olivera, avellaner,...






European Datum 1950 UTM Fus 31 N  
E/ 1:55.000

0 1 2 km

CATÀLEG DE PAISATGE DEL CAMP DE TARRAGONA



Mapa 3.28.1: Valors en el paisatge  
Litoral del Penedès

Generalitat de Catalunya  
 Departament de Política Territorial  
 i Obres Públiques

Observatori del Paisatge

Maig de 2010

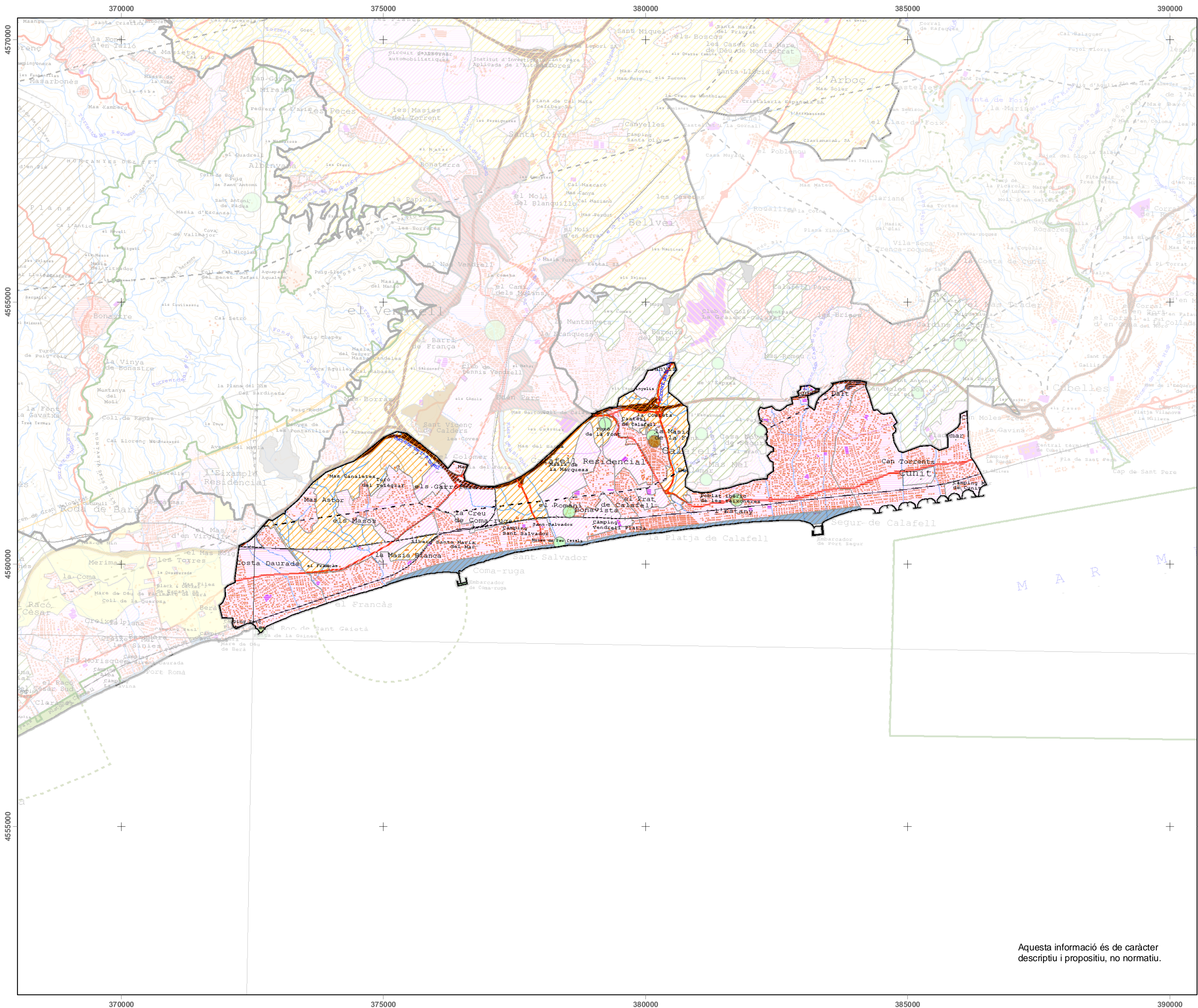



Universitat de Girona  
 Laboratori del Paisatge

UNIVERSITAT  
 ROVIRA I VIRGILI  
 Laboratori de Cartografia i SIG

Aquesta informació és de caràcter descriptiu i propositiu, no normatiu.





## Litoral del Penedès

### Àmbits amb valors especials a protegir

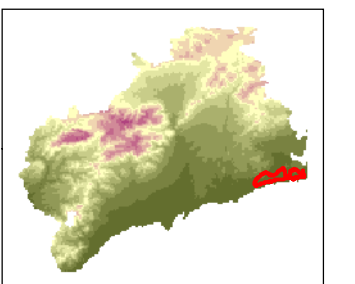
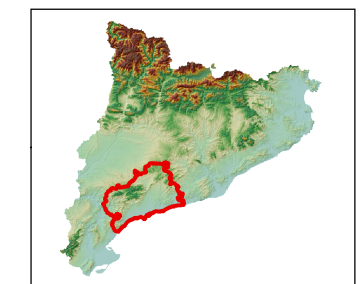
- Castell de Calafell
- Àrea contínua de conreus llenyosos i herbacis
- Platja
- Mirador del paisatge
- Nucli urbà
- Sòl urbanitzable

### Espais naturals

- Pla d'Espais d'Interès Natural
- Xarxa Natura 2000

### Unitat de paisatge

- Limit municipal
- Equipament
- Edificació
- Parc o jardí
- Línia ferroviària convencional
- Línia ferroviària d'altres prestacions
- Autopista
- Via preferent
- Via convencional
- Línia elèctrica d'alta tensió
- Embassament
- Curs fluvial
- Canals de rec i conduccions d'aigua



European Datum 1950 UTM Fus 31 N  
E: 1/50000

0 0,25 0,5 1 1,5 2 km



### CATÀLEG DE PAISATGE DEL CAMP DE TARRAGONA

Mapa 4.28

Objectius de qualitat paisatgística: Litoral del Penedès



Maig de 2010



Aquesta informació és de caràcter descriptiu i propositiu, no normatiu.