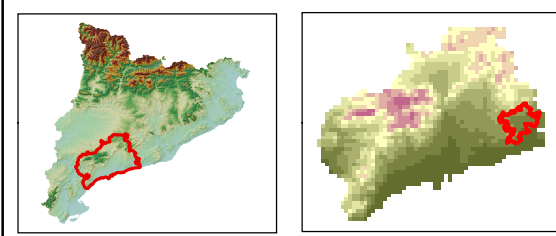


- ### Plana del Baix Penedès
- Punts d'observació i gaudi del paisatge
 - Itineraris d'observació no motoritzats
 - Itineraris d'observació motoritzats
 - Unitat de paisatge
 - Limit municipal
 - Equipament
 - Edificació
 - Parc o jardí
 - Línia ferroviària convencional
 - Línia ferroviària d'altres prestacions
 - Autopista
 - Via preferent
 - Via convencional
 - Embassament
 - Curs Fluvial



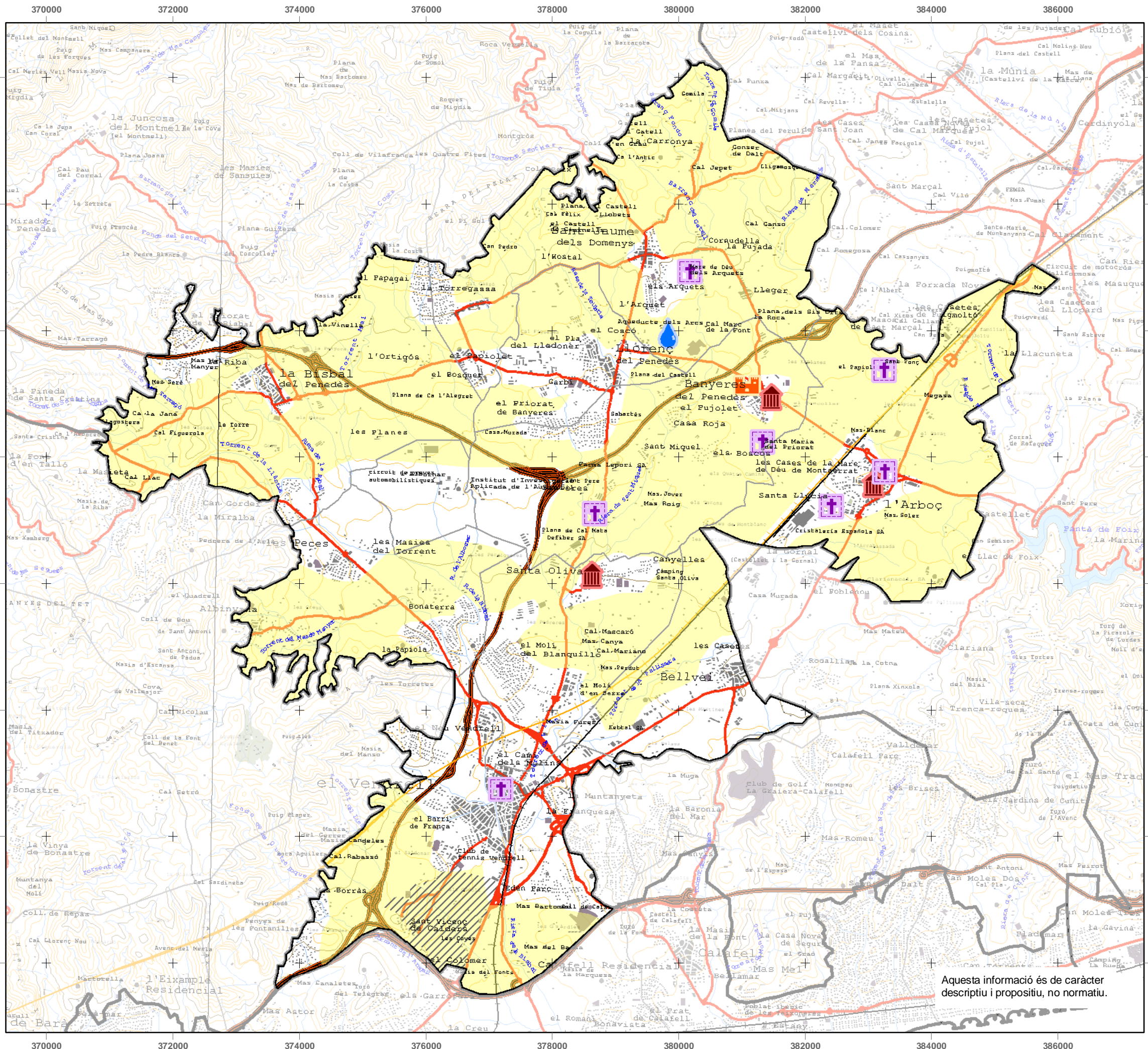
European Datum 1950 UTM Fus 31 N
E/ 1:60.000

CATÀLEG DE PAISATGE DEL CAMP DE TARRAGONA

Mapa 3.27.2: Miradors i recorreguts
Plana del Baix Penedès

Maig de 2010

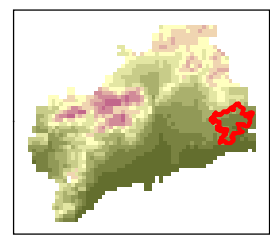
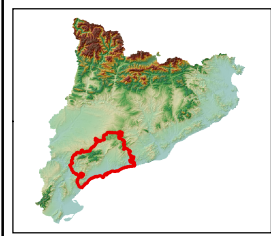
Aquesta informació és de caràcter descriptiu i propositiu, no normatiu.



Plana del Baix Penedès

- Valors estètics**
- Arquitectura de pedra seca
 - Espai agrícola: vinya, olivera, avellaner,...

- Valors històrics, religiosos i simbòlics**
- Infraestructura hidràulica
 - Conjunt monumental històric-artístic
 - Element religiós: monestir, ermita,...
 - Castell, torre de defensa
 - Arquitectura de pedra seca



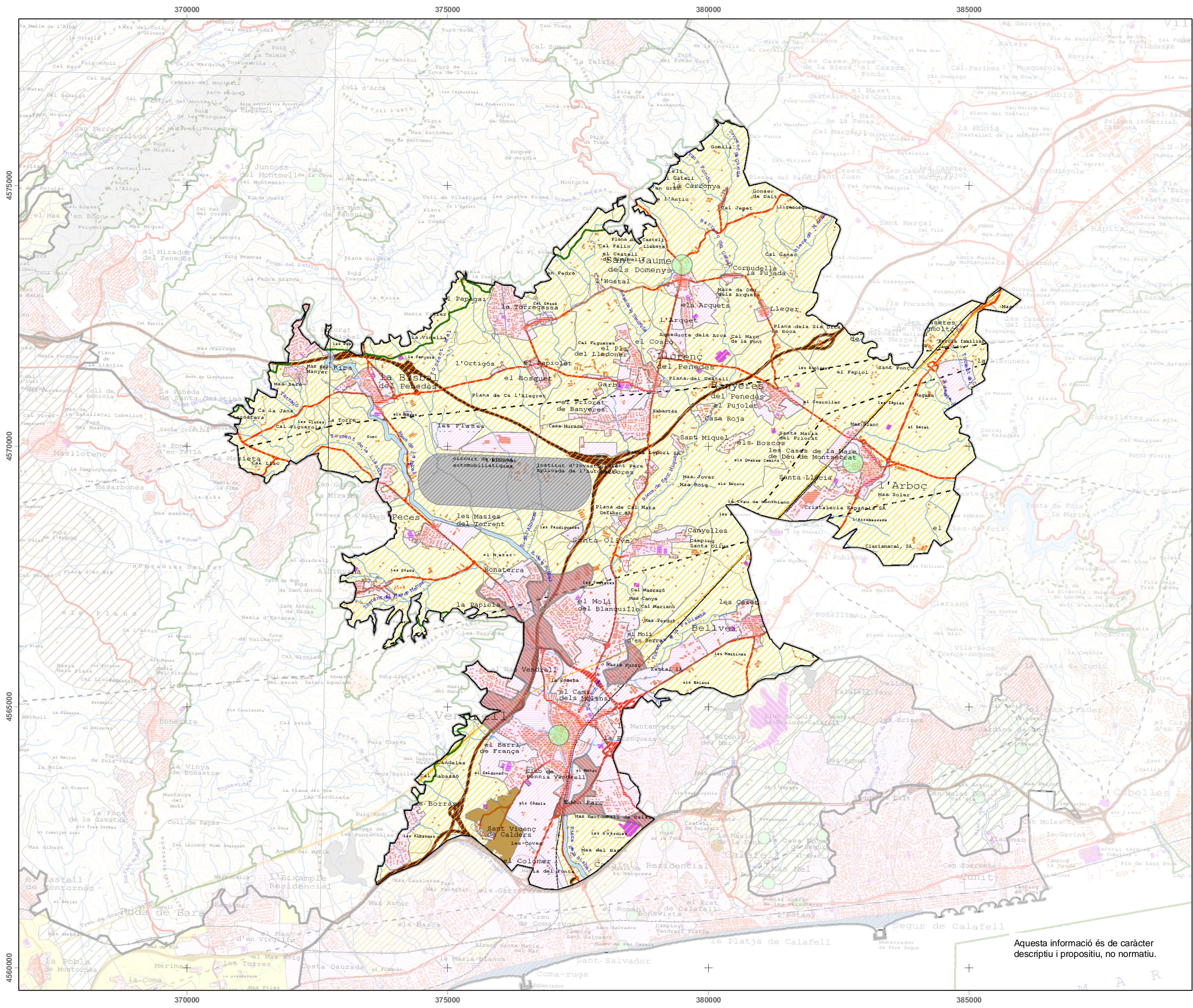
European Datum 1950 UTM Fus 31 N
E/ 1:60.000

CATÀLEG DE PAISATGE DEL CAMP DE TARRAGONA

Mapa 3.27.1: Valors en el paisatge
Plana del Baix Penedès

Maig de 2010

Aquesta informació és de caràcter descriptiu i propositiu, no normatiu.



Plana del Baix Penedès

Àmbits amb valors especials a protegir

- Ribera de la riera de la Bisbal
- Element patrimonial (murs de pedra seca)

Àmbits de foment de la gestió

- Paisatge de la vinya
- Mirador del paisatge
- Circuit de proves de l'Albarnar
- Sòl urbanitzable
- Nucli urbà

Àmbits susceptibles d'accions d'ordenació

- Espais periurbans

Espais naturals

- Pla d'Espais d'Interès Natural
- Xarxa Natura 2000

Unitat de paisatge

— Limit municipal

Equipament

Dipòsit, sitja o cobert

Edificació

Parc o jardí

— Línia ferroviària convencional

— Línia ferroviària d'altres prestacions

Autopista

Via preferent

Via convencional

- - Línia elèctrica d'alta tensió

Embossament

Curs fluvial

Canals de rec i conduccions d'aigua

European Datum 1950 UTM Fus 31 N
E: 1/50000

0 0,25 0,5 1 1,5 2 km

CATÀLEG DE PAISATGE DEL CAMP DE TARRAGONA
Mapa 4.27
Objectius de qualitat paisatgística:
Plana del Baix Penedès

Generalitat de Catalunya
Departament de Política Territorial i Obres Públiques

Observatori del Paisatge

Maig de 2010

Universitat de Girona
Laboratori del Paisatge

UNIVERSITAT ROVIRA I VIRGILI
Unitat de Geografia
Laboratori de Cartografia i SIG

Aquesta informació és de caràcter descriptiu i propositiu, no normatiu.