
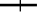


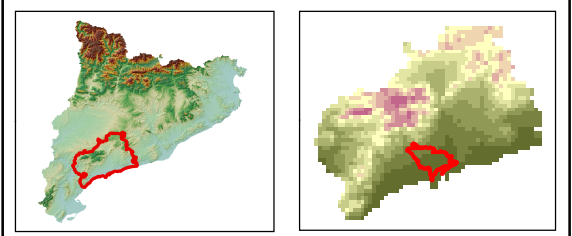




### Reus-Tarragona

-  Punts d'observació i gaudi del paisatge
-  Itineraris d'observació no motoritzats
-  Itineraris d'observació motoritzats
-  Unitat de paisatge
-  Límit municipal
-  Equipament
-  Edificació
-  Parc o jardí
-  Línia ferroviària convencional
-  Línia ferroviària d'altres prestacions
-  Autopista
-  Via preferent
-  Via convencional
-  Embassament
-  Curs Fluvial





European Datum 1950 UTM Fus 31 N  
E/ 1:65.000

CATÀLEG DE PAISATGE DEL CAMP DE TARRAGONA

Mapa 3.20.2: Miradors i recorreguts  
Reus - Tarragona

Observatori del Paisatge

Maig de 2010

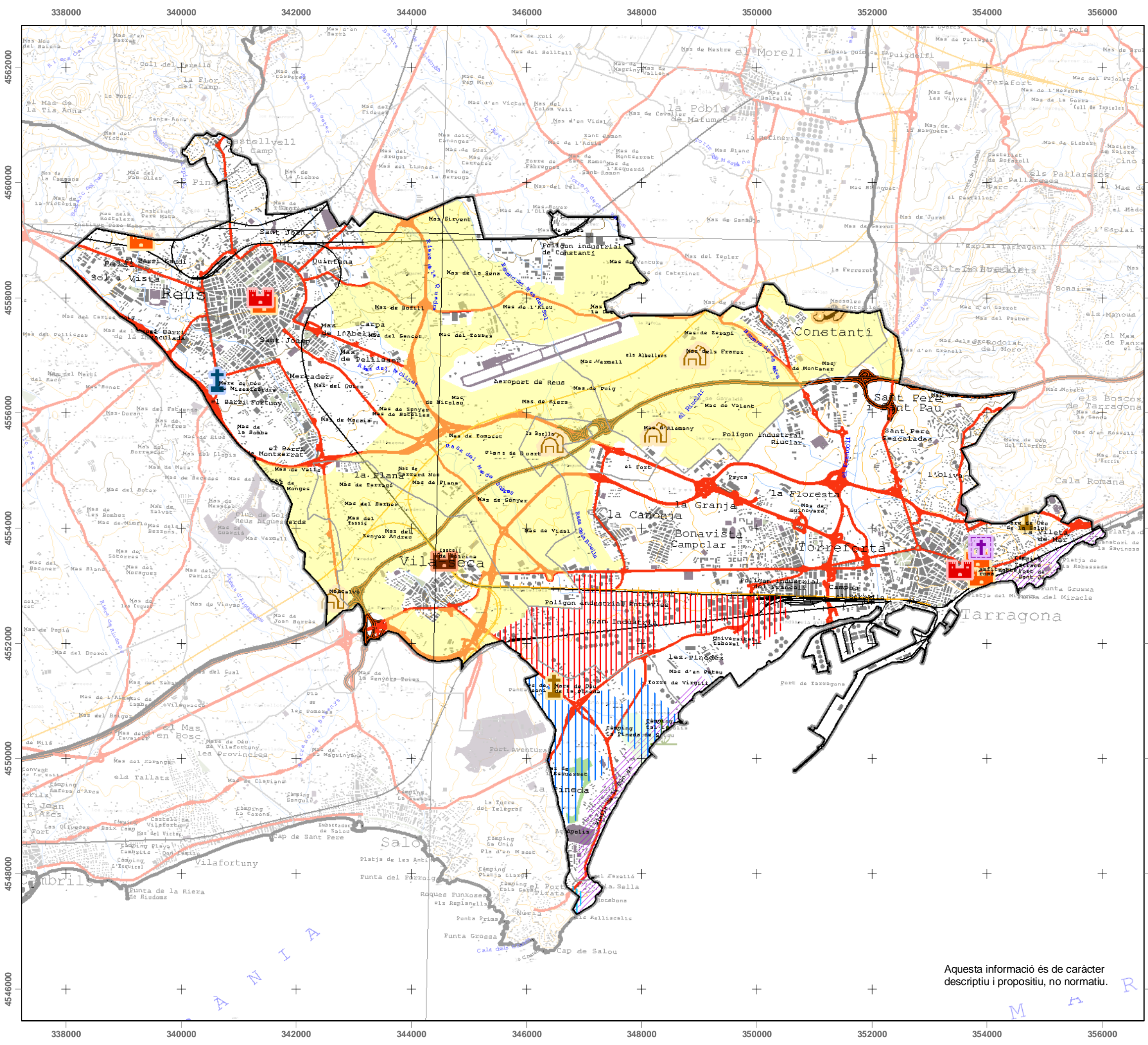



Universitat de Girona  
Laboratori del Paisatge

Unitat de Geografia

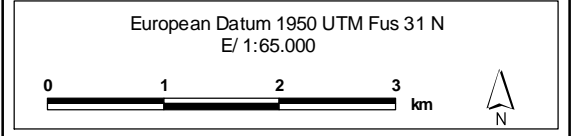
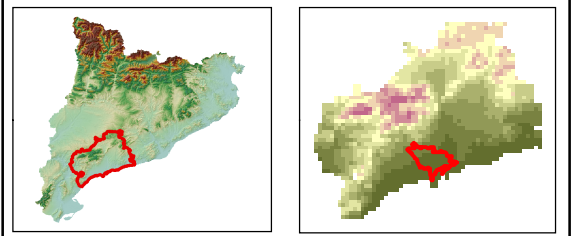
Aquesta informació és de caràcter descriptiu i propositiu, no normatiu.





### Reus - Tarragona

- Valors Estètics**
- Element monumental històric-artístic
  - Ambient aquàtic
  - Interfície terra-aigua (litoral)
  - Espais agrícoles: vinya, olivera, avellaner, ...
- Valors històrics, religiosos i/o simbòlics**
- Castell, torre de defensa
  - Mas, masia
  - Restes arqueològiques: prehistòriques, íberes,...
  - Ermita
  - Santuari
  - Monestir, convent, cartoixa o catedral
  - Conjunt/Elements monumental històric-artístic
  - Paisatge del complex petroquímic
- Valors ecològics**
- PEIN
  - Xarxa Natura 2000
  - Planta vascular vulnerable



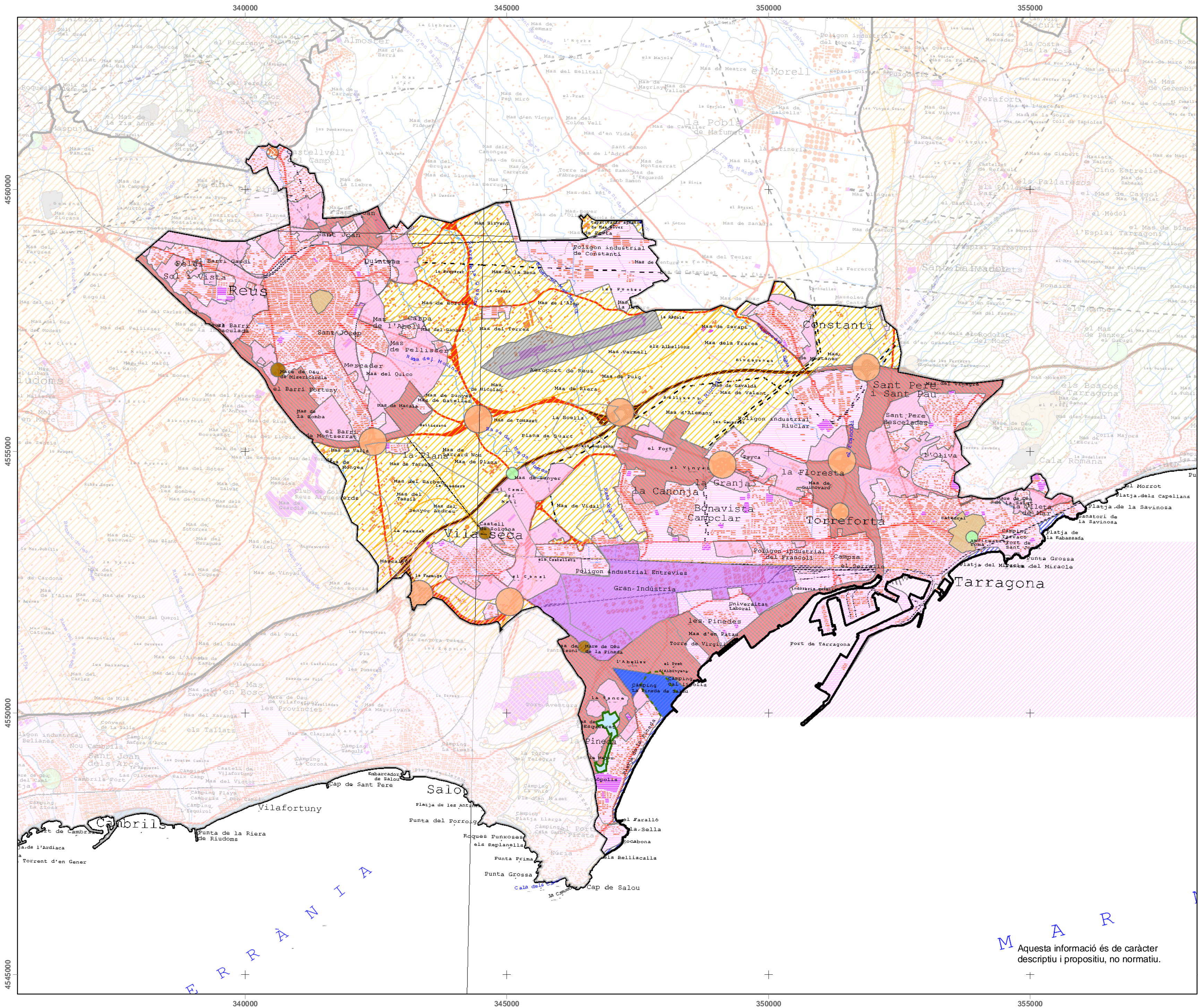
CATÀLEG DE PAISATGE DEL CAMP DE TARRAGONA

Mapa 3.20.1: Valors paisatge  
Reus - Tarragona

Maig de 2010

Aquesta informació és de caràcter descriptiu i propositiu, no normatiu.





### Reus-Tarragona

**Àmbits amb valors especials a protegir**

- Ribera de la Sèquia major
- Element patrimonial
- Entorn d'element patrimonial
- Paisatge de dunes i maresmes

**Àmbits de foment de la gestió**

- Sòl urbà
- Aeroport de Reus
- Mirador del paisatge
- Corredor agrícola
- Sòl urbanitzable
- Petroquímica
- Platja

**Àmbits susceptibles d'accions d'ordenació**

- Accessos al nuclis de Tarragona i Reus
- Espais periurbans

**Espais naturals**

- Pla d'Espais d'Interès Natural
- Xarxa Natura 2000

— Límit municipal  
 □ Unitat de paisatge

■ Equipament  
 ■ Edificació  
 ■ Parc o jardí

— Línia ferroviària convencional  
 — Línia ferroviària d'altres prestacions  
 — Autopista  
 — Via preferent  
 — Via convencional

■ Embassament  
 — Curs fluvial  
 — Canals de rec i conduccions d'aigua




European Datum 1950 UTM Fus 31 N  
 E: 1/50000

0 0,25 0,5 1 1,5 2 km

**CATÀLEG DE PAISATGE DEL CAMP DE TARRAGONA**  
 Mapa 4.20  
 Objectius de qualitat paisatgística: Reus-Tarragona.

Generalitat de Catalunya  
 Departament de Política Territorial i Obres Públiques

Observatori del Paisatge

Maig de 2010

Universitat de Girona  
 Laboratori del Paisatge

UNIVERSITAT ROVIRA I VIRGILI  
 Unitat de Geografia  
 Laboratori de Cartografia i SIG

Aquesta informació és de caràcter descriptiu i propositiu, no normatiu.