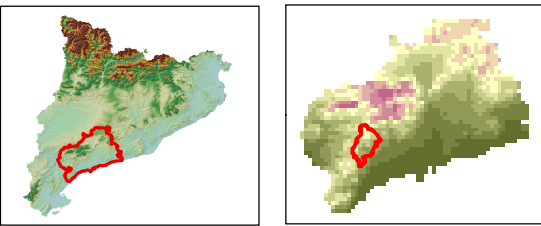


- ### Escornalbou-Puigcerver
- Punts d'observació i gaudi del paisatge
 - Itineraris d'observació no motoritzats
 - Itineraris d'observació motoritzats
 - Unitat de paisatge
 - Límit municipal
 - Equipament
 - Edificació
 - Parc o jardí
 - Línia ferroviària convencional
 - Línia ferroviària d'altres prestacions
 - Autopista
 - Via preferent
 - Via convencional
 - Embassament
 - Curs Fluvial

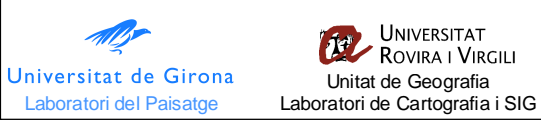


European Datum 1950 UTM Fus 31 N
E/ 1:65.000

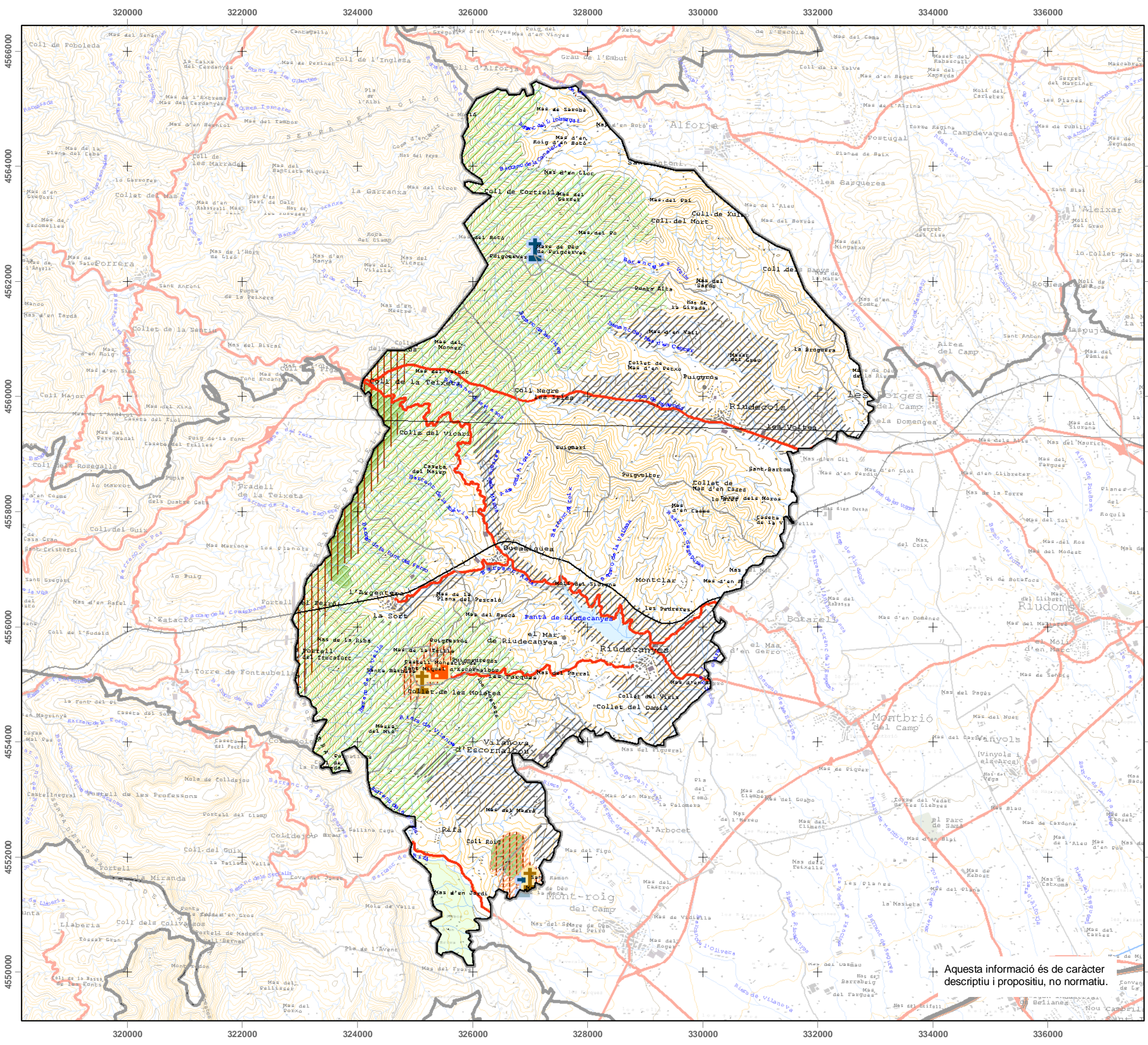
CATÀLEG DE PAISATGE DEL CAMP DE TARRAGONA
Mapa 3.16.2: Miradors i recorreguts
Escornalbou-Puigcerver



Maig de 2010

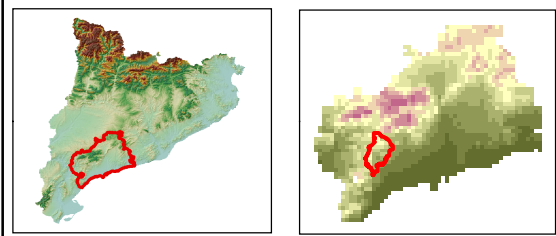


Aquesta informació és de caràcter descriptiu i propositiu, no normatiu.



Escornalbou - Puigcerver

- Valors estètics**
- Arquitectura de pedra seca
 - Conjunt monumental històric-artístic
 - Formació geomorfològica, gradient topogràfic
- Valors històrics, religiosos i/o simbòlics**
- Ermites
 - Santuaris
 - Conjunt/Element monumental històric-artístic
 - Arquitectura de pedra seca
 - Formació geomorfològica, gradient topogràfic
- Valors ecològics**
- PEIN
 - Xarxa Natura 2000
 - Connector



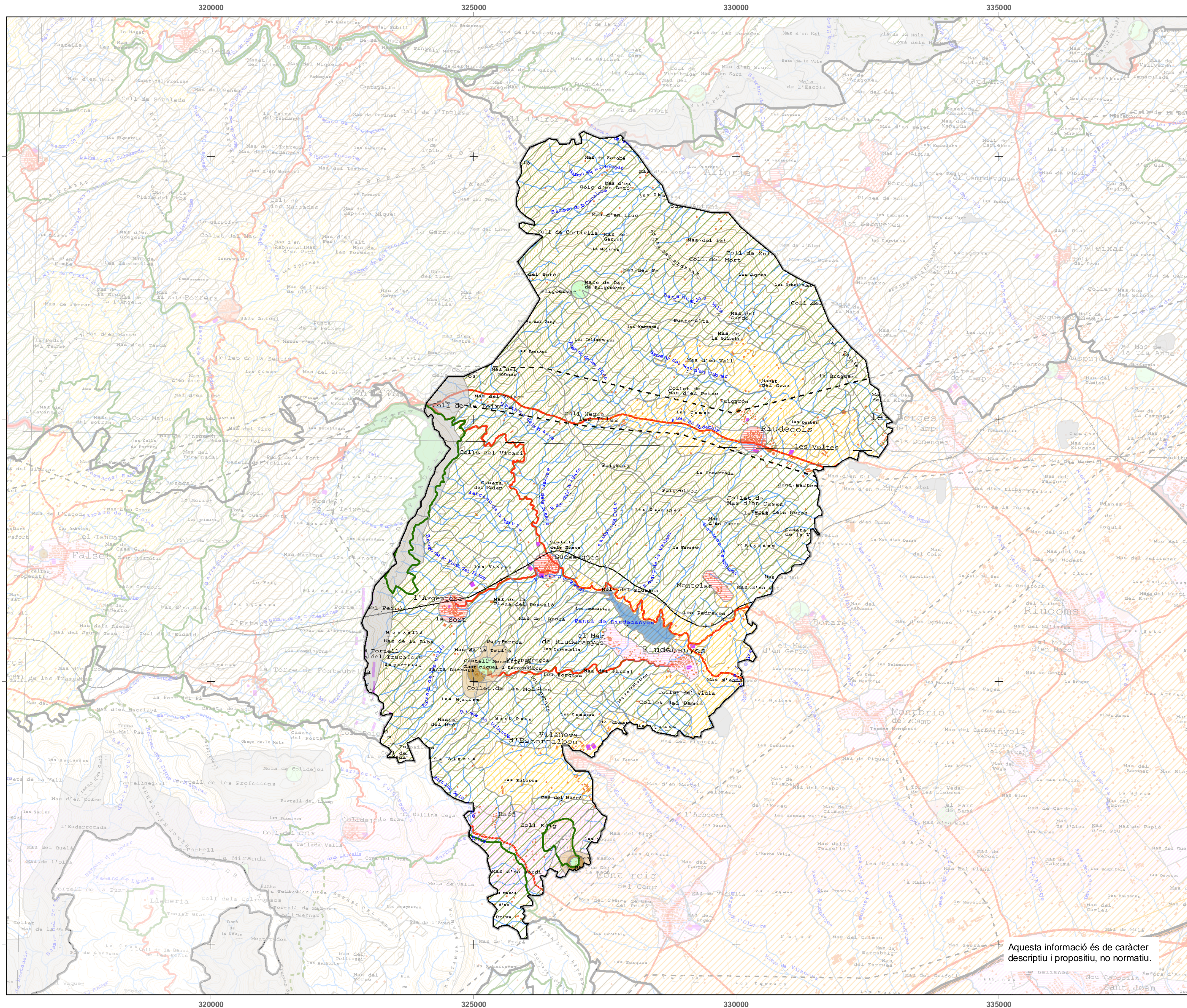
European Datum 1950 UTM Fus 31 N
E/ 1:65.000

CATÀLEG DE PAISATGE DEL CAMP DE TARRAGONA

Mapa 3.16.1: Valors en el paisatge
Escornalbou-Puigcerver

Maig de 2010

Aquesta informació és de caràcter descriptiu i propositiu, no normatiu.



Escornalbou - Puigserver

Àmbits amb valors especials a protegir

- Element patrimonial
- Entorn d'element patrimonial
- Paisatge de cingles i codines

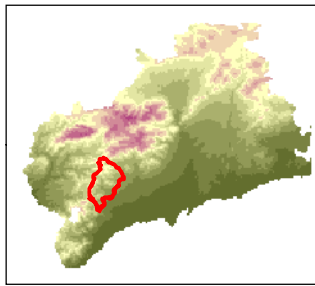
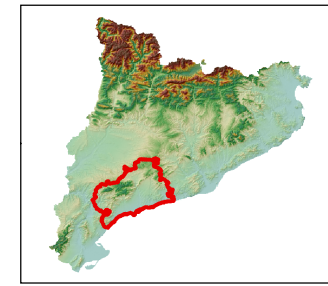
Àmbits de foment de la gestió

- Masses forestals
- Pantà de Riudecanyes
- Espai agrícola
- Mirador del paisatge
- Nucli rural
- Nucli urbà

Espais naturals

- Pla d'Espais d'Interès Natural
- Xarxa Natura 2000

- Unitat de paisatge
- Límit municipal
- Equipament
- Edificació
- Parc o jardí
- Línia ferroviària convencional
- Línia ferroviària d'altres prestacions
- Autopista
- Via preferent
- Via convencional
- Línia elèctrica d'alta tensió
- Embassament
- Curs fluvial
- Canals de rec i conduccions d'aigua



European Datum 1950 UTM Fus 31 N
E: 1/50000

CATÀLEG DE PAISATGE DEL CAMP DE TARRAGONA
Mapa 4.16
Objectius de qualitat paisatgística:
Escornalbou - Puigserver

Maig de 2010

Aquesta informació és de caràcter descriptiu i propositiu, no normatiu.