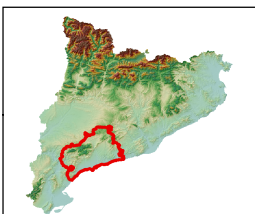


Muntanyes de Prades

- Punts d'observació i gaudi del paisatge
- Itineraris d'observació no motoritzats
- Itineraris d'observació motoritzats
- Unitat de paisatge
- Límit municipal
- Equipament
- Edificació
- Parc o jardí
- Línia ferroviària convencional
- Línia ferroviària d'altres prestacions
- Autopista
- Via preferent
- Via convencional
- Embassament
- Curs Fluvial






European Datum 1950 UTM Fus 31 N
E/ 1:75.000

0 1 2 3 km


CATÀLEG DE PAISATGE DEL CAMP DE TARRAGONA


Mapa 3.5.2: Miradors i recorreguts
Muntanyes de Prades


 Generalitat de Catalunya
**Departament de Política Territorial
i Obres Públiques**

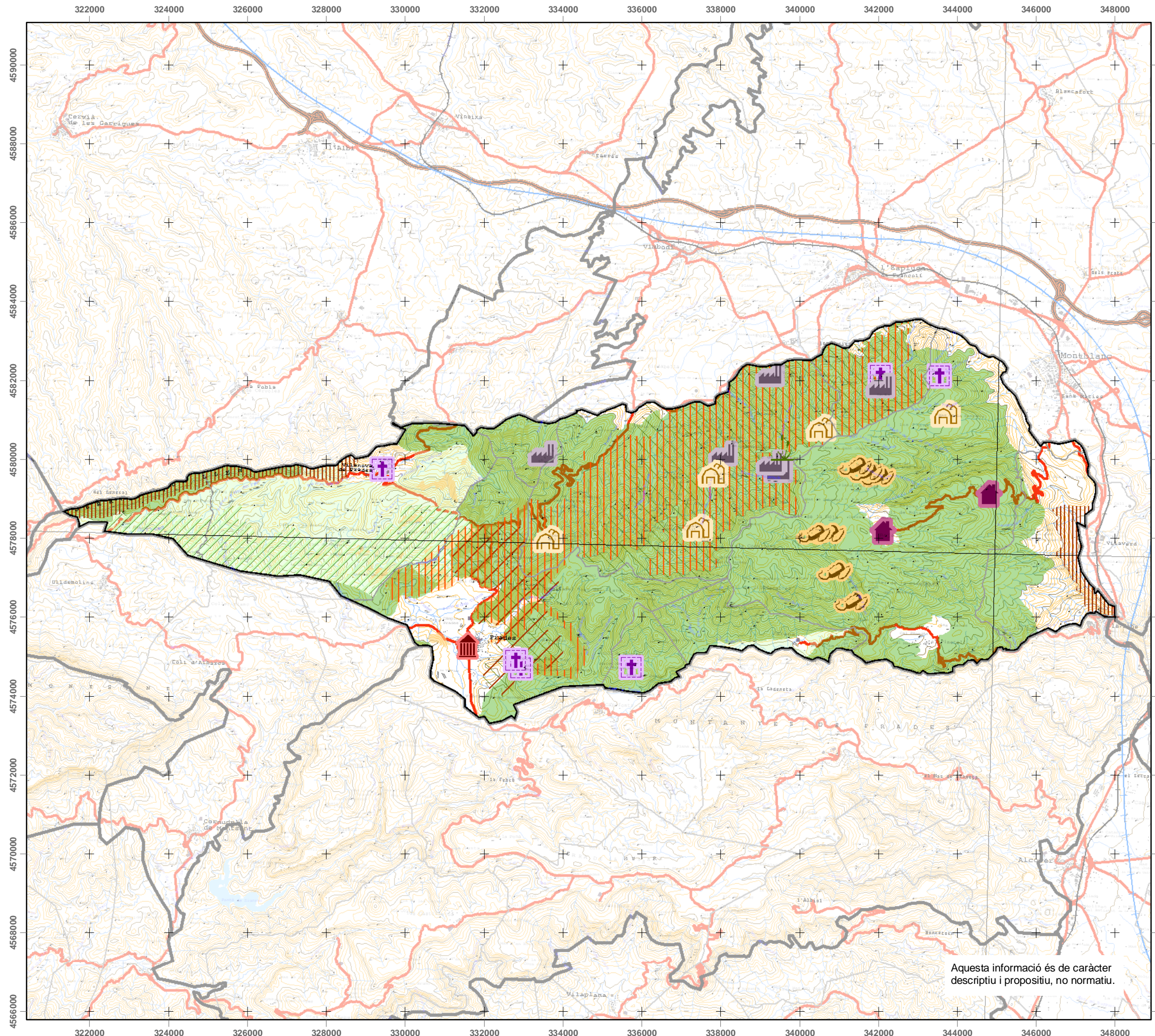

 Observatori del Paisatge

Maig de 2010


 Universitat de Girona
 Laboratori del Paisatge


 UNIVERSITAT
 ROVIRA I VIRGILI
 Unitat de Geografia i SIG
 Laboratori de Cartografia i SIG

Aquesta informació és de caràcter descriptiu
i propositiu, no normatiu.



Muntanyes de Prades

Valors estètics

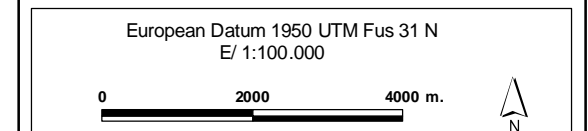
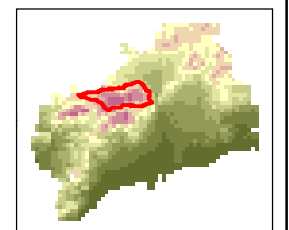
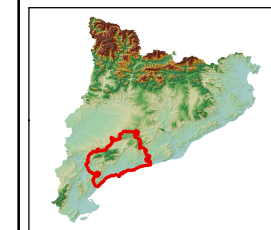
- Harmonia visual de conjunt
- Formació geomorfològica, gradient topogràfic

Valors històrics, religiosos i simbòlics

- Mas, masia
- Conjunt/Element industrial
- Cova amb restes arqueològiques
- Conjunt monumental històric-artístic
- Nucli Urbà
- Conjunt/Element religiós
- Formació geomorfològica, gradient topogràfic
- Bosc de Poblet

Valors ecològics

- PEIN
- Xarxa Natura 2000
- Connector
- Hàbitat especial: roure reboll, castanyeda,...
- Planta vascular vulnerable

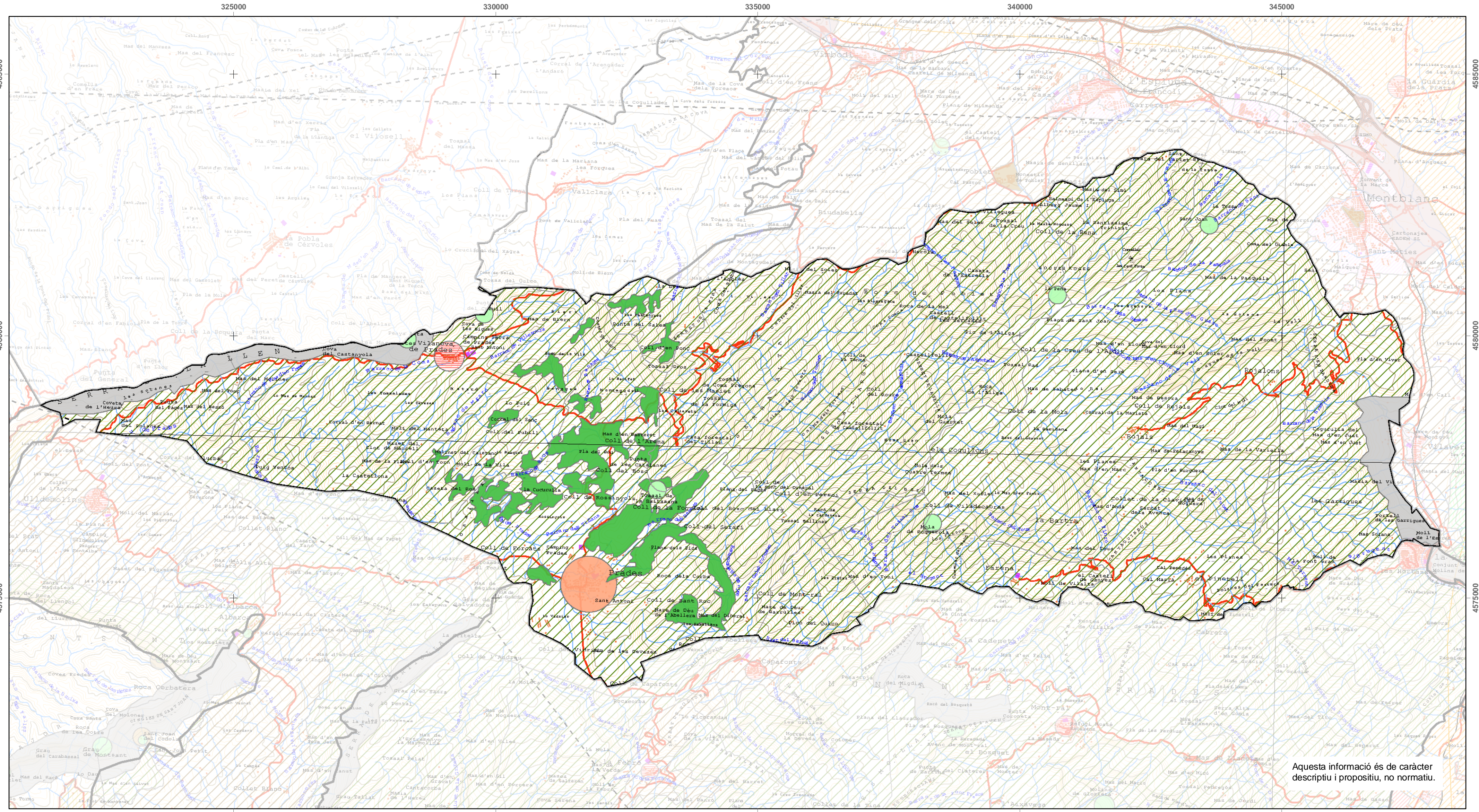


CATÀLEG DE PAISATGE DEL CAMP DE TARRAGONA

Mapa 3.5.1: Valors en el paisatge
Muntanyes de Prades

Maig de 2010

Aquesta informació és de caràcter descriptiu i propositiu, no normatiu.



Aquesta informació és de caràcter descriptiu i propositiu, no normatiu.

Muntanyes de Prades

Àmbits amb valors especials a protegir

- Paisatge del roure reboll i el castanyer
- Paisatge de cingles i codines
- Façana i perímetre visual del nucli de Prades

Àmbits de foment de la gestió

- Masses forestals
- Mirador del paisatge
- Nucli rural de Vilanova de Prades

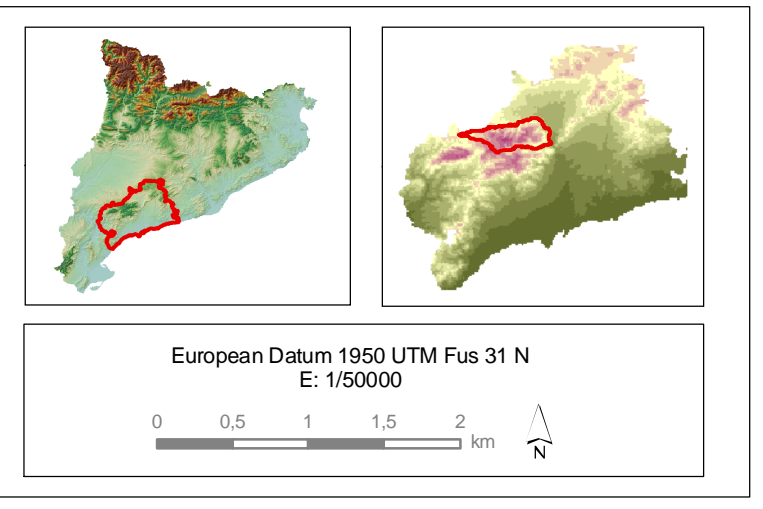
Espais naturals

- Pla d'Espais d'Interès Natural
- Xarxa Natura 2000

Unitat de paisatge

- Límit municipal
- Equipament
- Dipòsit, sitja o cobert
- Edificació
- Parc o jardí

- Línia ferroviària convencional
- Línia ferroviària d'altres prestacions
- Autopista
- Via preferent
- Via convencional
- Línia elèctrica d'alta tensió
- Curs fluvial
- Canals de rec i conduccions d'aigua



CATÀLEG DE PAISATGE DEL CAMP DE TARRAGONA

Mapa 4.5
Objectius de qualitat paisatgística: Muntanyes de Prades

Generalitat de Catalunya
 Departament de Política Territorial i Obres Públiques

Observatori del Paisatge

Maig de 2010

Universitat de Girona
 Laboratori del Paisatge

UNIVERSITAT ROVIRA I VIRGILI
 Unitat de Geografia
 Laboratori de Cartografia i SIG