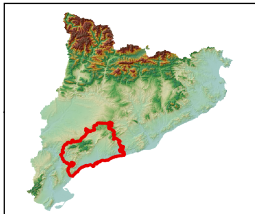
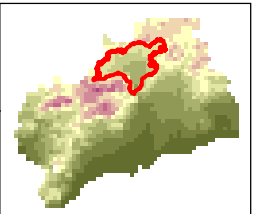


Conca de Poblet



- Punts d'observació i gaudi del paisatge
- Itineraris d'observació no motoritzats
- Itineraris d'observació motoritzats
- Unitat de paisatge
- Límit municipal
- Equipament
- Edificació
- Parc o jardí
- Línia ferroviària convencional
- Línia ferroviària d'altres prestacions
- Autopista
- Via preferent
- Via convencional
- Embassament
- Curs Fluvial



European Datum 1950 UTM Fus 31 N
E/ 1:75.000

0 1 2 3 km

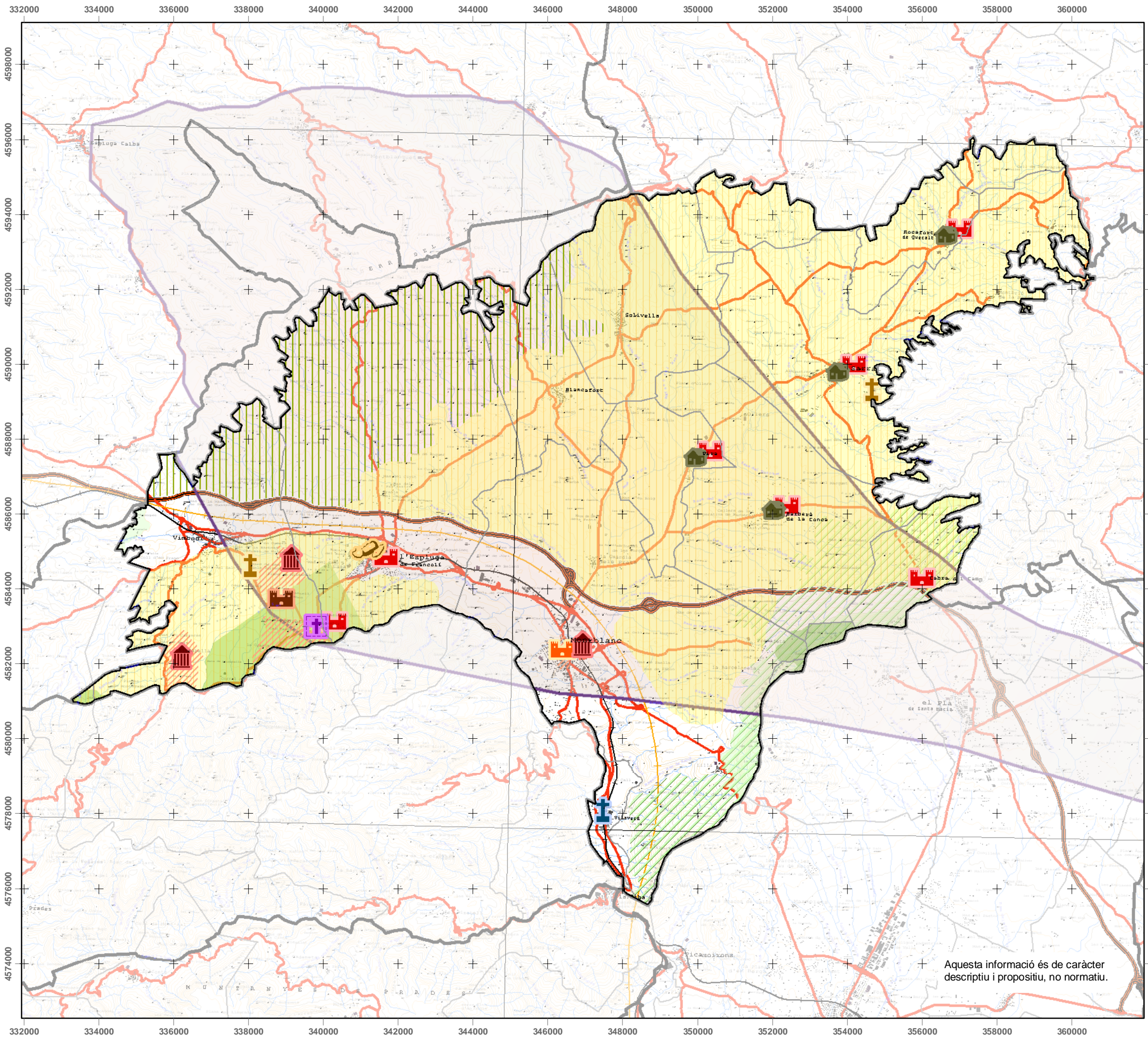
CATÀLEG DE PAISATGE DEL CAMP DE TARRAGONA
 Mapa 3.4.2: Miradors i recorreguts
 Conca de Poblet

Maig de 2010

Aquesta informació és de caràcter descriptiu i propositiu, no normatiu.



Conca de Poblet

Valors estètics

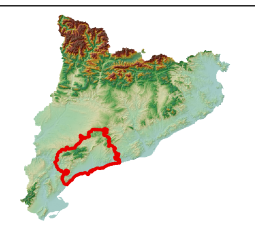
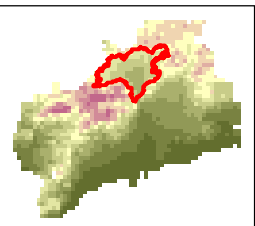
- Element monumental històric-artístic
- Conjunts monumentals històric-artístics
- Espai agrícola: vinya, olivera, avellaner,...
- Mosaic agroforestal

Valors històrics, religiosos i simbòlics

- Castell, torre de defensa
- Cooperativa, celler
- Restes arqueològiques: prehistòriques, iberes,...
- Conjunt monumental històric-artístic
- Ermita
- Santuari
- Conjunt/Element monumental històric-artístic
- Element religiós: monestir, ermita,...
- Espai agrícola
- Ruta del Cister

Valors ecològics

- PEIN
- Xarxa Natura 2000
- Connector

European Datum 1950 UTM Fus 31 N
E/ 1:100.000

0 2000 4000 m.

CATÀLEG DE PAISATGE DEL CAMP DE TARRAGONA
Mapa 3.4.1: Valors en el paisatge:
Conca de Poblet

Generalitat de Catalunya
Departament de Política Territorial i Obres Públiques

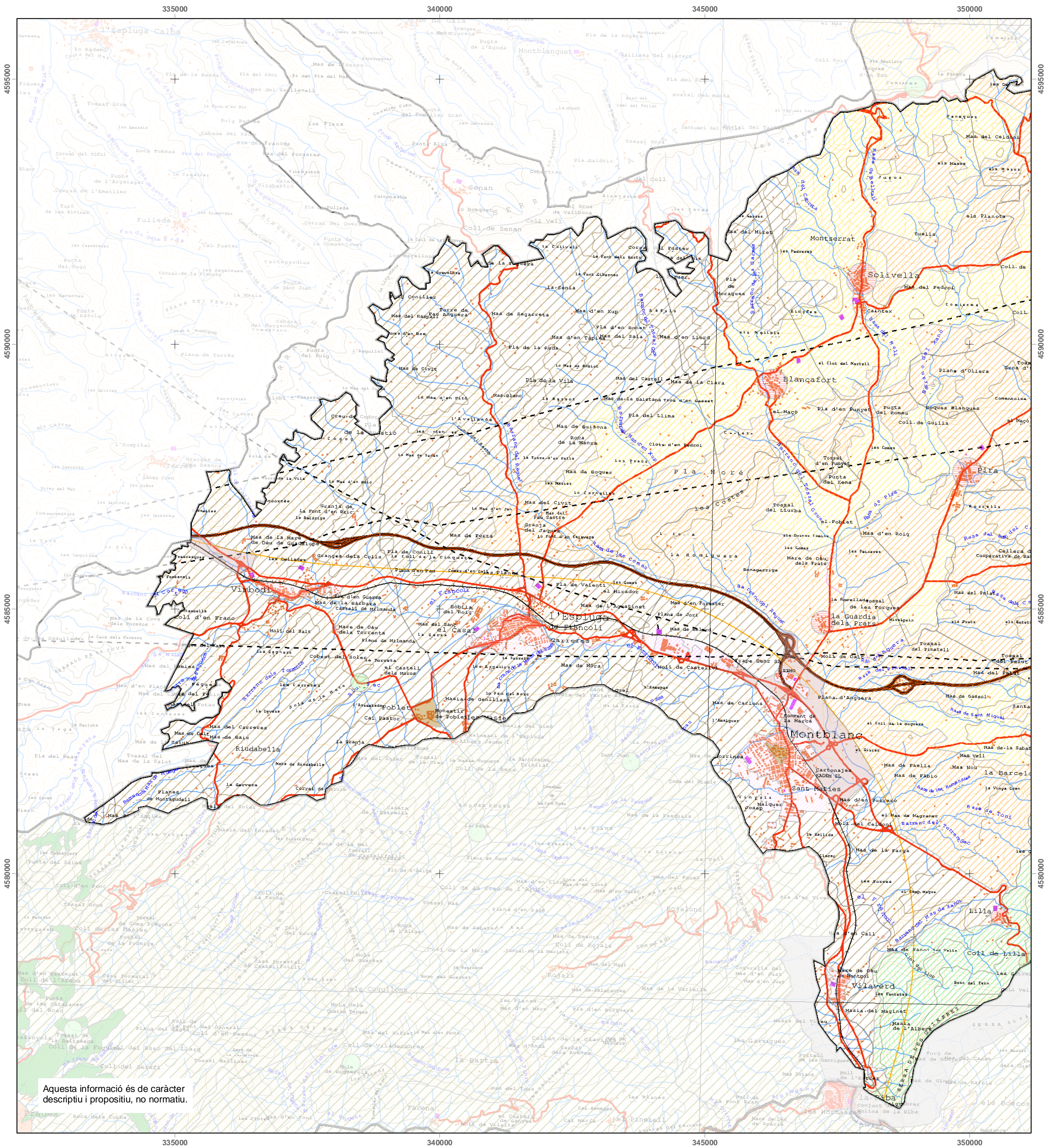
Observatori del Paisatge

Maig de 2010

Universitat de Girona
Laboratori del Paisatge

UNIVERSITAT ROVIRA I VIRGILI
Unitat de Geografia

Aquesta informació és de caràcter descriptiu i propositiu, no normatiu.



Aquesta informació és de caràcter descriptiu i propositiu, no normatiu.

Conca de Poblet (1)

Àmbits amb valors especials a protegir

- Element patrimonial
- Àmbits de foment de la gestió**
- Connector ecològic
- Mosaic agroforestal
- Paisatge de la vinya
- Àrea contínua de conreus llenyosos i herbacis
- Mirador del paisatge
- Nucli rural
- Nucli urbà
- Polígon industrial aïllat
- Sòl urbanitzable

Àmbits susceptibles d'accions d'ordenació

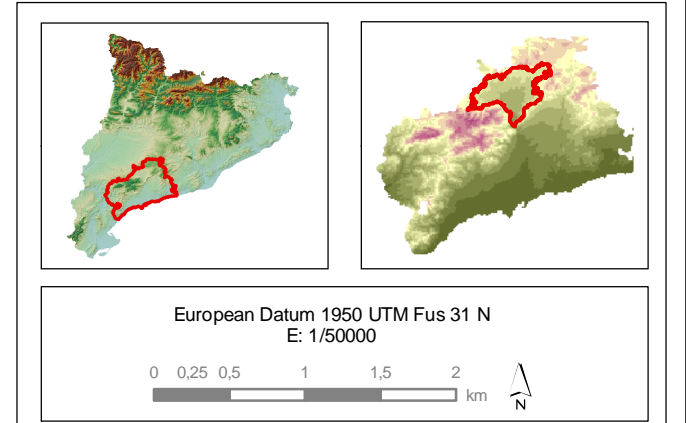
- Corredor d'infraestructures

Espais naturals

- Pla d'Espais d'Interès Natural
- Xarxa Natura 2000

Unitat de paisatge

- Límit municipal
- Equipament
- Dipòsit, sitja o cobert
- Edificació
- Parc o jardí
- Línia ferroviària convencional
- Línia ferroviària d'altres prestacions
- Autopista
- Via preferent
- Via convencional
- Línia elèctrica d'alta tensió
- Curs fluvial
- Canals de rec i conduccions d'aigua



CATÀLEG DE PAISATGE DEL CAMP DE TARRAGONA
 Mapa 4.4
 Objectius de qualitat paisatgística:
 Conca de Poblet (1)

Generalitat de Catalunya
 Departament de Política Territorial i Obres Públiques

Observatori del Paisatge
 Maig de 2010

Universitat de Girona
 Laboratori del Paisatge

UNIVERSITAT ROVIRA I VIRGILI
 Unitat de Geografia

345000

350000

355000

360000

4595000

4595000

4595000

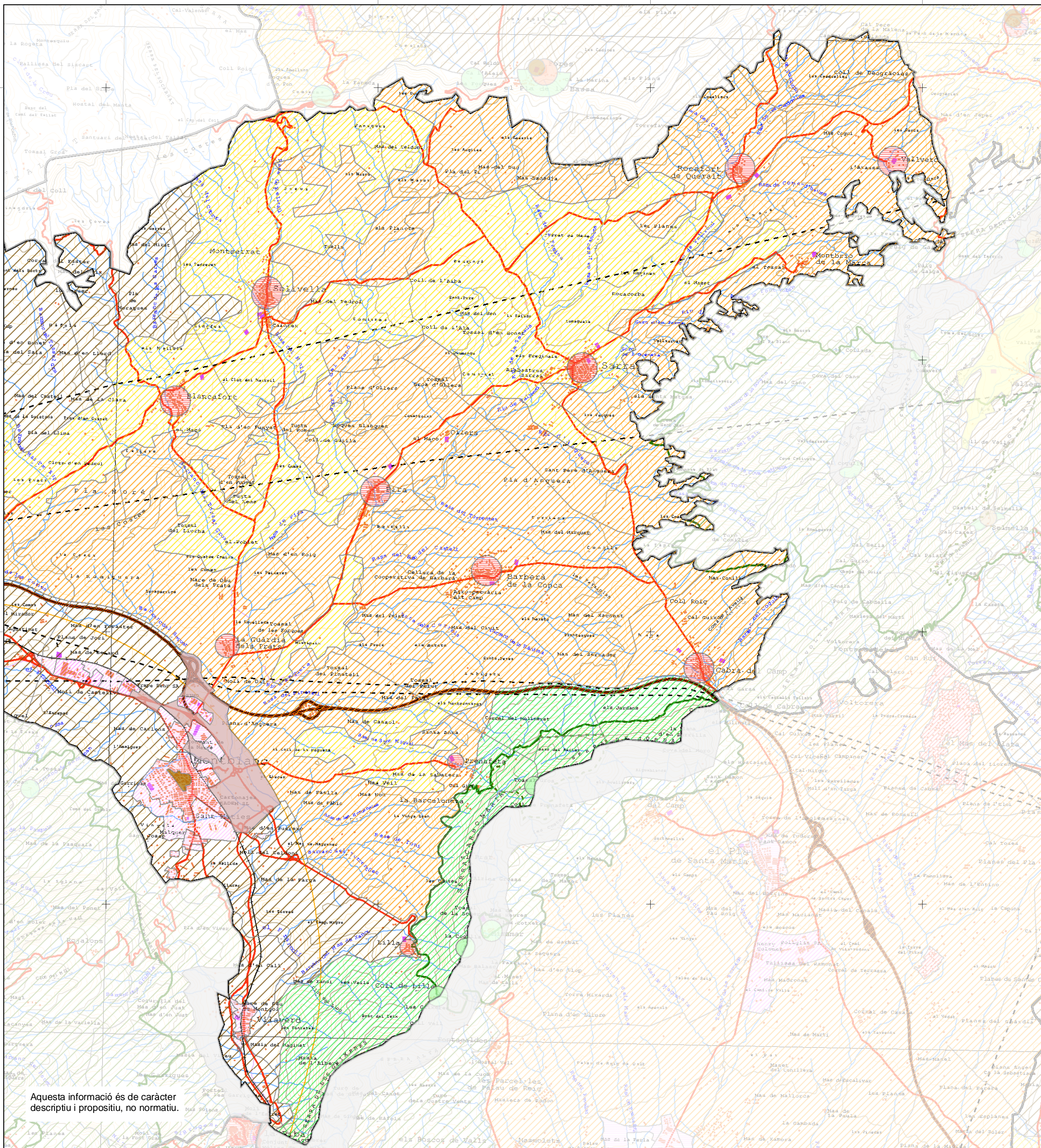
4595000

4595000

4595000

4595000

4595000



Aquesta informació és de caràcter descriptiu i propositiu, no normatiu.

Conca de Poblet (2)

Àmbits amb valors especials a protegir

- Element patrimonial
- Àmbits de foment de la gestió**
- Connector ecològic
- Mosaic agroforestal
- Paisatge de la vinya
- Àrea contínua de conreus llenyosos i herbacis
- Mirador del paisatge
- Nucli rural
- Nucli urbà
- Polígon industrial aïllat
- Sòl urbanitzable

Àmbits susceptibles d'accions d'ordenació

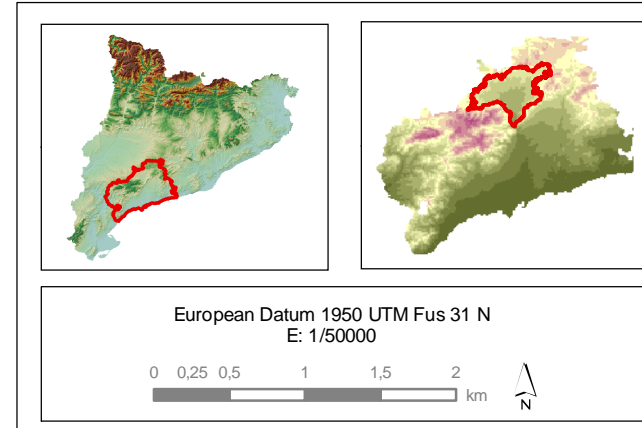
- Corredor d'infraestructures

Espais naturals

- Pla d'Espais d'Interès Natural
- Xarxa Natura 2000

Unitat de paisatge

- Límit municipal
- Equipament
- Dipòsit, sitja o cobert
- Edificació
- Parc o jardí
- Línia ferroviària convencional
- Línia ferroviària d'altres prestacions
- Autopista
- Via preferent
- Via convencional
- Línia elèctrica d'alta tensió
- Curs fluvial
- Canals de rec i conduccions d'aigua



CATÀLEG DE PAISATGE DEL CAMP DE TARRAGONA
 Mapa 4.4
 Objectius de qualitat paisatgística:
 Conca de Poblet (2)

Generalitat de Catalunya
 Departament de Política Territorial i Obres Públiques

Observatori del Paisatge
 Maig de 2010

Universitat de Girona
 Laboratori del Paisatge

UNIVERSITAT ROVIRA I VIRGILI
 Laboratori de Cartografia i SIG