

**Direcció General del Medi
Natural i Biodiversitat**

Model de gestió integrada de l'agricultura i el medi natural.

El Mosaic Agroforestal

Els paisatges de Catalunya sovint estan estructurats en mosaics **agroforestals**.



El mosaic agroforestal

Un paisatge mediterrani

- El mosaic agroforestal constitueix un paisatge típicament mediterrani, resultat del treball continuat de l'home sobre la terra, tant de l'espai agrari com el forestal
- Al llarg dels anys s'han anat bastint feixes com les del conreu de la vinya, bancals, praderies herbàcies, zones boscoses i nuclis arbustius
- Associats a aquest tipus de terrenys, trobem una munió d'animals com ara conills, aloses, guatlles, i d'altres petits animals que constitueixen la base de la cadena tròfica per a molts predadors. També una flora particular com les ravenistes, espígol, ginesta, l'arç...

El mosaic agroforestal

Evolució del paisatge

- Més recentment s'ha produït un decreixement dels espais agraris treballats en aquestes zones de muntanya mitjana (industrialització, concentració de població a les ciutats, etc.) fet que ha derivat en un creixement proporcional dels hàbitats boscosos (més del 60% a Catalunya)
- Així, a tot l'àmbit mediterrani europeu augmenta la presència d'espècies característiques de les zones boscoses, mentre que disminueixen les espècies associades als hàbitats agroforestals.

El mosaic agroforestal

Agricultura, hàbitats, biodiversitat i paisatge

- El manteniment d'espais en mosaic permet assolir alhora diversos objectius:
 - Afavorir la prevenció d'incendis
 - Afavorir el manteniment i la millora de la diversitat de les espècies associades.
 - Afavorir el desenvolupament d'un tipus d'agricultura equilibrada amb el medi
 - Promoure el contrast de colors i formes al paisatge

- Per a aconseguir-ho cal una **gestió integrada de l'agricultura i el medi natural**.

Avantatges de la integració Agricultura-Medi Natural - I

- Afavoreix la promoció de conreus en mosaic, adequats per a millorar l'eficiència de la prevenció d'incendis i l'augment de la biodiversitat
- Permet una millor integració dels fons de la PAC en la gestió del medi natural
- Millor adequació de les mesures agroambientals en l'agricultura, que s'estableixen amb la col·laboració directa de la DG Medi Natural, per a afavorir la biodiversitat, els hàbitats i espècies protegides

Avantatges de la integració Agricultura-Medi Natural - III

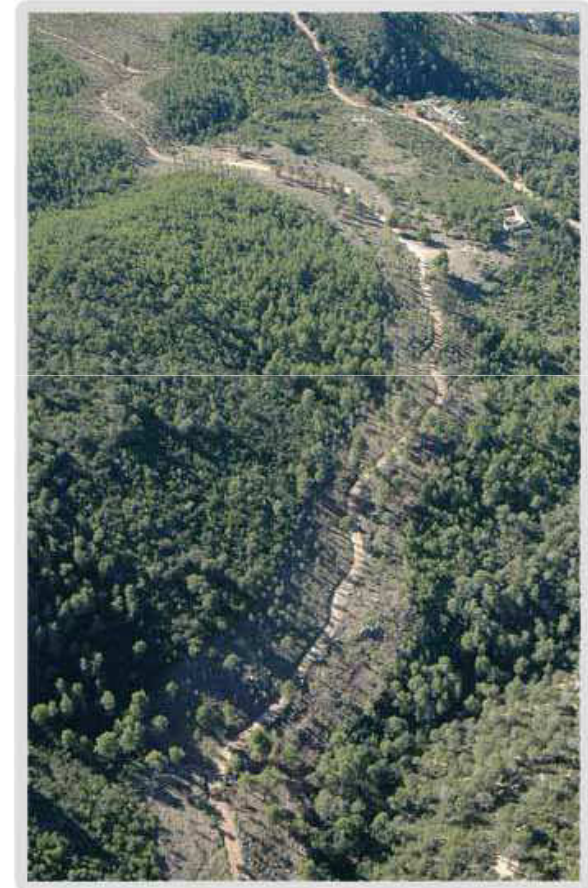
- Permet promoure sinèrgies a nivell territorial en l'aprofitament conjunt dels valors dels espais naturals i dels productes agraris i agroalimentaris



- Els parcs com a camps experimentals d'agricultura ecològica i de la conservació de la biodiversitat cultivada (al enterrar el rostoll i la palla a l'arrossar molts ocells aprofiten per alimentar-se)

Avantatges en la prevenció d'incendis

En les estratègies preventives enfront dels incendis forestals, el disseny de les infraestructures de prevenció i les actuacions sobre les càrregues de combustible són fonamentals.



Incendis i ramaderia

En relació a la planificació d'àrees de baixa càrrega de combustible, cal valorar no només el seu cost d'implantació, sino també, les despeses de manteniment. Aquestes despeses de manteniment es poden reduir mitjançant la intervenció de ramats, que constitueixen una eina eficaç i permet mantenir una activitat de gran interès pel territori



Incendis i agricultura (I)

Igualment les despeses de manteniment de les discontinuïtats forestals són inexistents quan aquestes estan constituïdes per cultius agrícoles rendibles per si mateixos. La **potenciació del mosaic agroforestal** a mig termini és la situació més desitjable front als incendis forestals.

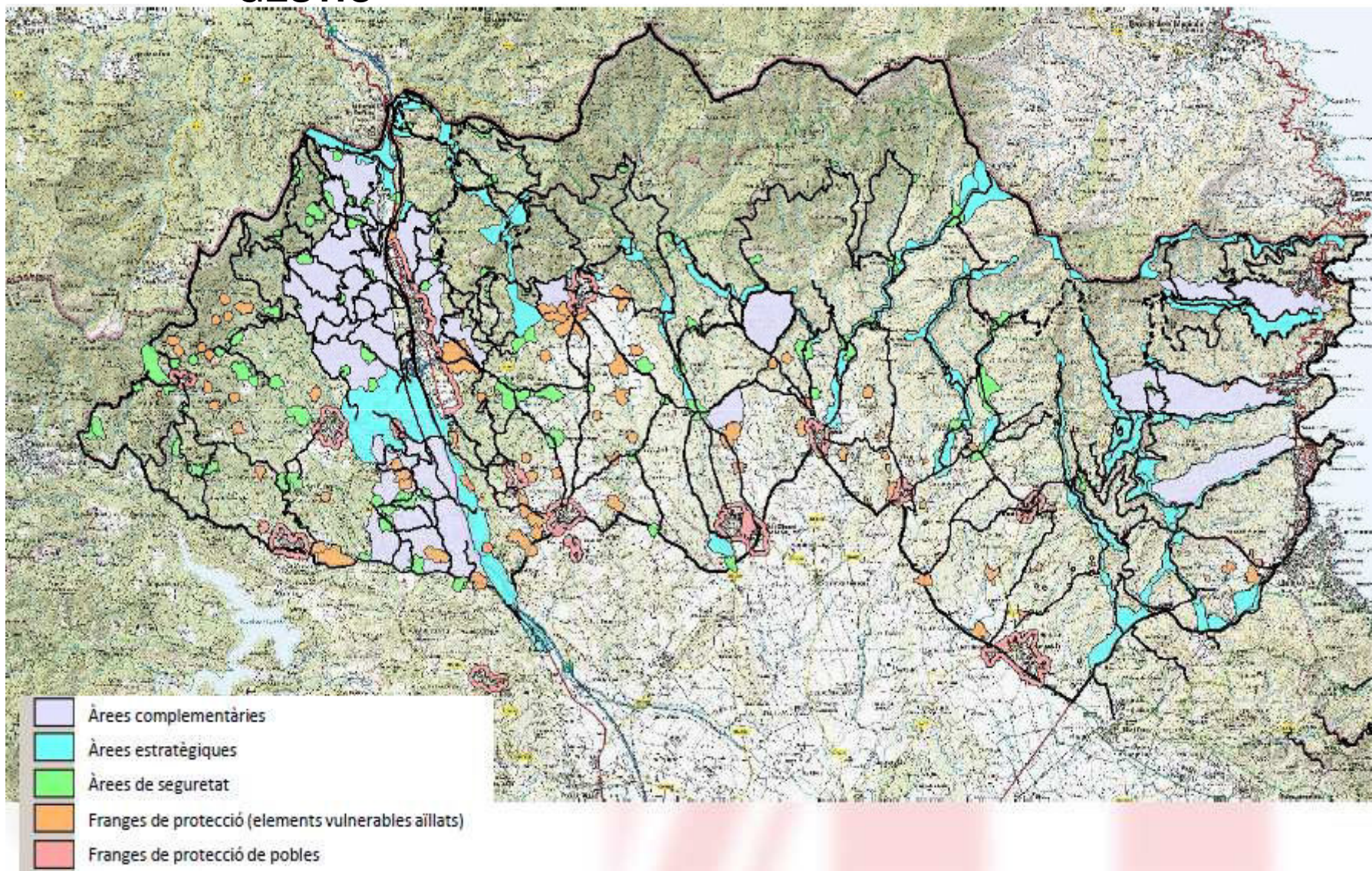


DETERMINACIÓ DE PUNTS ESTRATÈGICS DE GESTIÓ

- Estudi dels incendis històrics
- Estudi de la topografia
- Estudi de la meteorologia
- Entrevistes

AE Àrea estratègica	<ul style="list-style-type: none">• Canviar el comportament de l'incendi per poder-lo atacar: el Cap• Llocs estratègics o punts crítics• El foc NO S'HI PARA SOL
FAE Franja auxiliar estratègica	<ul style="list-style-type: none">• Facilitar l'atac al flanc i a la cua de l'incendi.• Llocs estratègics
AC Àrea complementària	<ul style="list-style-type: none">• Fer els boscos més resistents al pas del foc.• Reduir la vulnerabilitat de les zones forestals• Fomentar i mantenir una gestió activa: boscos, conreus, pastures
FP Franges de protecció	<ul style="list-style-type: none">• Protegir elements vulnerables: pobles, urbanitzacions, cases, granges...• Franja al voltant
FAT Franja d'accessibilitat	<ul style="list-style-type: none">• A banda i banda de pistes, camins, etc.• Seguretat en circulació durant l'emergència• Al voltant de punts d'aigua o hidrants
AS Àrea de seguretat	<ul style="list-style-type: none">• Posicionament per maniobres de Bombers• Refugis en cas d'atrapament• Aprofitar camps, pastures, conreus...• Repartides ordenadament (cada 2 km)

DETERMINACIÓ DE PUNTS ESTRATÈGICS DE GESTIÓ



AE i FAE: Àrees estratègiques i franges auxiliars estratègiques

- Canviar el comportament de l'incendi per poder-lo atacar
- Llocs estratègics o punts crítics: colls, canvis de carena...
- El foc NO S'HI PARA SOL
- Cal que hi hagi mitjans extinció



AS: Àrees de seguretat

- Posicionament per maniobres de Bombers
- Refugis en cas d'atrapament
- **Aprofitar camps, pastures, conreus...** ←→ ramaderia
- Repartides ordenadament (cada 2 km)



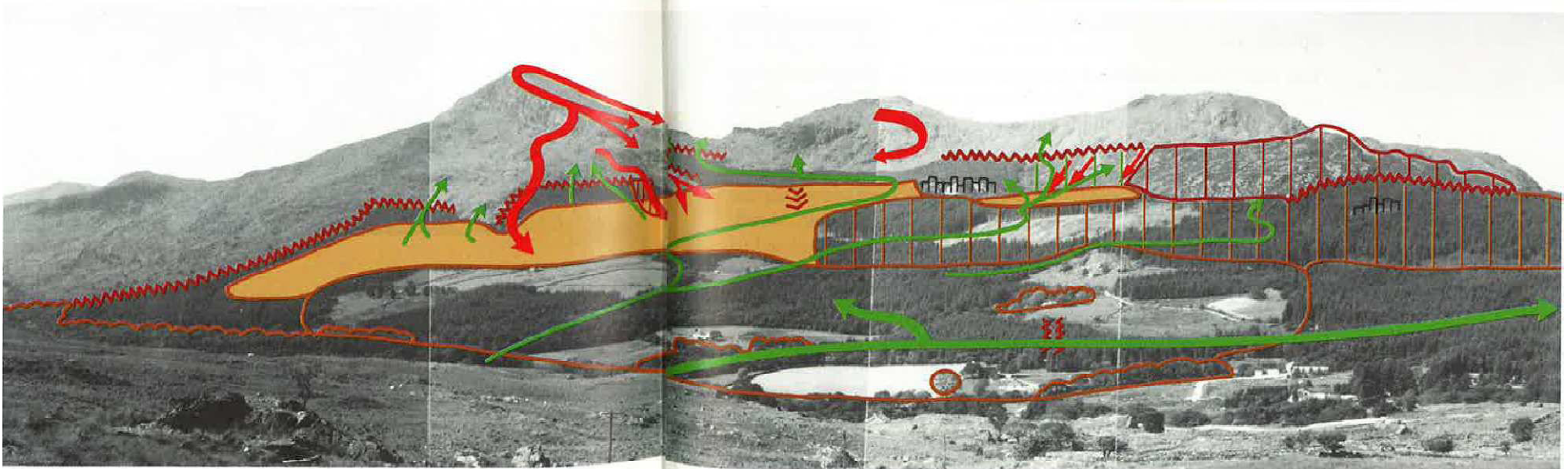
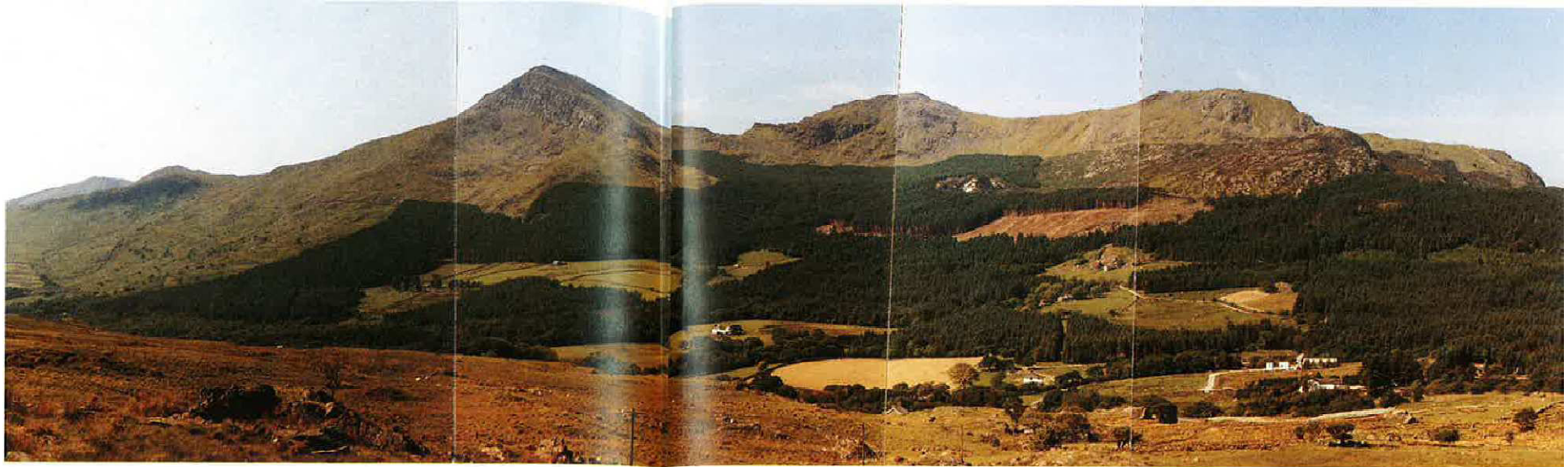
INTEGRACIÓ D'ACTUACIONS (I)

Aquesta situació fa imprescindible una **integració de les polítiques forestals i agràries** en la lluita front els incendis

- Els desenvolupaments normatius han de conjugar els interessos del sector forestal i agrícola per a aconseguir una implicació efectiva de tots els actors en matèria de prevenció d'incendis. Per exemple:
 - Article 177 de la llei 2/2014 introdueix la possibilitat de realitzar rompudes sobre terrenys cremats quan aquestes tinguin interès des del punt de vista de prevenció d'incendis
 - Ordre AAM/177/2014 que modifica l'Ordre AAM/111/2013, de 24 de maig, del Departament d'Agricultura, Ramaderia, Pesca, Alimentació i Medi Natural, per la qual es despleguen les mesures preventives per a la lluita contra els incendis forestals relatives a l'activitat agrícola
 - Introducció en el Pla General de Política Forestal de la figura dels projectes d'ordenació agroforestal municipal o supramunicipal quan els projectes abastin la planificació de tots els terrenys rústics municipals en matèria forestal i agrícola

Integrar criteris paisatgístics en la gestió

Cooperació amb l'Observatori del paisatge



**Direcció General del Medi
Natural i Biodiversitat**

www.gencat.cat