



Pla de paisatge

CERVERA

Març 2015

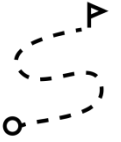
Sergi Saladié Gil

Geògraf autònom

Professor associat. Universitat Rovira i Virgili

sergi.saladie@urv.cat

1 Aspectes preliminars



- ✓ Promogut per la **Paeria de Cervera**
- ✓ Elaborat per **Sergi Saladié**, geògraf, col·legiat núm. 0639 del Col·legi de Geògrafs; i la estudiant en pràctiques **Carla Bonfill**, del Grau de Geografia i Ordenació del Territori de la Universitat Rovira i Virgili.
- ✓ Assessorament: **Observatori del Paisatge**
- ✓ Elaborat entre **octubre de 2014 i març de 2015**

www.cerverapaeria.cat/fitxers/pla-de-paisatge/at_download/file



2 Context



- ✓ Existència de **diverses les entitats preocupades i implicades en la preservació, gestió i ordenació del paisatge.**
- ✓ Pla de paisatge **inclòs en el Pla de Govern de Cervera 2014-2015.**
- ✓ Concebut com un **document viu, dinàmic, obert, i flexible.**
- ✓ **Emmarcat en la política de paisatge** de la Generalitat de Catalunya (Llei 8/2005), però **sense un reconeixement explícit** com a instrument de planificació del paisatge.
- ✓ **Instrument de concertació entre ciutadania, entitats, i ajuntaments** per assolir acords per promoure accions i estratègies de millora i valoració del paisatge municipal.

3 Metodologia - Continguts



1. APROXIMACIÓ AL PAISATGE

- 1.1. Factors naturals
- 1.2. Factors culturals
- 1.3. Paisatge segons el catàleg de paisatge de les Terres de Lleida

✓ **3 apartats:** Anàlisi, Diagnosi, Propostes

✓ **Aproximació** simple i directa

✓ **Diagnosi** de valors i impactes en base a la participació dels agents de paisatge

✓ **Objectius i accions** estructurades en tres àmbits paisatgístics: urbà, periurbà, rural



2. DIAGNOSI DEL PAISATGE

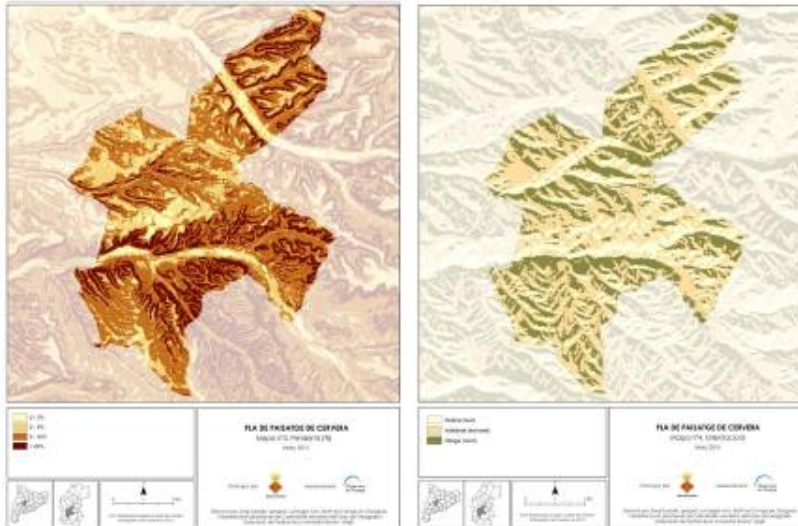
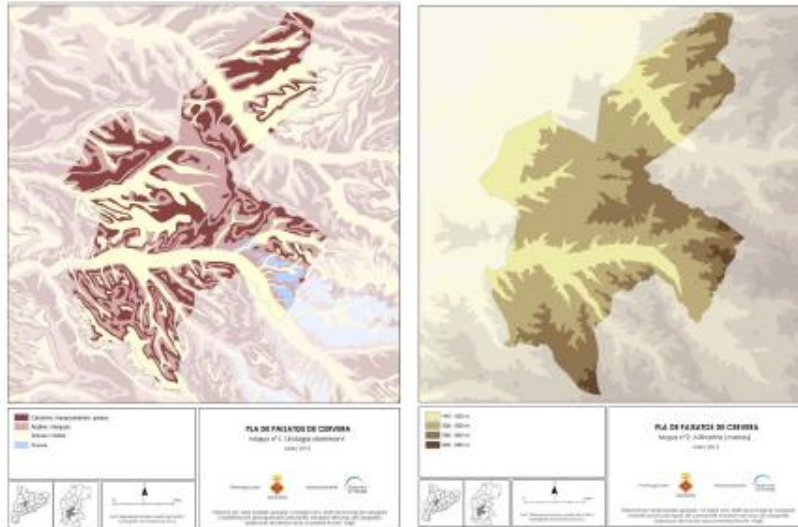
- 2.1. Els agents de paisatge
- 2.2. Els valors del paisatge
- 2.3. Els impactes del paisatge



3. OBJECTIUS I ACCIONS

- 3.1. OQP 1. Accions de 1.1 a 1.7.
- 3.2. OQP 2. Accions 2.1. a 2.6.
- 3.3. OQP 3 Accions 3.1. a 3.8.
- 3.4. Accions transversals

4 Anàlisi

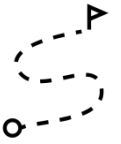


✓ **Factors físics:** clima, relleu

✓ **Factors culturals:** usos del sòl

✓ **Catàleg de paisatge Terres de Lleida**

5 Diagnosi



- ✓ 15 agents de paisatge convocats
- ✓ 8 sessions de participació, amb un total de 75 persones que representaven a 11 entitats diferents.
- ✓ Identificació punts forts (valors): 16 valors naturals, 23 d'històrics, 27 d'estètics, 25 de simbòlics-identitaris, 7 de religiosos-espirituals, 8 de productius, i 27 d'ús social.
- ✓ Identificació de 54 punts febles (impactes)



6 Objectius



OQP 1. *Uns paisatges urbans rehabilitats i valoritzats en la seva part històrica, endreçats i dissenyats per a la millora de la qualitat de vida dels ciutadans.*

Aquest objectiu fa referència a la potència dels nuclis urbans del municipi, i que fa que el casc antic de Cervera, elements patrimonials i perfil emblemàtic de Cervera, nuclis de Prenyanosa, Malgrat, Castellnou d'Oluges

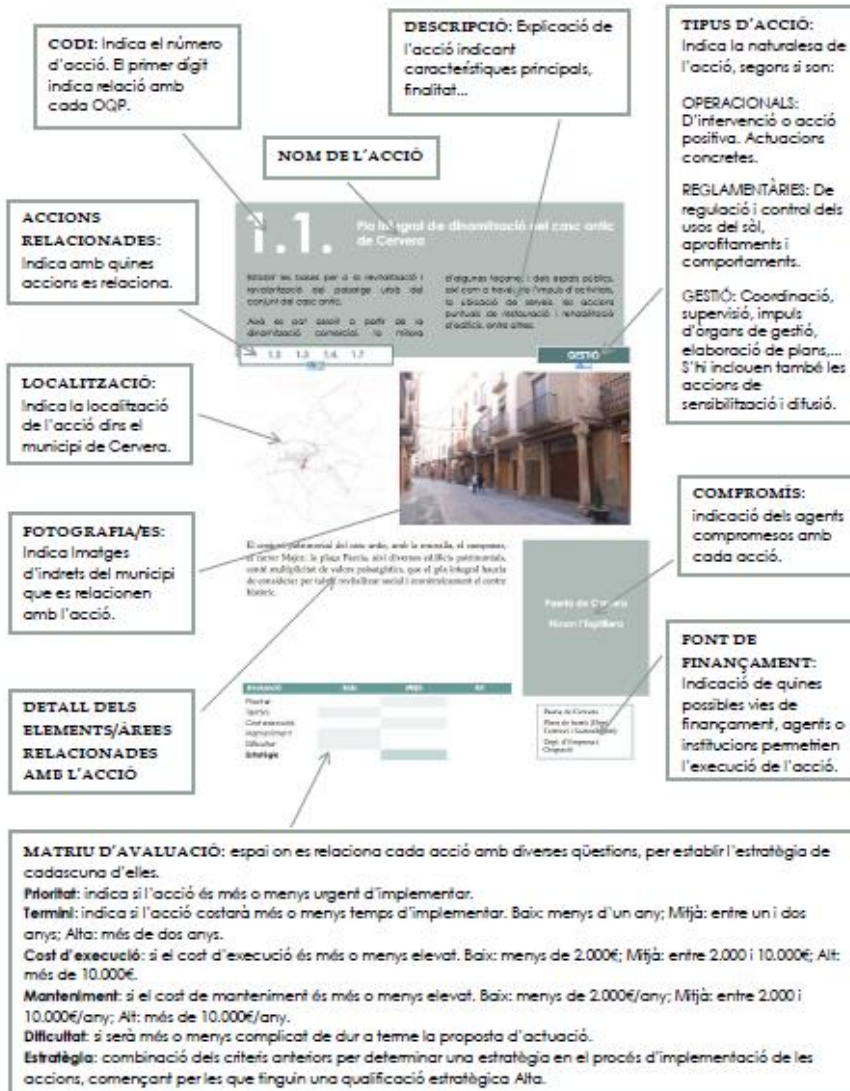
OQP 2. *Uns accessos als nuclis urbans ordenats paisatgísticament que facilitin la transició entre els espais oberts i els paisatges urbans i que reforcin el caràcter i la identitat de les poblacions.*

Aquest objectiu fa referència a la necessitat de dotar als nuclis urbans d'uns accessos endreçats, perquè en resultin uns paisatges nítids, còmodes i agradables en les transicions rural-urbà. Fa referència als següents aspectes: espais periurbans de desenvolupament del municipi, entorn dels nuclis rurals.

OQP 3. *Uns espais oberts endreçats, de base agrària que mantinguin l'estructura tradicional, l'arquitectura rural de pedra seca, i la diversitat i variabilitat paisatgística, i que posin de relleu els diversos valors que contenen.*

Aquest objectiu fa referència a l'assoliment d'un paisatge rural que compatibilitzi el respecte dels seus valors com a bé paisatgístic d'interès públic i la seva funcionalitat agrària, per tal que mantingui els trets bàsics de la seva fisonomia. Fa referència als següents aspectes: conjunts patrimonials històric-arquitectònics, riberes fluvials del Sió i l'Ondara, rieres, torrents, vegetació de ribera, peixeres, camins, tossals, boscos i muntanyes, varietat paisatgística i canvis estacionals, horts, estructura agrícola, pedra seca, granges i coberts, graveres, i xarxa viària.

7 Accions



✓ Llistat d'**accions** curt, presentades de forma senzilla i intuïtiva, i **vocació instrumental i aplicable, i poc intervencionista a nivell normatiu.**

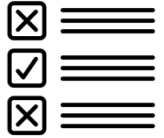
✓ **23 accions** en total:

- 52,2% **operacionals**, d'intervenció o acció positiva i que plantegen actuacions concretes.

- 39,1% de **gestió**, i fan referència a l'elaboració de plans i la coordinació, supervisió, l'impuls d'òrgans de gestió, i també inclouen les accions de sensibilització i difusió.

- 8,7% de **regulació i control** dels usos del sòl, els aprofitaments i els comportaments.

8 Conclusions



- ✓ Primer municipi català a disposar d'una eina de planificació i gestió del paisatge com aquesta.
- ✓ Enfocament simple, clar i molt efectiu, que es pot transposar a altres municipis, especialment de petita i mitjana dimensió.
- ✓ Guardonat amb un accèssit al Premi Catalunya Territori 2016 de la Societat Catalana d'Ordenació del Territori (SCOT)
- ✓ Document viu, dinàmic, obert, i flexible: des de la seva aprovació es realitzen dues sessions de seguiment anuals. S'han executat una part important de les accions relacionades amb el paisatge urbà.