



Consell Comarcal
de la Conca de Barberà

CARTA
DEL **PAISATGE**
CONCA DE BARBERÀ

Iniciatives per posar en valor el paisatge

El cas de la Conca de Barberà



4 de juny, Cartoixa d'Escaladei

La Conca de Barberà



Inicis

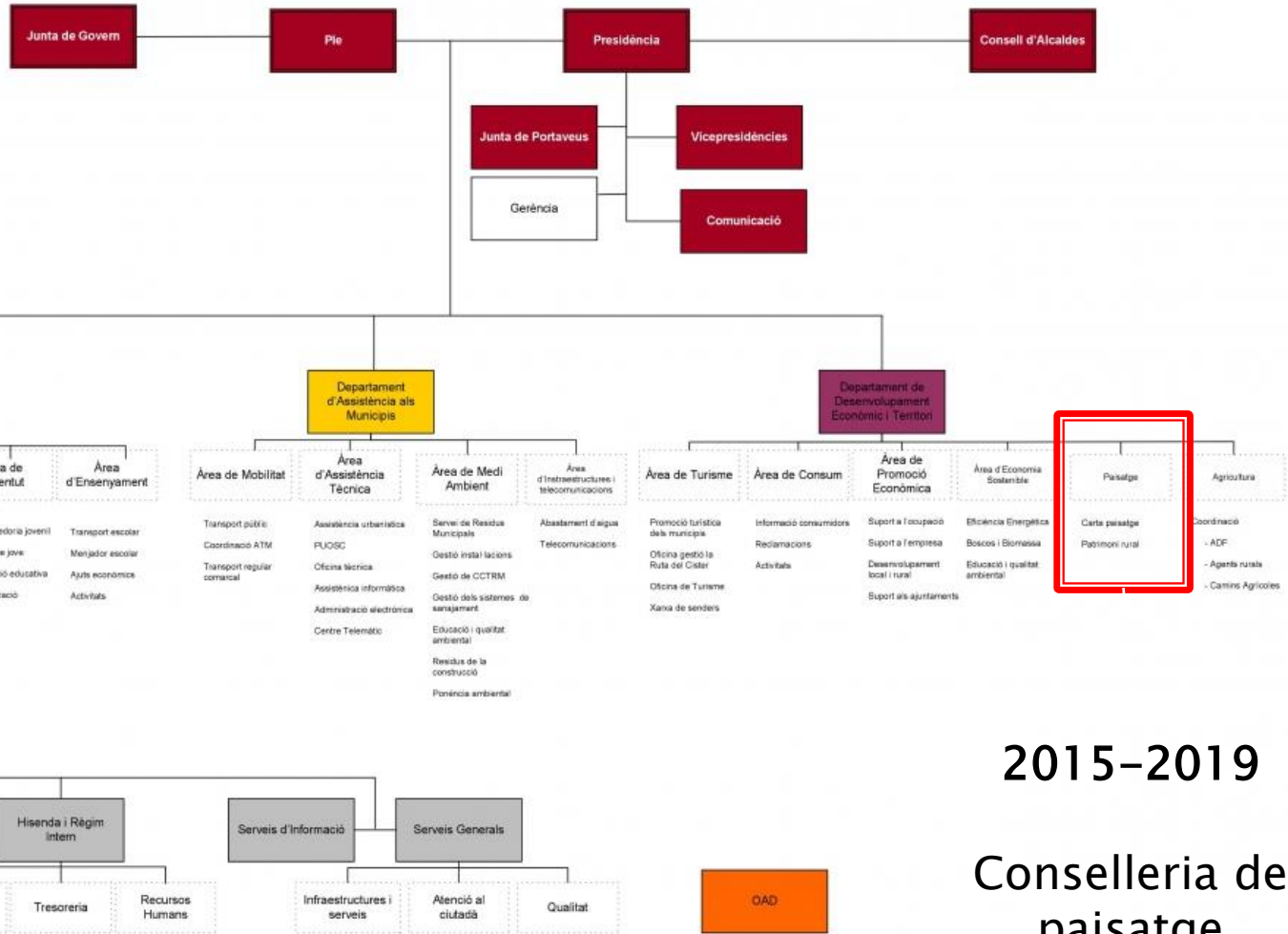


Consell Comarcal
de la Conca de Barberà

CARTA
DEL PAISATGE
CONCA DE BARBERÀ



Consell Comarcal de la Conca de Barberà
Organigrama administratiu



2015-2019

Conselleria de
paisatge

Inicis:



Consell Comarcal
de la Conca de Barberà

CARTA
DEL PAISATGE
CONCA DE BARBERÀ



- Signatura del compromís d'impuls de la Carta del paisatge



Inicis:



• Jornades del Paisatge de la Conca de Barberà

- ❖ **Introducció** - Què és la carta del paisatge? – 17 de febrer a Montblanc
- ❖ **L'Entorn** – 18 de març al Monestir de Poblet (Vimbodí i Poblet)
- ❖ **L'Economia** – 17 de juny a Barberà de la Conca
- ❖ **Intervencions humanes** – 23 de setembre a Santa Coloma de Queralt
- ❖ **La Fisonomia** – 16 de desembre a l'Espluga de Francolí

✓ Esdevenir un espai de participació i coneixement sobre l'àmbit del Paisatge de la nostra comarca.

✓ Ser el punt de partida de la redacció de la Carta del Paisatge.



Inicis:



• Jornades del Paisatge de la Conca de Barberà

❖ Idees

- **L'agricultura ordena:** una pagesia activa i nombrosa és la primera garantia d'un paisatge ben ordenat
- **Cal fer un control en la tala massiva de boscos**
- Les intervencions humanes en el paisatge al llarg de la història, han influït en **canvis paisatgístics del territori**. La Conca és una comarca **100% transformada**.
- Es **desconeix el patrimoni rural** del territori.
- És necessari fer **pedagogia del que tenim** entre els nostres propis vilatans. Si coneixem el patrimoni que tenim l'estimarem més i vetllarem més per la seva preservació.
- La majoria de nuclis urbans estan **poc habitats**.
- Caldria fomentar els **plans de protecció** per part de l'administració pública.

Inicis:



Consell Comarcal
de la Conca de Barberà

CARTA
DEL
PAISATGE
CONCA DE BARBERÀ



- Creació d'elements de difusió
 - ❖ Creació del logotip de paisatge

CARTA
DEL
PAISATGE
CONCA DE BARBERÀ

Inicis:



• Creació d'elements de difusió

- ❖ Creació de perfil a facebook i pàgina web

The screenshot shows the Facebook profile page for 'Paisatge de la Conca'. The profile picture is the 'CARTA DEL PAISATGE CONCA DE BARBERÀ' logo. The cover photo is a landscape image with the same logo overlaid. The page name is 'Paisatge de la Conca' with the handle '@PaisatgeConca'. The bio is 'Paisatge de la Conca'. The page is categorized as 'Inici'. There are navigation options for 'Publicacions', 'Vídeos', 'Fotos', 'A propòsit', 'Comunitat', 'Esdeveniments', and 'Notes'. A 'Promote' button and 'Manage Promotions' link are visible. A recent post is shown, titled 'Energies - Visions 5.1', with a date of 'DV, 31 DE MAIG A LES 19:00'. The post content includes the event name, location, and a list of participants: ASSUMPTA FARRAN, FERRAN CIVIT, ANNA PEREZ CATALÀ, CARMÉ SÀLA, MARIA CREHUET, and JOSEP ESPLUGA. There are interaction buttons for 'M'agrada', 'Comenta', and 'Comparteix'.



INICIEN LES SESSIONS DE DEBAT PER A LA REDACCIÓ DE LA CARTA DEL PAISATGE DE LA CONCA DE BARBERÀ

Durant el mes de març s'iniciaran en diferents pobles de la comarca, els darrers tallers de participació per a la redacció de la Carta del Paisatge de la Conca de Barberà. En aquestes sessions de debat s'identificaran i analitzaran les accions concretes i específiques per a assolir els objectius de qualitat paisatgística de la Conca de Barberà definits pels grups de treball de les sessions realitzades el passat mes de novembre.

Els tallers que se celebraran són:

- 4 de març a Pira (17h)
- 5 de març a Vallfogona de Riucorb (17h)
- 6 de març a Rocaforat de Queralt (18h)
- 7 de març a Blencafort (18h)
- 11 de març a Vallclara (18h)

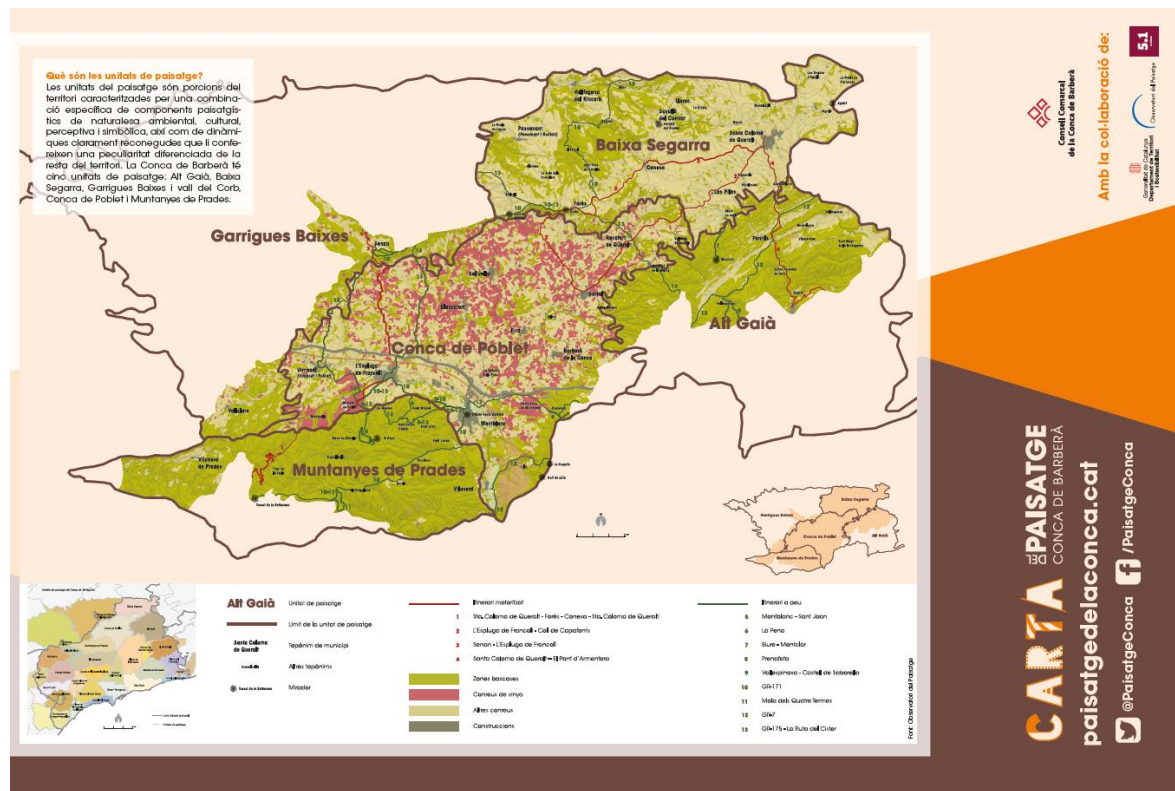
Hi pot participar qualsevol ciutadà o entitat que oestioni, cotoeeixi o tot i no tindre-hi una

Inicis:



• Creació d'elements de difusió

❖ Material gràfic



Inicis:



- Creació d'elements de difusió

- ❖ Exposició itinerant “ *Les Unitats de paisatge de la Conca de Barberà*”





Redacció de la carta:



- Contractació de l'empresa Limonium

❖ El procés consta de 4 fases:

1. **Redacció de la diagnosi**
2. **Definició dels objectius i estratègies**
3. **Elaboració del programa de gestió del paisatge i signatura dels acords**
4. **Implementació de la Carta del Paisatge**



Redacció de la carta:

2018

• FASE 1: Redacció de la diagnosi

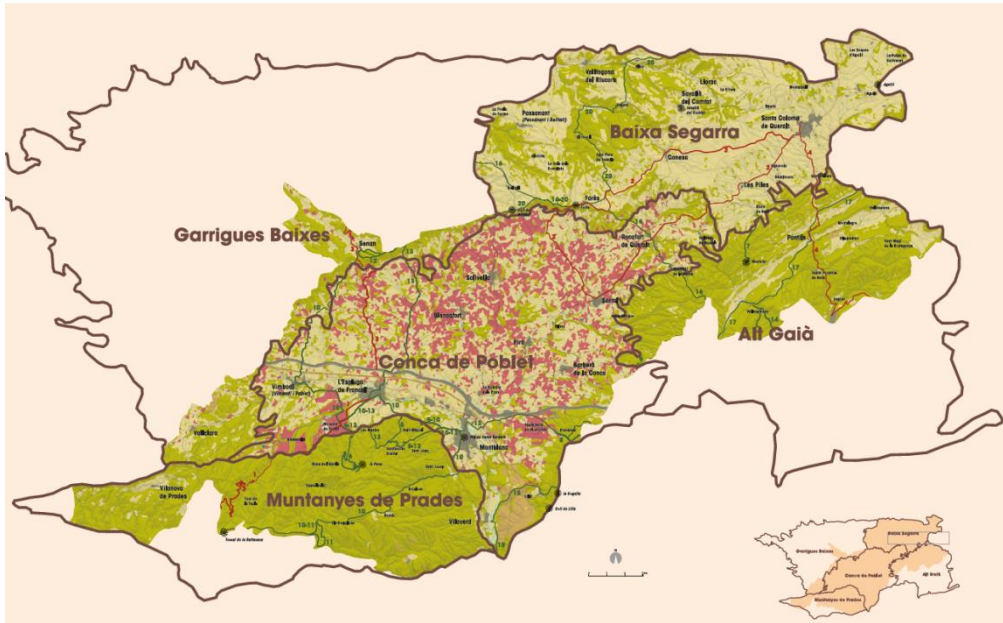
❖ Tallers de participació (8 municipis)



✓ Visió ciutadana sobre el paisatge

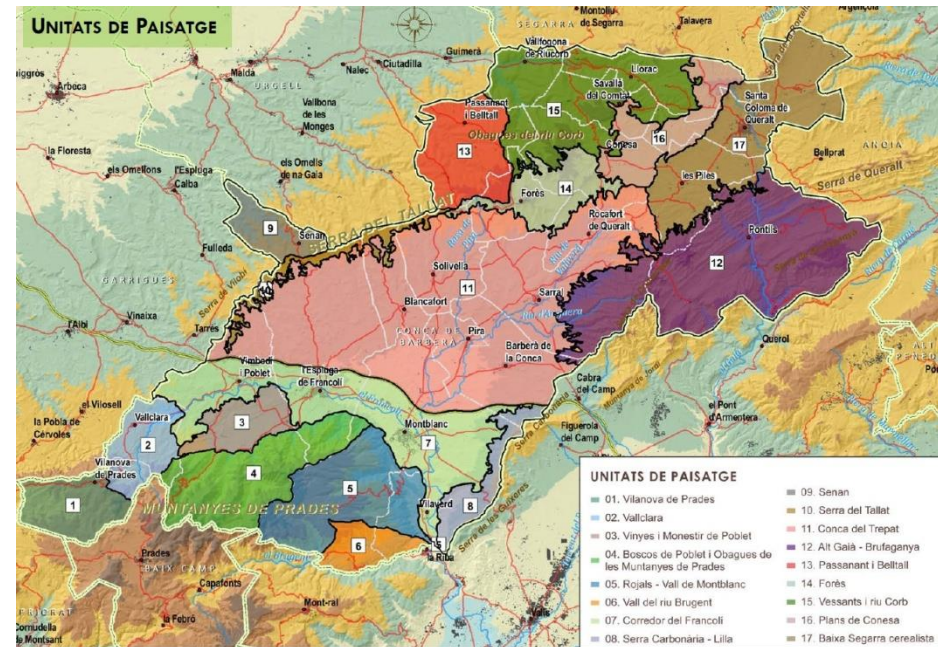
✓ Anàlisi i debat sobre les fortaleses, amenaces, oportunitats i realitats del paisatge

UNITATS DE PAISATGE



Catàleg de Paisatge del Camp
de Tarragona

Definició a partir de la
Diagnosi i jornades





Redacció de la carta:



2019

• FASE 2: Objectius i estratègies

❖ OBJECTIUS DE QUALITAT PAISATGÍSTICA

1. Recuperar i posar en valor el patrimoni històric de la comarca
2. Mantenir la integritat visual i paisatgística i l'habitabilitat dels nuclis urbans de la comarca
3. Protegir, gestionar i conservar els hàbitats naturals i les formacions geològiques d'interès
4. Fomentar el mosaic agrícola tradicional i les noves formes de conreu respectuoses amb el medi ambient i el paisatge
5. Restaurar els paisatges degradats i banals
6. Augmentar la conscienciació i el coneixement sobre el paisatge a la comarca
7. Desenvolupar una política comarcal de promoció i protecció del paisatge de la comarca



Tallers de participació per
identificar les accions concretes i
específiques

Redacció de la carta:

2019

- Aprovació inicial del Document de Consens per a la Carta del Paisatge de la Conca de Barberà (maig)

Què tenim pendent?

- ✓ **Fase 3.** Elaboració del programa de gestió del paisatge i la signatura del Document d'acords
- ✓ **Fase 4:** Implantació de la Carta del Paisatge





**Consell Comarcal
de la Conca de Barberà**

SARA JANER

Consellera comarcal de paisatge de la Conca de Barberà

MIREIA BONET

Cap del servei de turisme del Consell Comarcal de la Conca de Barberà

paisatge@concadebarbera.cat