

- Miradors**
- Mirador prioritari
 - Altres miradors
- Itineraris motoritzats**
- A l'ombra del Montsec
 - Conca de Tremp - Dellà
- Senders de gran recorregut**
- GR-1 Sender transversal
- Senders de petit recorregut**
- Congost de Mont Rebei

- Límit estatal o de C.A.
- Límit d'unitat de paisatge
- Ferrocarril
- Xarxa viària
- Nucli urbà, edificació
- Sòl urbà
- Aigua continental
- Xarxa hidrogràfica
- Corba de nivell

Escala, 1:100.000

European Datum 1950, fus 31n

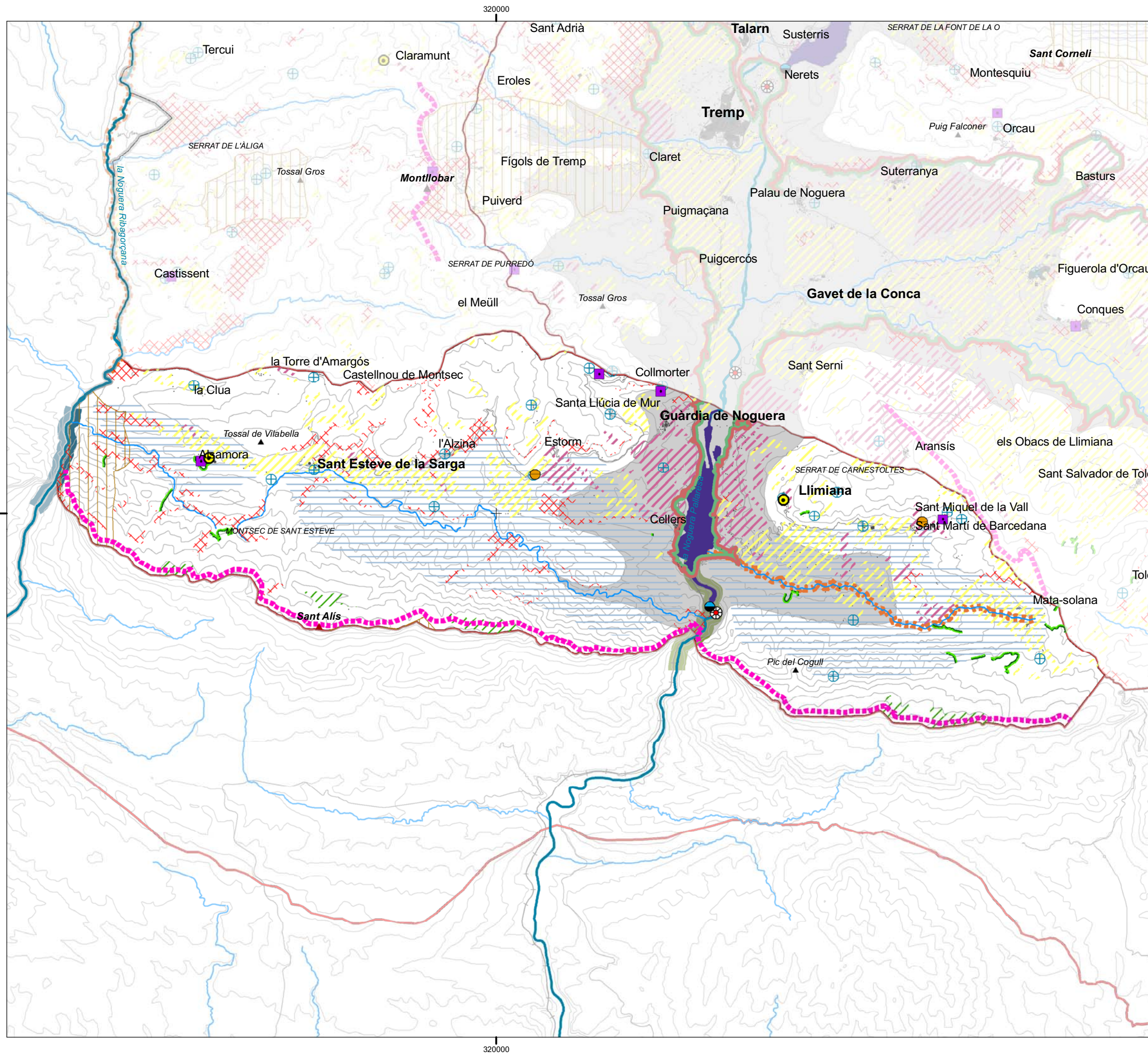
CATÀLEG DE PAISATGE DE L'ALT PIRINEU I ARAN

Mapa 19.1. Miradors i itineraris

Montsec

Aprovació definitiva març 2013

Aquesta informació és de caràcter descriptiu i propositiu, no normatiu



Configuradors

- Castell, torre
- Ermita, església
- Central hidroelèctrica
- Frontera muntanya-plana
- Conreu de cereals (CHC50, GenCat, 2005)
- Conreu de fruiters de secà (CHC50, GenCat, 2005)
- Prat de pastura (CHC50, GenCat, 2005)
- Riu
- Embassament
- Espai d'interès geològic

Patrons

Contrastos

- Bosc caducifoli - bosc perennifoli
- Roca - vegetació
- Solana - obaga

Vall oberta

- Caràcter rural

Singularitats

- Cim de referència
- Fons escènic emblemàtic
- Presa emblemàtica
- Boira anticiclònica

Nuclis compactes

- Encimbellat dalt d'un turó
- A la solana i sota paret de pedra

Congostos

- Mont-rebei
- Terradets

- Límit estatal o de C.A.
- Límit d'unitat de paisatge
- Ferrocarril
- Xarxa viària
- Nucli urbà, edificació
- Sòl urbà
- Xarxa hidrogràfica
- Corba de nivell

Escala, 1:100.000

0 1 2 4 Km.

European Datum 1950, fus 31n

CATÀLEG DE PAISATGE DE L'ALT PIRINEU I ARAN

Mapa 19.2. Valors estètics

Montsec

Aprovació definitiva març 2013

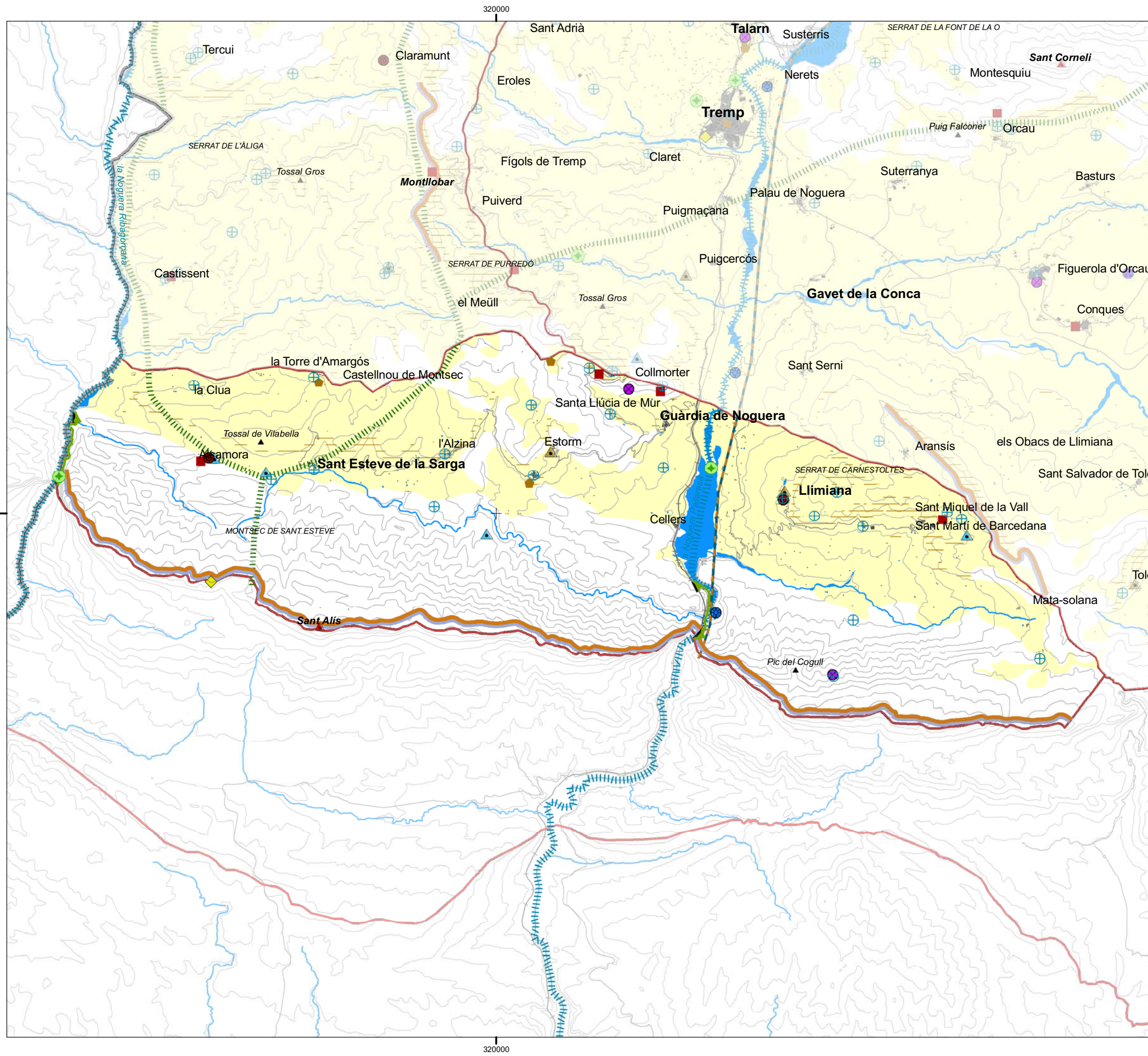
Generalitat de Catalunya
Departament de Territori i Sostenibilitat

Observatori del Paisatge

Grup de Recerca en Àrees de Muntanya i Paisatge

Universitat Autònoma de Barcelona
Departament de Geografia

Aquesta informació és de caràcter descriptiu i propositiu, no normatiu



Valors històrics

- Castell, torre de guaita
- ◆ Casa forta o torre a dins del nucli urbà
- ⊕ Ermita, església, santuari
- ⊗ Central hidroelèctrica

Patrimoni arqueològic

- ▲ Castell, torre de guaita
- ▲ Altres
- Via romana
- ||||| Camí ramader (carrerada)
- ||||| Riu històric pel transport de fusta (rais)
- Antic conreu abancalat
- Conreu històric (mitjans segle XX)

Valors simbòlics

- ▲ Cim de referència
- ⊙ Nucli encimbellat
- ↔ Porta d'entrada als Pirineus
- Fons escènic emblemàtic

Valors socials

- ◆ Museu i centre d'interpretació
- ⊗ Aplec
- ⊕ Acord de custòdia del territori

— Limit estatal o de C.A.

— Limit d'unitat de paisatge

— Ferrocarril

— Xarxa viària

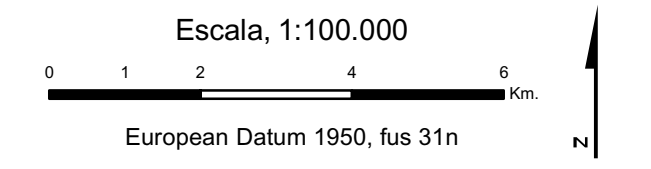
■ Nucli urbà, edificació

■ Sòl urbà

⊕ Aigua continental

— Xarxa hidrogràfica

— Corba de nivell



CATÀLEG DE PAISATGE DE L'ALT PIRINEU I ARAN
 Mapa 19.3. Valors històrics, socials i simbòlics
Montsec
 Aprovació definitiva març 2013

Generalitat de Catalunya
Departament de Territori i Sostenibilitat

Observatori del Paisatge

Universitat Autònoma de Barcelona
 Departament de Geografia

Grup de Recerca en Àrees de Muntanya i Paisatge

Aquesta informació és de caràcter descriptiu i propositiu, no normatiu