

- Miradors**
- Mirador prioritari
  - Altres miradors
- Itineraris motoritzats**
- Congostos prepirinencs del Segre
- Senders de gran recorregut**
- GR-1 Sender transversal

- Límit d'unitat de paisatge
- Ferrocarril
- Xarxa viària
- Nucli urbà, edificació
- Sòl urbà
- Aigua continental
- Xarxa hidrogràfica
- Corba de nivell

Escales, 1:70.000

European Datum 1950, fus 31n

**CATÀLEG DE PAISATGE DE L'ALT PIRINEU I ARAN**

Mapa 16.1. Miradors i itineraris

**Rodalia d'Oliana**

Aprovació definitiva març 2013

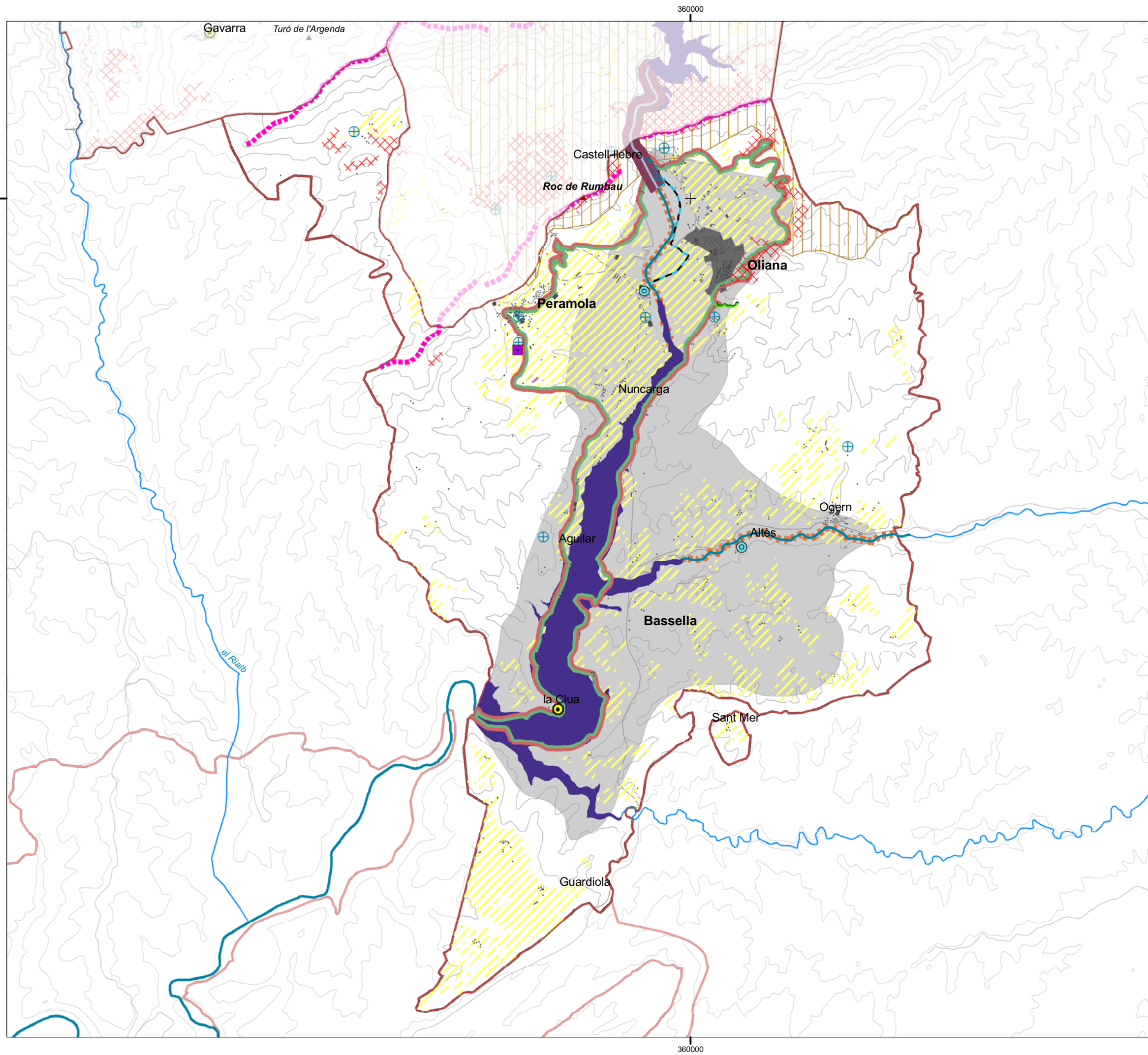
Generalitat de Catalunya  
Departament de Territori i Sostenibilitat

Observatori del Paisatge

Universitat Autònoma de Barcelona  
Departament de Geografia

Grup de Recerca en Àrees de Muntanya i Paisatge

Aquesta informació és de caràcter descriptiu i propositiu, no normatiu



**Configuradors**

- Riu
- Embassament
- Canal de reg
- Espai d'interès geològic
- Conreu de cereals (CHC50, GenCat, 2005)
- Conreu de fruiters de secà (CHC50, GenCat, 2005)
- Castell, torre
- Ermita, església
- Frontera muntanya-plana

**Patrons**

*Contrastos*

- Bosc caducifoli - bosc perennifoli
- Roca - vegetació

*Vall oberta*

- Caràcter rural

**Singularitats**

- Cim de referència
- Fons escènic emblemàtic
- Boira anticiclònica

*Congostos*

- Oliana

*Nuclis compactes*

- En fons de vall, envoltat de prats i amb presència de bosc de ribera
- Encimbellat dalt d'un turó

- Límit d'unitat de paisatge
- Ferrocarril
- Xarxa viària
- Nuclis urbans, edificació
- Sòl urbà
- Xarxa hidrogràfica
- Corba de nivell

Escala, 1:70.000

European Datum 1950, fus 31n

**CATÀLEG DE PAISATGE DE L'ALT PIRINEU I ARAN**

Mapa 16.2. Valors estètics

**Rodalia d'Oliana**

Aprovació definitiva març 2013

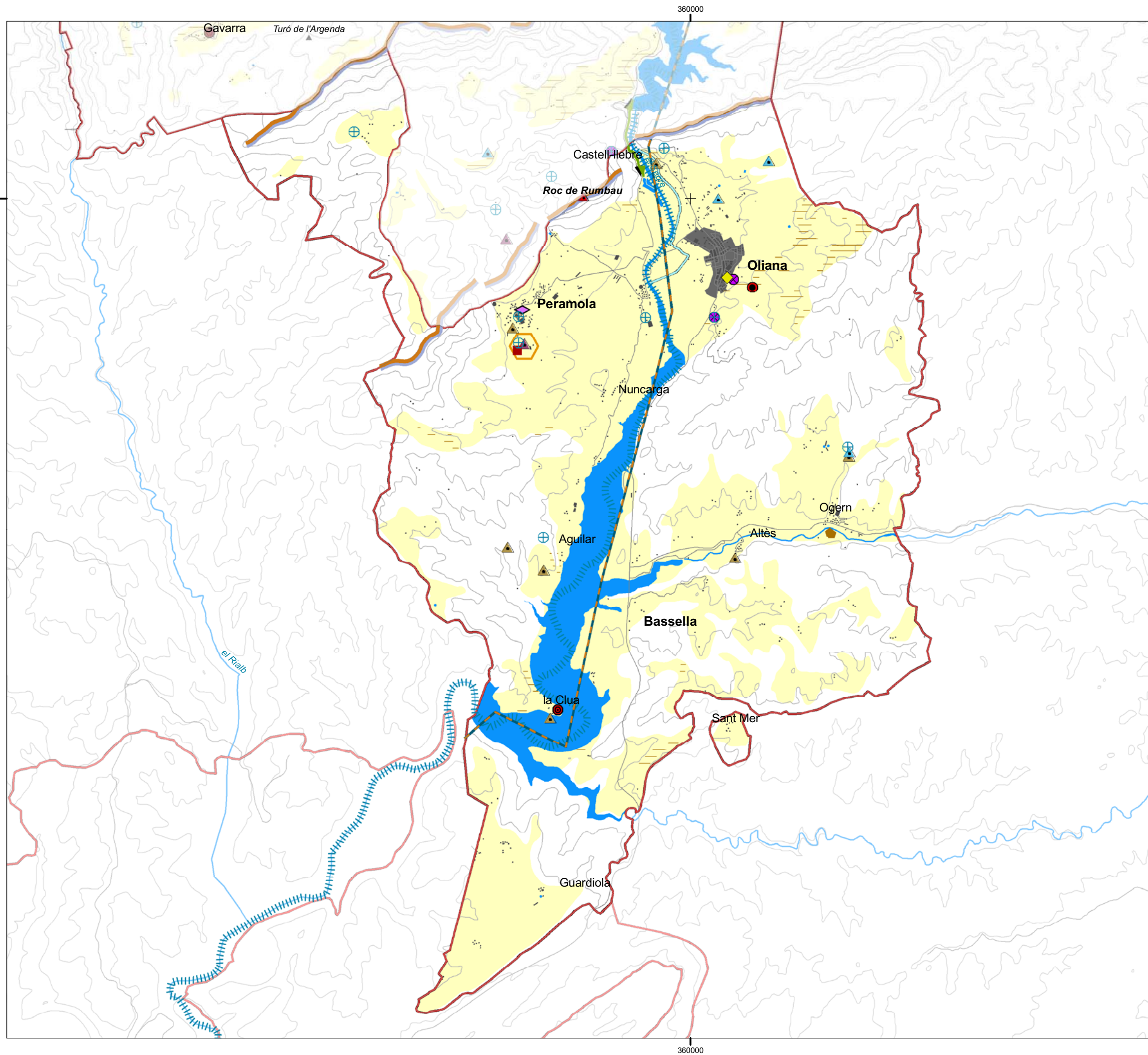
Generalitat de Catalunya  
Departament de Territori i Sostenibilitat

Observatori del Paisatge

Universitat Autònoma de Barcelona  
Departament de Geografia

Grup de Recerca en Àrees de Muntanya i Paisatge

Aquesta informació és de caràcter descriptiu i propositiu, no normatiu



Valors històrics	
■ Castell, torre de guaita	— Via romana
◆ Casa forta o torre a dins del nucli urbà	Riu històric pel transport de fusta (rais)
⊕ Ermita, església, santuari	— Canal de reg
<i>Patrimoni arqueològic</i>	
▲ Castell, torre de guaita	— Antic conreu abancalat
▲ Megàlit	■ Conreu històric (mitjans segle XX)
▲ Altres	
Valors simbòlics	
▲ Cim de referència	↔ Porta d'entrada als Pirineus
<i>Nuclis urbans</i>	
⊙ Nucli encimbellat	— Fons escènic emblemàtic
● Campanar destacat	<i>Històries i llegendes</i>
	◊ Moros
Valors socials	
◆ Museu i centre d'interpretació	
◇ Festa popular	
⊗ Aplec	

	<ul style="list-style-type: none"> <li>— Límit d'unitat de paisatge</li> <li>— Ferrocarril</li> <li>— Xarxa viària</li> <li>■ Nucli urbà, edificació</li> <li>■ Sòl urbà</li> <li>⊕ Aigua continental</li> <li>— Xarxa hidrogràfica</li> <li>— Corba de nivell</li> </ul>
--	---

**Escala, 1:70.000**  
 0 1 2 4 Km.  
 European Datum 1950, fus 31n

**CATÀLEG DE PAISATGE DE L'ALT PIRINEU I ARAN**  
 Mapa 16.3. Valors històrics, socials i simbòlics  
**Rodalia d'Oliana**  
 Aprovació definitiva març 2013

<p>Generalitat de Catalunya Departament de Territori i Sostenibilitat</p>	<p>Observatori del Paisatge</p>
<p>Universitat Autònoma de Barcelona Departament de Geografia</p>	<p>Grup de Recerca en Àrees de Muntanya i Paisatge</p>

Aquesta informació és de caràcter descriptiu i propositiu, no normatiu