

Miradors

- Mirador prioritari
- Altres miradors

Itineraris motoritzats

- Congostos prepirinencs del Segre
- Entre l'Urgellet i les valls de Tuixent i Lavansa

Itineraris en BTT

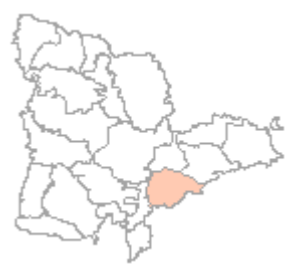
- Transpirinca

Senders de gran recorregut

- GR-150 Circular al Cadí

Senders de petit recorregut

- L'Alzina - Roc de Galliner



- Limit d'unitat de paisatge
- + Ferrocarril
- Xarxa viària
- Nucli urbà, edificació
- Sòl urbà
- Aigua continental
- Xarxa hidrogràfica
- Corba de nivell

Escala, 1:85.000



European Datum 1950, fus 31n



CATÀLEG DE PAISATGE DE L'ALT PIRINEU I ARAN

Mapa 14.1. Miradors i itineraris

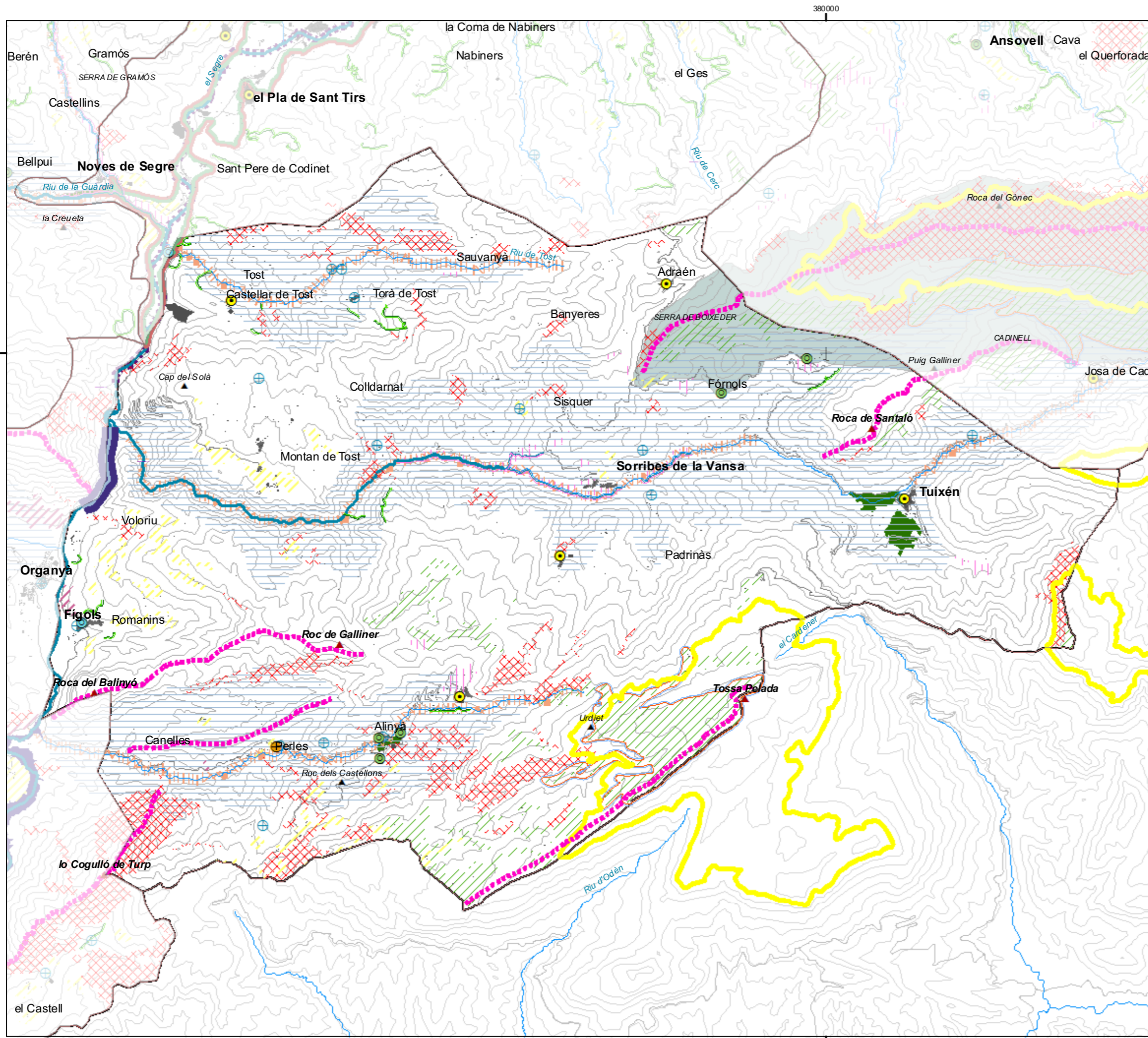
La Vansa

Aprovació definitiva març 2013



Grup de Recerca en Àrees de Muntanya i Paisatge

Aquesta informació és de caràcter descriptiu i propositiu, no normatiu



Configuradors	
Cota de neu	Ermita, església
Riu	Frontera muntanya-plana
Embassament	Salt d'aigua
Conreu de cereals (CHC50, GenCat, 2005)	Conreu de fruiters de secà (CHC50, GenCat, 2005)
Prat de dall (CHC50, GenCat, 2005)	Prat de pastura (CHC50, GenCat, 2005)

Patrons	
Vall tancada	Contrastos
Caràcter rural	Riu - prat de dall
Vall oberta	Prat - bosc
Caràcter urbanitzat	Bosc caducifoli - bosc perennifoli
	Roca - vegetació
	Solana - obaga

Singularitats	
Cim de referència	Congostos
Fons escènic emblemàtic	Tresponts
Bocage en fons de vall i replans	Estructura morfològica
En fons de vall, envoltat de prats i amb presència de bosc de ribera	Cadí
Encimbellat dalt d'un turó	
A la solana i sota paret de pedra	

	<ul style="list-style-type: none"> Límit d'unitat de paisatge Ferrocarril Xarxa viària Nucli urbà, edificació Sòl urbà Xarxa hidrogràfica Corba de nivell
--	---

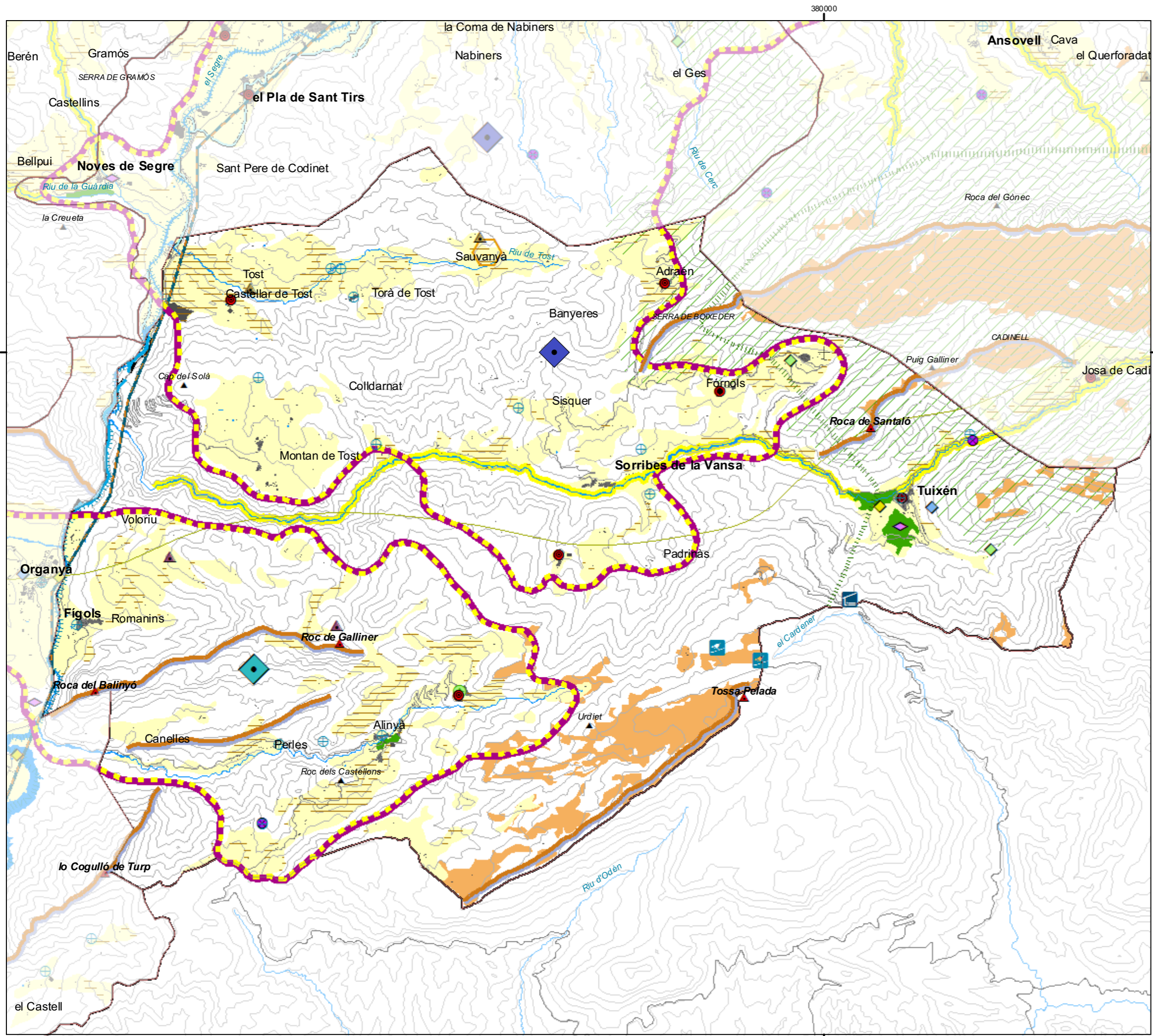
Escala, 1:85.000

 European Datum 1950, fus 31n

CATÀLEG DE PAISATGE DE L'ALT PIRINEU I ARAN
 Mapa 14.2. Valors estètics
La Vansa
 Aprovació definitiva març 2013

 Generalitat de Catalunya Departament de Territori i Sostenibilitat	 Observatori del Paisatge
 Universitat Autònoma de Barcelona Departament de Geografia	Grup de Recerca en Àrees de Muntanya i Paisatge

Aquesta informació és de caràcter descriptiu i propositiu, no normatiu



Valors històrics

- Ermita, església, santuari
- Camí ramader (carrerada)
- Riu històric pel transport de fusta (rais)
- Patrimoni arqueològic: Castell, torre de guaita, Megàlit
- Via romana
- Canal de reg
- Bocage en fons de vall i replans
- Antic conreu abancalat
- Conreu històric (mitjans segle XX)
- Pastura d'estiu

Valors simbòlics

- Cim de referència
- Nuclis urbans: Nucli encimbellat, Campanar destacat
- Gastronomia tradicional: Àmbit gastronòmic tradicional, Formatge, Patates de Figols
- Històries i llegendes: Moros
- Pas interior dels Pirineus
- Fons escènic emblemàtic
- Vall tranquil·la pirinenca
- Àmbit del cançoner del Peiròt

Valors socials

- Oficina de turisme
- Museu i centre d'interpretació
- Àrea recreativa
- Festa popular
- Aplec
- Acord de custòdia del territori
- Esquí
- Refugi de muntanya
- Parc natural

- Límit d'unitat de paisatge
- Ferrocarril
- Xarxa viària
- Nuclis urbans, edificació
- Sòl urbà
- Aigua continental
- Xarxa hidrogràfica
- Corba de nivell

Escala, 1:85.000

European Datum 1950, fus 31n

CATÀLEG DE PAISATGE DE L'ALT PIRINEU I ARAN
 Mapa 14.3. Valors històrics, socials i simbòlics
La Vansa
 Aprovació definitiva març 2013

Generalitat de Catalunya
 Departament de Territori i Sostenibilitat

Observatori del Paisatge

Universitat Autònoma de Barcelona
 Departament de Geografia

Grup de Recerca en Àrees de Muntanya i Paisatge

Aquesta informació és de caràcter descriptiu i propositiu, no normatiu