

- Miradors**
- Mirador prioritari
  - Altres miradors
- Itineraris motoritzats**
- Entre el Cadí i la Tossa Plana de Lles
  - Plana i solana de la Cerdanya
  - la vall de la Molina
- Itineraris en BTT**
- Transpirinenca
- Senders de gran recorregut**
- GR-11 Sender del Pirineu
  - GR-107 Camí dels Bons Homes
  - GR-150 Circular al Cadí
- Senders de petit recorregut**
- Guils - Ref. Mainiu
  - Talló - Prullans

- Límit estatal o de C.A.
- Límit d'unitat de paisatge
- Ferrocarril
- Xarxa viària
- Nucli urbà, edificació
- Sòl urbà
- Aigua continental
- Xarxa hidrogràfica
- Corba de nivell

Escala, 1:90.000

European Datum 1950, fus 31n

**CATÀLEG DE PAISATGE DE L'ALT PIRINEU I ARAN**  
 Mapa 13.1. Miradors i itineraris  
**Vall Cerdana**  
 Aprovació definitiva març 2013

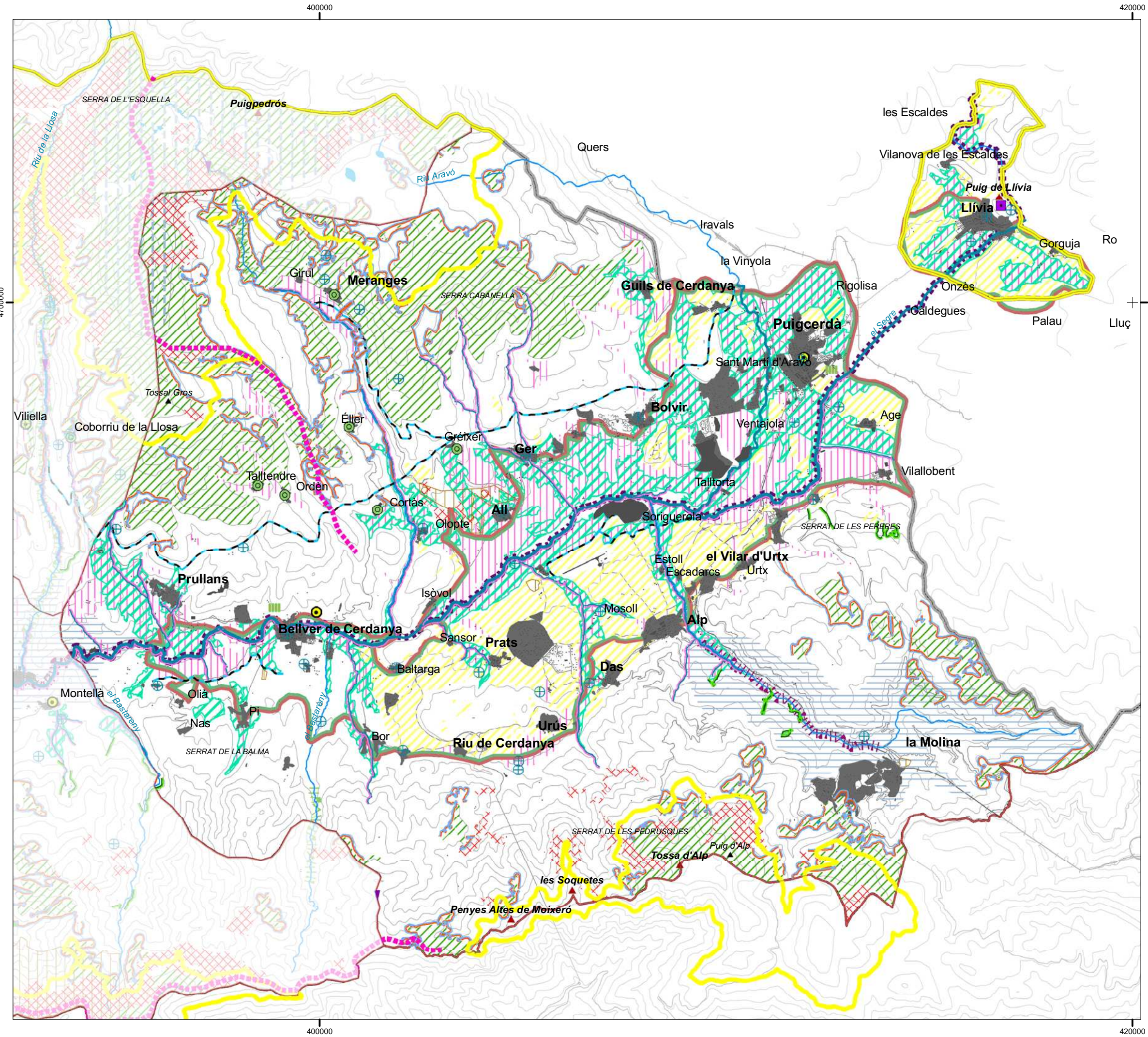
Generalitat de Catalunya  
 Departament de Territori i Sostenibilitat

Observatori del Paisatge

Grup de Recerca en Àrees de Muntanya i Paisatge

Aquesta informació és de caràcter descriptiu i propositiu, no normatiu





**Configuradors**

- Cota de neu
- Riu
- Llac, estany
- Salt d'aigua
- Horta
- Espai d'interès geològic
- Conreu de cereals (CHC50, GenCat, 2005)
- Prat de dall (CHC50, GenCat, 2005)
- Prat de pastura (CHC50, GenCat, 2005)
- Castell, torre
- Ermita, església
- Canal de reg
- Frontera muntanya-plana

**Patrons**

*Vall tancada*

- Caràcter natural
- Caràcter urbanitzat
- Caràcter urbanitzat

*Vall oberta*

- Riu - prat de dall
- Prat - bosc
- Bosc caducifoli - bosc perennifoli
- Roca - vegetació
- Solana - obaga

**Singularitats**

- Cim de referència
- Fons escènic emblemàtic
- Torb
- Closa cerdana

*Nuclis compactes*

- En mitja vessant, en vall tancada i envoltat de prats, conreus o feixes
- Encimbellat dalt d'un turó

- Límit estatal o de C.A.
- Límit d'unitat de paisatge
- Ferrocarril
- Xarxa viària
- Nucli urbà, edificació
- Sòl urbà
- Xarxa hidrogràfica
- Corba de nivell

Escales, 1:90.000

European Datum 1950, fus 31n

**CATÀLEG DE PAISATGE DE L'ALT PIRINEU I ARAN**

Mapa 13.2. Valors estètics

**Vall Cerdana**

Aprovació definitiva març 2013

Generalitat de Catalunya  
Departament de Territori i Sostenibilitat

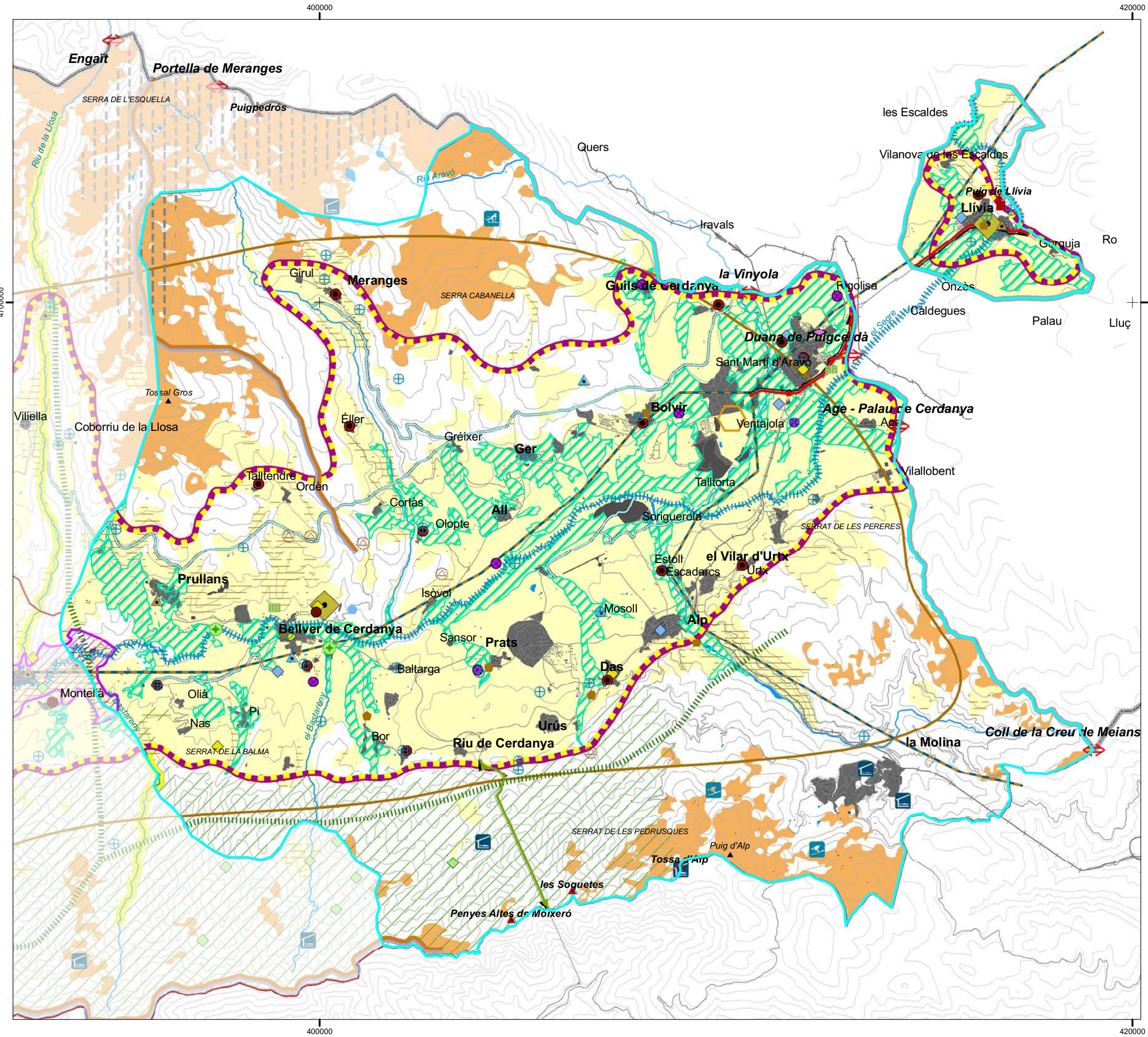
Observatori del Paisatge

Grup de Recerca en Àrees de Muntanya i Paisatge

Universitat Autònoma de Barcelona  
Departament de Geografia

Aquesta informació és de caràcter descriptiu i propositiu, no normatiu





Valors històrics	
■ Castell, torre de guaita	— Via romana
◆ Casa forta o torre a dins del nucli urbà	Camí ramader (carrerada)
⊕ Ermita, església, santuari	Riu històric pel transport de fusta (rais)
⊕ Farga	— Canal de reg
⊗ Mina	▨ Escenari de la Guerra Civil
↔ Pas fronterer	— Antic conreu abançalat
▲ Patrimoni arqueològic	■ Conreu històric (mitjans segle XX)
▲ Castell, torre de guaita	■ Pastura d'estiu
▲ Altres	▨ Closa cerdana
Valors simbòlics	
▲ Cim de referència	■ Fons escènic emblemàtic
▭ Àmbit del cançoner del Peirot	▨ Torb
↔ Pas fronterer	■ Vall tranquil.la pirinca
↔ Porta d'entrada als Pirineus	■ Gastronomia tradicional
● Nuclis urbans	▨ Àmbit gastronòmic tradicional
● Nucli encimbellat	◆ Trinxat de la Cerdanya
● Campanar destacat	■ Històries i llegendes
	▭ Moros
Valors socials	
◆ Oficina de turisme	■ Horta
◆ Museu i centre d'interpretació	⊕ Esquí alpi
◆ Àrea recreativa	⊕ Esquí nòrdic
◆ Festa popular	⊕ Refugi de muntanya
◆ Aplec	⊕ Parc natural
◆ Acord de custòdia del territori	

--- Limit estatal o de C.A.  
 --- Limit d'unitat de paisatge  
 — Ferrocarril  
 — Xarxa viària  
 ■ Nucli urbà, edificació  
 ■ Sòl urbà  
 ⊕ Aigua continental  
 — Xarxa hidrogràfica  
 — Corba de nivell

Escala, 1:90.000  
 0 1 2 4 Km.  
 European Datum 1950, fus 31n

**CATÀLEG DE PAISATGE DE L'ALT PIRINEU I ARAN**  
 Mapa 13.3. Valors històrics, socials i simbòlics  
**Vall Cerdana**  
 Aprovació definitiva març 2013

Generalitat de Catalunya  
**Departament de Territori i Sostenibilitat**

Observatori del Paisatge

Universitat Autònoma de Barcelona  
 Departament de Geografia

Grup de Recerca en Àrees de Muntanya i Paisatge

Aquesta informació és de caràcter descriptiu i propositiu, no normatiu