

- Miradors**
- Mirador prioritari
  - Altres miradors
- Itineraris motoritzats**
- Congostos prepirinencs del Segre
  - Entre l'Urgellet i les valls de Tuixent i Lavansa
  - Travessa del port del Cantó
  - les valls de Castellbò
  - les valls de Valira
- Itineraris en BTT**
- Transpirinca
- Senders de gran recorregut**
- GR-150 Circular al Cadí

- Límit estatal o de C.A.
- Límit d'unitat de paisatge
- Ferrocarril
- Xarxa viària
- Nucli urbà, edificació
- Sòl urbà
- Aigua continental
- Xarxa hidrogràfica
- Corba de nivell

Escala, 1:75.000

European Datum 1950, fus 31n

**CATÀLEG DE PAISATGE DE L'ALT PIRINEU I ARAN**

Mapa 9.1. Miradors i itineraris

**Plana de l'Urgellet**

Aprovació definitiva març 2013

Generalitat de Catalunya  
Departament de Territori i Sostenibilitat

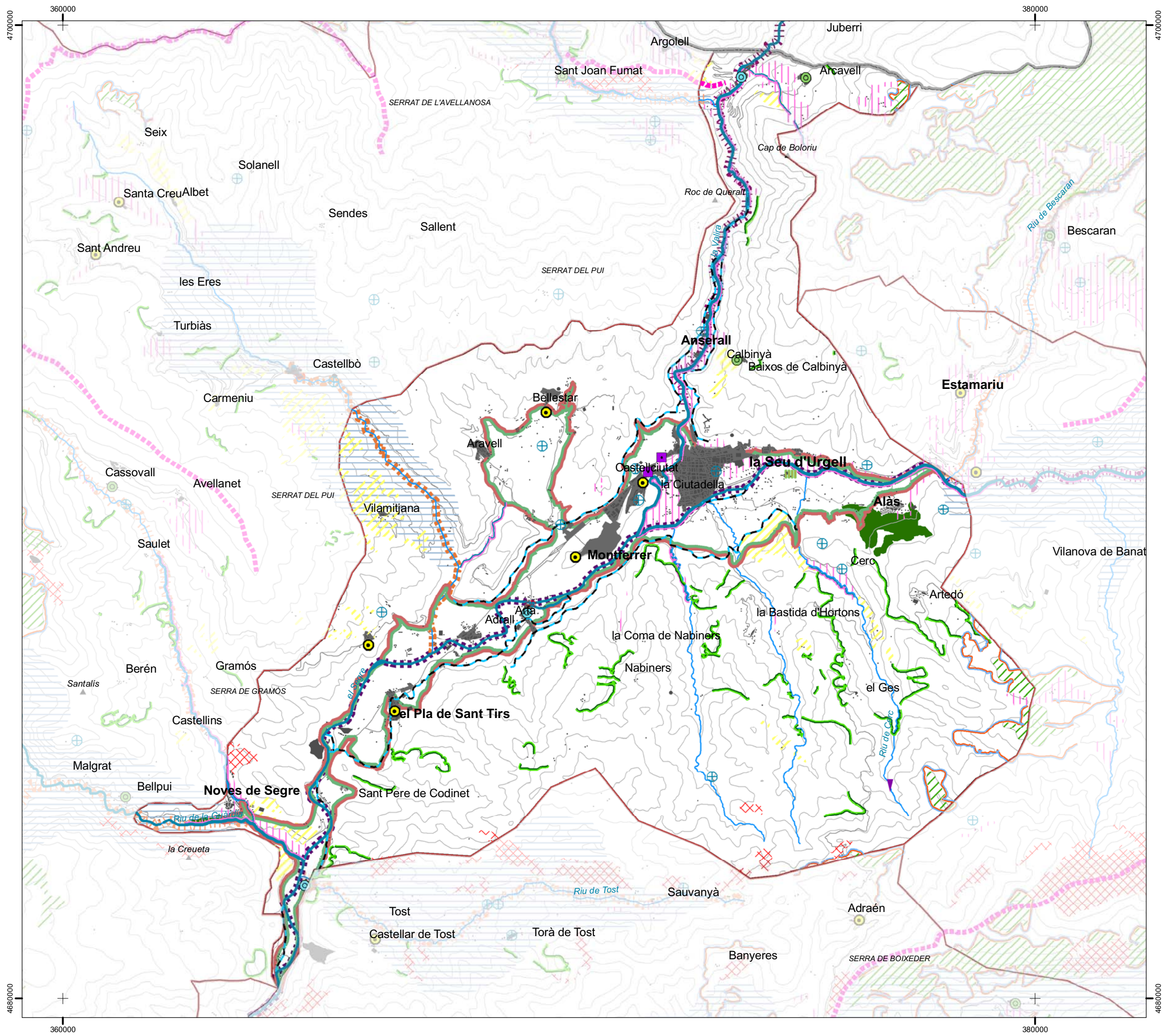
Observatori del Paisatge

Universitat Autònoma de Barcelona  
Departament de Geografia

Grup de Recerca en Àrees de Muntanya i Paisatge

Aquesta informació és de caràcter descriptiu i propositiu, no normatiu





### Configuradors

- Castell, torre
- Ermita, església
- Pont medieval
- Salt d'aigua
- Conreu de cereals (CHC50, GenCat, 2005)
- Prat de dall (CHC50, GenCat, 2005)
- Prat de pastura (CHC50, GenCat, 2005)
- Riu
- Canal de reg
- Frontera muntanya-plana
- Horta

### Patrons

**Vall tancada**

- Caràcter rural
- Caràcter urbanitzat

**Vall oberta**

- Caràcter rural
- Caràcter urbanitzat

**Riu - prat de dall**

- Prat - bosc
- Bosc caducifoli - bosc perennifoli
- Roca - vegetació
- Solana - obaga

### Singularitats

- Fons escènic emblemàtic
- Bocage en fons de vall i replans

### Nuclis compactes

- En mitja vessant, en vall tancada i envoltat de prats, conreus o feixes
- En fons de vall, envoltat de prats i amb presència de bosc de ribera
- Encimbellat dalt d'un turó

- Límit estatal o de C.A.
- Límit d'unitat de paisatge
- Ferrocarril
- Xarxa viària
- Nucli urbà, edificació
- Sòl urbà
- Xarxa hidrogràfica
- Corba de nivell

Escala, 1:75.000

European Datum 1950, fus 31n

**CATÀLEG DE PAISATGE DE L'ALT PIRINEU I ARAN**

Mapa 9.2. Valors estètics

**Plana de l'Urgellet**

Aprovació definitiva març 2013

Generalitat de Catalunya  
Departament de Territori i Sostenibilitat

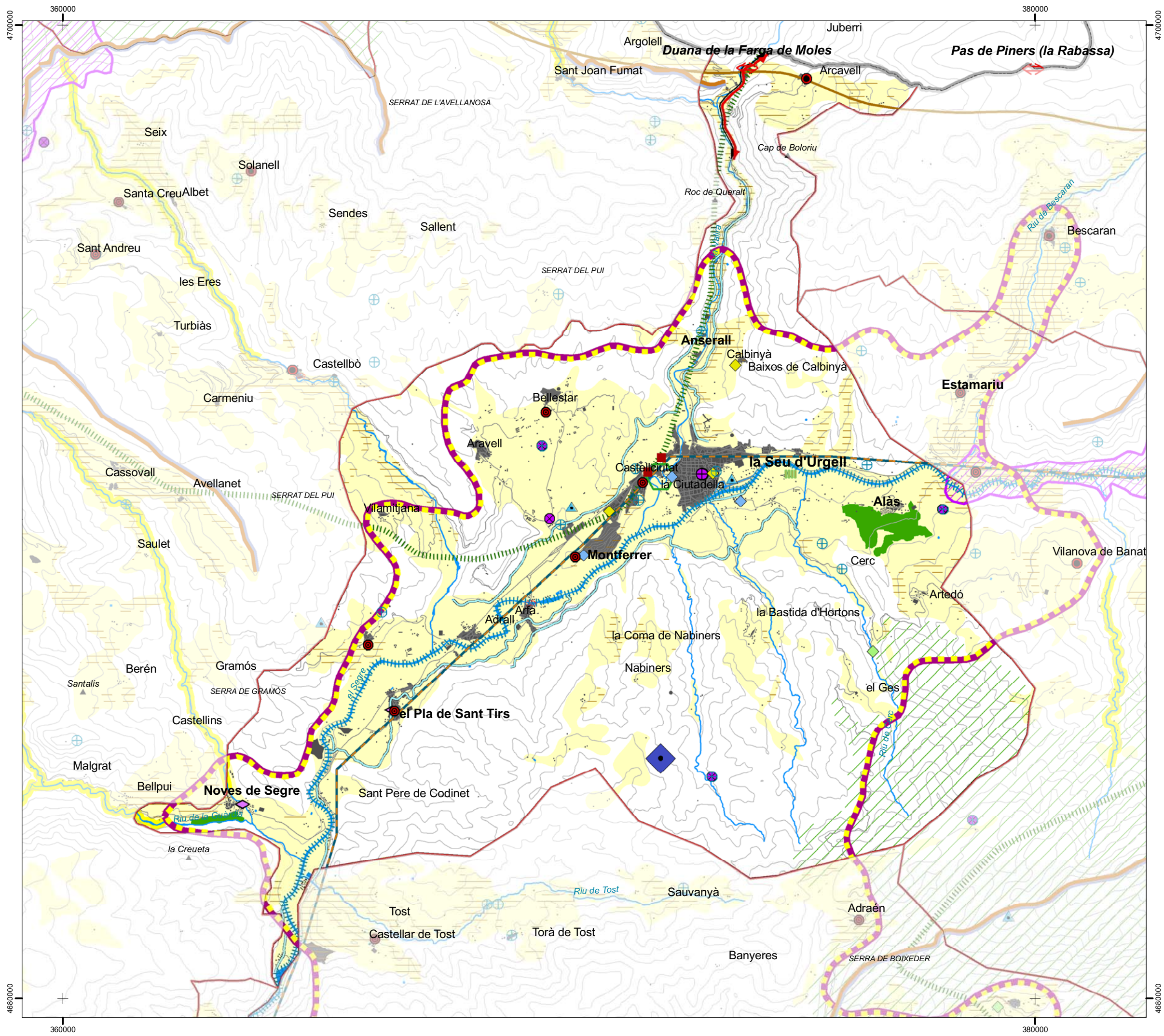
Observatori del Paisatge

Grup de Recerca en Àrees de Muntanya i Paisatge

Universitat Autònoma de Barcelona  
Departament de Geografia

Aquesta informació és de caràcter descriptiu i propositiu, no normatiu





### Valors històrics

- Ermita, església, santuari
- Castell, torre de guaita
- Pont medieval
- Pas fronterer
- Canal de reg
- Patrimoni arqueològic
- Via romana
- Camí ramader (carrerada)
- Riu històric pel transport de fusta (rais)
- Bocage en fons de vall i replans
- Escenari de la Guerra Civil
- Antic conreu abandonat
- Conreu històric (mitjans segle XX)

### Valors simbòics

- Bisbat d'Urgell
- Nuclis urbans
  - Campanar destacat
  - Nuclis encimbellat
- Històries i llegendes
  - Històries de militars
- Pas fronterer
- Fons escènic emblemàtic
- Vall tranquil.la pirinenca
- Àmbit del cançoner del Peirot
- Gastronomia tradicional
  - Àmbit gastronòmic tradicional
  - Formatge

### Valors socials

- Oficina de turisme
- Museu i centre d'interpretació
- Àrea recreativa
- Festa popular
- Aplec
- Horta
- Parc natural

- Límit estatal o de C.A.
- Límit d'unitat de paisatge
- Ferrocarril
- Xarxa viària
- Nucli urbà, edificació
- Sòl urbà
- Aigua continental
- Xarxa hidrogràfica
- Corba de nivell

Escola, 1:75.000

0 1 2 4 Km.

European Datum 1950, fus 31n

**CATÀLEG DE PAISATGE DE L'ALT PIRINEU I ARAN**

Mapa 9.3. Valors històrics, socials i simbòics

**Plana de l'Urgellet**

Aprovació definitiva març 2013

Aquesta informació és de caràcter descriptiu i propositiu, no normatiu