

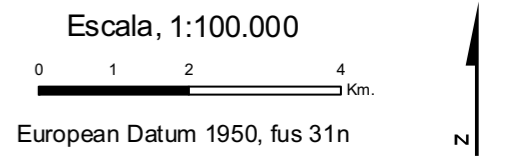
- Miradors**
- Mirador prioritari
  - Altres miradors

- Itineraris motoritzats**
- De Collegats al Pla de Corts i Valls d'Aguilar
  - De l'ombra de Sant Gervàs a les valls d'Erta i Manyanet
  - la Vall Fosca
  - la Vall de Boi

- Itineraris en BTT**
- Pedals de foc
  - Transpirinca



- Límit estatal o de CA
- Límit d'unitat de paisatge
- Xarxa viària
- Ferrocarril
- Nucli urbà, edificació
- Sòl urbà
- Aigua continental
- Xarxa hidrogràfica
- Corba de nivell



**CATÀLEG DE PAISATGE DE L'ALT PIRINEU I ARAN**

Mapa 8.1. Miradors i itineraris

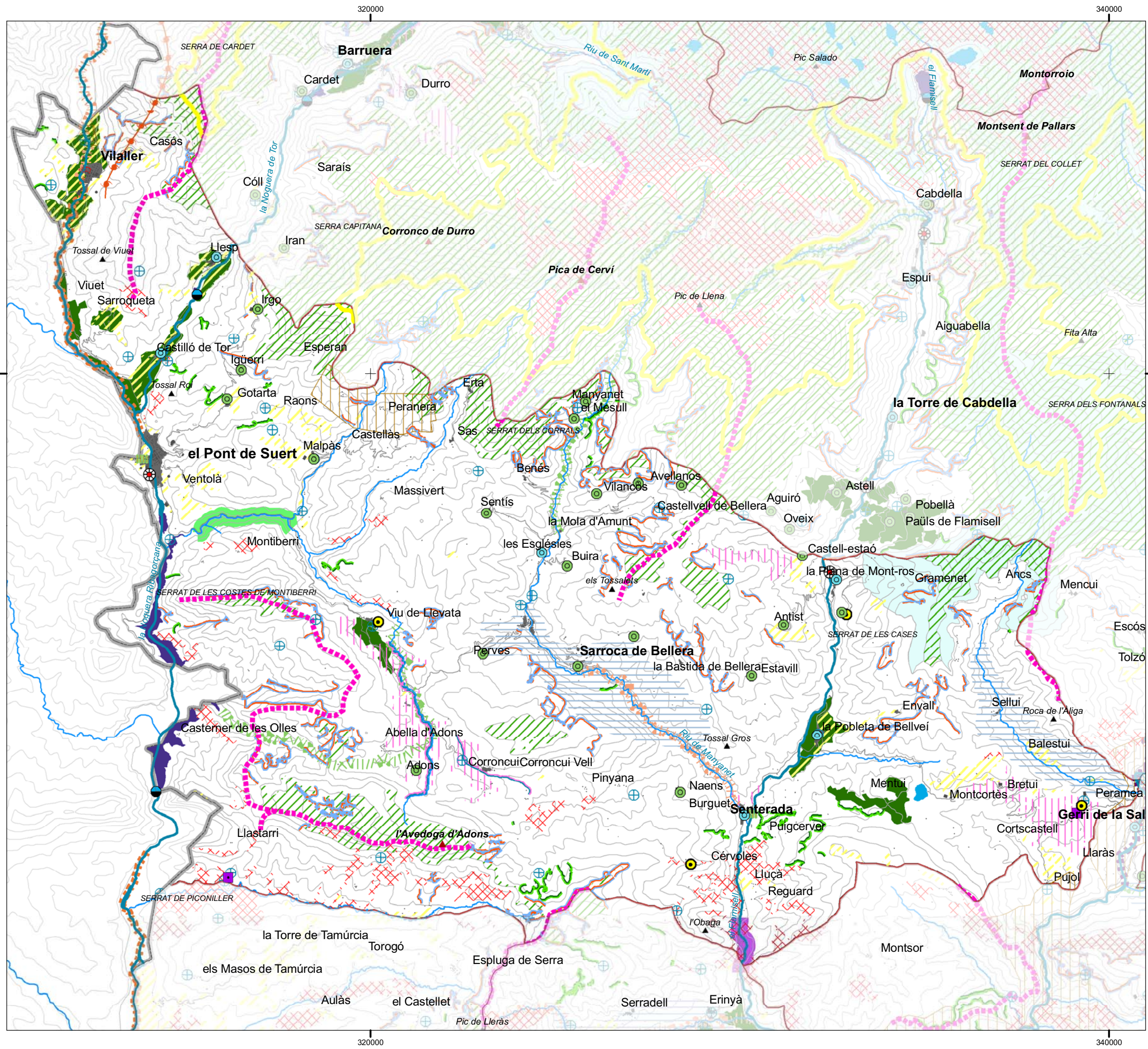
**Sant Gervàs - Montcortès**

Aprovació definitiva març 2013



Grup de Recerca en Àrees de Muntanya i Paisatge

Aquesta informació és de caràcter descriptiu i propositiu, no normatiu



Configuradors	
	Cota de neu
	Riu
	Embassament
	Llac, estany
	Espai d'interès geològic
	Conreu de cereals (CHC50, GenCat, 2005)
	Prat de dall (CHC50, GenCat, 2005)
	Prat de pastura (CHC50, GenCat, 2005)
	Castell, torre
	Ermita, església
	Pont medieval
	Central hidroelèctrica
	Horta

Patrons	
	Caràcter natural
	Caràcter rural
	Caràcter rural
	Caràcter urbanitzat
	Riu - prat de dall
	Prat - bosc
	Bosc caducifoli - bosc perennifoli
	Roca - vegetació
	Solana - obaga

Singularitats	
	Cim de referència
	Fons escènic emblemàtic
	Preses emblemàtiques
	Fogony
	Bocage en fons de vall i replans
	Congostos
	Malpàs
	Erinyà
	Cims d'Aiguèstortes

Nuclis compactes	
	En mitja vessant, en vall tancada i envoltat de prats, conreus o feixes
	En fons de vall, envoltat de prats i amb presència de bosc de ribera
	Encimbellat dalt d'un turó

	Límit estatal o de C.A.
	Límit d'unitat de paisatge
	Ferrocarril
	Xarxa viària
	Nucli urbà, edificació
	Sòl urbà
	Xarxa hidrogràfica
	Corba de nivell

Escola, 1:100.000

0 1 2 4 6 Km.

European Datum 1950, fus 31n

**CATÀLEG DE PAISATGE DE L'ALT PIRINEU I ARAN**

Mapa 8.2. Valors estètics

**Sant Gervàs - Montcortès**

Aprovació definitiva març 2013

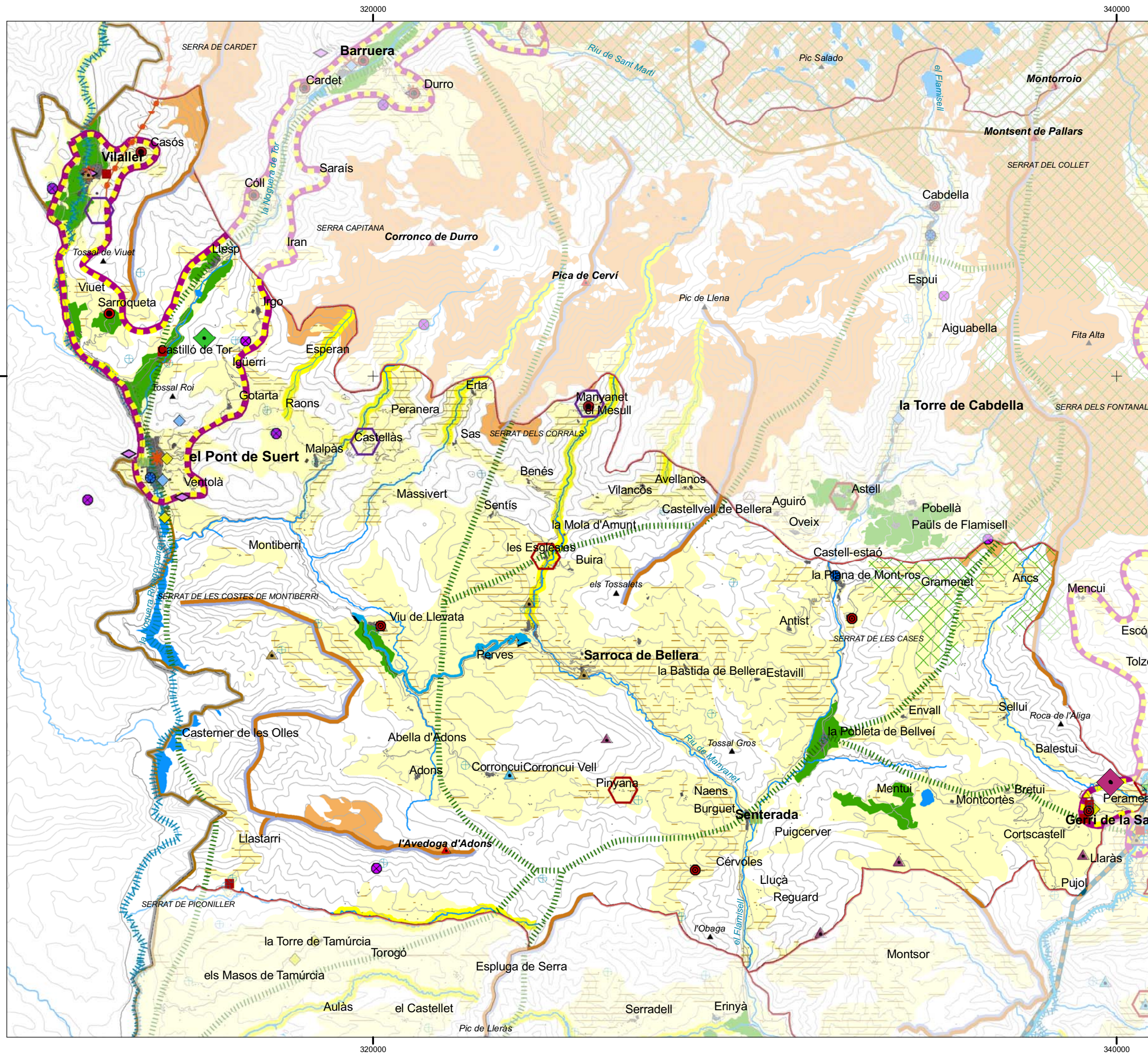
Generalitat de Catalunya  
Departament de Territori i Sostenibilitat

Observatori del Paisatge

Universitat Autònoma de Barcelona  
Departament de Geografia

Grup de Recerca en Àrees de Muntanya i Paisatge

Aquesta informació és de caràcter descriptiu i propositiu, no normatiu



Valors històrics	
Castell, torre de guaita	Central hidroelèctrica
Pont medieval	Via romana
Ermita, església, santuari	Camí ramader (carrerada)
Mina	Riu històric pel transport de fusta (rais)
<b>Patrimoni arqueològic</b>	
Castell, torre de guaita	Bocage en fons de vall i replans
Megàlit	Antic conreu abanecat
Altres	Conreu històric (mitjans segle XX)
Pastura d'estiu	
Valors simbòlics	
Cim de referència	Pas interior dels Pirineus
Festes del foc	Fons escènic emblemàtic
<b>Nuclis urbans</b>	
Campanar destacat	Vall tranquil·la pirinenca
Nucli encimbellat	Àmbit del cançoner del Peirot
<b>Històries i llegendes</b>	
Bruixes	Gastronomia tradicional
Éssers mitològics i fantàstics	Girella
	Xolís
Valors socials	
Festa popular	Oficina de turisme
Aplec	Museu i centre d'interpretació
Horta	Àrea recreativa
Parc Nacional d'Aigüestortes i Estany de St. Maurici	
Parc natural	

	Límit estatal o de C.A.
	Límit d'unitat de paisatge
	Ferrocarril
	Xarxa viària
	Nucli urbà, edificació
	Sòl urbà
	Aigua continental
	Xarxa hidrogràfica
	Corba de nivell

Escales, 1:100.000

0 1 2 4 6 Km.

European Datum 1950, fus 31n

**CATÀLEG DE PAISATGE DE L'ALT PIRINEU I ARAN**

Mapa 8.3. Valors històrics, socials i simbòlics

**Sant Gervàs - Montcortès**

Aprovació definitiva març 2013

Generalitat de Catalunya  
Departament de Territori i Sostenibilitat

Observatori del Paisatge

Universitat Autònoma de Barcelona  
Departament de Geografia

Grup de Recerca en Àrees de Muntanya i Paisatge

Aquesta informació és de caràcter descriptiu i propositiu, no normatiu