

- Miradors**
- Mirador prioritari
 - Altres miradors
- Itineraris motoritzats**
- De l'ombra de Sant Gervàs a les valls d'Erta i Manyanet
 - Travessa de les Pastures de l'Alt Pirineu
 - Travessa del port del Cantó
 - la Ribera i el Batlliu de Sort, Vall d'Assua i Portainé
 - la Vall Fosca
 - la Vall de Boi
- Itineraris en BTT**
- Pedals de foc
 - Transpirinca
- Senders de gran recorregut**
- GR-11 Sender del Pirineu
- Senders de petit recorregut**
- Cabdella-Boi

- Límit estatal o de CA
- Límit d'unitat de paisatge
- Xarxa viària
- + Ferrocarril
- Nucli urbà, edificació
- Sòl urbà
- Aigua continental
- Xarxa hidrogràfica
- Corba de nivell

Escala, 1:130.000

European Datum 1950, fus 31n

CATÀLEG DE PAISATGE DE L'ALT PIRINEU I ARAN

Mapa 7.1. Miradors i itineraris

Pastures de l'Alt Pirineu

Aprovació definitiva març 2013

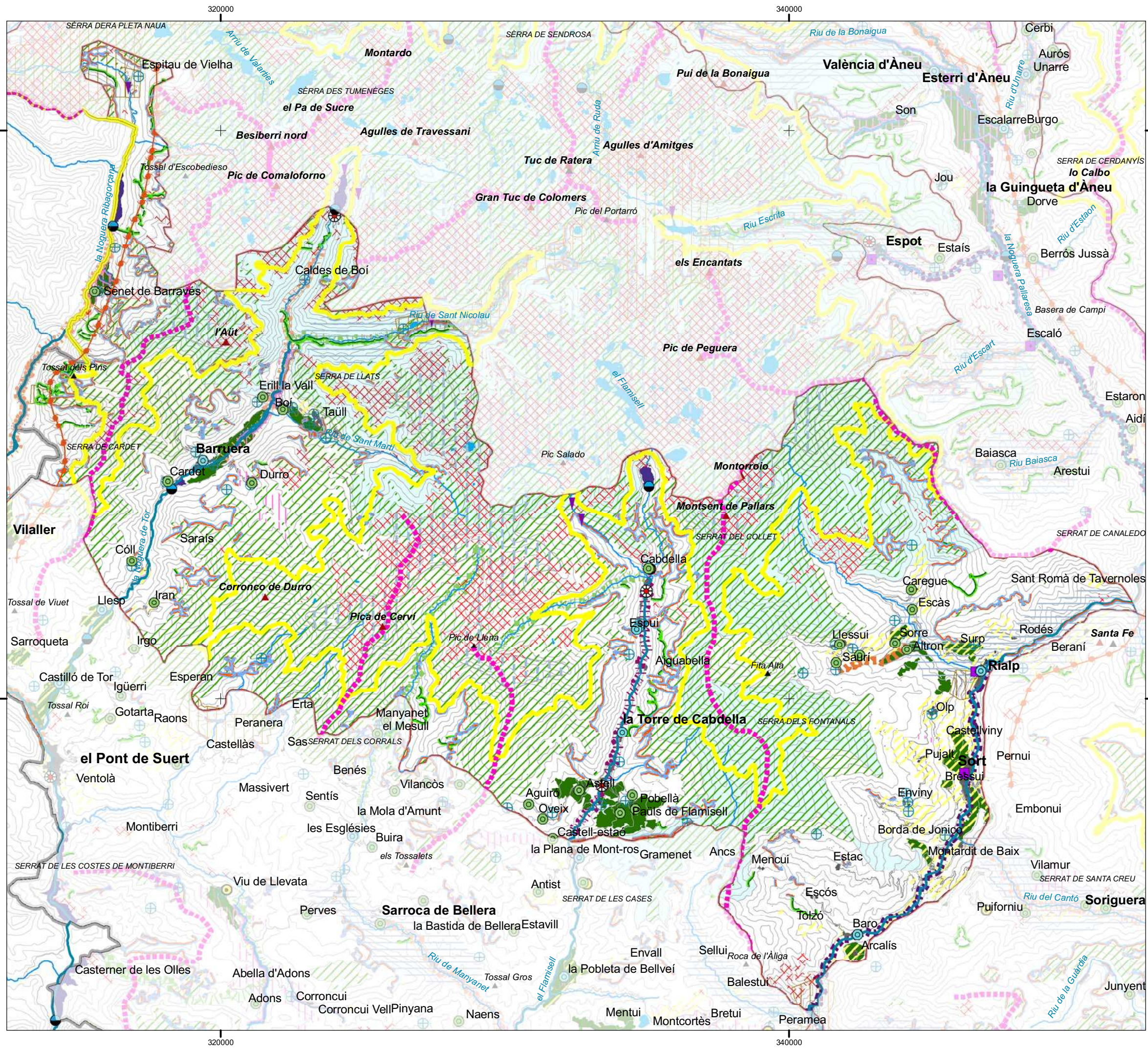
Generalitat de Catalunya
Departament de Territori i Sostenibilitat

Observatori del Paisatge

Universitat Autònoma de Barcelona
Departament de Geografia

Grup de Recerca en Àrees de Muntanya i Paisatge

Aquesta informació és de caràcter descriptiu i propositiu, no normatiu



Configuradors	
	Cota de neu
	Riu
	Embassament
	Llac, estany
	Salt d'aigua
	Castell, torre
	Ermita, església
	Central hidroelèctrica
	Espai d'interès geològic
	Conreu de cereals (CHC50, GenCat, 2005)
	Prat de dall (CHC50, GenCat, 2005)
	Prat de pastura (CHC50, GenCat, 2005)
Patrons	
Vall tancada	Contrastos
	Caràcter natural
	Caràcter rural
	Caràcter urbanitzat
Vall oberta	
	Caràcter rural
	Caràcter urbanitzat
	Riu - prat de dall
	Prat - bosc
	Bosc caducifoli - perennifoli
	Roca - vegetació
	Solana - obaga
Singularitats	
	Cim de referència
	Fons escènic emblemàtic
	Presa emblemàtica
	Bocage en fons de vall i replans
	En mitja vessant, en vall tancada i envoltat de prats, conreus o feixes
	En fons de vall, envoltat de prats i amb presència de bosc de ribera
	Encimbellat dalt d'un turó
	Fogony
	Torb
	Estructura morfològica
	Cims d'Aiguestortes
Nuclis compactes	
	En mitja vessant, en vall tancada i envoltat de prats, conreus o feixes
	En fons de vall, envoltat de prats i amb presència de bosc de ribera
	Encimbellat dalt d'un turó

	Límit estatal o de C.A.
	Límit d'unitat de paisatge
	Ferrocarril
	Xarxa viària
	Nucli urbà, edificació
	Sòl urbà
	Xarxa hidrogràfica
	Corba de nivell

Escales, 1:130.000

0 1 2 4 6 Km.

European Datum 1950, fus 31n

CATÀLEG DE PAISATGE DE L'ALT PIRINEU I ARAN

Mapa 7.2. Valors estètics

Pastures de l'Alt Pirineu

Aprovació definitiva març 2013

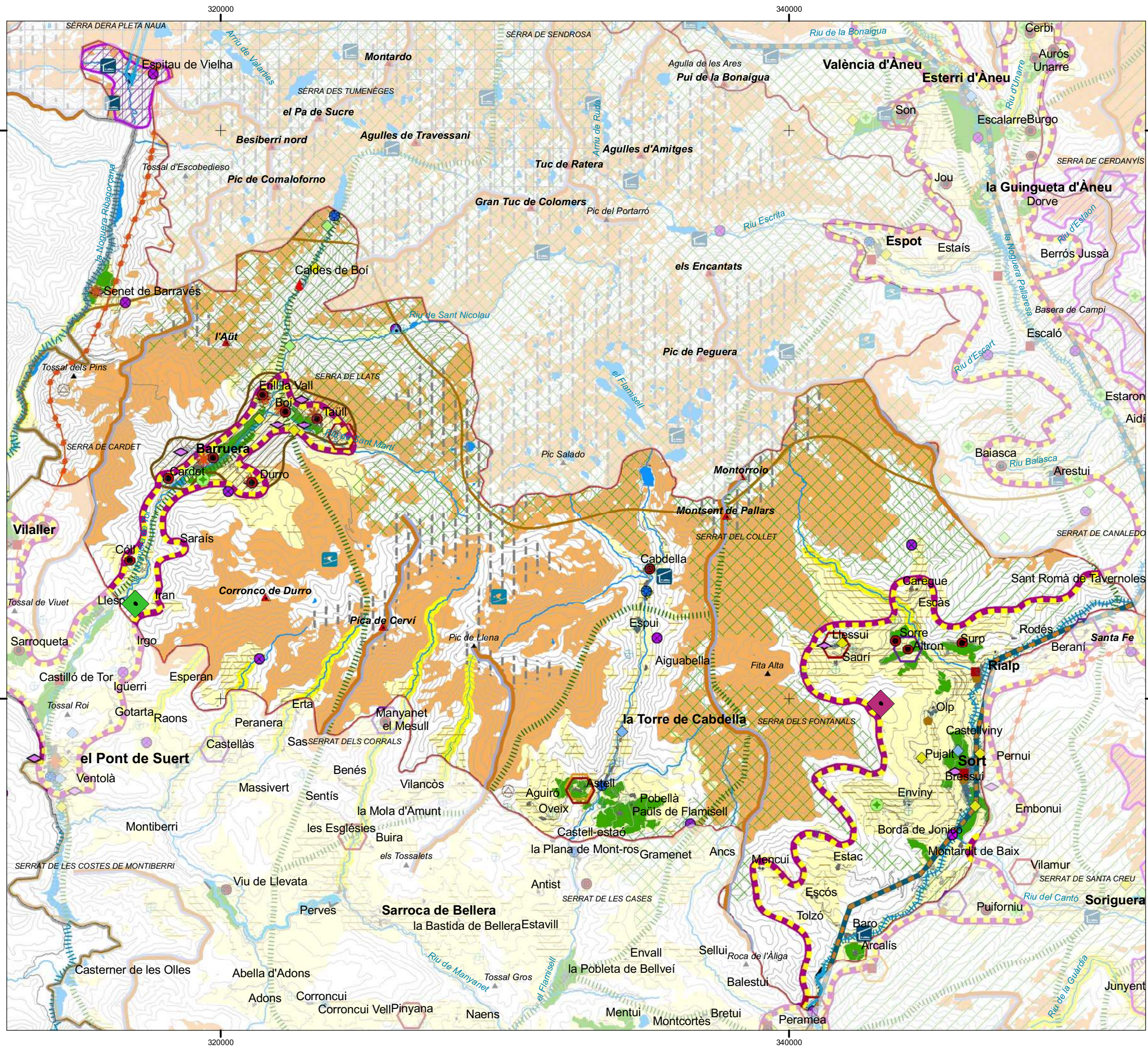
Generalitat de Catalunya
Departament de Territori i Sostenibilitat

Observatori del Paisatge

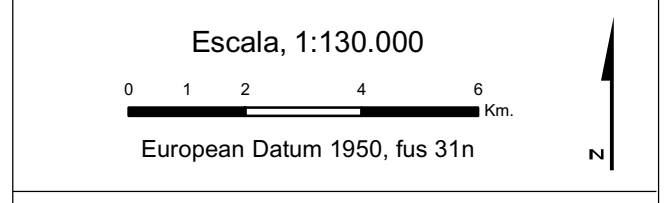
Universitat Autònoma de Barcelona
Departament de Geografia

Grup de Recerca en Àrees de Muntanya i Paisatge

Aquesta informació és de caràcter descriptiu i propositiu, no normatiu



Valors històrics	
■ Castell, torre de guaita	▤ Camí ramader (carrerada)
▲ Casa forta o torre a dins del nucli urbà	▥ Riu històric pel transport de fusta (rais)
⊕ Ermita, església, santuari	■ Bocage en fons de vall i replans
⊙ Mina	▭ Escenari de la Guerra Civil
⊙ Central hidroelèctrica	▭ Patrimoni de la humanitat (Vall de Boi)
▲ Patrimoni arqueològic	— Antic conreu abancalat
— Via romana	■ Conreu històric (mitjans segle XX)
	■ Pastura d'estiu
Valors simbòics	
▲ Cim de referència	■ Vall tranquil·la pirinenca
✳ Festes del foc	▭ Àmbit del cançoner del Peirot
↔ Pas interior dels Pirineus	▭ Val d'Aran
— Fons escènic emblemàtic	● Nuclis urbans
— Fogony	● Campanar destacat
⊥ Torb	● Nucli encimbellat
Històries i llegendes	
⬡ Bruixes	
⬡ Éssers mitològics i fantàstics	
⬡ Moros	
Gastronomia tradicional	
■ Àmbit gastronòmic tradicional	
◆ Girella	
◆ Xolis	
Valors socials	
◆ Oficina de turisme	● Acord de custòdia del territori
◆ Museu i centre d'interpretació	● Termalisme
◆ Àrea recreativa	⊕ Esquí alpí
◆ Festa popular	⊕ Refugi de muntanya
◆ Aplec	
▭ Parc Nacional d'Aigüestortes i Estany de St. Maurici	
▭ Parc natural	



CATÀLEG DE PAISATGE DE L'ALT PIRINEU I ARAN
 Mapa 7.3. Valors històrics, socials i simbòics
Pastures de l'Alt Pirineu
 Aprovació definitiva març 2013

<p>Generalitat de Catalunya Departament de Territori i Sostenibilitat</p>	<p>Observatori del Paisatge</p>
<p>Universitat Autònoma de Barcelona Departament de Geografia</p>	<p>Grup de Recerca en Àrees de Muntanya i Paisatge</p>

Aquesta informació és de caràcter descriptiu i propositiu, no normatiu