

- Miradors**
- Mirador prioritari
 - Altres miradors
- Itineraris motoritzats**
- D'Esterri d'Àneu a Baiasca i d'Espot a Unarre
 - De Llavorsí a les Altes Nogueres
 - De l'Alt Àneu al Naut Aran
 - Travessa de les Pastures de l'Alt Pirineu
- Itineraris en BTT**
- Pedals de foc
 - Transpirinca
- Senders de gran recorregut**
- GR-11 Sender del Pirineu

- Límit d'unitat de paisatge
- Ferrocarril
- Xarxa viària
- Nucli urbà, edificació
- Sòl urbà
- Aigua continental
- Xarxa hidrogràfica
- Corba de nivell

Escala, 1:110.000

European Datum 1950, fus 31n

CATÀLEG DE PAISATGE DE L'ALT PIRINEU I ARAN

Mapa 5.1. Miradors i itineraris

Valls d'Àneu

Aprovació definitiva març 2013

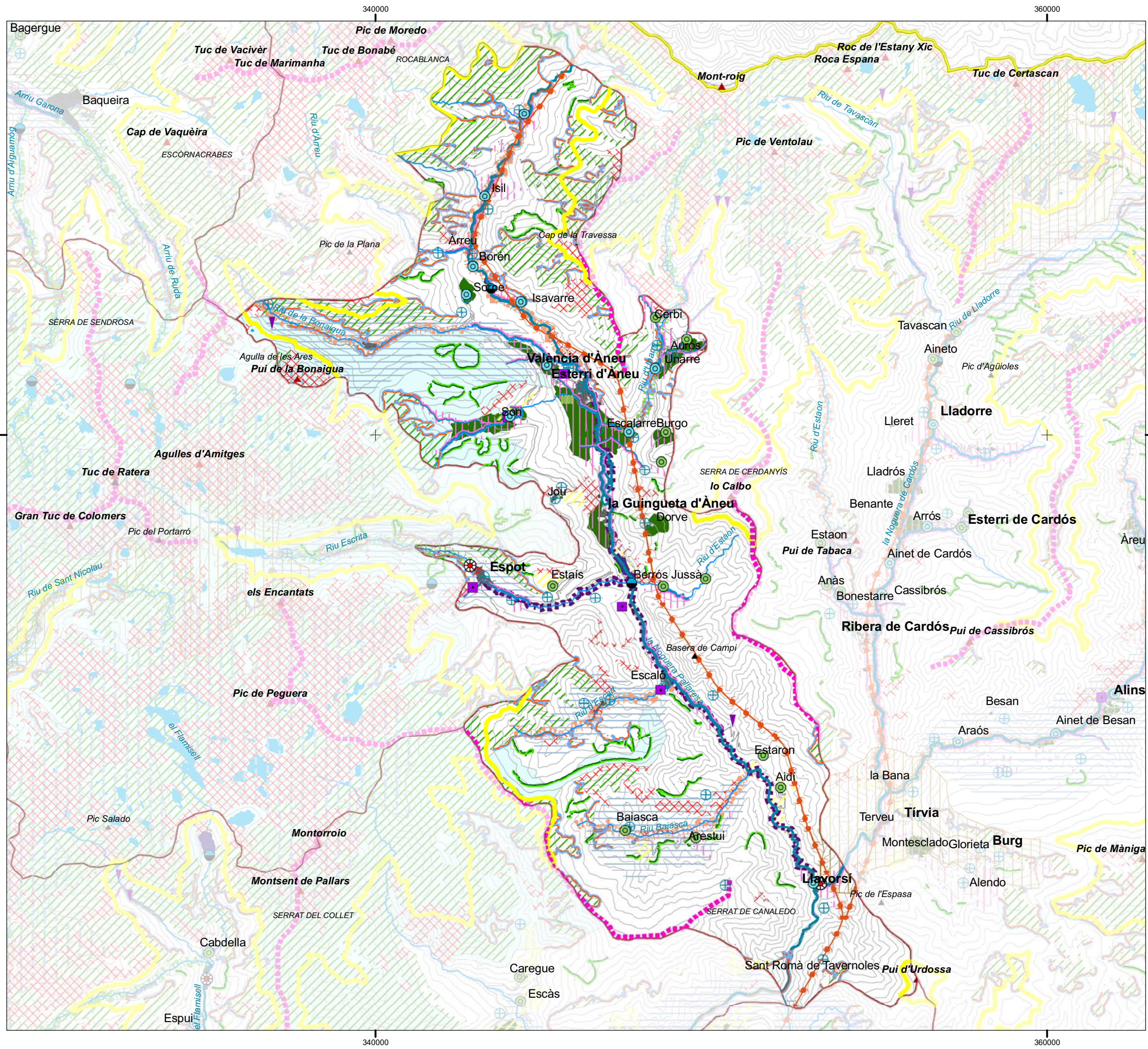
Generalitat de Catalunya
Departament de Territori i Sostenibilitat

Observatori del Paisatge

Universitat Autònoma de Barcelona
Departament de Geografia

Grup de Recerca en Àrees de Muntanya i Paisatge

Aquesta informació és de caràcter descriptiu i propositiu, no normatiu



Configuradors

- Cota de neu
- Riu
- Embassament
- Llac, estany
- Salt d'aigua
- Espai d'interès geològic
- Conreu de cereals (CHC50, GenCat, 2005)
- Prat de dall (CHC50, GenCat, 2005)
- Prat de pastura (CHC50, GenCat, 2005)
- Castell, torre
- Ermita, església
- Pont medieval
- Central hidroelèctrica
- Horta

Patrons

Contrastos

- Riu - prat de dall
- Prat - bosc
- Bosc caducifoli - perennifoli
- Roca - vegetació
- Solana - obaga

Vall tancada

- Caràcter natural
- Caràcter rural
- Caràcter urbanitzat

Singularitats

- Cim de referència
- Fons escènic emblemàtic
- Presa emblemàtica
- Bocage en fons de vall i replans
- Fogony
- Torb
- Estructura morfològica
- Cims d'Aiguestortes

Nuclis compactes

- En mitja vessant, en vall tancada i envoltat de prats, conreus o feixes
- En fons de vall, envoltat de prats i amb presència de bosc de ribera

Mapa de Símbols:

- Límit d'unitat de paisatge
- Ferrocarril
- Xarxa viària
- Nucli urbà, edificació
- Sòl urbà
- Xarxa hidrogràfica
- Corba de nivell

Escala, 1:110.000

0 1 2 4 6 Km.

European Datum 1950, fus 31n

CATÀLEG DE PAISATGE DE L'ALT PIRINEU I ARAN

Mapa 5.2. Valors estètics

Valls d'Àneu

Aprovació definitiva març 2013

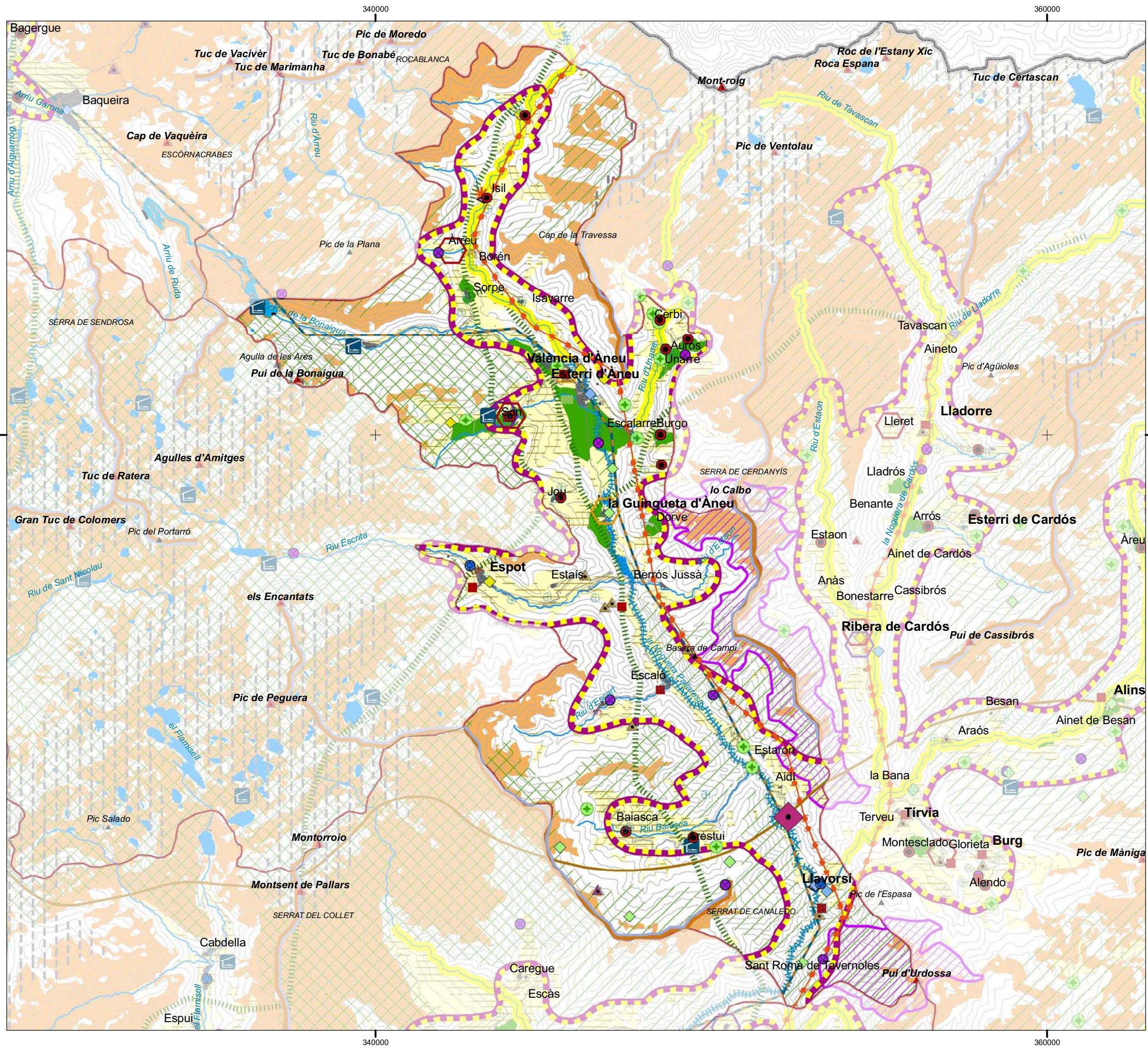
Generalitat de Catalunya
Departament de Territori i Sostenibilitat

Observatori del Paisatge

Universitat Autònoma de Barcelona
Departament de Geografia

Grup de Recerca en Àrees de Muntanya i Paisatge

Aquesta informació és de caràcter descriptiu i propositiu, no normatiu



Valors històrics	
	Castell, torre de guaita
	Pont medieval
	Ermita, església, santuari
	Central hidroelèctrica
	Castell, torre de guaita
	Megàlit
	Riu històric pel transport de fusta (rais)
	Bocage en fons de vall i replans
	Escenari de la Guerra Civil
	Antic conreu abanecat
	Conreu històric (mitjans segle XX)
	Pastura d'estiu
	Via romana
	Camí ramader (carrerada)
Valors simbòlics	
	Cim de referència
	Festes del foc
	Campanar destacat
	Pas interior dels Pirineus
	Bruixes
	Éssers mitològics i fantàstics
	Moros
	Fons escènic emblemàtic
	Fogony
	Torb
	Vall tranquil·la pirinenca
	Àmbit del cançoner del Peirot
Històries i llegendes	
	Bruixes
	Éssers mitològics i fantàstics
	Moros
Gastronomia tradicional	
	Àmbit gastronòmic tradicional
	Xolis
Valors socials	
	Festa popular
	Aplec
	Oficina de turisme
	Museu i centre d'interpretació
	Àrea recreativa
	Parc Nacional d'Aigüestortes i Estany de St. Maurici
	Parc natural
	Acord de custòdia del territori
	Horta
	Refugi de muntanya

	Límit d'unitat de paisatge
	Ferrocarril
	Xarxa viària
	Nucli urbà, edificació
	Sòl urbà
	Aigua continental
	Xarxa hidrogràfica
	Corba de nivell

Escala, 1:110.000
 0 1 2 4 6 Km.
 European Datum 1950, fus 31n

CATÀLEG DE PAISATGE DE L'ALT PIRINEU I ARAN
 Mapa 5.3. Valors històrics, socials i simbòlics
Valls d'Àneu
 Aprovació definitiva març 2013

	Generalitat de Catalunya Departament de Territori i Sostenibilitat		Observatori del Paisatge
	Universitat Autònoma de Barcelona Departament de Geografia		Grup de Recerca en Àrees de Muntanya i Paisatge

Aquesta informació és de caràcter descriptiu i propositiu, no normatiu