

- Miradors**
- Mirador prioritari
 - Altres miradors
- Itineraris motoritzats**
- De Llavorsí a les Altes Nogueres
 - De l'Alt Àneu al Naut Aran
 - la Vall de Santa Magdalena
 - les Valls de Valira
- Itineraris en BTT**
- Pedals de foc
- Senders de gran recorregut**
- GR-11 Sender del Pirineu
 - Porta del Cel

- Límit estatal o de CA
- Límit d'unitat de paisatge
- Xarxa viària
- Ferrocarril
- Nucli urbà, edificació
- Sòl urbà
- Aigua continental
- Xarxa hidrogràfica
- Corba de nivell

Escala, 1:150.000

European Datum 1950, fus 31n

CATÀLEG DE PAISATGE DE L'ALT PIRINEU I ARAN

Mapa 4.1. Miradors i itineraris

Altes Nogueres

Aprovació definitiva març 2013

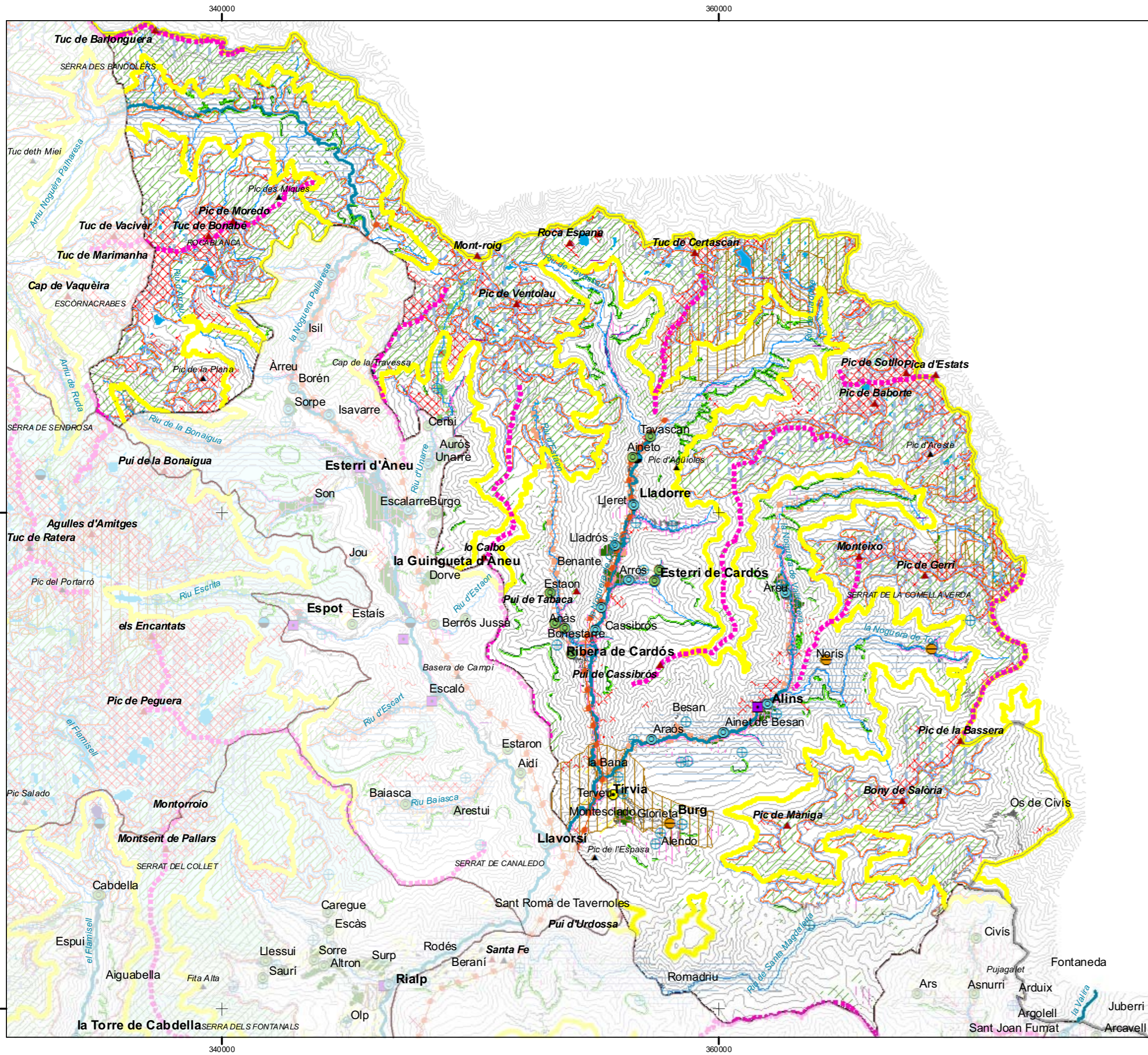
Generalitat de Catalunya
Departament de Territori i Sostenibilitat

Observatori del Paisatge

Grup de Recerca en Àrees de Muntanya i Paisatge

Universitat Autònoma de Barcelona
Departament de Geografia

Aquesta informació és de caràcter descriptiu i propositiu, no normatiu



Configuradors

Cota de neu	Castell, torre
Riu	Ermita, església
Embassament	Pont medieval
Llac, estany	Espai d'interès geològic
Salt d'aigua	
Gonreu de cereals (CHC50, GenCat, 2005)	
Prat de dall (CHC50, GenCat, 2005)	
Prat de pastura (CHC50, GenCat, 2005)	

Patrons

Contrastos

Riu - prat de dall	Vall tancada
Prat - bosc	Caràcter natural
Roca - vegetació	Caràcter rural
Solana - obaga	
Bosc caducifoli - bosc perennifoli	

Singularitats

▲ Cim de referència	● Fogony
● Presa emblemàtica	— Torb
● Fons escènic emblemàtic	Estructura morfològica
■ Bocage en fons de vall i replans	■ Cims d'Aigüestortes

Nuclis compactes

- En mitja vessant, en vall tancada i envoltat de prats, conreus o feixes
- En fons de vall, envoltat de prats i amb presència de bosc de ribera
- Encimbellat dalt d'un turó
- A la solana i sota paret de pedra

— Límit estatal o de C.A.
— Límit d'unitat de paisatge
— Ferrocarril
— Xarxa viària
■ Nucli urbà, edificació
■ Sòl urbà
— Xarxa hidrogràfica
— Corba de nivell

Escala, 1:150.000

0 1 2 4 6 8 Km.

European Datum 1950, fus 31n

N

CATÀLEG DE PAISATGE DE L'ALT PIRINEU I ARAN

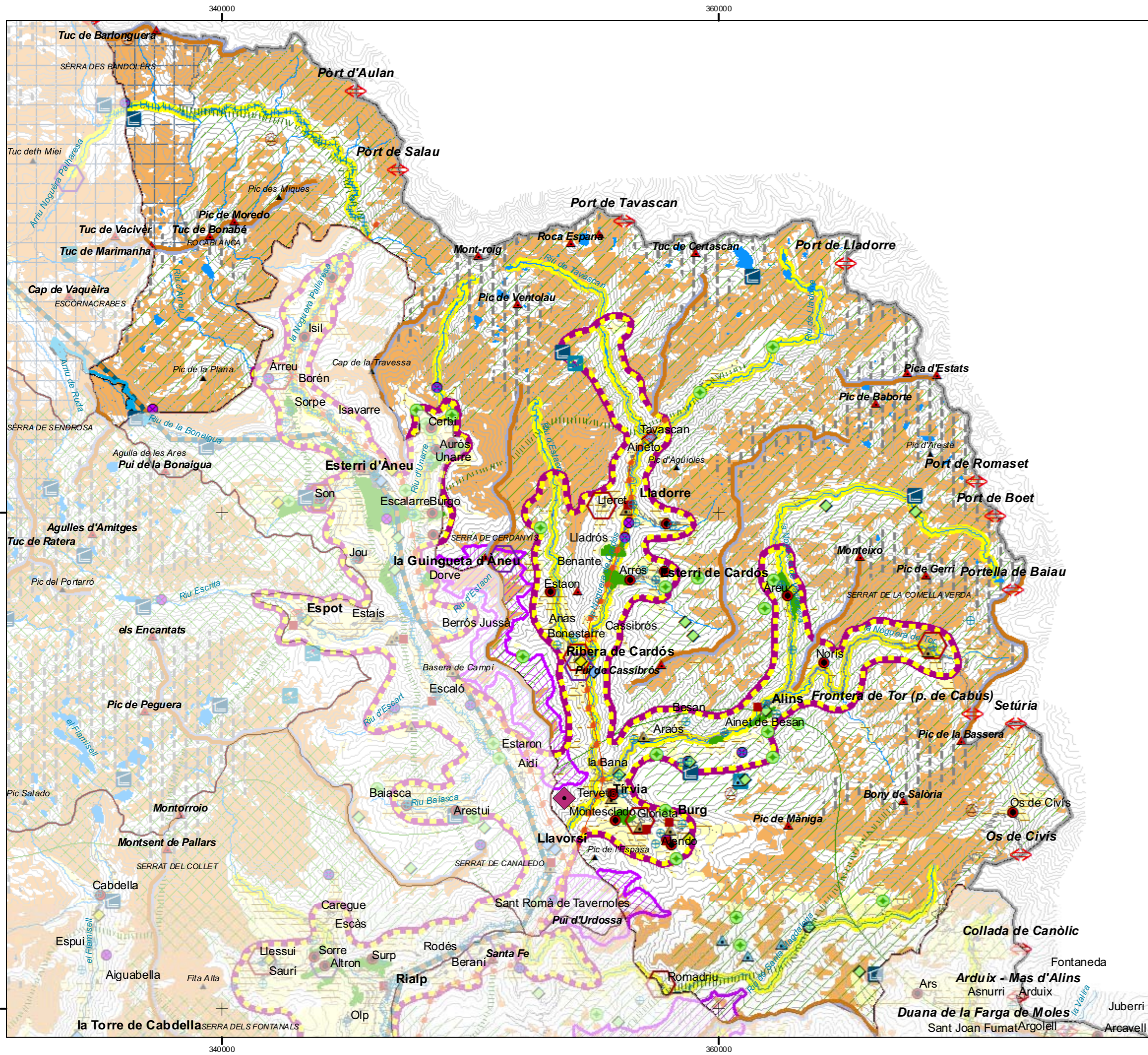
Mapa 4.2. Valors estètics

Altes Nogueres

Aprovació definitiva març 2013

<p>Generalitat de Catalunya Departament de Territori i Sostenibilitat</p>	<p>Observatori del Paisatge</p>
<p>Universitat Autònoma de Barcelona Departament de Geografia</p>	<p>Grup de Recerca en Àrees de Muntanya i Paisatge</p>

Aquesta informació és de caràcter descriptiu i propositiu, no normatiu



Valors històrics

■ Castell, torre de guaita	■ Bocage en fons de vall i replans
⊕ Pont medieval	■ Escenari de la Guerra Civil
⊕ Ermita, església, santuari	■ Antic conreu abançalat
⊕ Mina	— Conreu històric (mitjans segle XX)
↔ Pas fronterer	■ Pastura d'estiu
— Via romana	■ Camí ramader (carrerada)

Patrimoni arqueològic

▲ Castell, torre de guaita	Riu històric pel transport de fusta (rais)
▲ Altres	

Valors simbòlics

▲ Cim de referència	⊕ Fogony
● Nuclis urbans	— Torb
● Campanar destacat	■ Vall tranquil·la pirinenca
● Nucli encimbellat	■ Àmbit del cançoner del Peirot
— Pas interior dels Pirineus	■ Val d'Aran
— Paisatge emblemàtic	■ Gastronomia tradicional
■ Històries i llegendes	■ Àmbit gastronòmic tradicional
⊕ Bruixes	■ Xolís
⊕ Éssers mitològics i fantàsmes	

Valors socials

◆ Oficina de turisme	■ Esquí alpi
◆ Museu i centre d'interpretació	■ Esquí nòrdic
◆ Àrea recreativa	■ Refugi de muntanya
◆ Aplec	
◆ Acord de custòdia del territori	
◆ Parc Nacional d'Aigüestortes i Estany de St. Maurici	
◆ Parc natural	

Mapa de referència

— Limit estatal o de C.A.	— Limit d'unitat de paisatge
— Ferrocarril	— Xarxa viària
■ Nucli urbà, edificació	■ Sòl urbà
■ Aigua continental	— Xarxa hidrogràfica
— Corba de nivell	

Escala, 1:150.000

0 1 2 4 6 Km.

European Datum 1950, fus 31n

CATÀLEG DE PAISATGE DE L'ALT PIRINEU I ARAN

Mapa 4.3. Valors històrics, socials i simbòlics

Altes Nogueres

Aprovació definitiva març 2013

Generalitat de Catalunya
Departament de Territori i Sostenibilitat

Observatori del Paisatge

Universitat Autònoma de Barcelona
Departament de Geografia

Grup de Recerca en Àrees de Muntanya i Paisatge

Aquesta informació és de caràcter descriptiu i propositiu, no normatiu