

- Miradors**
- Mirador prioritari
 - Altres miradors
- Itineraris en BTT**
- Pedals de foc
- Senders de petit recorregut**
- Vilac - Tuc d'Arneros
- Senders de gran recorregut**
- GR-11 Sender del Pirineu
 - GR-211 Circular de la Vall d'Aran
- Itineraris motoritzats**
- De l'Alt Àneu al Naut Aran

- Límit estatal o de CA
- Límit d'unitat de paisatge
- Xarxa viària
- Ferrocarril
- Nucli urbà, edificació
- Sòl urbà
- Aigua continental
- Xarxa hidrogràfica
- Corba de nivell

Escala, 1:80.000

European Datum 1950, fus 31n

CATÀLEG DE PAISATGE DE L'ALT PIRINEU I ARAN

Mapa 2.1. Miradors i itineraris

Era Nauta Val d'Aran

Aprovació definitiva març 2013

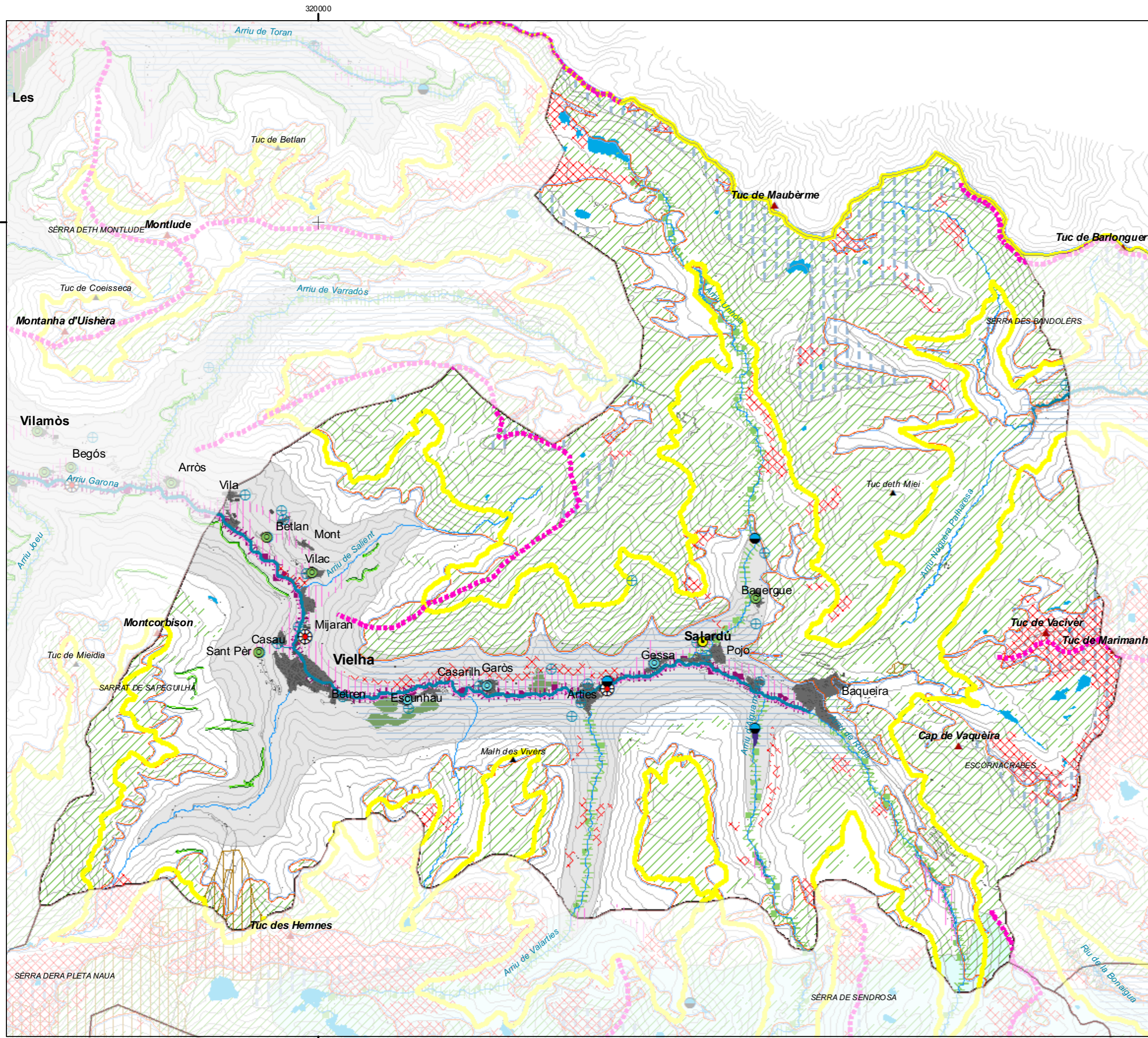
Generalitat de Catalunya
Departament de Territori i Sostenibilitat

Observatori del Paisatge

Universitat Autònoma de Barcelona
Departament de Geografia

Grup de Recerca en Àrees de Muntanya i Paisatge

Aquesta informació és de caràcter descriptiu i propositiu, no normatiu



Configuradors	
Cota de neu	Ermita, església
Riu	Central hidroelèctrica
Embassament	Espai d'interès geològic
Llac, estany	
Prat de dall (CHC50, GenCat, 2005)	
Prat de pastura (CHC50, GenCat, 2005)	
Patrons	
Riu - prat de dall	Vall tancada
Prat - bosc	Caràcter natural
Roca - vegetació	Caràcter rural
Solana - obaga	Caràcter urbanitzat
Bosc caducifoli - bosc perennifoli	
Singularitats	
Cim de referència	Element climàtic
Fons escènic emblemàtic	Boira atlàntica
Presa emblemàtica	Torb
Bocage en fons de vall i replans	
Estructura morfològica	
Cims d'Aigüestortes	
Nuclis compactes	
En mitja vessant, en vall tancada i envoltat de prats, conreus o feixes	
En fons de vall, envoltat de prats i amb presència de bosc de ribera	
Encimbellat dalt d'un turó	

	<ul style="list-style-type: none"> Límit estatal o de C.A. Límit d'unitat de paisatge Ferrocarril Xarxa viària Nuclis urbans, edificació Sòl urbà Xarxa hidrogràfica Corba de nivell
--	--

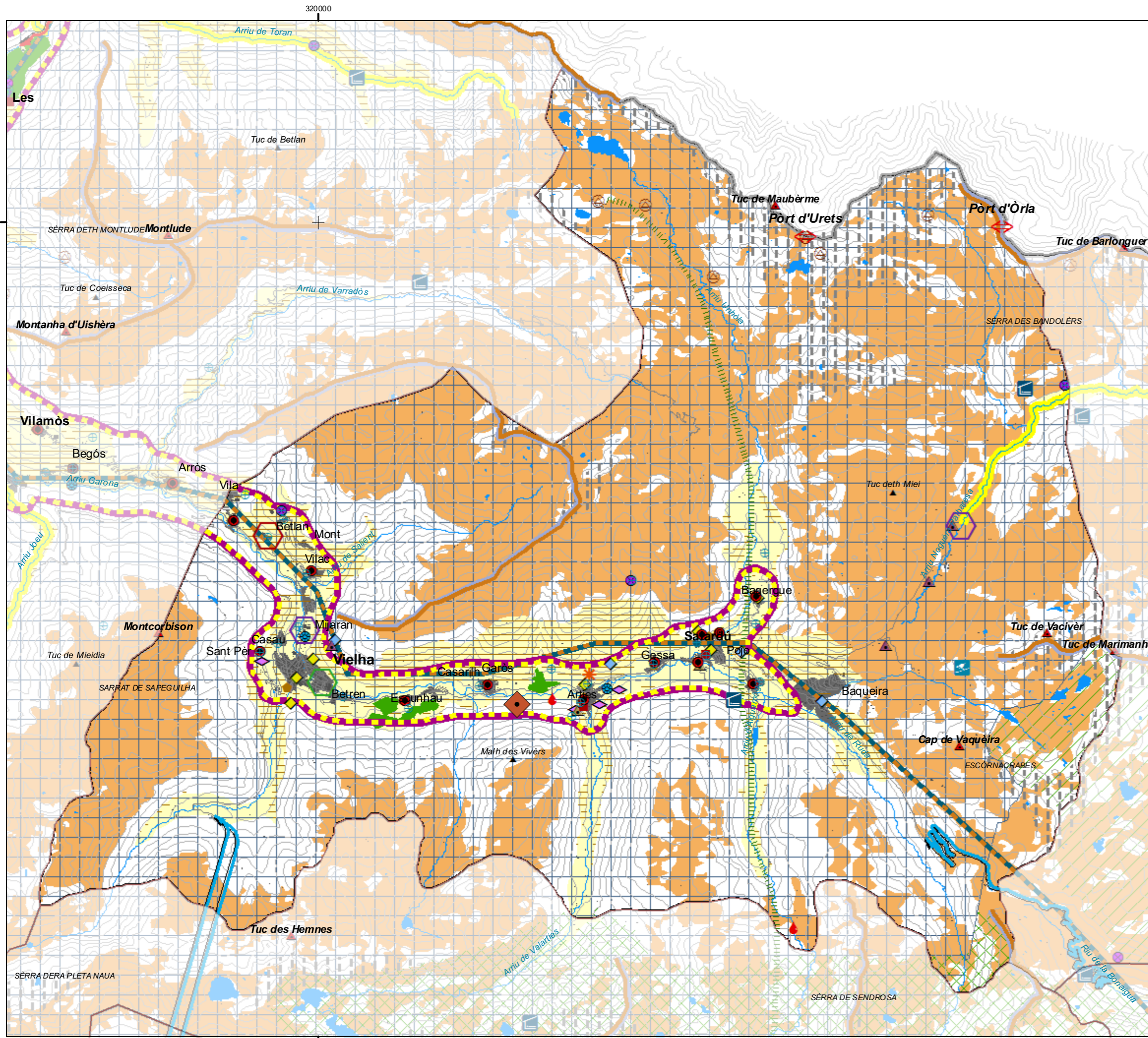
Escala, 1:80.000

 European Datum 1950, fus 31n

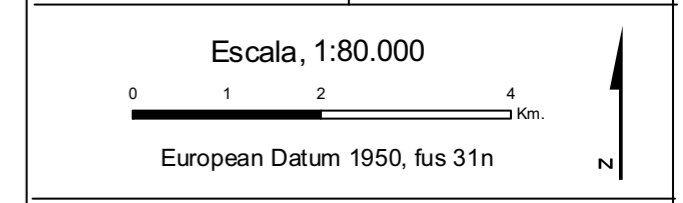
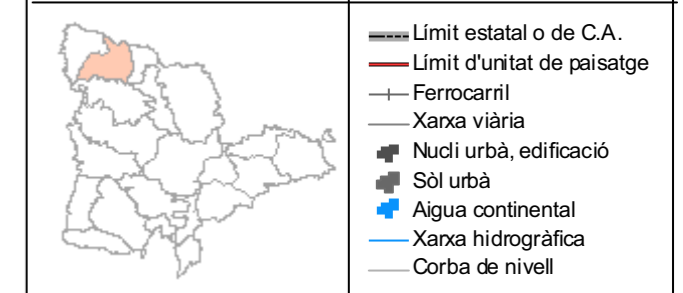
CATÀLEG DE PAISATGE DE L'ALT PIRINEU I ARAN
 Mapa 2.2. Valors estètics
Era Nauta Val d'Aran
 Aprovació definitiva març 2013

Grup de Recerca en Àrees de Muntanya i Paisatge

Aquesta informació és de caràcter descriptiu i propositiu, no normatiu



- Valors històrics**
- Castell, torre de guaita
 - Casa forta o torre a dins del nucli urbà
 - Camí ramader (carrerada)
 - Bocage en fons de vall i replans
 - Antic conreu abançalat
 - Conreu històric (mitjans segle XX)
 - Pastura d'estiu
 - Ermita, església, santuari
 - Mina
 - Central hidroelèctrica
 - Pas fronterer
 - Via romana
 - Patrimoni arqueològic
 - Castell, torre de guaita
 - Megalit
- Valors simbòlics**
- Cim de referència
 - Festes del foc
 - Pas interior dels Pirineus
 - Fons escènic emblemàtic
 - Històries i llegendes
 - Bruixes
 - Històries de militars
 - Èssers mitològics i fantàstics
 - Torb
 - Val d'Aran
 - Nuclis urbans
 - Campanar destacat
 - Nucli encimbellat
 - Vall tranquil·la pirinenca
 - Gastronomia tradicional
 - Àmbit gastronòmic tradicional
 - Olha aranesa
- Valors socials**
- Oficina de turisme
 - Museu i centre d'interpretació
 - Festa popular
 - Aplec
 - Parc Nacional d'Aigüestortes i Estany de St. Maurici
 - Parc natural
 - Termalisme
 - Estació d'esquí
 - Refugi de muntanya



CATÀLEG DE PAISATGE DE L'ALT PIRINEU I ARAN

Mapa 2.3. Valors històrics, socials i simbòlics

Era Nauta Val d'Aran

Aprovació definitiva març 2013

Generalitat de Catalunya
Departament de Territori i Sostenibilitat

Observatori del Paisatge

Universitat Autònoma de Barcelona
Departament de Geografia

Grup de Recerca en Àrees de Muntanya i Paisatge

Aquesta informació és de caràcter descriptiu i propositiu, no normatiu