

*El paisatge forestal en els catàlegs de paisatge de Catalunya*



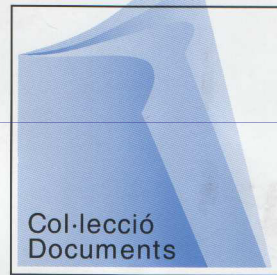
Josep Pintó

*Laboratori d'Anàlisi i Gestió del Paisatge, Universitat de Girona*

**Boscós: usos, mirades, paisatge**  
**Viladrau, 17 de setembre 2014**

# Conveni Europeu del Paisatge

Consell d'Europa



Col·lecció  
Documents

9

 Generalitat de Catalunya  
Departament de Medi Ambient

 Generalitat de Catalunya  
Consell Assessor per al  
Desenvolupament Sostenible





## Conveni Europeu del Paisatge

Adhesió del Parlament  
de Catalunya  
(Desembre de 2000)

Creació de la Direcció  
General d'Arquitectura  
i Paisatge  
(2004)

Creació de l'Observatori  
del Paisatge de  
Catalunya  
(2004)

Llei de protecció,  
gestió i ordenació del  
paisatge  
(2005)

Decret de  
desenvolupament de la  
Llei de Paisatge (2006)



## Objectius particulars de la *Llei de paisatge de Catalunya*

- ▶ **Reconèixer**, **avaluar** i **catalogar** els paisatges de Catalunya.
- ▶ Promoure la **protecció**, **l'ordenació** i la **gestió** dels paisatges de Catalunya.
- ▶ **Integrar criteris paisatgístics** en el planejament territorial, urbanístic i de caràcter sectorial
- ▶ **Sensibilitzar** la societat envers els valors dels paisatges.

# INSTRUMENTS DEL MARC NORMATIU DE PAISATGE A CATALUNYA

## INSTRUMENTS DE PROTECCIÓ, GESTIÓ I ORDENACIÓ

### CATÀLEGS DE PAISATGE

Unitats de paisatge  
Objectius de qualitat paisatgística

### DIRECTRIUS DEL PAISATGE

Planificació territorial

- a) Plans territorials parcials
- b) Plans Directors territorials

Planificació urbanística

- a) Plans directors urbanístics
- b) Plans d'ordenació urbanística municipal

Planificació i programació sectorial



## INSTRUMENT D'ORGANITZACIÓ



## INSTRUMENTS DE CONCERTACIÓ D'ESTRATÈGIES

### CARTES DEL PAISATGE

## INSTRUMENTS D'INTEGRACIÓ PAISATGÍSTICA

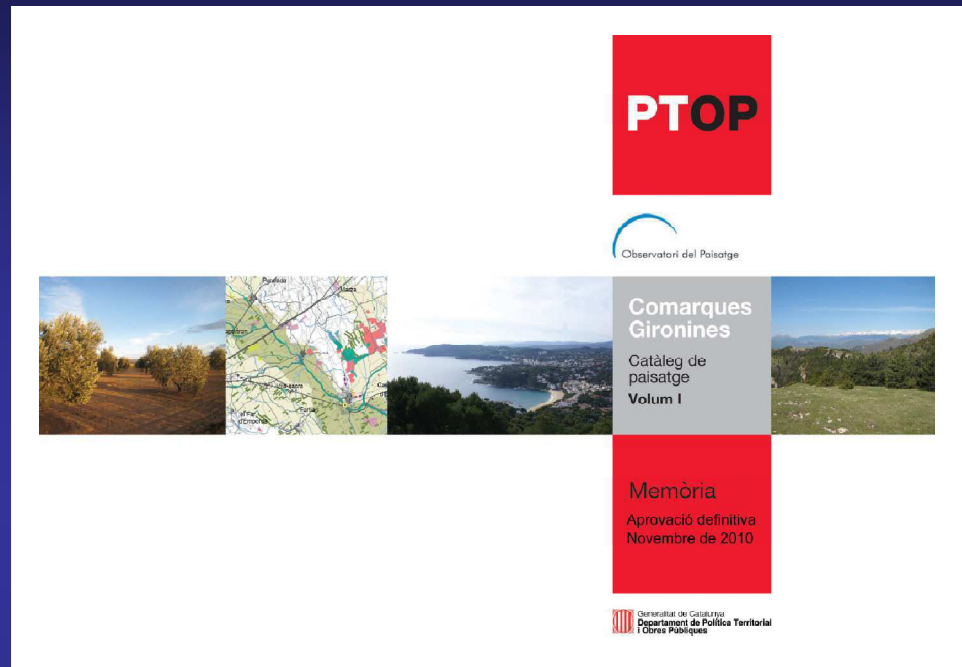
### ESTUDIS I INFORMES D'IMPACTE I INTEGRACIÓ PAISATGÍSTICA

## INSTRUMENTS DE SENSIBILITZACIÓ I EDUCACIÓ

### PROGRAMES EDUCATIUS, PROJECTES DE INVESTIGACIÓ I DIFUSIÓ

## INSTRUMENT FINANCER


### FONS PER LA PROTECCIÓ, GESTIÓ I ORDENACIÓ DEL PAISATGE




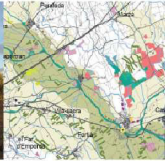


## ¿Què són els catàlegs de paisatge?

- ▶ *Llei 8/2005, de 8 de juny, de Protecció, Gestió i Ordenació del paisatge:*

“Documents de caràcter descriptiu i prospectiu que determinen **la tipologia dels paisatges de Catalunya**, identificant els seus **valors** i estat de conservació i proposen els **objectius de qualitat** que han de complir”.





Observatori del Paisatge

**Comarques Gironines**  
Catàleg de paisatge  
Volum I

Memòria  
Aprovació definitiva  
Novembre de 2010





ALT PIRINEU I ARAN  
COMARQUES GIRONINES  
COMARQUES CENTRALS  
PLANA DE LLEIDA  
ÀMBIT METROPOLITÀ  
CAMP DE TARRAGONA  
TERRES DE L'EBRE

## Catàlegs de paisatge

- ▶ Camp de Tarragona
- ▶ Terres de l'Ebre
- ▶ Terres de Lleida
- ▶ Regió Metropolitana de Barcelona
- ▶ Alt Pirineu i Aran
- ▶ Comarques Centrals
- ▶ Comarques Gironines

# Estructura dels Catàlegs

Caracterització del paisatge

Valors del paisatge



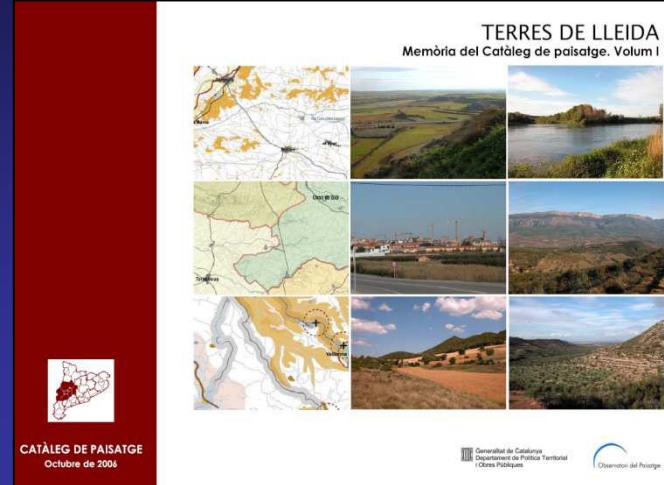
Avaluació del paisatge



Objectius de Qualitat Paisatgística



Mesures i accions









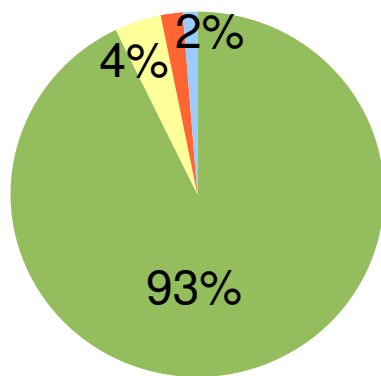
Paisatge forestal  
63,8 % del territori

1,2 milions d'hectàrees  
de bosc, 39,5% del total

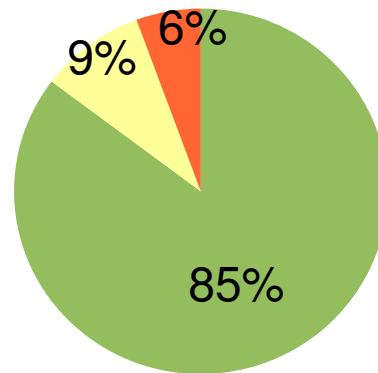
Idescat, 2012

Cobertes del sòl, CREAM

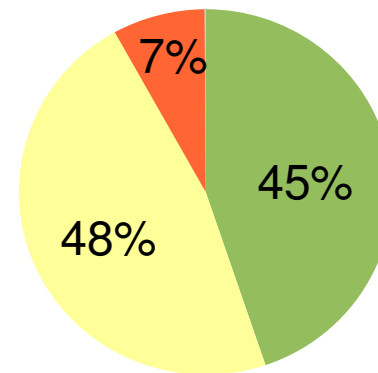
## Unitats de paisatge



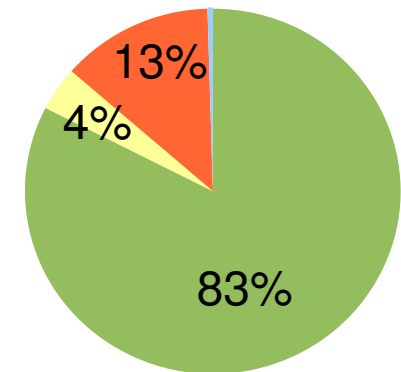
Guillerics



Montseny



Plana de la Selva



Cadiretes

Catàleg de Paisatge de les Comarques Gironines

Cobertes del sòl

 vegetació

 conreus

 urbanitzat

## CARACTERITZACIÓ DEL PAISATGE

### Elements naturals del paisatge

En els Catàlegs es descriuen les principals comunitats vegetals que componen el paisatge forestal de cada àmbit territorial i també de cada unitat de paisatge particular.



Tres regions biogeogràfiques



## CARACTERITZACIÓ DEL PAISATGE

### Singularitats paisatgístiques:

Els boscos són un element configurador del paisatge de primer ordre. El paisatge forestal conforma la imatge visual del paisatge en la majoria de les zones de muntanya, i també hi participa en les àrees on predominen els mosaics agroforestals.



Massís de l'Albera

## CARACTERITZACIÓ DEL PAISATGE

### Singularitats paisatgístiques

S'han identificat com a singularitats paisatgístiques aquells boscos que caracteritzen el paisatge d'algunes unitats, o bé destaquen sobre la resta per la seva raresa o significació paisatgística.

-Els boscos d'avets, pi negre i pi roig, sobretot a les comarques de l'Alt Urgell, la Cerdanya, el Pallars Sobirà i la Val d'Aran.

-Els boscos caducifolis, rouredes i fagedes, de la dorsal humida que s'estén des del Ripollès fins el Montseny i el Montnegre.

...



Avetosa a Campelles, unitat Valls del Freser

## CARACTERITZACIÓ DEL PAISATGE

### Singularitats paisatgístiques

- La teixeda i pineda de *Pinus pinaster* de l'entorn del coll de la Teixeta i la serra del Pradell.
- La roureda de roure reboll de les muntanyes de Prades, a l'entorn del Tossal de la Baltassana.
- La castanyeda situada entre Prades i Vilanova de Prades.
- La sureda de les obagues de la muntanya del Castell d'Escornalbou.



-Els alzinars ben constituïts de la serra de Cardó, complementats amb boscos de roure valencià i teixos que apareixen de manera esporàdica.

-Els boscos de pinassa (*Pinus nigra*) distribuïts a la vessant occidental del massís dels Ports i a les obagues de la serra de Cardó.

Teixeda de Cosp, unitat "els Ports"  
 Imatge: Joan Muñoz Pinós  
<http://joanmupi.blogspot.com.es/>

## CARACTERITZACIÓ DEL PAISATGE

### Singularitats paisatgístiques

-El bosc de ribera, que ressegueix els cursos fluvials aportant un contrast lineal de gran rellevància visual.



Bosc de ribera al riu Ter, unitat de paisatge "Empordanet"



## VALORS EN EL PAISATGE

Naturals i ecològics

Estètics

Històrics

Socials i  
productius

Simbòlics, espirituals i  
identitaris

## Serveis ambientals dels ecosistemes

Regulació

Provisió de bens materials

Culturals

---

Suport

Avaluació dels Ecosistemes del Mil·lenni, PNUMA 2001

## VALORS NATURALS I ECOLÒGICS

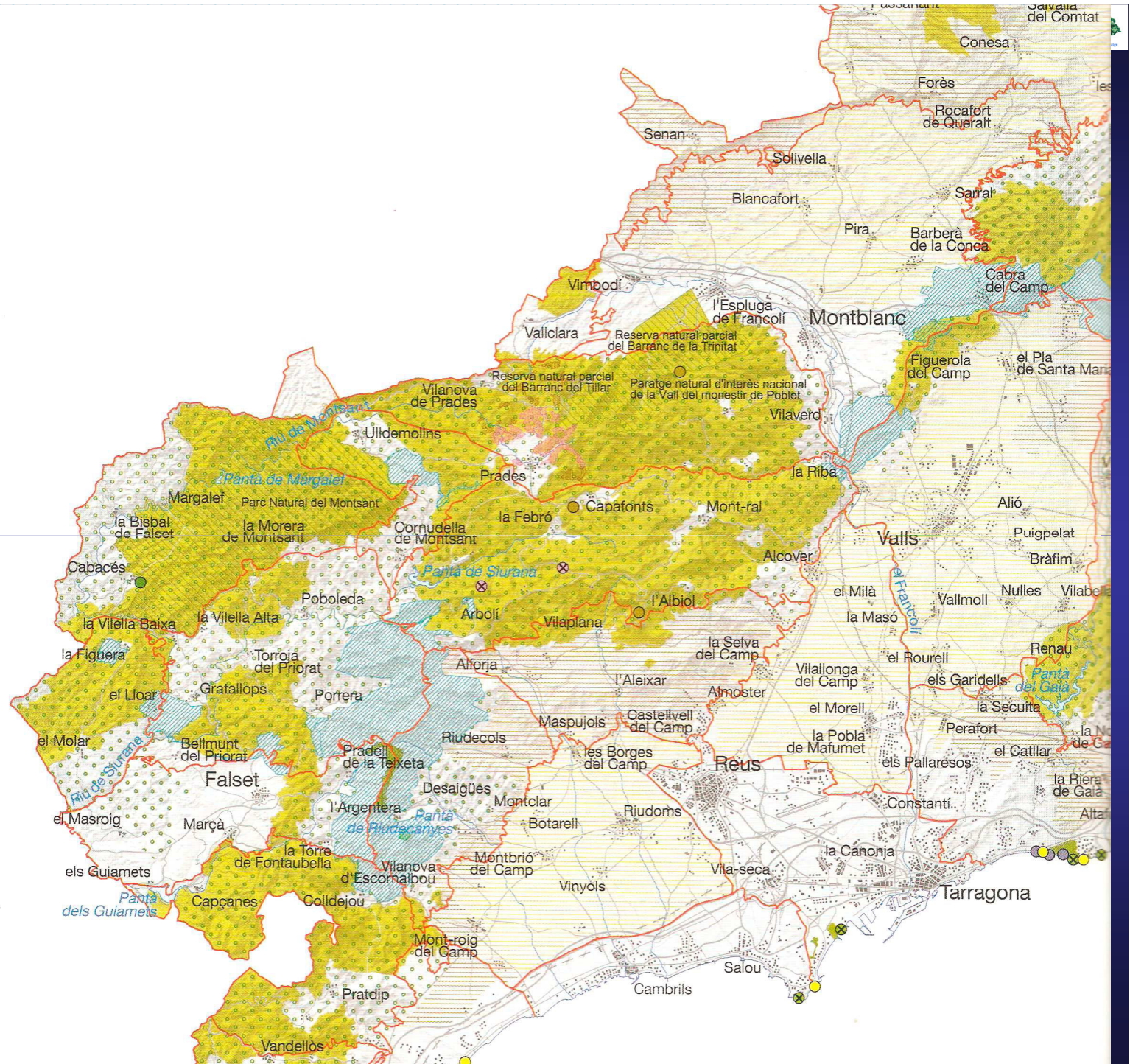
- Paisatge forestal dels espais naturals protegits: PEIN, Xarxa Natura 2000.
- Hàbitats d'interès comunitari
- Arbres singulars i monumentals
- Boscors madurs



Boscos amb funció  
Sorgeixen de la  
els espais proteg

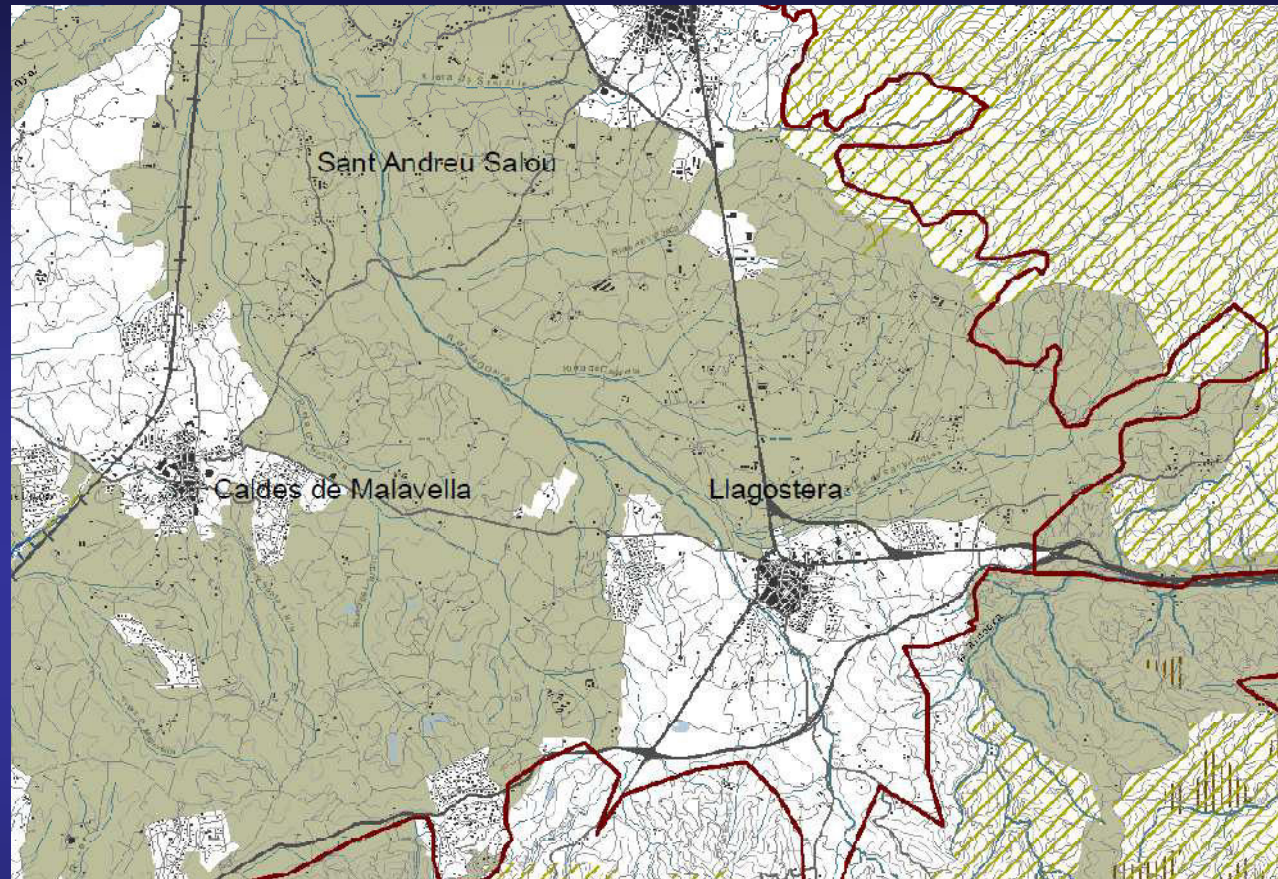


Sector la Mussarra









## VALORS NATURALS I ECOLÒGICS

Espai connector



### Espais naturals protegits

-  Paratge Natural d'Interès Nacional
-  Parc Natural
-  PEIN (Departament de Medi Ambient i Habitatge)
-  Espai d'interès natural i connector (Diputació de Girona,2009)
-  Zona humida
-  Espai d'Interès Geològic

Unitat de paisatge  
"Plana de la Selva"

## VALORS ESTÈTICS

La valoració estètica del paisatge en els Catàlegs s'ha definit en quatre categories:

- **Elements configuradors:** aquells que juguen un paper important en la composició visual de l'entorn.
- **Patrons:** entesos com la combinació d'elements en estructures complexes identificables i que es repeteixen al llarg del territori.
- **Transformacions periòdiques de forma i color:** fan referència als canvis de color i textura del paisatge que es succeeixen al llarg de l'any.

## VALORS ESTÈTICS

### Boscós configuradors del paisatge



Avetosa de la *Varicauva*, unitat de paisatge "Era Baisha Val d'Aran"

## VALORS ESTÈTICS

**Patrons agroforestals:** morfologia particular composta per una alternança de cultius i fragments forestals que constitueixen un conjunt amb un gran poder d'atracció visual.



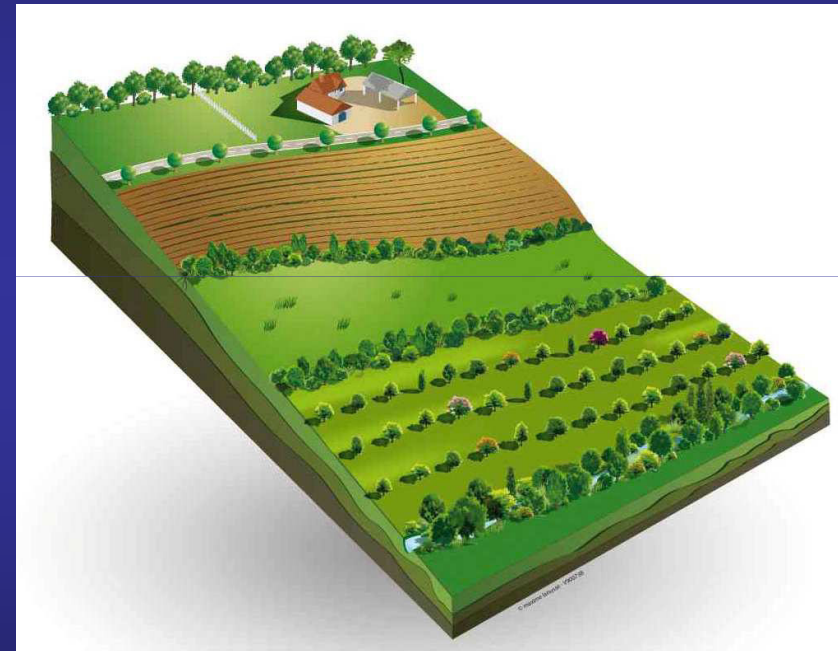
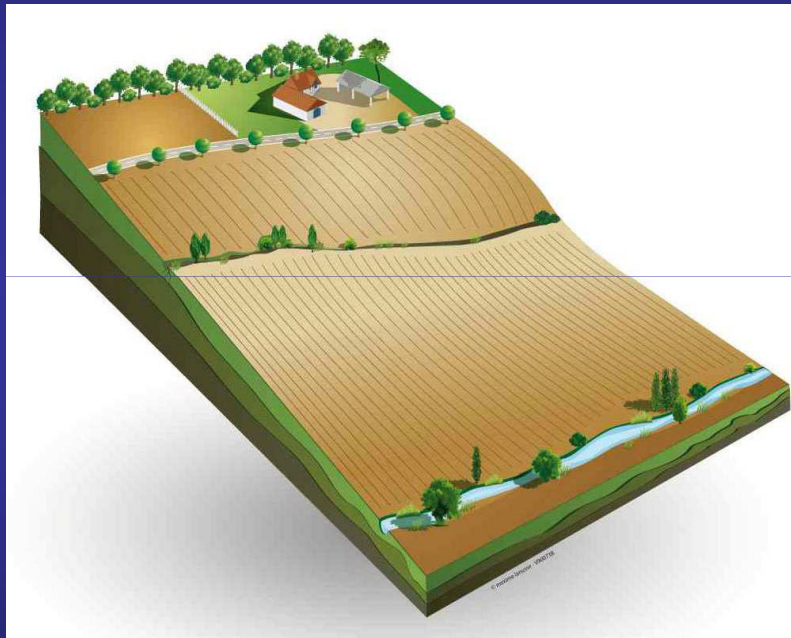
Mosaic agroforestal a la unitat "Baixa Segarra"



Mosaic agroforestal a la unitat "Rocacorba"

## Patrons agroforestals:

### "L'Agroforesterie"



"Sistema dinàmic de gestió dels recursos naturals basat en principis ecològics que integren els arbres en les explotacions agrícoles i el paisatge rural i que permet diversificar i mantenir la producció, a més de millorar les condicions socials, econòmiques i ambientals."



## VALORS ESTÈTICS

**Patrons de contrast:** Espais on el bosc entra en contacte amb altres elements del paisatge i la combinació esdevé visualment atractiva.

Hi ha varis tipus de patrons de contrast on el bosc intervé de forma destacada:

Bosc/Penya-segat/Mar

Bosc/Cingles

Bosc/Prats

Bosc/Conreus

Bosc perennifoli/Bosc caducifoli

...



Patró de contrast Bosc/Penya-segat/Mar, a la unitat "Costa Brava"

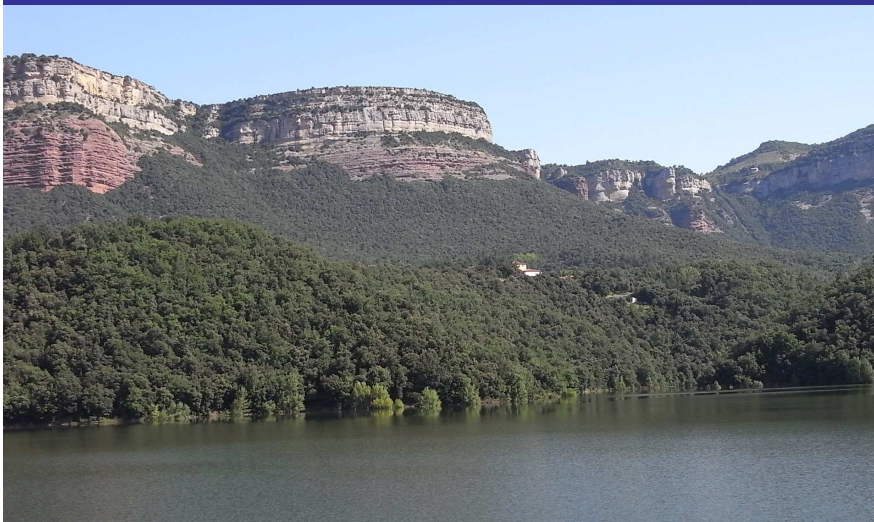
## Patrons de contrast



Bosc/conreu a la unitat "Paisatge fluvial del Segre"



Solell i obaga de la vall d'Escart, unitat "Valls d'Àneu"



Bosc/cingles/làmina d'aigua a Sau, unitat "Cabrerès-Puigsacalm"



Bosc/prats de dall al Pla dels Alemanys, "Cabrerès-Puigsacalm"

## VALORS ESTÈTICS

**Patró de contrast:** làmina d'aigua i vegetació de ribera



El Segre al seu pas per Arsèguel, unitat "Cadí"

## VALORS ESTÈTICS

### Canvis estacionals



Fageda del Retaule, unitat « els Ports »



Roureda del Sot de les Teixoneres, unitat « Sant Llorenç del Munt-l'Obac i el Cairat »

## VALORS HISTÒRICS

**Paisatge històric del suro:** El desenvolupament de la indústria del suro va ser el responsable de la transformació de molts alzinars i boscos mixtos en suredes destinades a la fabricació de taps de suro per al sector vitivinícola.



Sureda, unitat «Ardenya-Cadiretes»

## VALORS HISTÒRICS

### Paisatge històric del suro



Unitat de paisatge "Gavarres"



Unitat de paisatge "Cadiretes-L'Ardenya"

## VALORS HISTÒRICS

Prats alpins-límit superior del bosc



Bosc de pi negra i prats alpins, unitat "Altes Nogueres"

## VALORS SOCIALS

Els **valors socials** del paisatge són aquells que es relacionen amb la utilització que un individu o un col·lectiu fa del paisatge. Es vinculen als espais de socialització i a les activitats principalment d'oci que la població desenvolupa cercant espais valorats paisatgísticament.



Àrea de lleure a Gallecs, unitat "Plana del Vallès"



## VALORS PRODUCTIUS



### Fira de Biomassa Forestal de Catalunya

Vic. Recinte Firal El Sucre. 20-22 de febrer de 2014



De la nostra participació  
amb ENERBIO  
en 2ª Fira de la biomassa forestal de Catalunya (2013)



**Fusta avui,  
bosc per sempre**

MADERA HOY, BOSQUE PARA SIEMPRE!



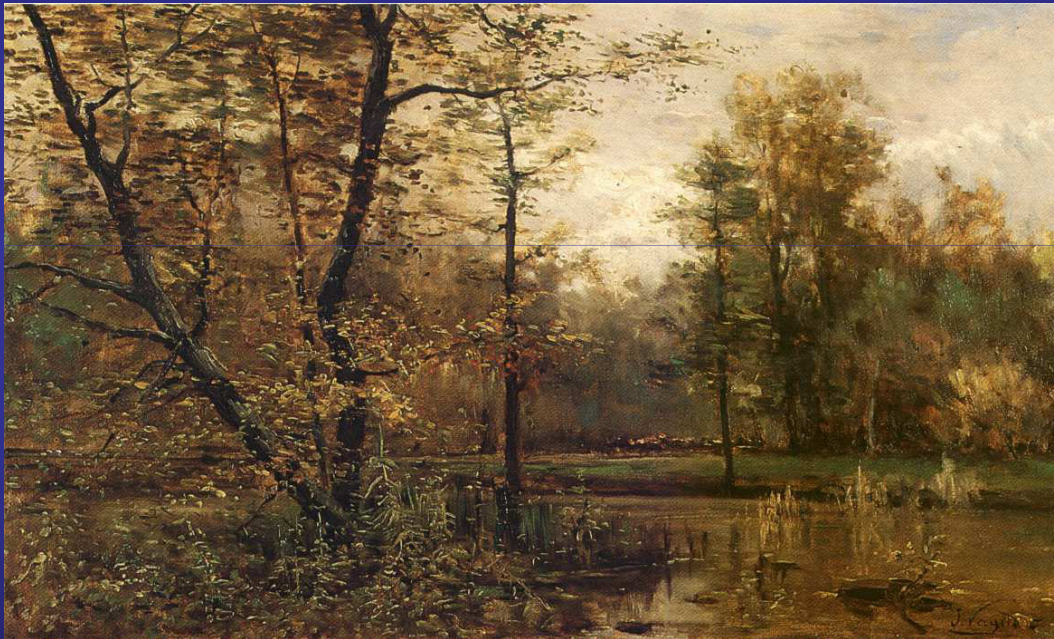
## VALORS SIMBÒLICS, ESPIRITUALS I IDENTITARIS

Elements amb una gran càrrega simbòlica o identitària per a la població amb els que s'hi estableixen relacions de pertinença o expressions d'identificació

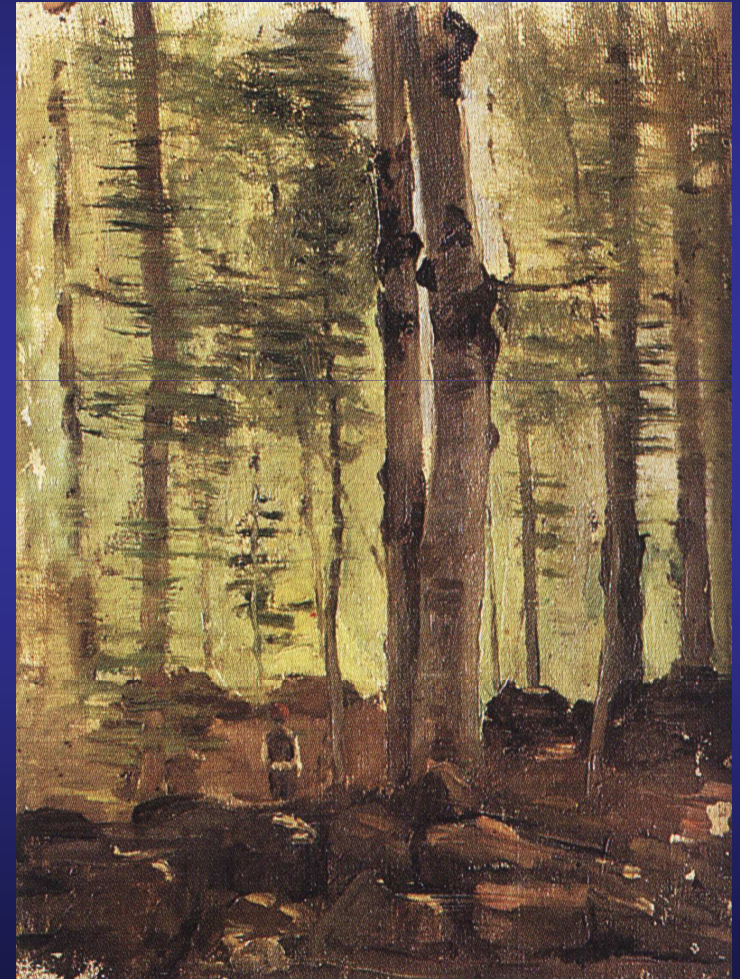


Monestir i bosc de Poblet, unitat "Conca de Poblet"

## EXPRESSIÓ ARTÍSTICA DEL PAISATGE



Escola paisatgística d'Olot



## DINÀMIQUES EN EL PAISATGE

El bosc un dels elements protagonistes dels canvis en el paisatge dels espais de muntanya des de mitjans del segle XX.



Antigues feixes colonitzades per la vegetació, unitat "Massís de Bonastre"



Barraca de pedra seca, unitat "el Montmell"

## EVOLUCIÓ HISTÒRICA DEL PAISATGE

Replantacions forestals dels anys 1940-70



Zona preparada per iniciar les repoblacions a la zona dels Ports. Anys 60. Font: DGB-INIA.

## EVOLUCIÓ HISTÒRICA DEL PAISATGE

### Urbanitzacions en espais forestals



Urbanització a la unitat "Ardenya-Cadiretes"



Urbanització a la unitat "Baixa Tordera"

## AVALUACIÓ DEL PAISATGE

### Debilitats

- Baixa rendibilitat econòmica dels boscos.
- Homogeneïtzació del paisatge / Pèrdua del paisatge en mosaic
- Increment de la biomassa forestal
- Configuració de masses forestals denses i contínues
- Sectors amb presència d'urbanitzacions en entorns forestals
- Boscos de ribera fragmentats i generalment de baixa qualitat

### Amenaces

- Risc de gran incendi forestal
- Pèrdua de biodiversitat relacionada amb la homogeneïtzació del paisatge
- Deteriorament dels valors paisatgístics d'alguns espais naturals degut a l'absència de gestió
- Efectes del canvi climàtic sobre les comunitats forestals:
  - Disminució de la diversitat paisatgística
  - En combinació amb l'expansió de coníferes i matollars pot fer augmentar el risc d'incendi
  - Expansió de plagues actualment limitades pel règim de temperatures

## AVALUACIÓ DEL PAISATGE

### Fortaleses

- Els Espais Naturals Protegits haurien de ser garantia de la conservació del paisatge
- Gran diversitat de boscos singulars a tots els àmbits dels Catàlegs de paisatge de Catalunya
- Gran diversitat de paisatges forestals i de valors socials associats
- Importància de la funció de connexió ecològica i paisatgística de les masses forestals
- Iniciatives de custòdia del territori

### Oportunitats

- La diversitat i qualitat de molts paisatges forestals pot ser un al·licient pel turisme sostenible, que sigui una alternativa a les activitats agrosilvopastorals tradicionals
- Les dinàmiques actuals dels espais rurals i de muntanya poden contribuir a que s'avanci en:
  - Una diferenciació entre els boscos per conservar i els boscos productius
  - Una planificació forestal on es valorin els criteris protectors que proporcionin més estabilitat dels sistemes forestals en front el canvi climàtic



## OBJECTIUS DE QUALITAT PAISATGÍSTICA (OQP)

Els objectius de qualitat paisatgística responen a la pregunta, tan senzilla i complexa alhora, de " **Quin paisatge volem?** ".

Els objectius de qualitat paisatgística tenen, per tant, un rang estratègic i faciliten l'avenç cap a una nova cultura de la gestió i l'ordenació del territori que exigeix grans dosis de sensibilitat paisatgística per part de tots els agents que hi intervenen i de la societat en general.



## OBJECTIUS DE QUALITAT PAISATGÍSTICA (OQP)

- 1) Uns paisatges ben conservats, gestionats i ordenats, independentment de la seva tipologia (urbans, periurbans, rurals o naturals) i del seu caràcter.
- 2) Uns paisatges vius i dinàmics -els existents i els de nova creació a través de la intervenció-, capaços d'integrar les inevitables transformacions territorials sense perdre la seva idiosincràsia.
- 3) Uns paisatges heterogenis, que reflecteixin la rica diversitat paisatgística de Catalunya i que s'allunyin de l'homogeneïtzació.
- 4) Uns paisatges endreçats i harmònics, que evitin el desordre i la fragmentació.
- 5) Uns paisatges singulars, que s'allunyin de la banalització.
- 6) Uns paisatges que mantinguin i potenciïn els seus referents i valors, tangibles i intangibles (ecològics, històrics, estètics, socials, productius, simbòlics i identitaris).
- 7) Uns paisatges sempre respectuosos amb el llegat del passat.
- 8) Uns paisatges que transmetin tranquil·litat, lliures d'elements dissonants, de sorolls discordants i de contaminació lumínica i olfactiva.
- 9) Uns paisatges que puguin ser gaudits sense posar-ne en perill el patrimoni i la idiosincràsia.
- 10) Uns paisatges que atenguin la diversitat social i contribueixin al benestar individual i social de la població.

## OBJECTIUS DE QUALITAT PAISATGÍSTICA (OQP)

### *Catàlegs de paisatge de les Comarques Gironines, Camp de Tarragona i Terres de Lleida*

13) Uns paisatges naturals ben conservats, amb qualitat paisatgística, viables ecològicament i que compaginin l'activitat agropecuària, l'extracció de recursos naturals i l'ús turístic i de gaudi.

### *Catàleg de paisatge de la Regió Metropolitana de Barcelona*

2) Uns paisatges naturals i forestals ben gestionats, amb criteris productius viables ecològicament, que compaginin l'activitat agropecuària amb l'accessibilitat per a activitats lúdiques i pedagògiques i el respecte per l'entorn natural i preparats contra les principals amenaces (incendis, erosió, canvi climàtic, espècies invasores...).

3) Uns paisatges a l'entorn dels rius Besòs, Foix, Llobregat i Tordera i de la resta de cursos hídrics metropolitans amb continuïtat i qualitat tant en els trams urbans com naturals mitjançant la millora de la gestió de l'aigua i dels hàbitats, la restauració i l'assignació d'usos socials i naturals compatibles.

### *Catàleg de paisatge de les Terres de Lleida*

18) Uns paisatges fluvials del riu Segre i la Noguera Pallaresa i Ribagorçana conservats conforme a la seva dinàmica i accessibles per activitats d'oci.

## MESURES I ACCIONS

### Catàleg de paisatge de les Terres de l'Ebre

#### OQP 13.1 (Unitat 13: Los Ports)

Un paisatge forestal amb valors naturals i ecològics i simbòlics-identitaris, ben preservats i gestionats.

**Criteri 13.1.1** - Garantir la conservació de la diversitat biològica i protegir la vegetació forestal autòctona.

**Criteri 13.1.2** - Afavorir la difusió dels valors naturals i ecològics i simbòlics-identitaris d'aquesta unitat.

**Criteri 13.1.3** - Promoure activitats turístiques i recreatives de baix impacte que es basin en els valors esmentats.

#### Acció 13.1.4

Estudiar i divulgar la riquesa florística que conté els Ports, en concret, les fagedes i el boscos de pi roig i pinassa.

#### Acció 13.1.3

Fomentar la realització, revisió i execució de plans de gestió forestal orientats a la disminució del risc d'incendi forestal, i a la millora de la qualitat de les masses forestals.

## MESURES I ACCIONS

### Normes i criteris

#### OQP 8.1 (Unitat 8: Serra de Llaberia)

Un paisatge natural ben conservat i amb qualitat paisatgística apta per al seu gaudi.

**Criteri 8.1.1** - Gestionar i ordenar les masses forestals per tal millorar-ne la seva estructura i fer-les més resistents davant el risc d'incendis forestals, garantint un paisatge natural amb una vegetació pròpia del domini biogeogràfic que els correspon.

**Criteri 8.1.4** - Vetllar per la introducció de criteris paisatgístics en la normativa i la planificació sectorial relativa a la política forestal, promovent una gestió forestal sostenible.

**Criteri 8.1.5** - Evitar les rompudes forestals, tant per a conreus com per qualsevol altra activitat econòmica, en vessants d'excessiva pendent i/o alta visibilitat des dels nuclis de població o des de les vies de comunicació.

#### Acció 8.1.1

Impulsar l'elaboració de plans de gestió i ordenació de masses forestals, especialment de la faixa arbrada continua que s'estén per les obagues des del coll Roig, a Colldejou, fins el coll de Fatxes (entre Tivissa i Vandellòs), al llarg d'uns 20 quilòmetres, així com també d'aquelles masses sotmeses a recurrents incendis forestals, on seria interessant aprofundir en el paper de la ramaderia extensiva en la gestió de les masses forestals per tal de millorar-ne la seva biodiversitat i protegir-les dels incendis forestals.

## MESURES I ACCIONS

### Objectius de qualitat paisatgística per a l'Alt Pirineu i Aran

3) Uns paisatges forestals, agrícoles i d'alta muntanya productius, que puguin ser gaudits per la societat tot mantenint els valors i funció ecològica.

**Criteri 3.3.** Donar valor als diversos aspectes paisatgístics dels boscos pirinencs i aprofundir en la multifuncionalitat de les forests.

**Criteri 3.4.** Fomentar l'ús de la fusta autòctona i de les empreses de transformació radicades en el territori que utilitzin aquesta matèria prima, així com potenciar l'ús de la biomassa per a la generació d'energia. Facilitar les tasques d'explotació forestal a través de la millora i conservació de la xarxa de camins i de l'assessorament i impuls des de l'administració dels instruments d'ordenació forestal.

### Accions:

#### Unitat 2: Nauta Vall d'Aran

2.7 Valoritzar els paisatges d'alt valor estètic i cultural, associats a l'imaginari social sobre l'alta muntanya i els boscos humits.

#### Unitat 5: Vall d'Àneu

5.6 Frenar l'avenç de la vegetació natural des dels vessants cap el pla, especialment al marge esquerra de la cubeta d'Estèrri, incentivant, per exemple, les iniciatives de custòdia del territori. Impedir també l'arribada dels boscos a les portes dels pobles de vessant i l'ocupació de totes les terres de conreu, especialment les que conformen el perímetre urbà.

## MESURES I ACCIONS

### Objectius de Qualitat Paisatgística per a la Regió Metropolitana de Barcelona

- 2) Uns paisatges naturals i forestals ben gestionats, amb criteris productius viables ecològicament, que compaginin l'activitat agropecuària amb l'accessibilitat per a activitats lúdiques i pedagògiques i el respecte per l'entorn natural i preparats contra les principals amenaces (incendis, erosió, canvi climàtic, espècies invasores...).
- 3) Uns paisatges a l'entorn dels rius Besòs, Foix, Llobregat i Tordera i de la resta de cursos hídrics metropolitans amb continuïtat i qualitat tant en els trams urbans com naturals mitjançant la millora de la gestió de l'aigua i dels hàbitats, la restauració i l'assignació d'usos socials i naturals compatibles.

**Criteri 2.4.** Protegir la biodiversitat i fomentar la connectivitat del sistema d'espais naturals, ja que quan aquests espais es troben isolats poden veure comprometida la seva funcionalitat ecològica.

**Criteri 3.3.** Considerar els rius i la vegetació de ribera com a estructures paisatgístiques de valor caracteritzades per la presència d'aigua, el contrast entre l'aigua i el bosc en galeria, la diversitat cromàtica, la verticalitat de la formació vegetal, la sinuositat del traçat del riu, la biodiversitat, els sons, etc.

## PAISATGES D'ATENCIÓ ESPECIAL

### El riu Ebre

- El conjunt d'espais naturals vinculats al **sistema fluvial**, constituït per àrees protegides (espais d'interès natural, Parc Natural del Delta o reserves naturals, entre d'altres), corredors biològics, ecozones, singularitats geomorfològiques (meandres, barrancs, illes fluvials, colls, terrasses, basses i marjals) **representen un valor ambiental** amb una elevada biodiversitat.
- El **sistema agroforestal** que caracteritza els marges fluvials, és a dir, el mosaic agrari dels conreus de regadiu i de secà, les pinedes de pi blanc o alberedes, el patró de l'horta, el patró dels arrossars al Delta, també té un **destacat valor ecològic**.
- La **vegetació de ribera** assegura la **solidesa dels marges fluvials** envers les inundacions i la fragilitat de la morfologia fluvial.
- Els **corredors ecològics** longitudinals i transversals al riu constitueixen **eines de connexió** entre els espais naturals forestals i els fluvials.
- És destacable el **valor estètic del conjunt del paisatge fluvial** que s'incrementa amb el canvi de cromatismes que al llarg del any presenten els cultius de les terrasses i la vegetació de ribera.
- El **valor dels arbres monumentals** com el plàtan de Bitem, l'eucaliptus de Jesús, l'Àlber de la Descàrrega d'Amposta, el Baladre de Balada de Deltebre, que es troben en proximitat del riu.



## PAISATGES D'ATENCIÓ ESPECIAL

### El riu Ebre

**Estratègia 1** - Augmentar el valor estètic i ambiental del sistema fluvial.

**Criteri 1.2.** Millorar les condicions ambientals de les riberes i del àmbit fluvial.

**Acció 1.2.1.** Impulsar el programa de custòdia per bosc de ribera al delta de l'Ebre.

**Acció 1.2.2.** Restaurar el bosc de ribera en les zones on ha desaparegut: al meandre de Flix, al meandre de Riba-roja d'Ebre i en alguns trams del meandre de Miravet.

**Estratègia 3**- Recuperar les façanes fluvials.

**Criteri 3.1.** Millora paisatgística de les façanes fluvials tant als nuclis urbans com a les zones industrials properes al riu.

**Acció 3.1.1.** Recuperació de la vegetació de ribera al voltant del complex nuclear d'Ascó, amb dues centrals nuclears i la seva torre de refrigeració, de les centrals elèctriques de Riba-Roja i Flix; projecte d'integració vegetal als polígons de Móra la Nova, del Baix Ebre, Catalunya sud.

