

# El paisatge transfronterer de la Cerdanya

Un projecte de futur en comú



Amb el suport de: Avec le soutien financier de:



# Le paysage transfrontalier de la Cerdagne

Un projet d'avenir commun

Séminaire «Redescouvrir et paisatge de  
mon local »

26 septembre 2013, à Olot

## Le paysage de la Cerdagne transfrontalière, un projet commun

### 1. Historique du projet

#### 1. Présentation des structures

#### 3. La Cerdagne, paysage et enjeux communs

#### 4. Approches paysagères différentes

#### 5. Le projet commun, contenu et mise en place



«Cerdanya des de l'ermita de Bell-lloc» (1879), Oli/Tela, 70x100 cm. Pere Borrell del Caso. Font: Emili & photographer

«Cerdagne depuis l'hermitage de Belloc» (1879), Huile/Toile, 70x100 cm. Pere Borrell del Caso. Font: Emili & photographer

## 2. Présentation des structures : l'Observatori del Paisatge de Catalunya

- Financé par la Generalitat de Catalunya et autres organismes
- Mission de mise en place de la Convention européenne du paysage à échelle locale (outils de connaissance des paysages, conseils à l'administration et aux collectivités, sensibilise les acteurs)
- Produit des Catalogues de paysage par Comarques

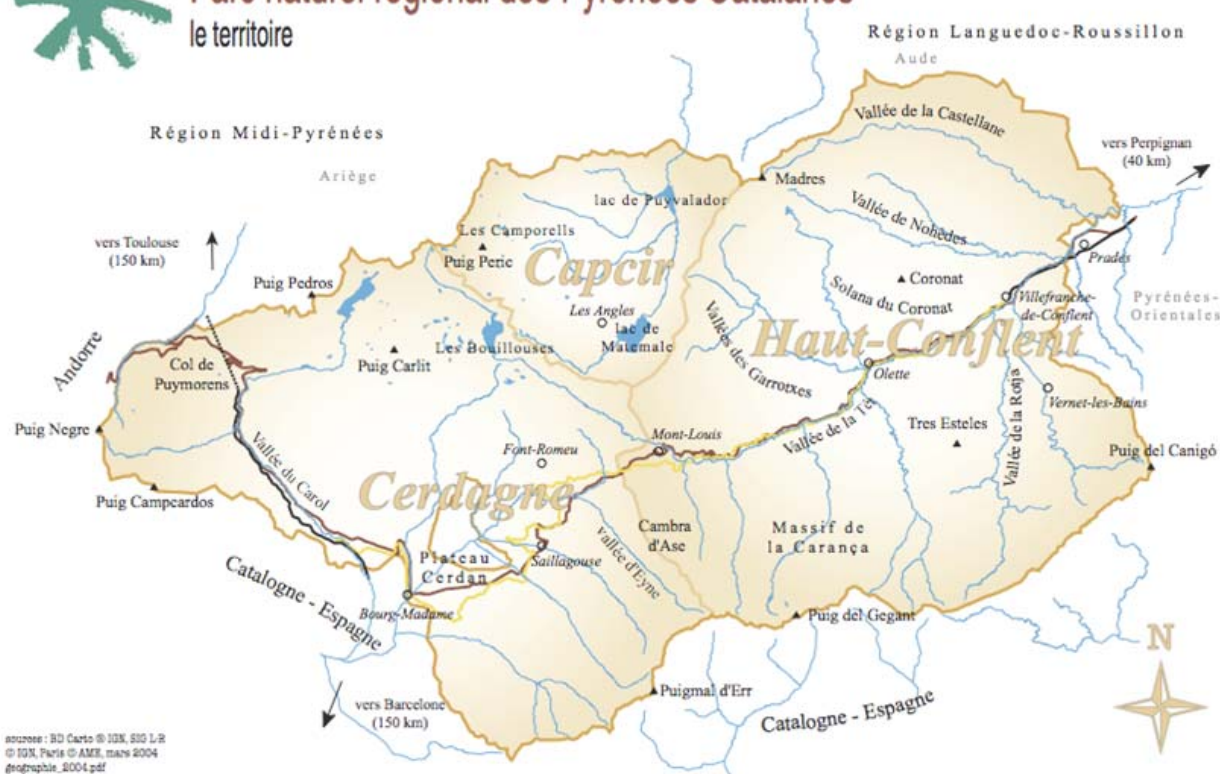


## Le Parc naturel régional des Pyrénées Catalanes

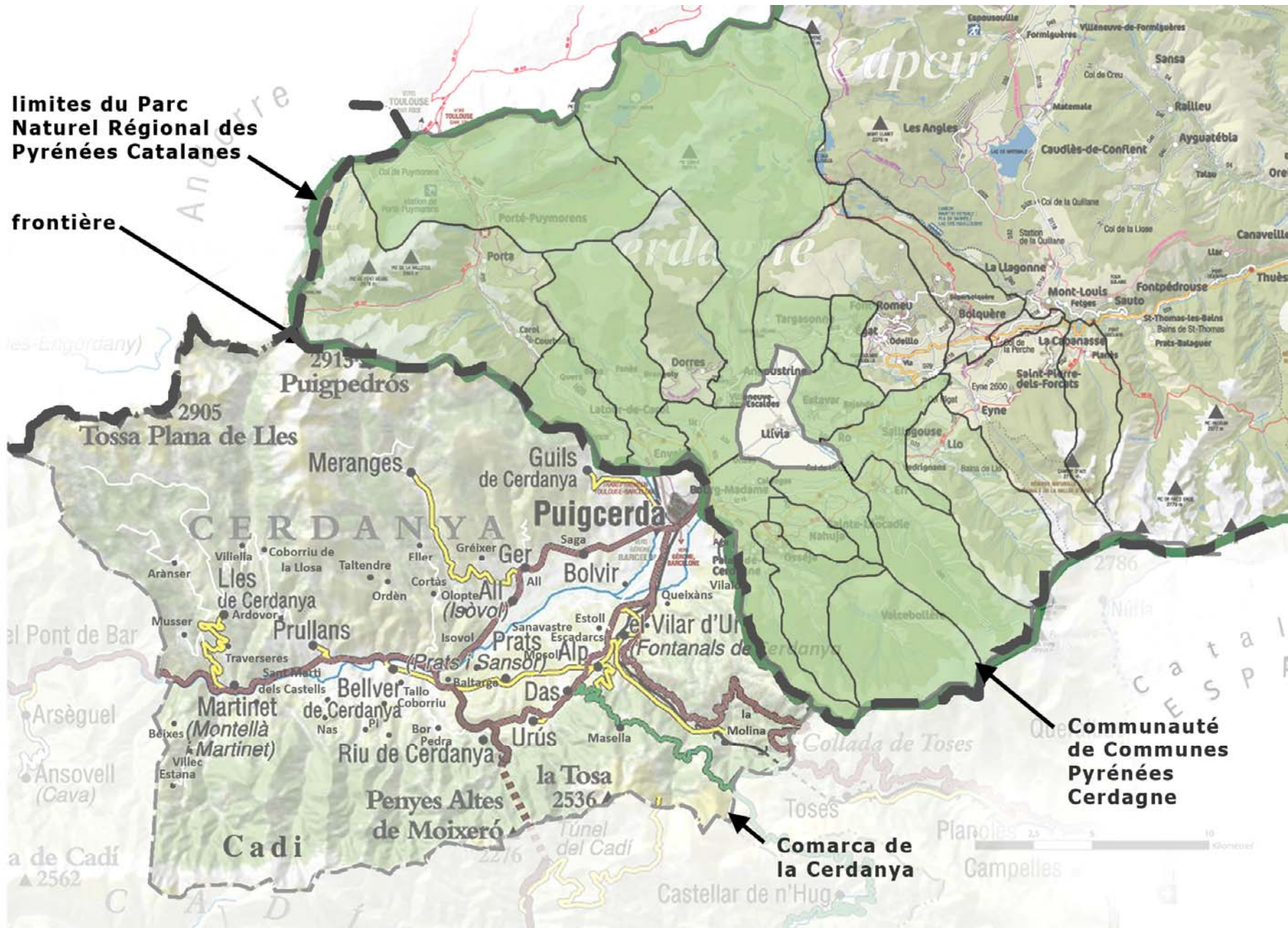
- Territoire de montagne labellisé PNR en 2004, 67 communes et 20 000 habitants
- Structure publique
- Missions : protection des patrimoines naturels, culturels ; développement du territoire



### Parc naturel régional des Pyrénées Catalanes le territoire



# Les collectivités publiques impliquées autour du projet



## Les objectifs de l'étude

- **Mieux connaître** les paysages de Cerdagne et leurs évolutions
- Mettre en place un **outil traduisant des règles communes de préservation, de gestion ou d'aménagement du paysage**, à destination des collectivités et des institutions en particulier
- **Impliquer les acteurs** dans l'aménagement de leur cadre de vie et les **sensibiliser** aux paysages de Cerdagne
- Valoriser **l'interculturalité, les échanges et l'identité culturelle**

### 3. La Cerdagne, un paysage commun

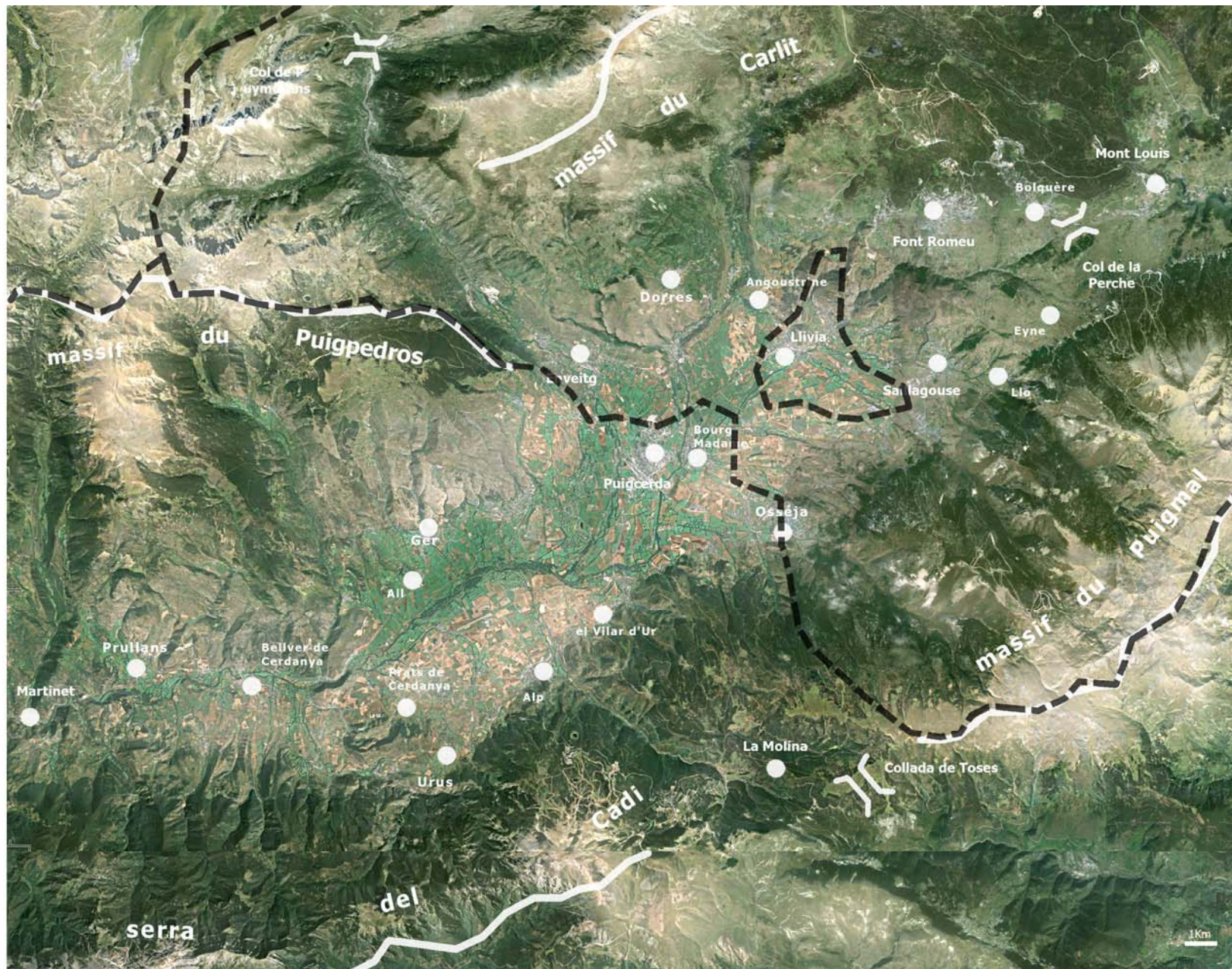


Une plaine d'altitude encadrée de montagnes : une géologie et une morphologie singulière au cœur des montagnes

Des vues très ouvertes arrêtées par les crêtes du Puigpedros, Puigmal, Cadi et Carlit



## Une vaste plaine liée à la rivière Sègre traversée par la frontière, une histoire de territoire singulière





Des éléments du paysage communs de chaque côté de la frontière : approche comparée

Un territoire de cultures important, avec une mosaïque agricole colorée



Le bocage Cerdan : un trait marquant du paysage rapproché ou éloigné



Des versants boisés en **contraste fort avec la plaine**



L'eau et les canaux : **structures essentielles du paysage et son exploitation**



Des vues ouvertes et des lieux de belvédères et repères visuels



## Les villages traditionnels de montagne **préservés** aux pieds des versants



Des villes avec un développement plus important, une architecture en évolution

Des infrastructures touristiques  
marquant le paysage, des activités  
de loisirs en lien avec les paysages



## Des enjeux de **préservation et de valorisation** communs

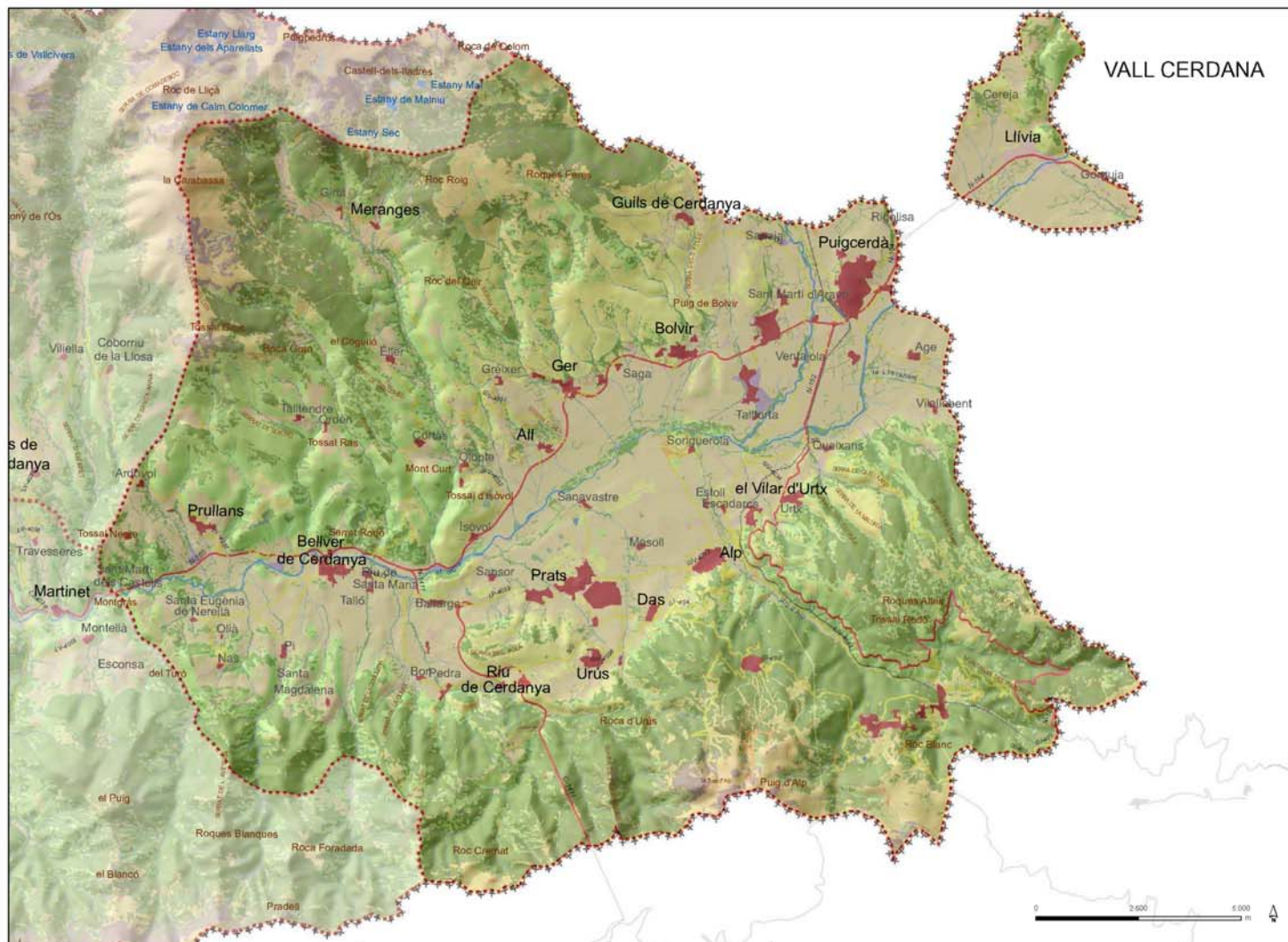


- l'ouverture et l'entretien des espaces agricoles de la plaine et des environs de village
- la conservation des **structures du bocage**
- l'image et l'ambiance des villages de montagne
- l'intégration des nouvelles constructions et infrastructures **au paysage**
- le soin des **paysages**, routes et espaces touristiques



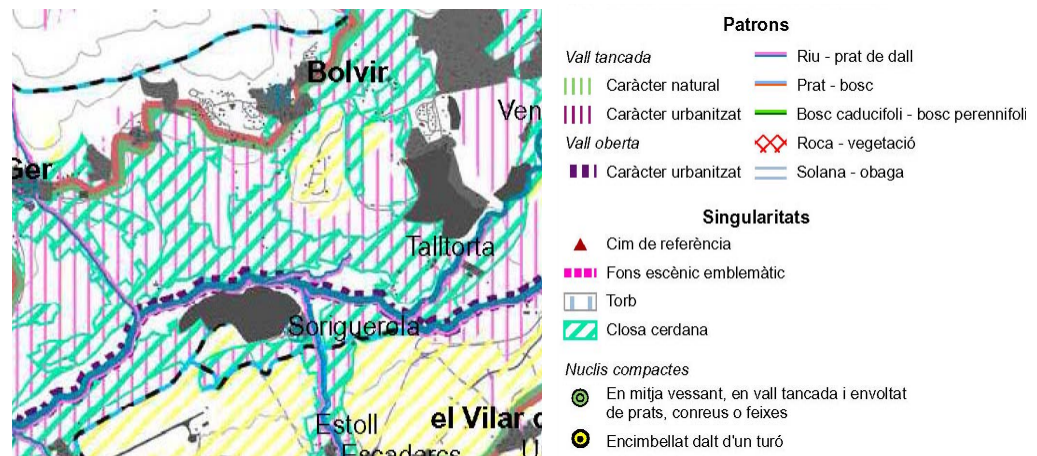
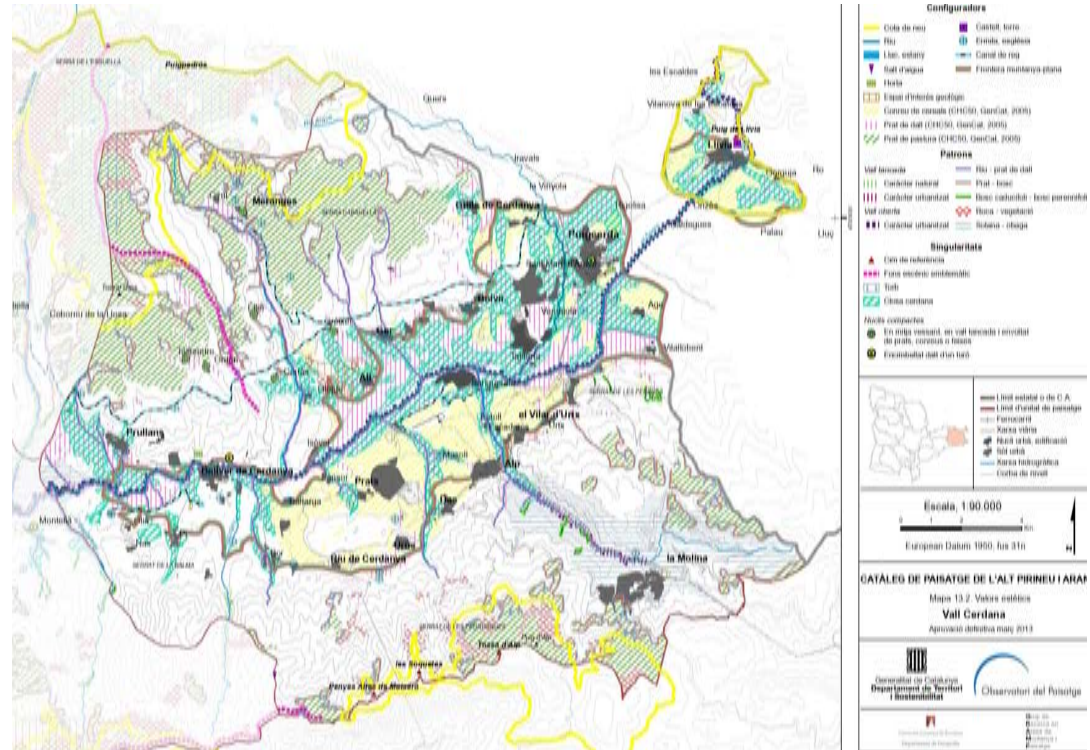
## 4. Les approches paysagères différentes et complémentaires des paysages de Cerdagne

### Catalogue des paysages de l'Alt Pireneu - le « Vall de Cerdanya » : la plaine et son pourtour – Observatori del Paisatge de Catalunya





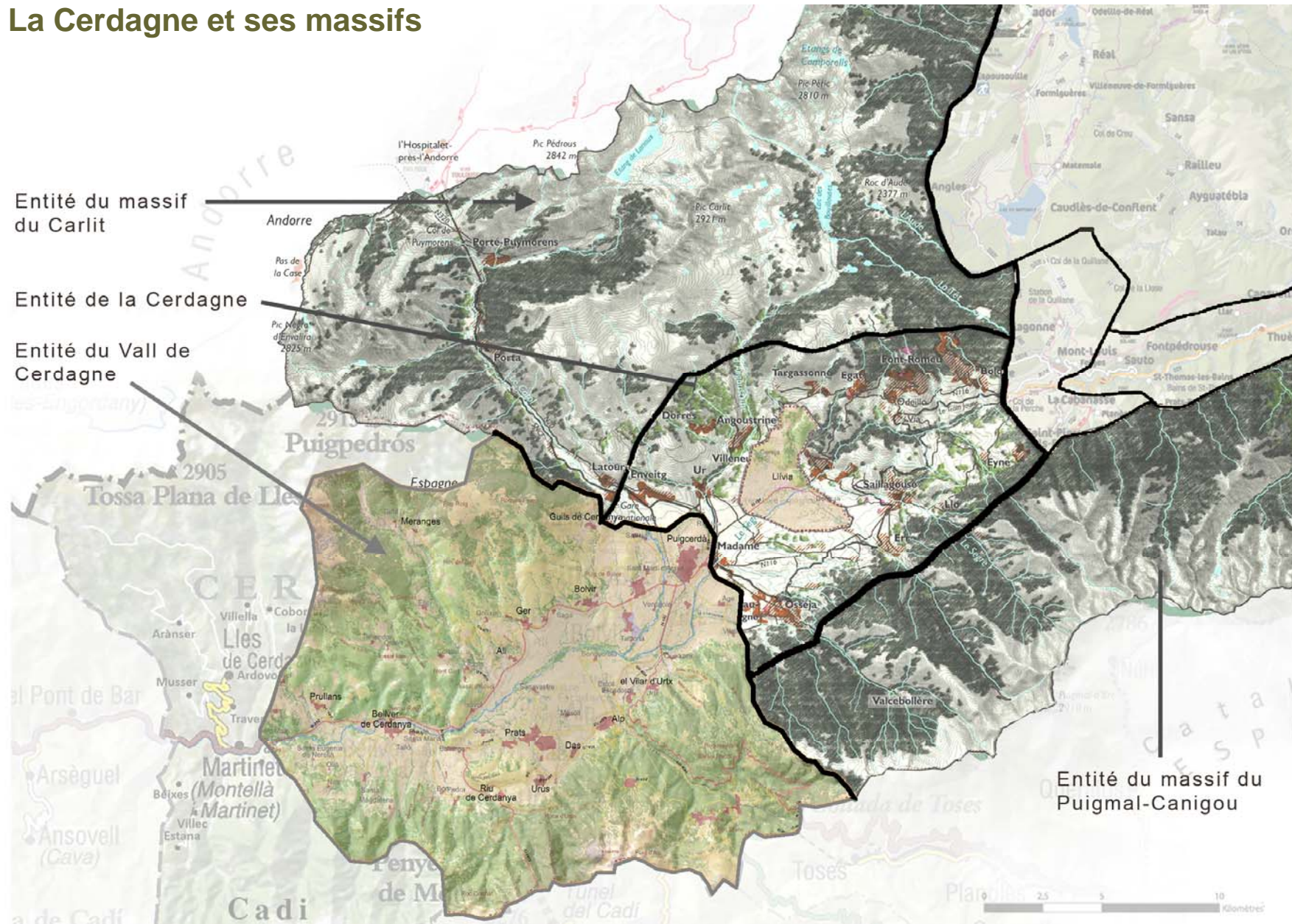
## Une approche détaillée du paysage intégrant son histoire, sa culture et ses usages



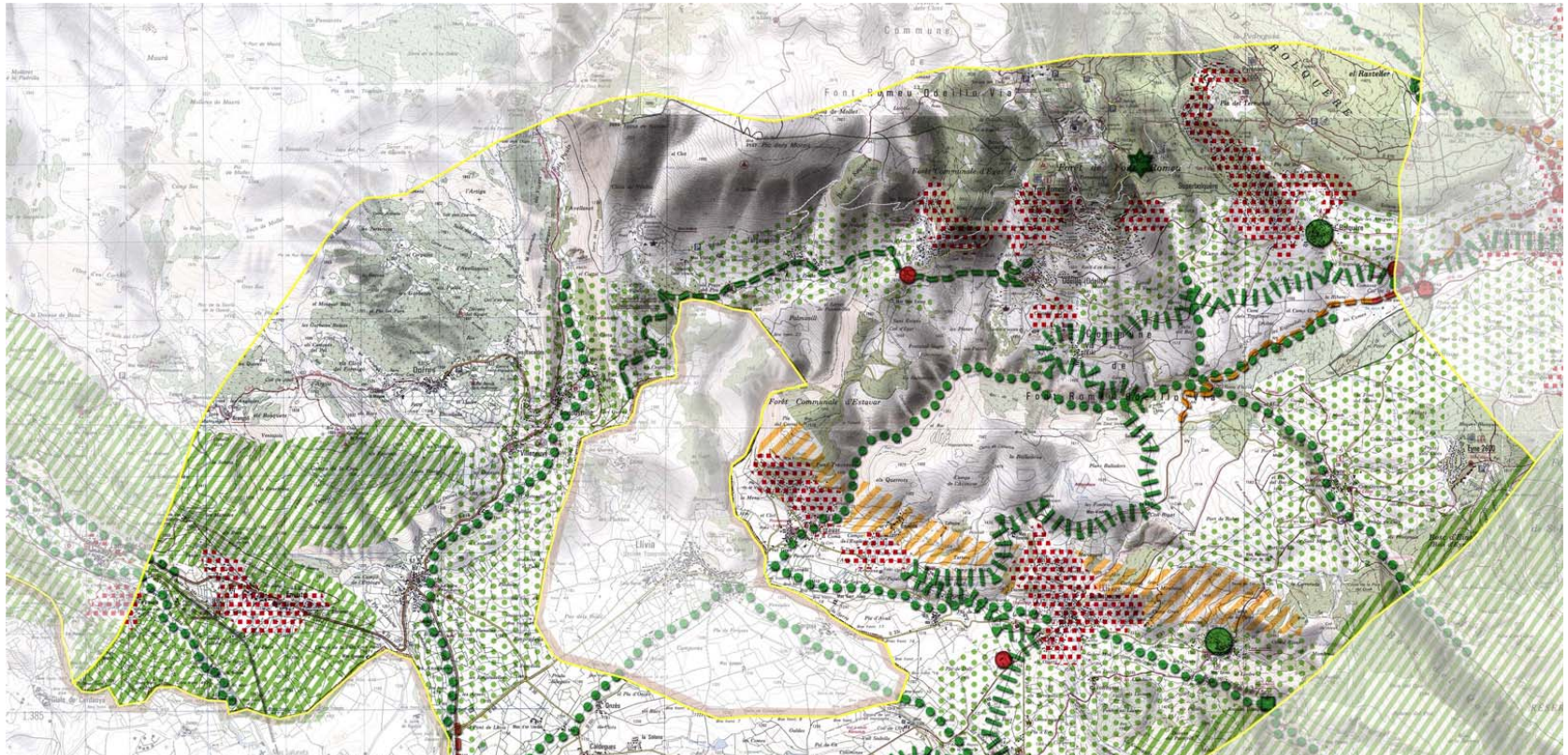


# L'approche française - L'Atlas des Paysages de la Région Languedoc Roussillon

## La Cerdagne et ses massifs



# Une approche synthétique et cartographique du paysage



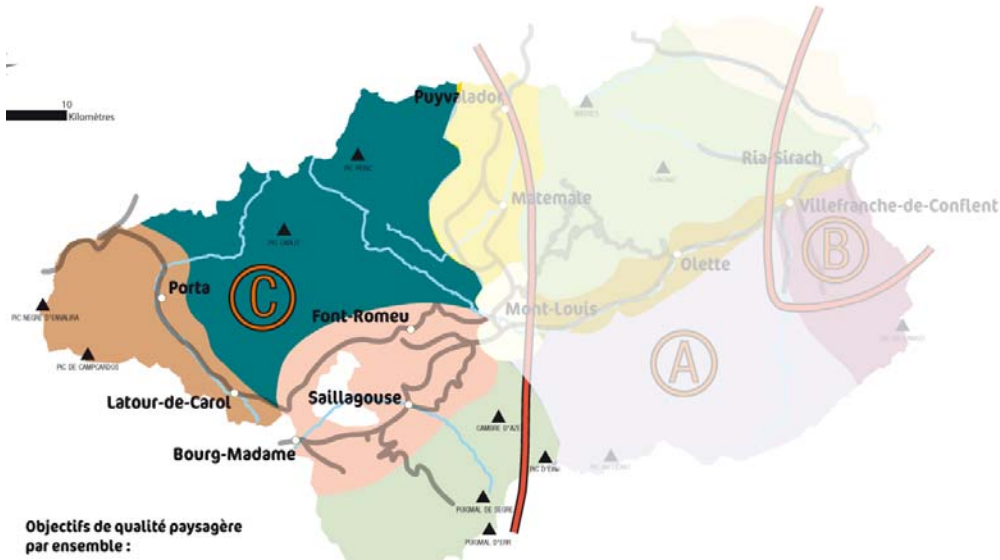
## Carte d'analyse critique du paysage

Attention : approche régionale à adapter et développer aux échelles locales

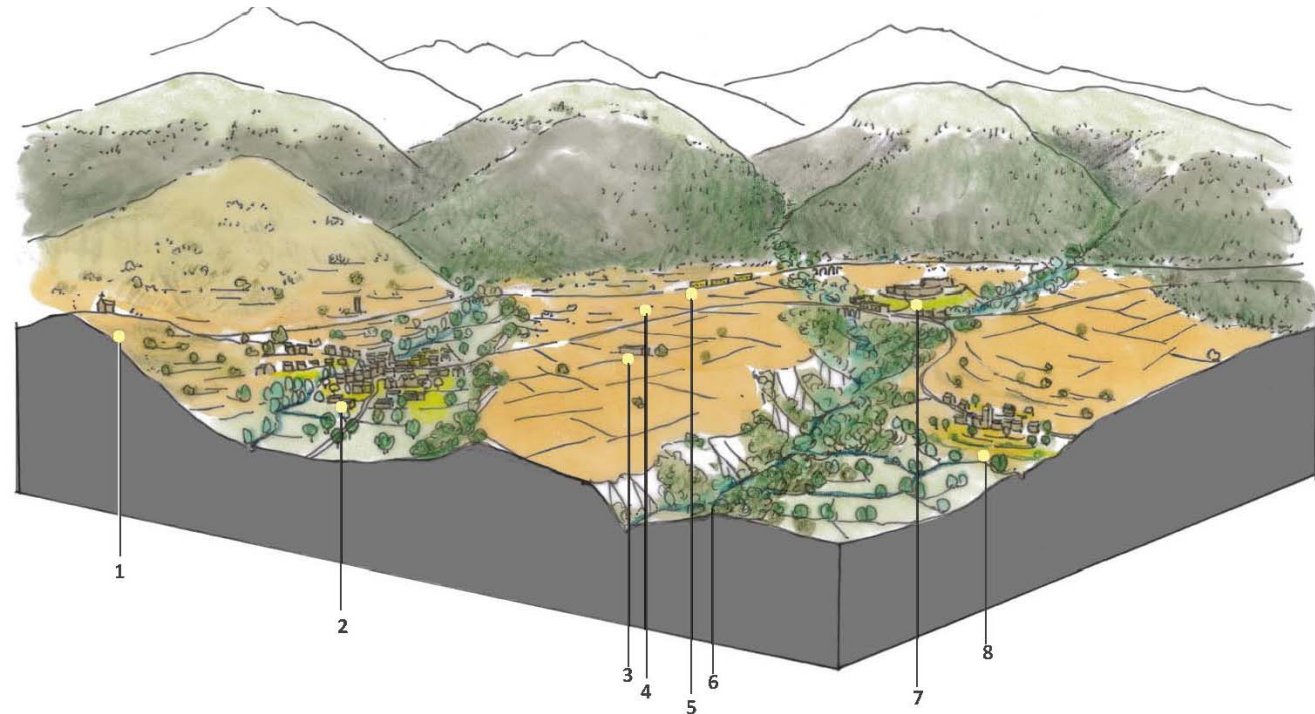
Enjeux de protection ou préservation	Enjeux de valorisation	Enjeux de réhabilitation
Relief marquant (sommets, gorge, coteau, versant)	Paysage ouvert (cultivé, pâturé...)	Secteur urbanisé dégradé
Paysage de zone humide	Paysage routier	Mitage, urbanisation diffuse
Paysage routier	Paysage de bord de l'eau (rivière, lac, canal)	Paysage routier dégradé
Paysage de bord de l'eau (rivière, lac, canal)	Paysage ferroviaire	Paysage de bord de l'eau à réhabiliter
Paysage ferroviaire	Site bâti	Paysage ferroviaire dégradé
Site bâti	Éléments naturels ou culturels à caractère patrimonial	Lignes électriques aériennes sensibles
Éléments naturels ou culturels à caractère patrimonial	Point de vue remarquable	Point noir (dégradation locale)
Point de vue remarquable	Limite d'unité de paysage	Centre ancien ou espace public à réhabiliter
Limite d'unité de paysage		Site éolien



# Charte du Parc naturel régional : une approche par secteurs



Des objectifs de qualité paysagère simples pour permettre leur réalisation



## Comparaison des approches et documents produits

	<b>DIAGNOSTIC</b> Structures, valeurs et dynamiques paysagères	<b>ENJEUX ET OBJECTIFS DE QUALITE PAYSAGERE</b>	<b>ACTIONS ET MESURES</b>	<b>CONCERTATION ET APPROBATION DES DOCUMENTS</b>
<b>Catalogue des Paysages de l'Alt Piréneu i Aran</b>	<b>TEXTE + PHOTOS</b> +++ <b>CARTOGRAPHIE</b> ++	<b>TEXTE</b> ++ <b>CARTOGRAPHIE</b> -	<b>TEXTE</b> ++	<b>Public : +</b> <b>Institutions, collectivités : ++</b>
<b>Atlas des paysages de la Région Languedoc-Roussillon</b>	<b>TEXTE + PHOTOS :</b> ++ <b>CARTOGRAPHIE</b> ++	<b>TEXTE + PHOTOS</b> ++ <b>CARTOGRAPHIE</b> ++	<b>TEXTE</b>	<b>Public : -</b> <b>Institutions, collectivités : +</b>
<b>Charte du Parc Naturel régional des Pyrénées Catalanes 2014-2026</b>	<b>TEXTE ET BLOC DIAGRAMME :</b> ++	<b>TEXTE</b> ++ <b>CARTOGRAPHIE</b> +	<b>TEXTE</b> ++	<b>Public : -</b> <b>Institutions, collectivités : ++</b>

Critères d'évaluation : précision, synthétisation des informations, communication des documents, qualité de la concertation mise en place

## 4. Le projet commun

### Les éléments attendus

- **Éléments de représentation des paysages** de Cerdagne (cartographie)
- **Règles communes de préservation** et de mise en valeur des paysages
- **Plan d'actions commun** d'opérations de mise en valeur et d'aménagement
- **Outils d'accompagnement** à la mise en valeur paysagère (guides pratiques, aides financières...)
- **Actions de sensibilisation du public**

*Ces éléments feront l'objet d'un travail en accord avec les collectivités locales.*

# Déroulement du projet

## PHASE 1

**MISE EN COMMUN DES APPROCHES PAYSAGERES ET CARTOGRAPHIE COMMUNE** - automne 2013/été 2014

### Comité de Pilotage n°1

définition du périmètre d'intervention avec le, repérage des personnes ressources

### Identification commune du paysage et de ses évolutions

Prise de connaissance des documents réalisés ; compléments de recherche ; repérages de terrain ; compléments d'enquêtes, partage des enjeux avec les publics, synthèse

### Comité de Pilotage n°2

Partage de la synthèse et des enjeux

### Production d'une cartographie des objectifs de qualité paysagère

Enjeux de protection, gestion ou aménagement des paysages, proposition de mesures et d'actions, phasage des actions

### Comité de Pilotage n°3

Echanges et réorientation des mesures et actions

## PHASE 2

**ELABORATION D'UN PLAN D' ACTIONS ; MISE EN PLACE DES MESURES POUR 1 PREMIER SECTEUR ou THEME** - automne 2014/automne 2015

### Rédaction d'un Plan d'actions commun

Définition précise, priorisation et chiffrage des actions, recherche de partenariats locaux et de cadre de travail

### Appel à financements des actions

Sur la base d'un appel à projet pour demande du fond commun. Enveloppe attribuée estimée : 15000€/20000€ environ

### Mise en place des premières actions sur un secteur ou un thème défini

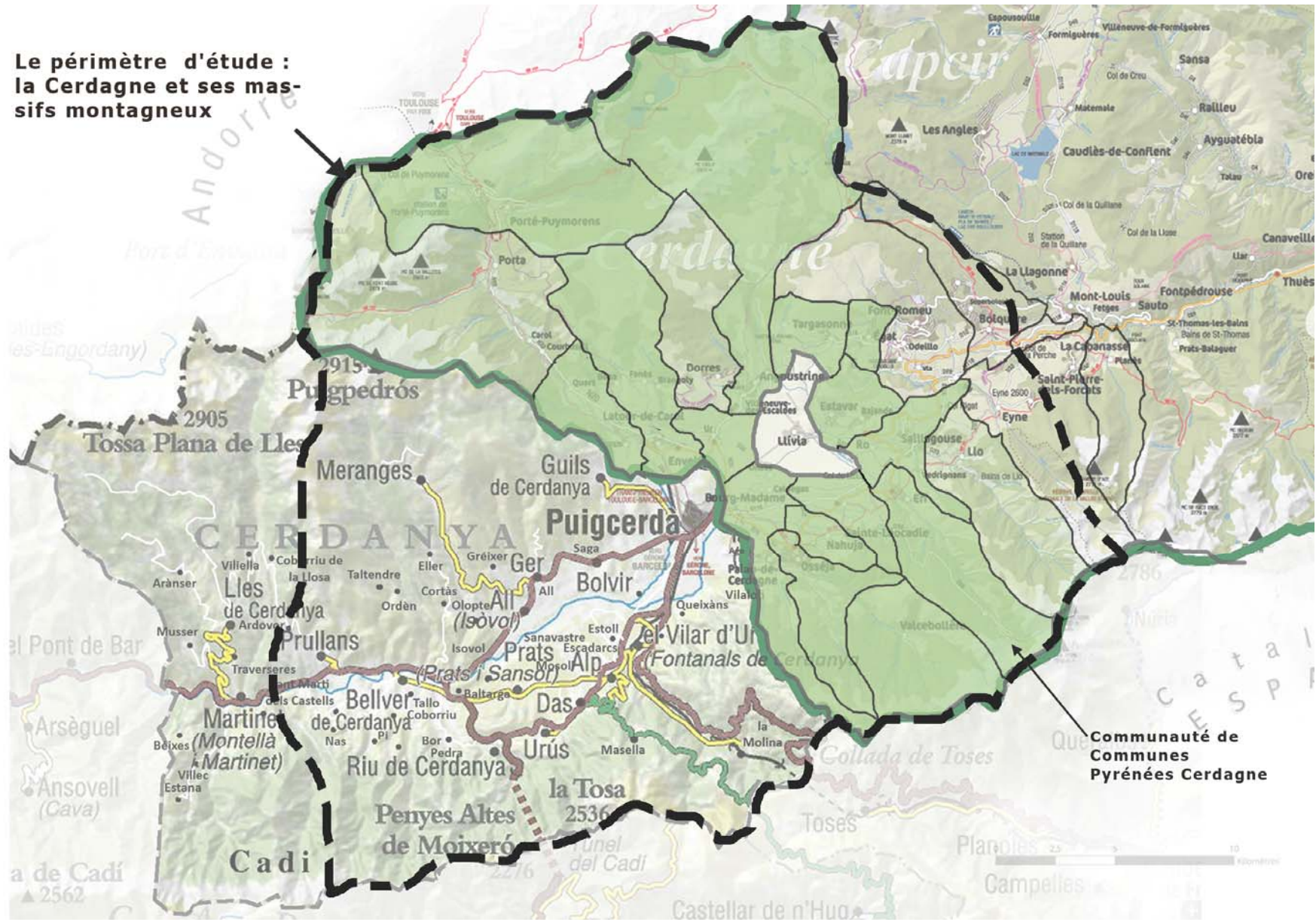
Création de supports de sensibilisation des publics, création d'outils à destination des collectivités, mise en place d'opération de revalorisation paysagère à portée pédagogique avec les collectivités...

## PHASES 3, 4...

**MISE EN PLACE DES MESURES POUR LES PARTIES OU THEMES SUIVANTS**

# Proposition d'un périmètre d'étude et de travail

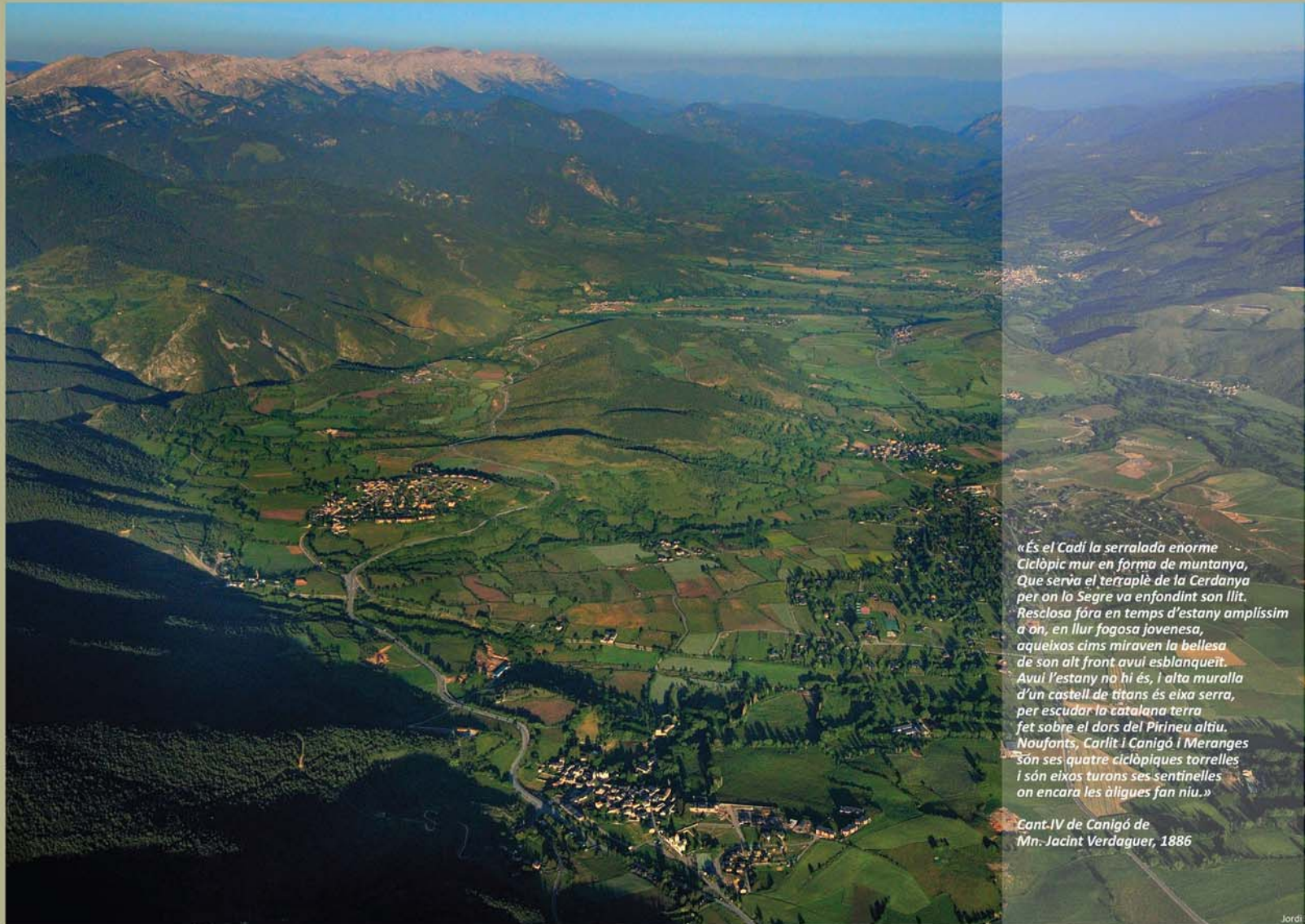
Périmètre d'étude : la Cerdagne et ses montagnes, approche élargie



**Le périmètre d'étude :  
la Cerdagne et ses mas-  
sifs montagneux**

**Communité de  
Communes  
Pyrénées Cerdagne**

## Conclusion : le paysage, thème de collaboration et d'échanges



*«És el Cadí la serralada enorme  
Ciclòpic mur en forma de muntanya,  
Que servia el terraplè de la Cerdanya  
per on la Segre va enfondint son llit.  
Resclosa fóra en temps d'estany ampllíssim  
a on, en llur fogosa juvenesa,  
aqueixos cims miraven la bellesa  
de son alt front avui esblanqueït.  
Avui l'estany no hi és, l'alta muralla  
d'un castell de titans és eixa serra,  
per escudar la catalana terra  
fet sobre el dors del Pirineu altiu.  
Noufons, Carlit i Canigó i Meranges  
Són ses quatre ciclòpiques torrelles  
i són eixos turans ses sentinelles  
on encara les àligues fan niu.»*

*Cant-IV de Canigó de  
Mn. Jacint Verdaguer, 1886*