



LA ORDENANÇA DEL PAISATGE DE LLEIDA



Es una ordenança coordinada amb les normes urbanístiques del nou POUM, aprovat inicialment l'abril de 2018 (avui suspesa la seva tramitació)

La disposició addicional 5 resol les possibles contradiccions

L'ordenança no regula paràmetres d'ordenació de la edificació

Regula aspectes formals que son secundaris en la planificació urbanística però que tenen una alta incidència en la imatge

QUÈ REGULA L'ORDENANÇA?



ORDENANÇA DEL PAISATGE DE LLEIDA

Es basa en una valoració del paisatge de Lleida mitjançant l'anàlisi i determinació dels seus principals elements vertebradors i identitaris:

Naturals: Riu Segre
Turó de la Seu Vella
Altiplans perimetrals

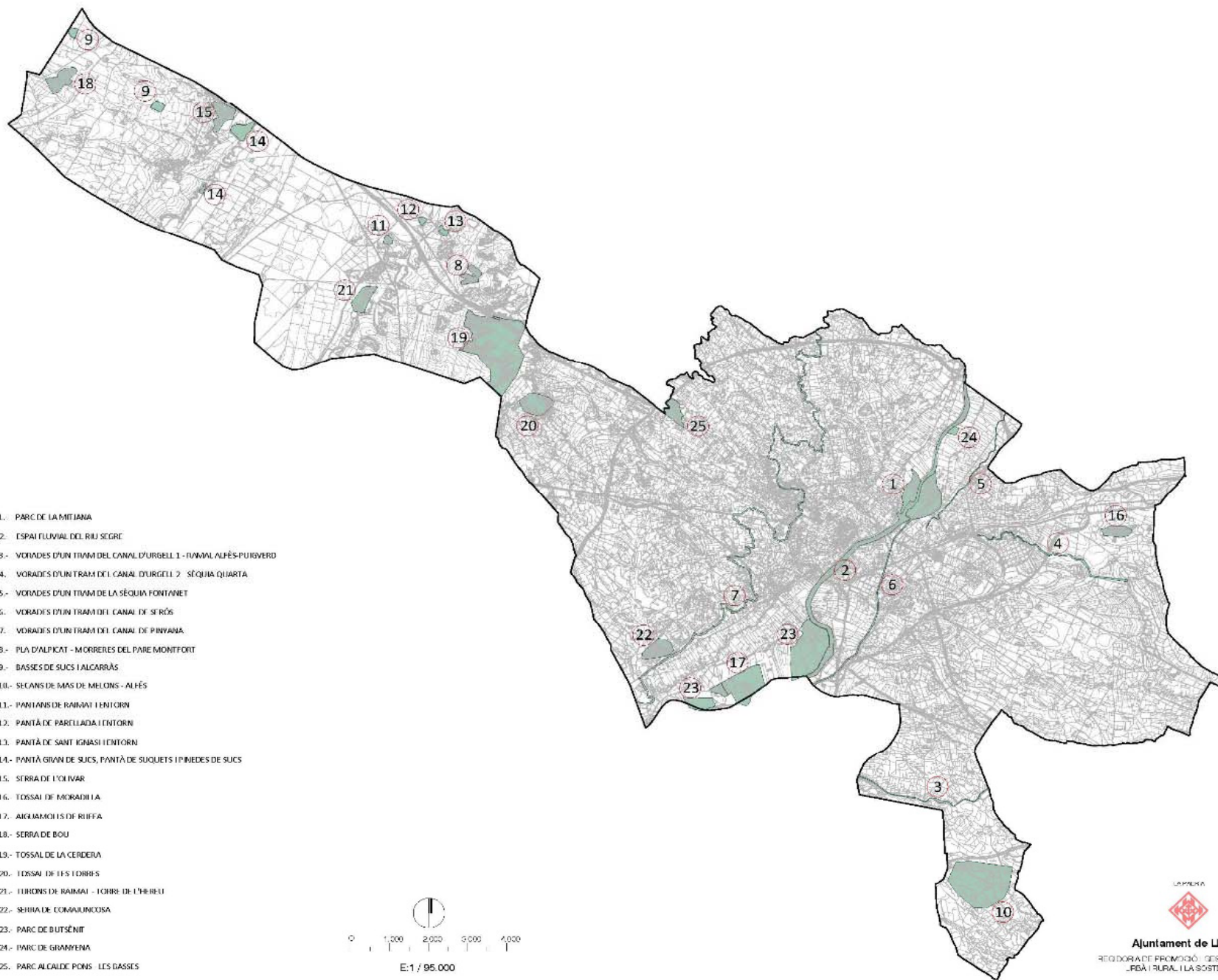
Obra de l'home: Seu Vella
Horta
Escala de la ciutat
Ciutat amb façana



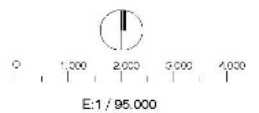
ORDENANÇA DEL PAISATGE DE LLEIDA

- L'ordenança te en compte la importancia del sol no urbà del terme de Lleida i molt en especial de l'horta
- El terme municipal te una superfície de 21.230 Ha i 138.000 habitants
- El sol urba (i urbanitzable) te una superfície de 2.222 Ha (10,5%)
- L'horta te una superfície de 12.351 Ha
- Els secans del sud-est tenen una superfície de 928 Ha
- Els regadius de Raimat i Sucs tenen una superfície de 5.729 ha
- El sol rural representa quasibè el 90% de la superfície del terme

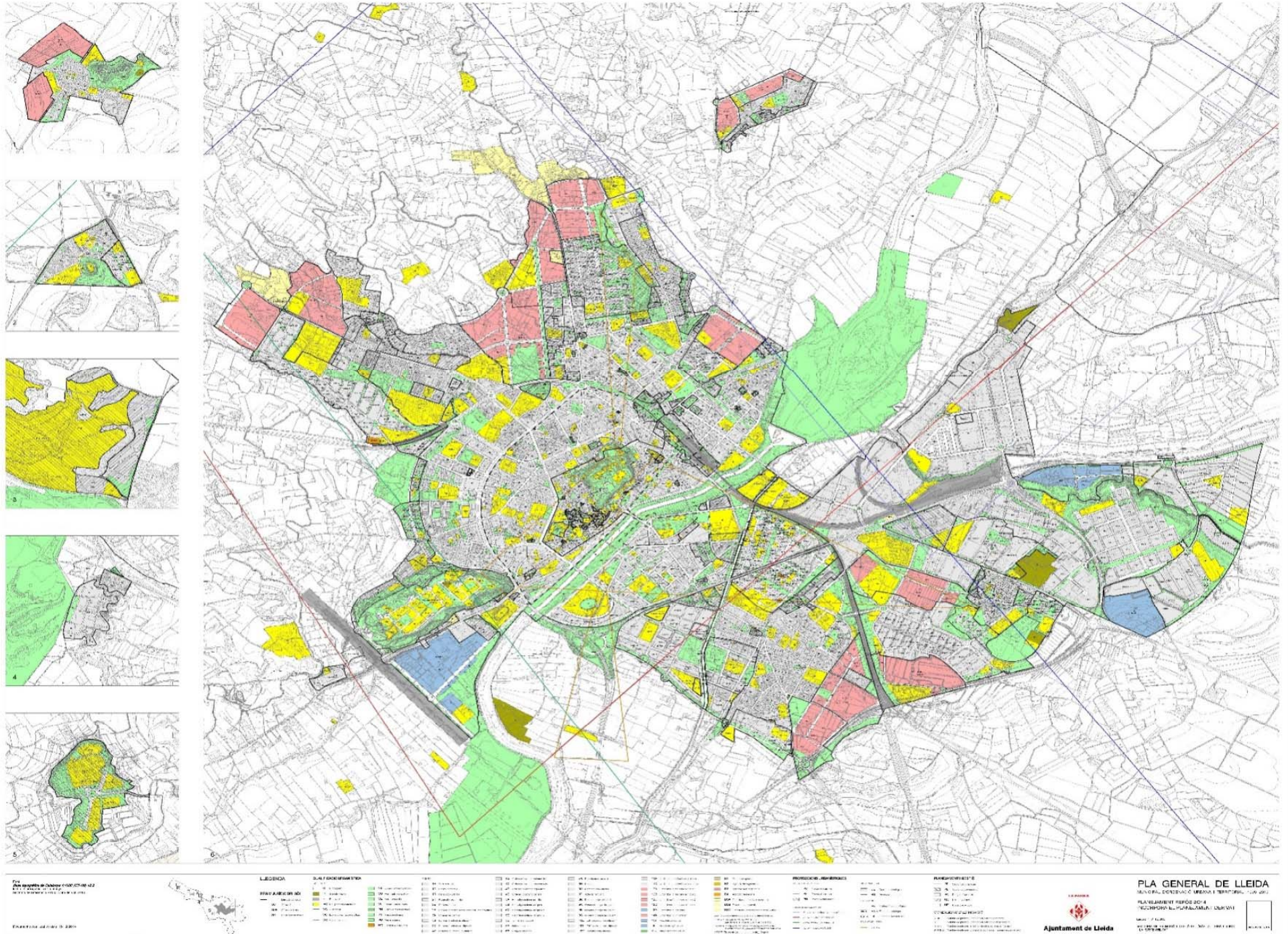
TERME MUNICIPAL DE LLEIDA 21.230 HA



- 1.- PARC DE LA MITJANA
- 2.- ESPAI FLUVIAL DEL RIU SEGRE
- 3.- VORADES D'UN TRAM DEL CANAL D'URGELL 1 - I'ANUAL ALFÈS-PUIGVERD
- 4.- VORADES D'UN TRAM DEL CANAL D'URGELL 2 - SÈQUIA QUARTA
- 5.- VORADES D'UN TRAM DE LA SÈQUIA FONTANET
- 6.- VORADES D'UN TRAM DEL CANAL DE SERÓS
- 7.- VORADES D'UN TRAM DEL CANAL DE PINYANA
- 8.- PLA D'ALPICKAT - MORRETES DEL PARE MONTFORT
- 9.- BASSES DE SUCS I ALGARRÀS
- 10.- SECANS DE MAS DE MELONS - ALHÈS
- 11.- PANTANS DE RAIMAT I ENTORN
- 12.- PANTÀ DE PARELLADA I ENTORN
- 13.- PANTÀ DE SANT IGNASI I ENTORN
- 14.- PANTÀ GRAN DE SUCS, PANTÀ DE SUQUETS I PINEDES DE SUCS
- 15.- SERRA DE L'OLIVAR
- 16.- TOSSAL DE MORADIA I A
- 17.- AIGUAMOLIS DE RIFFA
- 18.- SERRA DE BOU
- 19.- TOSSAL DE LA CERDERA
- 20.- TOSSAL DE LES TORRES
- 21.- TURONS DE RAIMAT - TORRE DE L'HERBET
- 22.- SÈQUIA DE COMAJUNCOSA
- 23.- PARC DE BUTSÉNIT
- 24.- PARC DE GRANYENA
- 25.- PARC AL CALDE PONS - LES BASSES



SOL URBÀ I URBANITZABLE 2.222 HA



En una lectura territorial del paisatge, la ciutat no es veu un ens amb límits precisos, sinó que es un episodi més del territori que flueix a través del seu teixit.

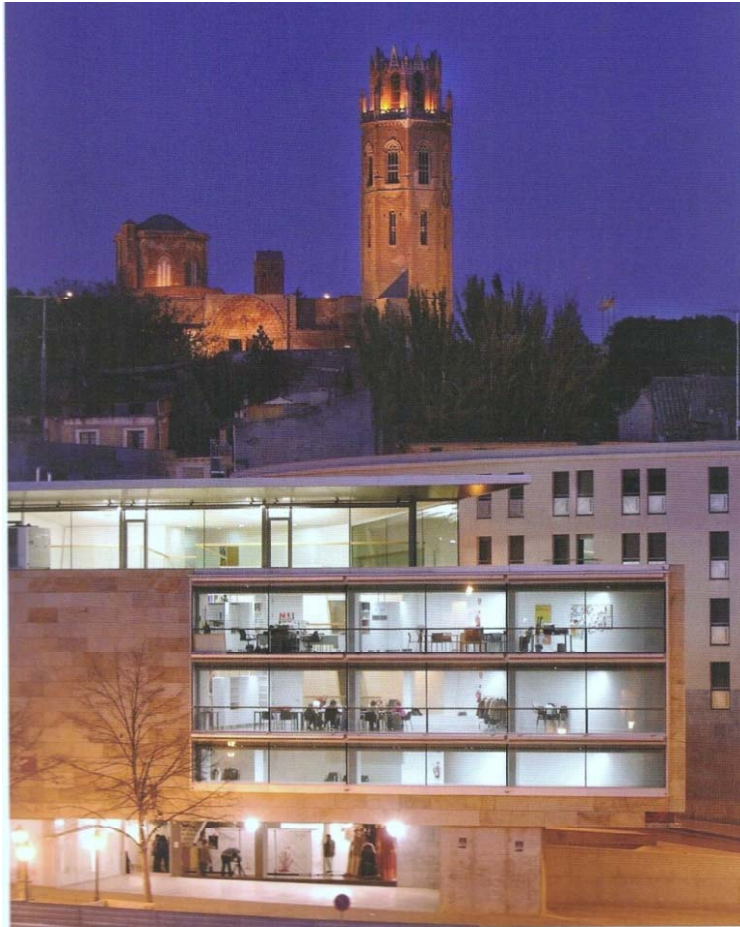
L'ordenança conté determinacions normatives que afecten al paisatge de tot el territori del terme municipal

(territori urbà + territori rural)

El doble vesant urbà i rural de la ordenança del paisatge de Lleida la fa pionera.

ORDENANÇA DEL PAISATGE DE LLEIDA

Escales de lectura - Ciutat amb façana i símbols identitaris territorials



Escala pròxima



Escala mitjana



Escala llunyana

ORDENANÇA DEL PAISATGE DE LLEIDA

L'ordenança vol protegir l'horta, a més del seu valor paisatgístic, es part del benestar dels lleidatans en proporcionar aliments de proximitat d'alta qualitat, tot fomentant una política alimentaria del km 0.



L'Ordenança del Paisatge de Lleida consta de:

- 6 TÍTOLS
- 20 CAPÍTOLS
- 105 ARTICLES
- 5 DISPOSICIONS ADDICIONAL
- 3 DISPOSICIONS TRANSITÒRIES
- 1 DISPOSICIÓ DEROGATÒRIA
- 1 DISPOSICIÓ FINAL
- 8 ANNEXES

TÍTOL SEGON - REGULACIÓ D'ÀMBIT GENERAL

(Noves intervencions, conservació i reforma)

- * **Edificació:**
 - Textures i colors
 - Instal·lacions
 - Elements complementaris

- Excepcions (CMPP):
 - Elements catalogats
 - Equipaments

- * **Espais lliures adscrits a l'edificació**

- * **Conservació de terrenys**

- * **Protecció d'elements naturals**

- * ***Sistemes d'informació gràfica (TÍTOL CINQUÉ propi)***

TÍTOL TERCER - REGULACIÓ ESPECÍFICA DEL SÒL URBÀ

- * ESPAIS LLIURES D'EDIFICACIÓ
- * ÀREES D'ACTIVITAT ECONÒMICA
- * ÀREES D'INTERÈS PAISATGÍSTIC

ESPAI LLIURE D'EDIFICACIÓ

*** ESPAI PRIVAT**

Espai aeri
Tractament
Utilització
Murals – grafit

*** ESPAI PÚBLIC**

Mobiliari urbà privat - quioscs
Terrasses hostaleria
Parades i casetes temporals
Equipaments

ÀREES D'ACTIVITAT ECONÒMICA

Industrial

Comercial

Serveis

Regulació adaptada a la morfologia i tipologia que li es pròpia

ÀREES D'INTERÈS PAISATGÍSTIC

Regulació específica d'acord a les característiques

Centre històric

Turó de la Seu Vella

Façana fluvial

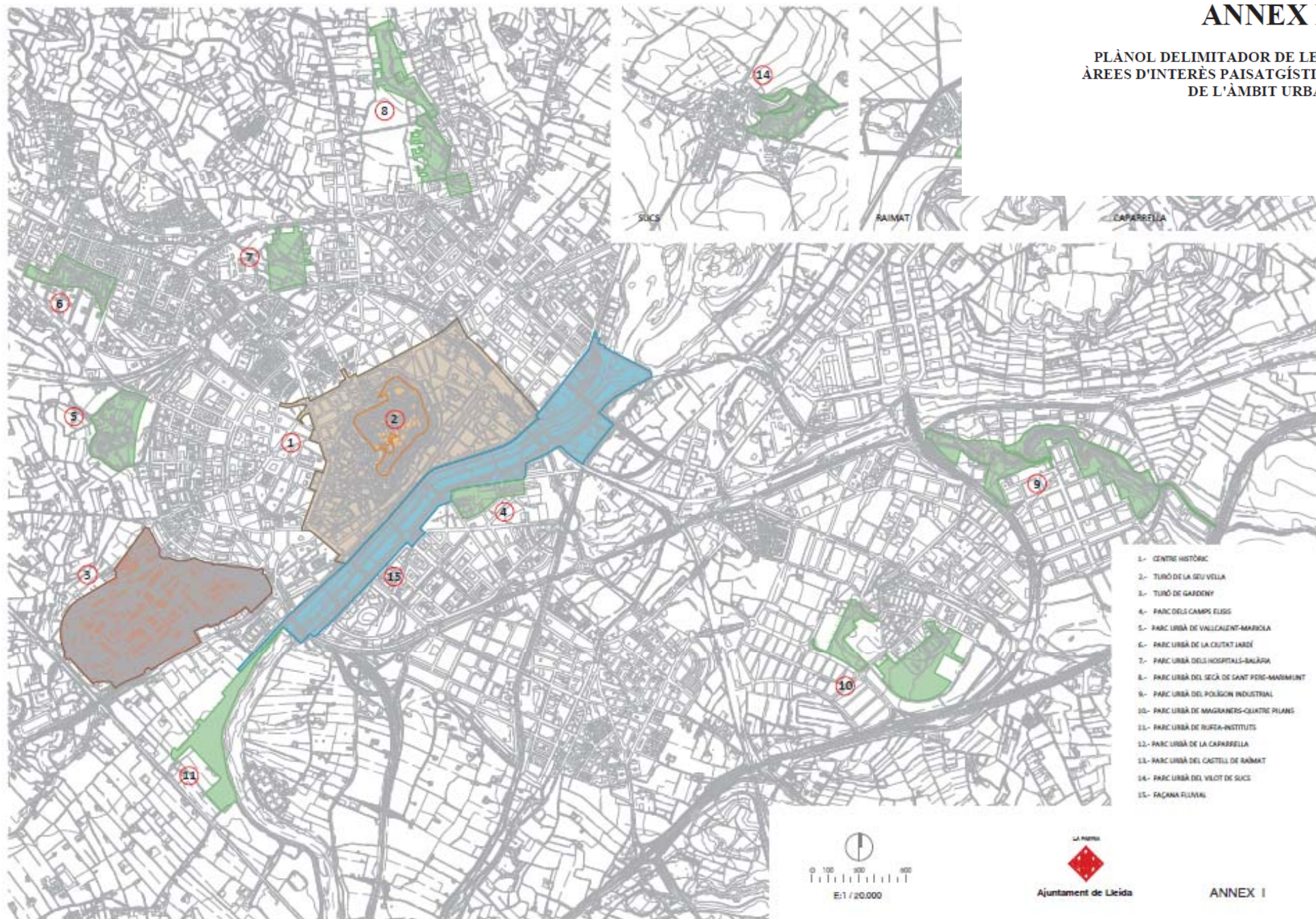
Turó de Gardeny

Parc dels Camps Elisis

i 10 parcs urbans del territori urbà (ciutat i nuclis)

ANNEX I

PLÀNOL DELIMITADOR DE LES ÀREES D'INTERÈS PAISATGÍSTIC DE L'ÀMBIT URBÀ.



TÍTOL QUART REGULACIÓ ESPECÍFICA DEL SÒL NO URBANITZABLE

- * PROTECCIÓ DE L'ÀMBIT RURAL
- * ELEMENTS COMPLEMENTARIS DEL PAISATGE AGRARI

- * ACTIVITATS EXTRACTIVES
- * XARXES DE COMUNICACIÓ VIAL
- * INFRASTRUCTURES DE SERVEIS
- * URBANITZACIONS EN ENTORNS RURALS

- * ÀREES D'INTERÈS PAISATGÍSTIC

REGULACIÓ ESPECÍFICA DEL SÒL NO URBANITZABLE

- * PROTECCIÓ DE L'ÀMBIT RURAL
- * ELEMENTS COMPLEMENTARIS DEL PAISATGE AGRARI
(Noves intervencions, conservació i reforma)

- * Edificació, arquitectura
- * Instal·lacions
- * Elements complementaris, construccions auxiliars
- * Espais lliures adscrits a l'edificació
- * Conservació de terrenys (xarxes de drenatge)
- * Tractament morfològic del sòl
- * Protecció construccions tradicionals
- * Protecció d'elements naturals, poda i tala d'arbres
- * Sistemes d'informació gràfica

ÀREES D'INTERÈS PAISATGÍSTIC DE L'ÀMBIT RURAL

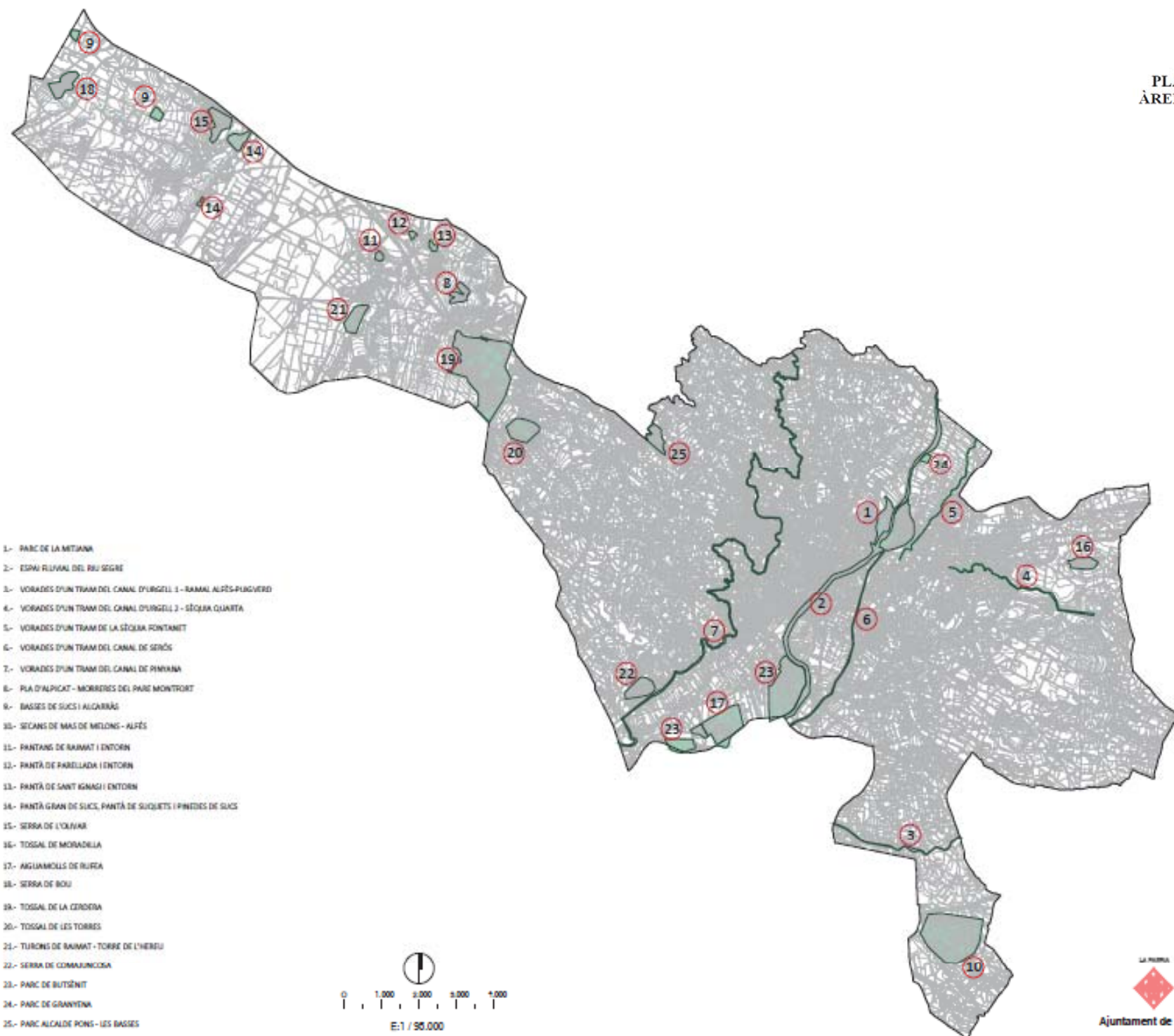
Regulació específica d'acord a les característiques de cada una

- * Parc de la Mitjana
- * Espai fluvial del riu Segre
- * Vores dels canals i sèquies (Urgell, Fontanet, Serós i Pinyana)
- * Secans de Mas de Melons i Alfés
- * Basses i Pantans...
- * Tosals, turons i serres (Moredilla, Raïmat, Cerdera...)
- * Parcs en medi rural (Butsenit, Grenyana, Basses Alpicat...)

En total 25 àrees distribuïdes en tot el terme municipal

ANNEX II

PLÀNOL DELIMITADOR DE LES ÀREES D'INTERÈS PAISATGÍSTIC DE L'ÀMBIT RURAL.



ANNEXES

ANNEX I: Plànol delimitador de les àrees d'interès paisatgístic de l'àmbit urbà

ANNEX II: Plànol delimitador de les àrees d'interès paisatgístic de l'àmbit rural

ANNEX III: Ordenança zones verdes. Normes de la Secció de Parcs i Jardins

ANNEX IV: Plànol de protecció de visuals del turó de la Seu Vella i del perfil de la ciutat

ANNEX V: Carta de colors del centre històric

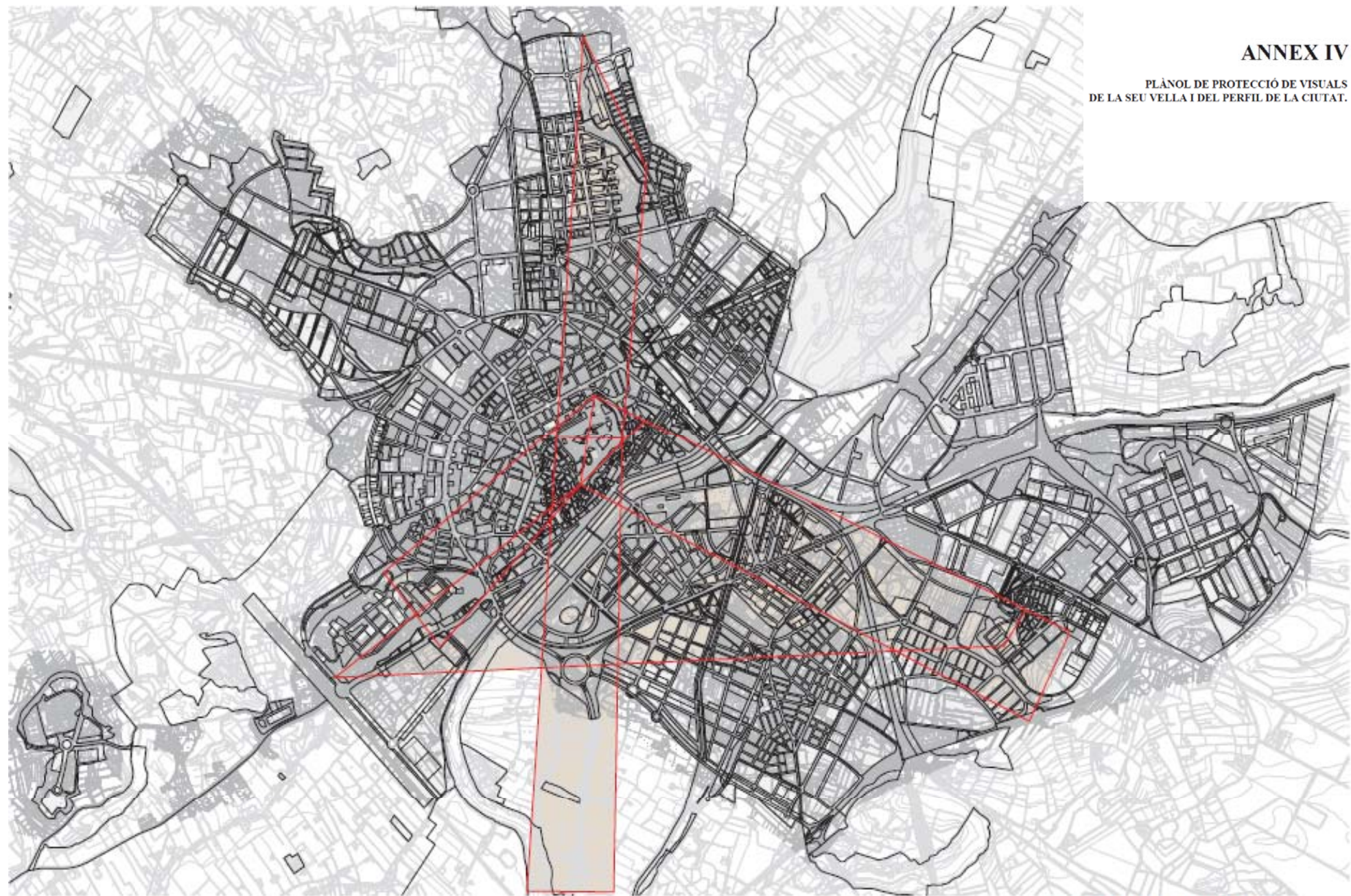
ANNEX VI: Carta de colors de l'àmbit rural

ANNEX VII: Característiques de les terrasses

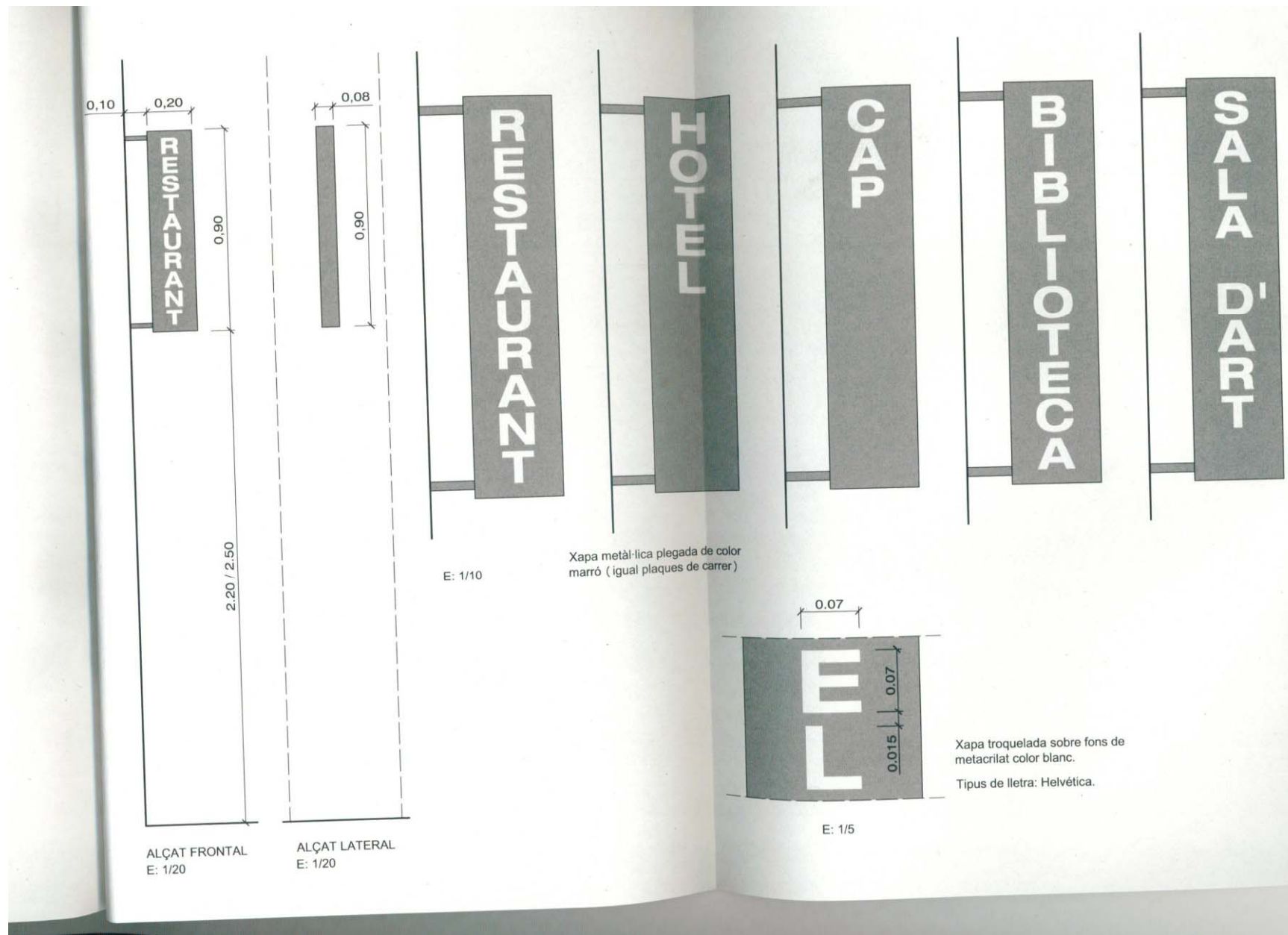
ANNEX VIII: Rètols en banderola a l'àrea d'interès paisatgístic del centre històric

ANNEX IV

PLÀNOL DE PROTECCIÓ DE VISUALS
DE LA SEU VELLA I DEL PERFIL DE LA CIUTAT.



ANNEX VIII – Retols en banderola a l'àrea d'interès paisatgístic del centre històric



TÍTOL SISÈ - INTERVENCIÓ DE LES ACTIVITATS

Règim d'autorització

Comissió municipal del patrimoni cultural i paisatge

Intervé en:

- * Elements catalogats
- * Equipaments (DA-2)
- * Àrees d'interès paisatgístic
- * Propostes alternatives (DA-1) (DA-2)

Règim sancionador

CONCLUSSIONS

Regula i ordena aspectes formals i d'utilització dels elements físics generadors del paisatge, segons la escala d'intervenció i/o comprensió:

- Sòl urbà (ciutat) – sòl no urbanitzable (horta)
- Àrees d'interès paisatgístic
- Edificació
- Espai lliure
- Elements complementaris
- Elements efímers

Distingeix entre lo quotidià i lo singular

Pretén una coherència entre significat i ús – producció i utilització

Per la dificultat de regular l'aplicació del sentit comú, restaria pendent un manual ANNEX de bones pràctiques



LA ORDENANÇA DEL PAISATGE DE LLEIDA

