

- Miradors**
- 21, Serra d'Almenara-el Pilar
 - 67, Bellmunt d'Urgell
- Itineraris paisatgistics**
- Majoritàriament per carreteres principals
- 30, La Guàrdia d'Urgell - Almenara Alta - Agramunt
 - 36, Montgai - La Sentiu de Sió

	Unitat
	Edificació existent
	Nuclis històrics i les seves extensions
	Àrees especialitzades
	Aigua continental
	Riu
	Carretera
	Ferrocarril
	Cami
	Corba de nivell

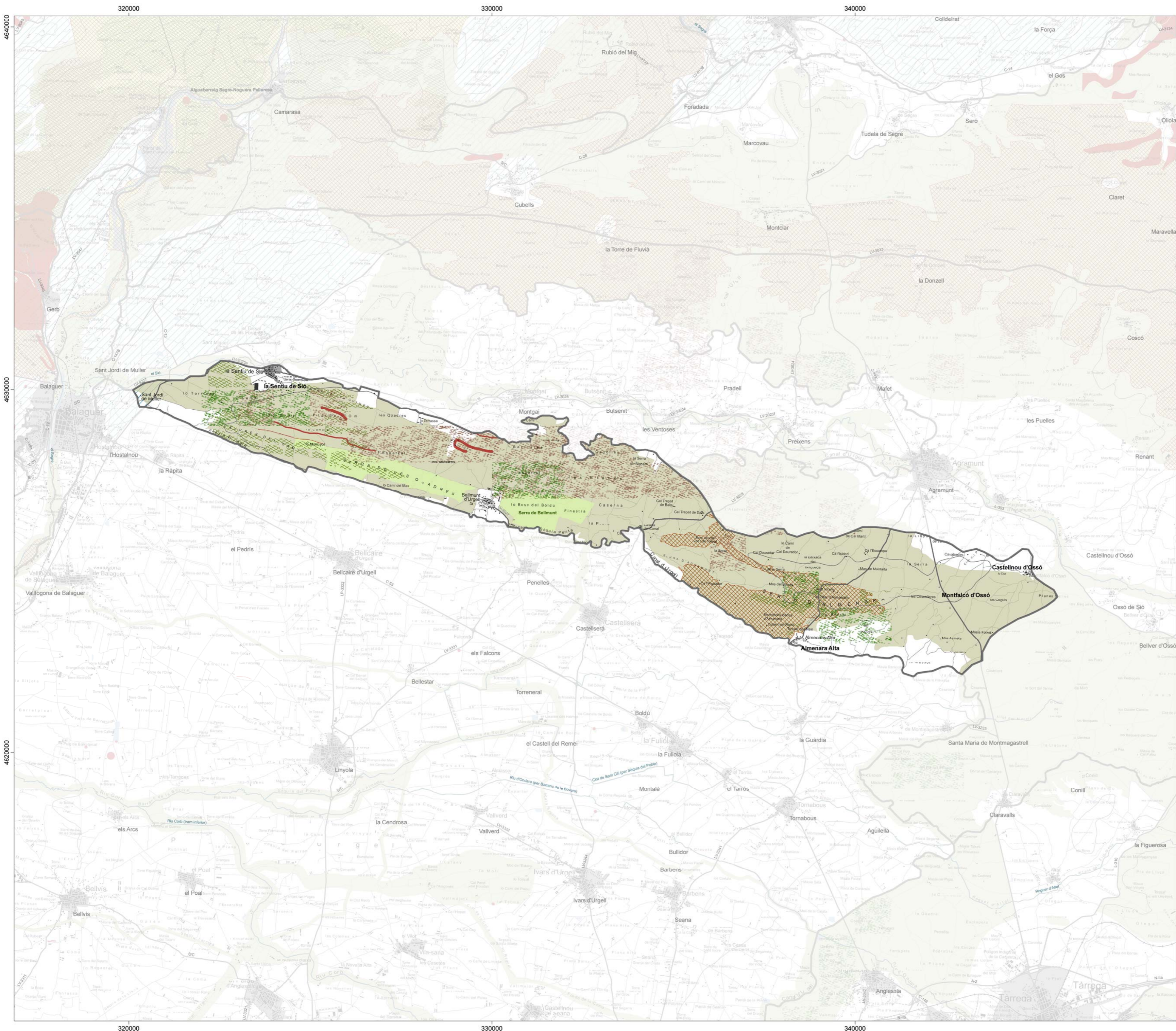
European Datum 1950
Fus 31n

CATÀLEG DE PAISATGE DE TERRES DE LLEIDA

Miradors i itineraris paisatgistics

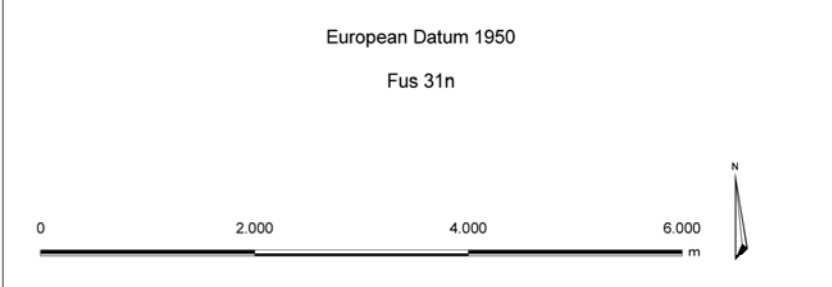
Serres de Bellmunt i Almenara

Agost de 2008

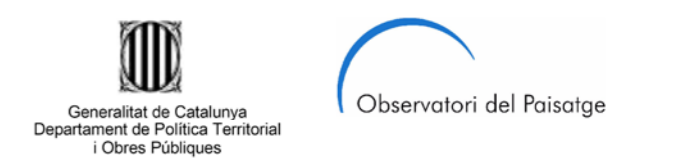


- Espais en règim de protecció**
- Pla de recuperació del trencalòs
 - Forests gestionades pel Departament de Medi Ambient i Habitatge
 - Pla d'Espais d'Interès Natural (PEIN)
 - Xarxa Natura 2000 (ZEPAs + Llocs d'Interès Comunitari LIC)
 - Zona d'Especial Protecció per a les Aus (ZEPA)
- Zones d'interès per a la connectivitat d'espècies d'aus estepàries**
- Esparver cendrós (*Circus pygargus*)
 - Sisó (*Tetrax tetrax*)
- Hàbitat d'Interès Comunitari Prioritari**
- Hàbitat d'Interès Comunitari Prioritari
 - Sòl de valor natural i de connexió

- Unitat
- Nuclis històrics i les seves extensions
- Àrees especialitzades
- Aigua continental
- Riu
- Carretera
- Ferrocarril
- Camí
- Corba de nivell

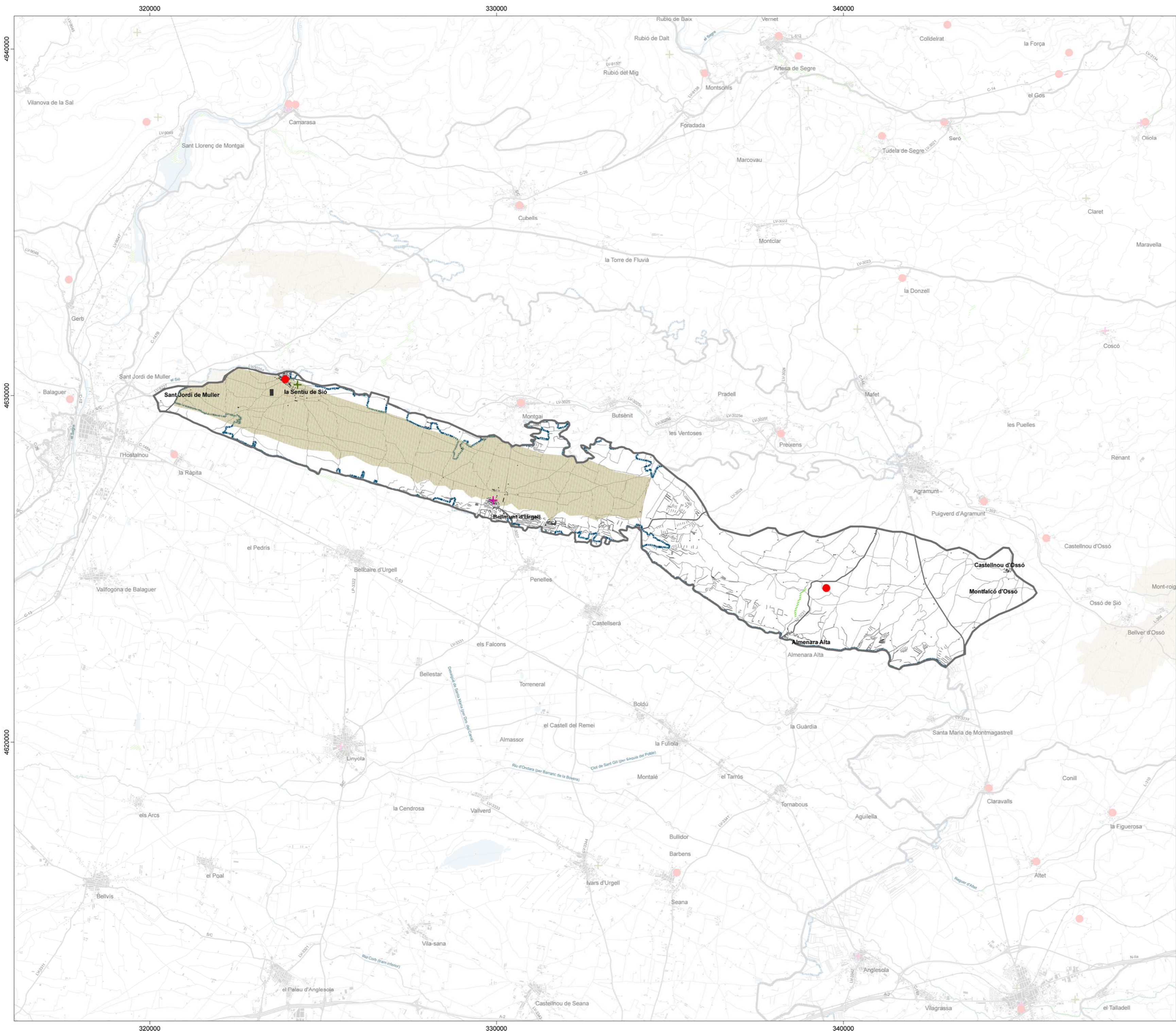


CATÀLEG DE PAISATGE DE TERRES DE LLEIDA
Valors naturals i ecològics
Serres de Bellmunt i Almenara



Agost de 2008





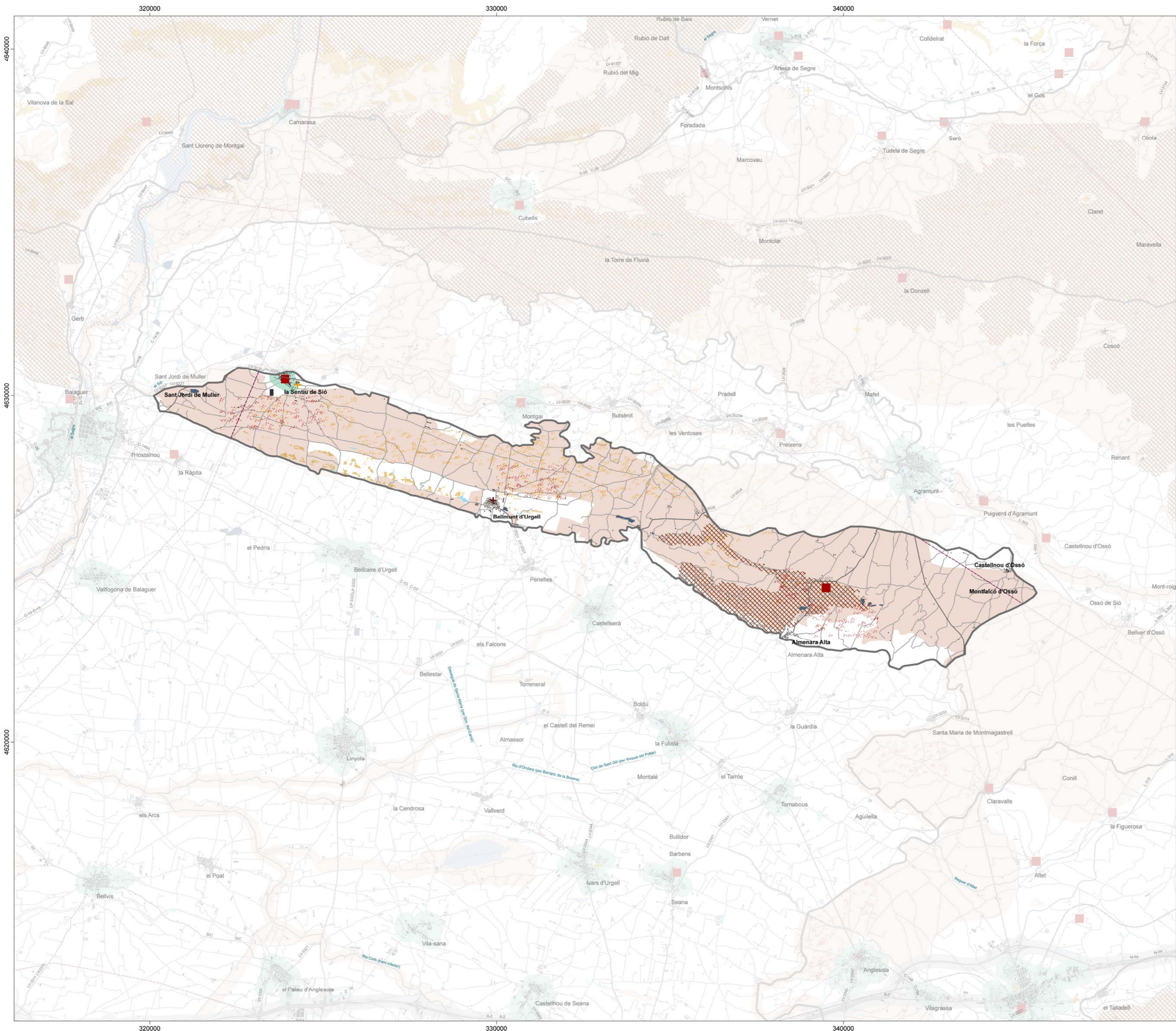
- Valors estètics**
- Patrons agrícoles significatius**
- Conreus herbacis de secà
- Elements vegetals singulars**
- Canyissar
- Elements configuradors del paisatge agrícola**
- Línia canvi regadiu - secà
 - Terrasses
- Valors històrics**
- Castell
- Valors religiosos i espirituals**
- Església
 - Ermita

- Unitat
- Edificació existent
- Aigua continental
- Riu
- Carretera
- Ferrocarril
- Cami
- Corba de nivell

European Datum 1950
Fus 31n

CATÀLEG DE PAISATGE DE TERRES DE LLEIDA
Valors estètics i valors històrics i simbòlics
Serres de Bellmunt i Almenara

Agost de 2008



Àrees amb valors especials a protegir

- Horitzó persistent
- Sòl de valor natural i de connexió
- Zona d'interès per a la connectivitat de les aus estepàries o rapinyaires
 - Sisó (*Tetrax tetrax*)
 - Esparver centros (*Circus pygargus*)

Àrees de foment de la gestió

Espais ecològics en règim de protecció

- Xarxa Natura 2000 (ZEPAs+Llocs d'Interès Comunitari LIC)
- Zona d'Especial Protecció per a les Aus (ZEPA)

Valors històrics, religiosos, identitaris i entorns immediats

- Castell
- Església
- Ermita

Àrees susceptibles d'accions d'ordenació

- Linia elèctrica
- Interfase entre el medi urbà i rural
- Pedrera fora d'ús
- Zona nua

- Unitat
- Edificació existent
- Aigua continental
- Riu
- Carretera
- Ferrocarril
- Cami

European Datum 1950
Fus 31n

CATÀLEG DE PAISATGE DE TERRES DE LLEIDA

Objectius de qualitat paisatgística

Serres de Bellmunt i Almenara

Agost de 2008