

- Miradors**
- 60, Estació de ferrocarril de Sant Llorenç de Montgai
 - 61, Mare de Déu de Montalegre
 - 62, Alt de Fontllonga
 - 63, Foradada - Alòs de Balaguer
 - 64, Castell d'Alòs

- Itineraris paisatgístics**
- Majoritàriament per carreteres secundàries, pistes forestals o camins
- 16, Artesa de Segre - Vernet - Alòs de Balaguer
- Majoritàriament per carreteres principals
- 14, Tartareu - Ager
 - 15, Sant Llorenç de Montgai - Camarasa - Baronia Sant Oisme

	Unitat
	Edificació existent
	Nuclis històrics i les seves extensions
	Àrees especialitzades
	Aigua continental
	Riu
	Carretera
	Ferrocarril
	Camí
	Corba de nivell

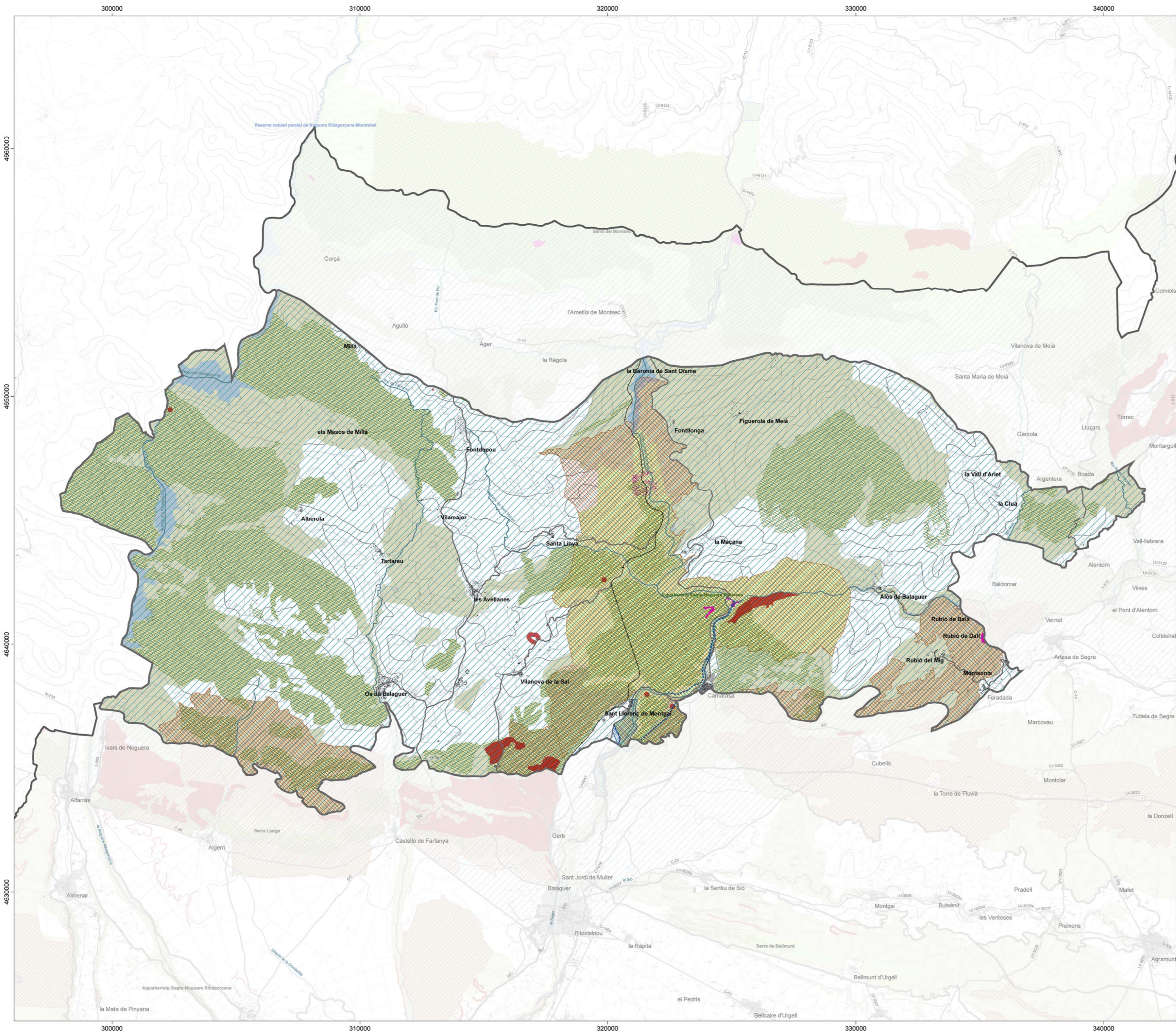
European Datum 1950
Fus 31n

CATÀLEG DE PAISATGE DE TERRES DE LLEIDA

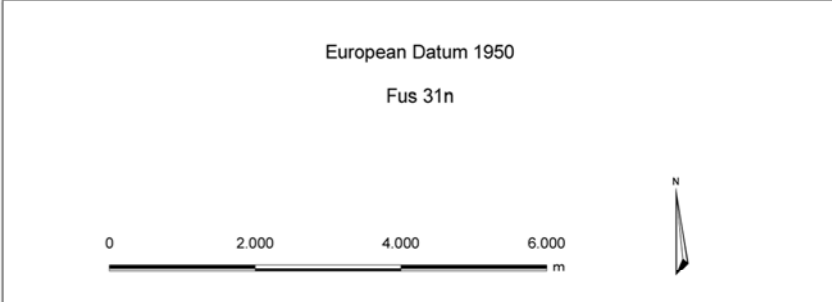
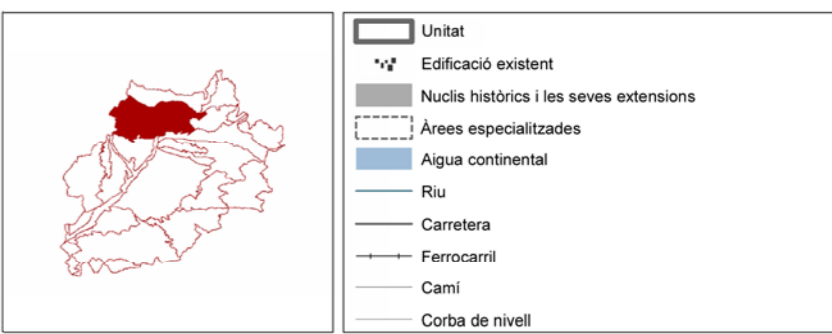
Miradors i itineraris paisatgístics

Aspres de la Noguera


Agost de 2008



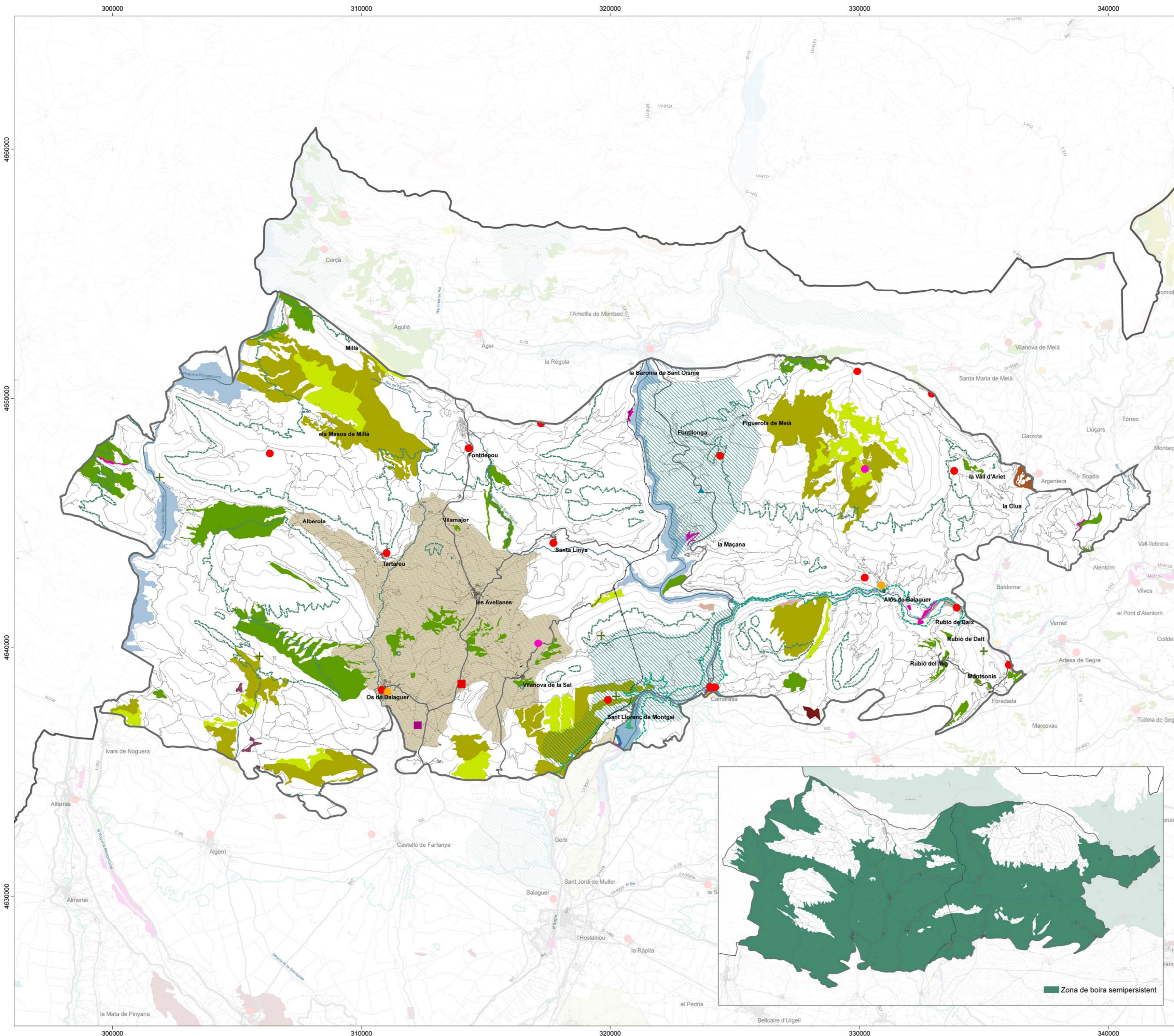
- Espais en règim de protecció**
- Pla de recuperació del trencalòs
 - Forests gestionades pel Departament de Medi Ambient i Habitatge
 - Espai Natural de Protecció Especial
 - Pla d'Espais d'Interès Natural (PEIN)
 - Xarxa Natura 2000 (ZEPAs + Llocs d'Interès Comunitari LIC)
 - Zona d'Especial Protecció per a les Aus (ZEPA)
- Zones d'interès per a la connectivitat d'espècies d'aus rapinyaires**
- Àguila cuabarrada (*Hieraetus fasciatus*)
- Espècies de flora d'Interès Comunitari**
- Petrocoptis montsiciana*
- Altres símbols:**
- Hàbitat d'Interès Comunitari Prioritari
 - Zona humida
 - Sòl de valor natural i de connexió



CATÀLEG DE PAISATGE DE TERRES DE LLEIDA
Valors naturals i ecològics
Aspres de la Noguera




Agost de 2008



Valors estètics

Patrons agrícoles significatius

- Conreus herbacis de secà i garrigues

Patrons de prats i boscos

- Bosc
- Prat natural

Patrons de boscos mixtos de perennifolis i caducifolis

- Bosc mixt de carrasca i roures
- Bosc mixt de roure valencià i pins

Elements morfològics i singularitats

- Tossals que estructuren la trama agrícola
- Cingle
- Entorns de les superfícies d'aigua continental
- Boira

Elements vegetals singulars

- Canyissar
- Vegetació de zones humides
- Plantació de pollancre
- Vinyes

Valors històrics

- Jaciment geològic
- Art rupestre
- Castell
- Patrimoni geològic
- Activitat extractiva històrica

Valors religiosos i espirituals

- Església
- Ermita
- Convent
- Sant/a

Unitat

Edificació existent

Aigua continental

Riu

Carretera

Ferrocarril

Cami

Corba de nivell

European Datum 1950
Fus 31n

0 2.000 4.000 6.000 m

CATÀLEG DE PAISATGE DE TERRES DE LLEIDA

Valors estètics i valors històrics i simbòlics

Aspres de la Noguera

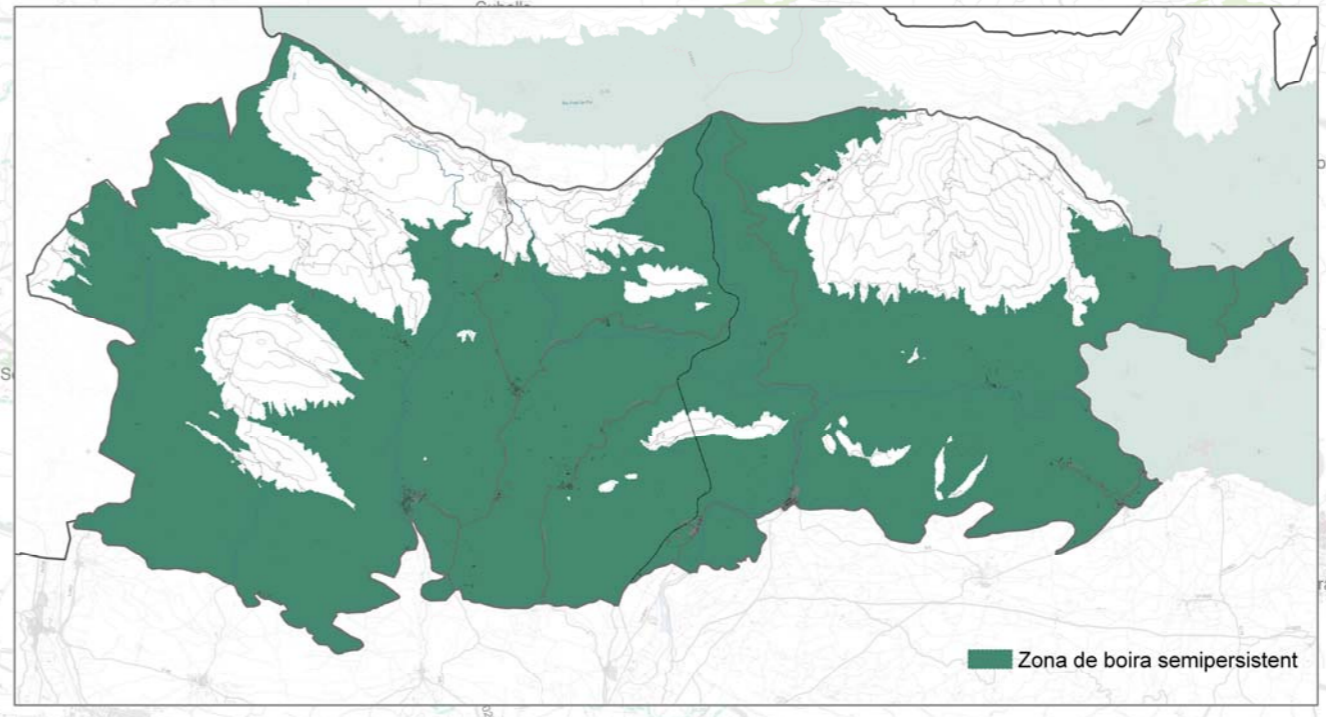
Generalitat de Catalunya
Departament de Política Territorial i Obres Públiques

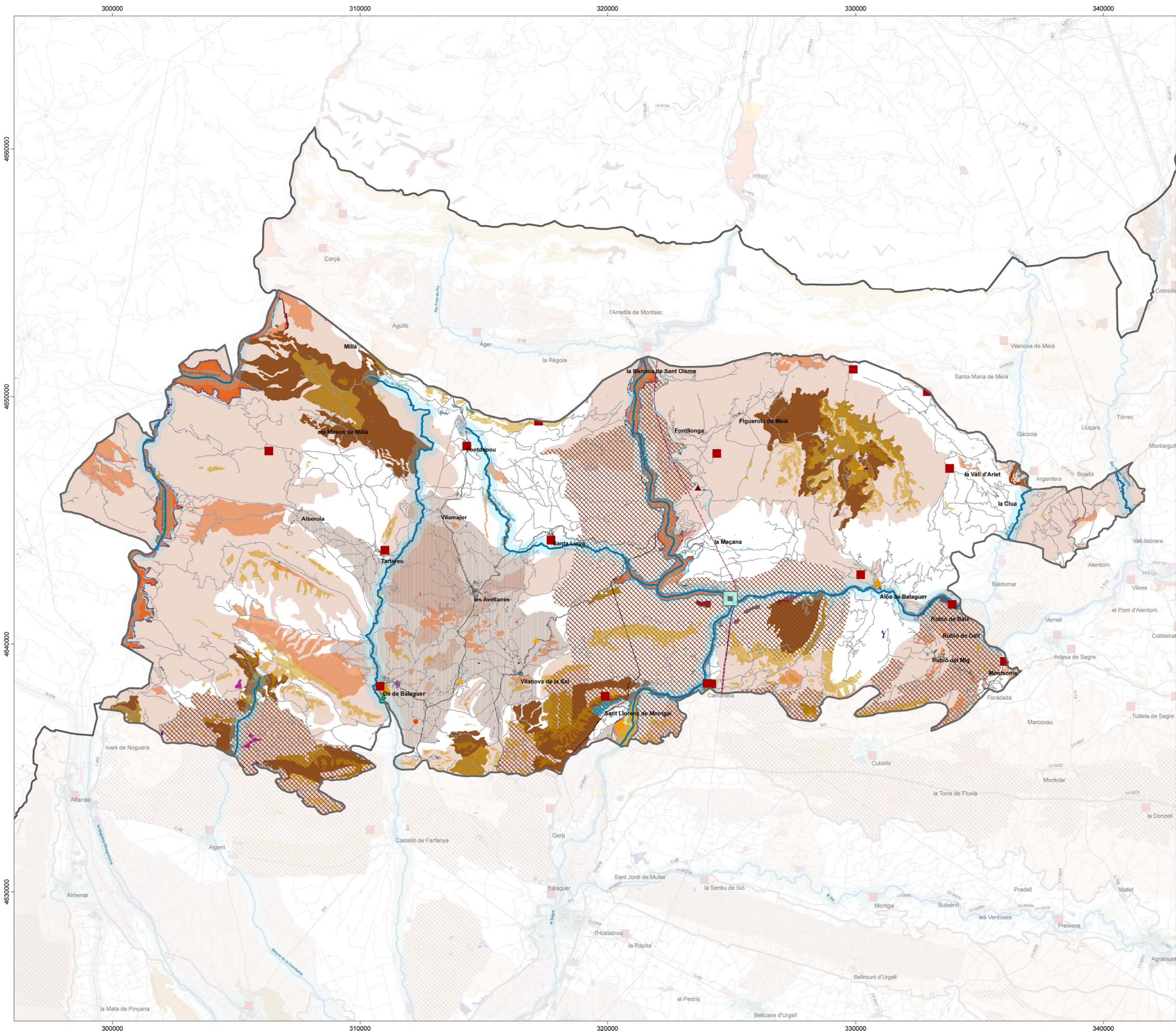
Observatori del Paisatge

Agost de 2008

CRPPB Barcelona
Centre de Recerca i Planificació de Paisatge

Sigtel
UdL Lab





Àrees amb valors especials a protegir

- Horitzó persistent
 - Singularitat topogràfica dels cingles
 - Patró agrícola significatiu
 - Entorn de la superfície d'aigua continental
 - Sòl de valor natural i de connexió
- Zona d'interès per a la connectivitat de les aus rapinyaires
- Àguila cuabarrada (*Hieraetus fasciatus*)

Àrees de foment de la gestió

- Xarxa hidrogràfica
 - Hàbitat de ribera als rius i rieres de la unitat
 - Zona humida
- Espais de valor ecològic en règim de protecció
- Xarxa Natura 2000 (ZEPAs+Llocs d'Interès Comunitari LIC)
 - Zona d'Especial Protecció per a les Aus (ZEPA)
- Patró amb contrast dels boscos mixtos de perennifolis i caducifolis
- Bosc mixt de carrasca i roures
 - Bosc mixt de roure valencià i pins
- Patró amb contrast entre boscos i prats
- Bosc
 - Prat natural
- Traces singulars de vegetació
- Canyissar
 - Plantació de pollancre
 - Vinyes

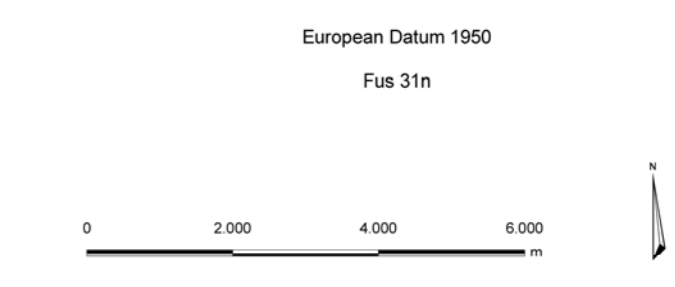
- Valors històrics, religiosos, identitaris i entorns immediats
- Santuari
 - Monestir
 - Ermita
 - Jaciment geològic
 - Art rupestre
 - Activitat extractiva històrica
 - Castell

Àrees susceptibles d'accions d'ordenació

- Línia elèctrica
- Interfase entre el medi urbà i rural
- Zona industrial existent
- Pedrera fora d'ús
- Nova central hidroelèctrica Camarasa
- Cultiu abandonat
- Cultiu abandonat a prop de zona industrial
- Zona d'activitat extractiva
- Zona nua



- Unitat
- Edificació existent
- Aigua continental
- Riu
- Carretera
- Ferrocarril
- Camí



CATÀLEG DE PAISATGE DE TERRES DE LLEIDA

Objectius de qualitat paisatgística
Aspres de la Noguera



Agost de 2008

