



**Miradors**

- 48, Santuari de Sant Joan de Carratalà
- 49, Poblal ibèric de Genó
- 50, Montllober

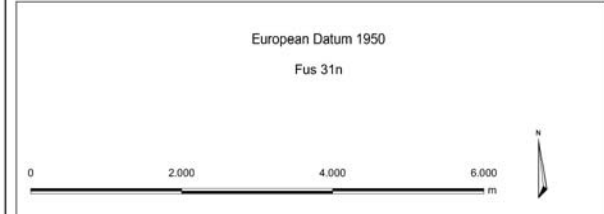
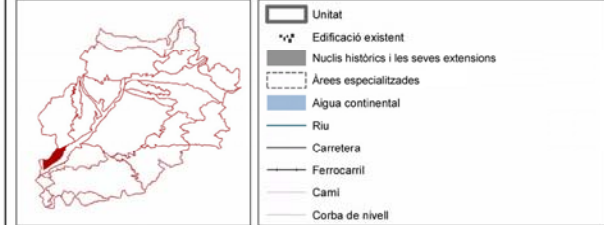
**Itineraris paisatgístics**

Majoritàriament per carreteres secundàries, pistes forestals o camins

- 47, Seròs - Massalcoreig

Majoritàriament per carreteres principals

- 24, Seròs - Altona - Granja d'Escarp (límit demarcació de Lleida)



CATÀLEG DE PAISATGE DE TERRES DE LLEIDA

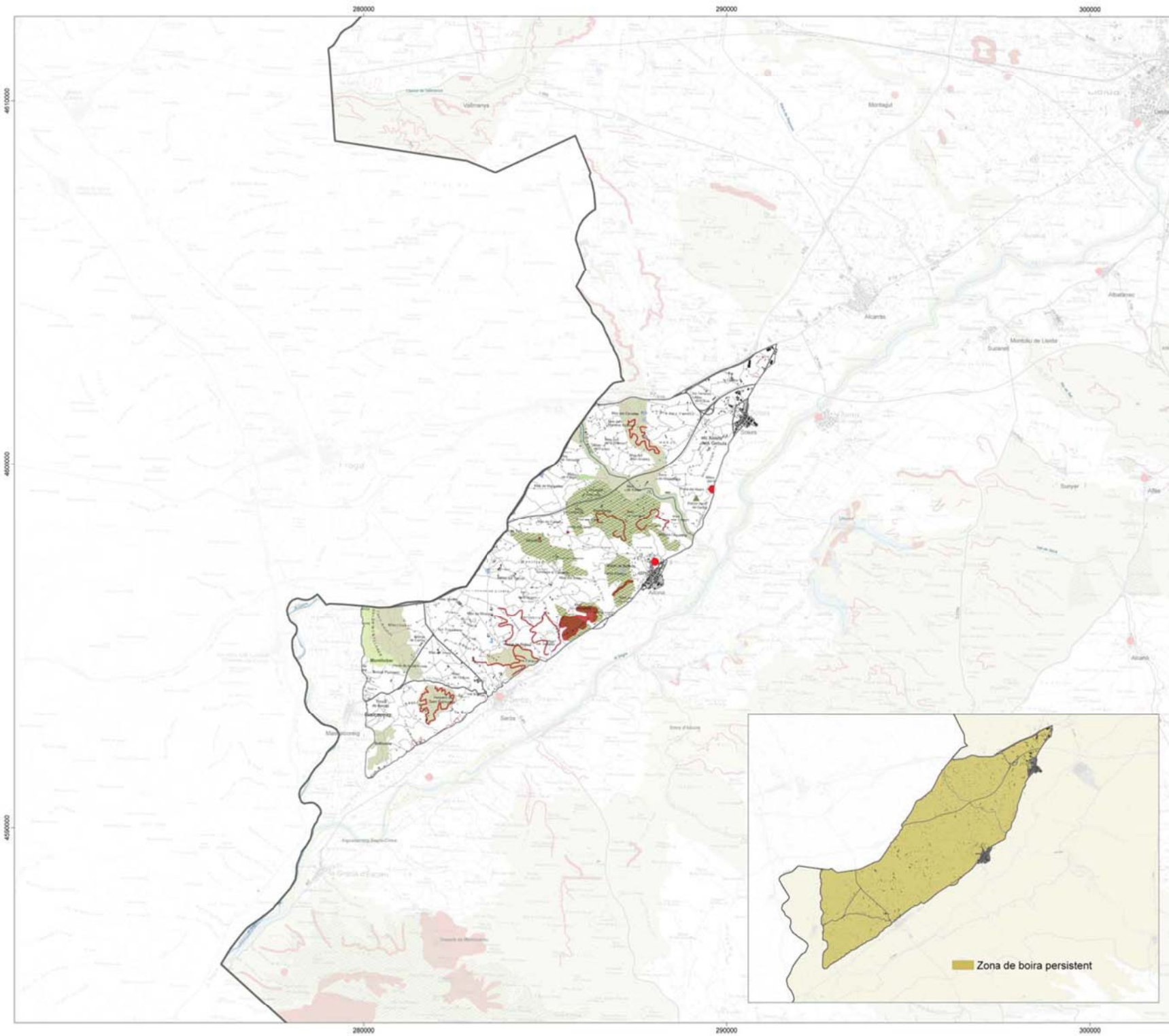
Miradors i itineraris paisatgístics

Baix Segrià



Agost de 2008





- Valors naturals i ecològics**
- Espais en règim de protecció
- Forests gestionades pel Departament de Medi Ambient i Habitatge
  - Pla d'Espais d'Interès Natural (PEIN)
- Valors estètics**
- Entorns de les superfícies d'aigua continental
- Elements vegetals singulars
- Canyissar
- Valors històrics**
- Jaciment arqueològic
  - Castell

- Unitat
- Edificació existent
- Aigua continental
- Riu
- Carretera
- Ferrocarril
- Camí
- Corba de nivell

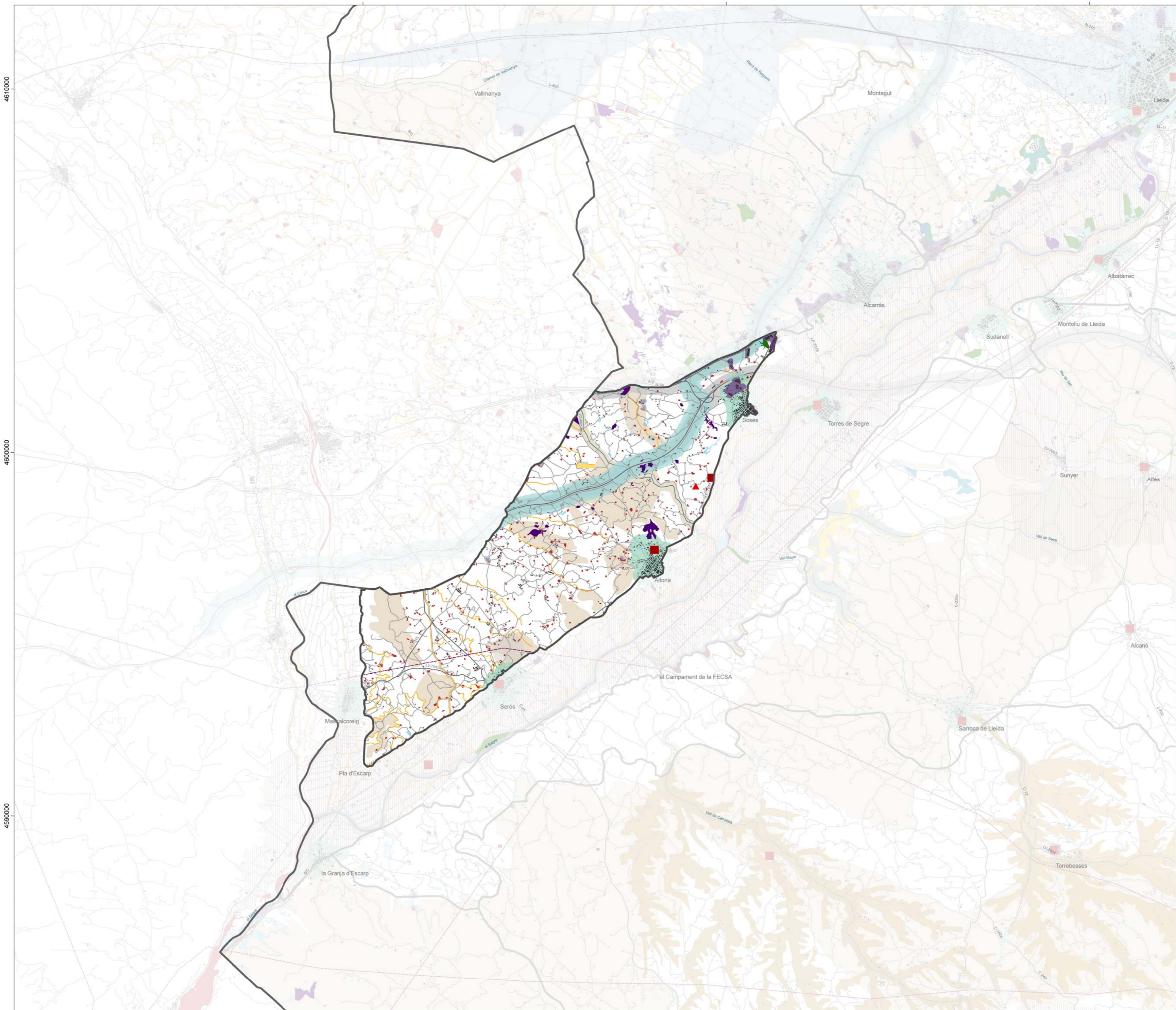
European Datum 1950  
Fus 31n

CATÀLEG DE PAISATGE DE TERRES DE LLEIDA

Valors naturals i ecològics, estètics, històrics i simbòlics

**Baix Segrià**

**Agost de 2008**



4610000

4600000

4590000

4610000

4600000

4590000

**Àrees amb valors especials a protegir**

- Sòl de valor natural i de connexió
- Estructures hidriques característiques del paisatge rural
- Xarxa de canals
- Bassa d'aigua

**Àrees de foment de la gestió**

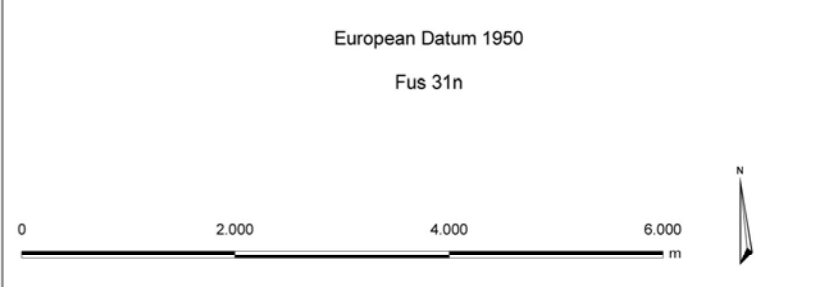
- Traces de vegetació singulars
- Canyissar
- Valors històrics, religiosos, identitaris i entorns immediats**
- Castell
- Poblat ibèric

**Àrees susceptibles d'accions d'ordenació**

- Línia elèctrica
- Interfase entre el medi urbà i rural
- Zona industrial existent
- Zona d'alta concentració de granges
- Cultiu abandonat a prop de zona industrial
- Zona d'activitat extractiva
- Zona nua
- Autovia A2
- Carretera



- Unitat
- Edificació existent
- Aigua continental
- Riu
- Carretera
- Ferrocarril
- Camí



CATÀLEG DE PAISATGE DE TERRES DE LLEIDA

Objectius de qualitat paisatgística

Baix Segrià



Generalitat de Catalunya  
Departament de Política Territorial  
i Obres Públiques



Observatori del Paisatge

Agost de 2008



CRPPB arcelona  
Centre de Recerca i Innovació de Paisatge

