

- Miradors**
- 36, Punta del Curull
 - 37, Serra de la Llena
 - 38, Granyena de les Garrigues
 - 39, Juncosa - l'Albagès
 - 41, Granyena de les Garrigues - Torrebesses
 - 43, Punta de Montmeneu
 - 44, Tossals d'Almatret
 - 74, Castell de Castellidans
 - Miradors de la C-242
- Itineraris paisatgístics**
- Majoritàriament per carreteres secundàries, pistes forestals o camins
- 2, Almatret - riu Ebre
 - 3, L'Albagès - Juncosa - Els Torms
 - 55, Cervià de les Garrigues - La Pobla de Cérvoles
- Majoritàriament per carreteres principals
- 4, El Soleràs - Granyena - Cògol (enllaç C-233)
 - 5, Maials - Almatret
 - 43, La Granadella - Torrebesses (enllaç C-12)
 - 44, Bellguarda - Ulldemolins

	Unitat
	Edificació existent
	Nuclis històrics i les seves extensions
	Àrees especialitzades
	Aigua continental
	Riu
	Carretera
	Ferrocarril
	Camí
	Corba de nivell
	Límit administratiu

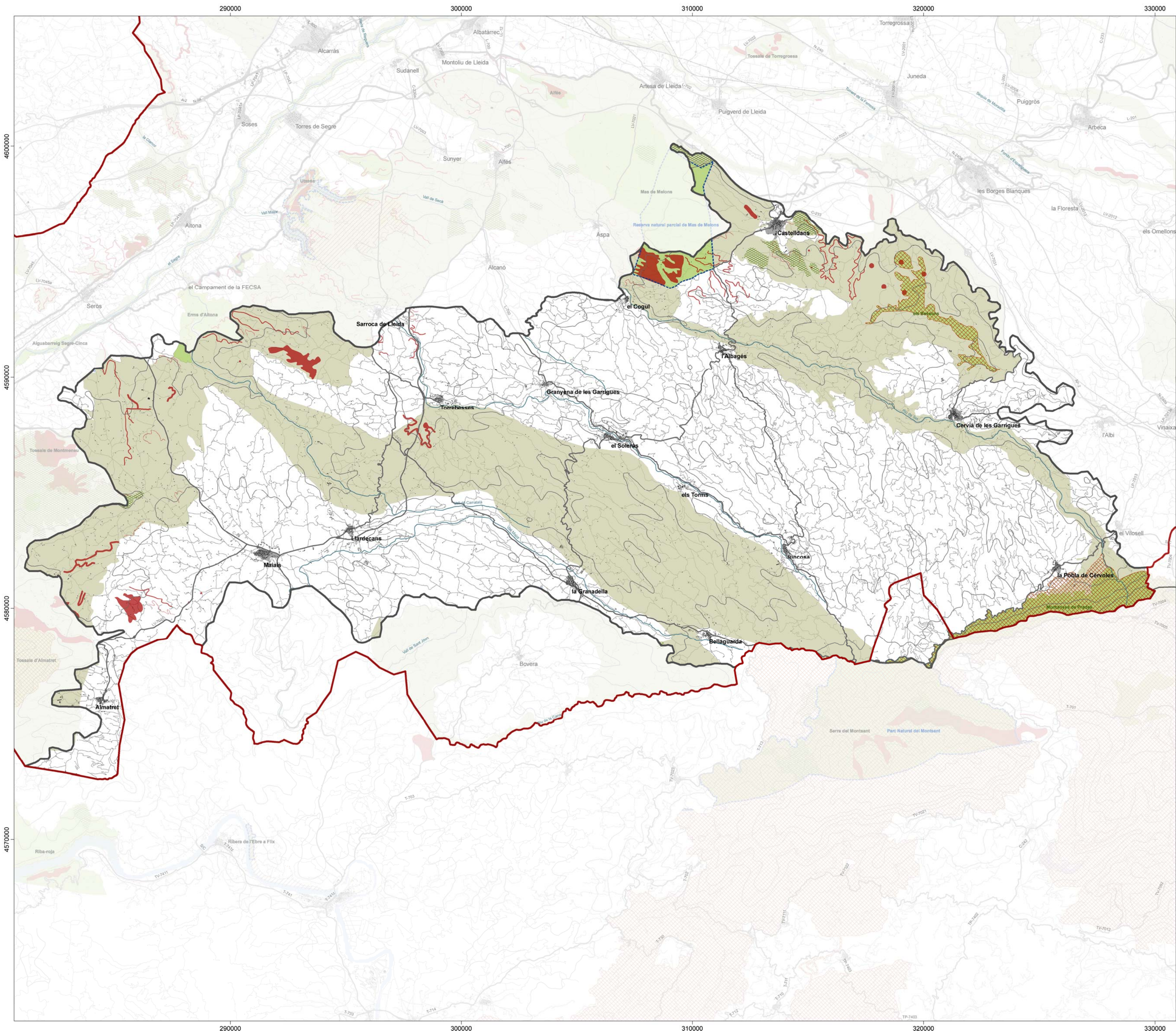
European Datum 1950
Fus 31n

CATÀLEG DE PAISATGE DE TERRES DE LLEIDA

Miradors i itineraris paisatgístics

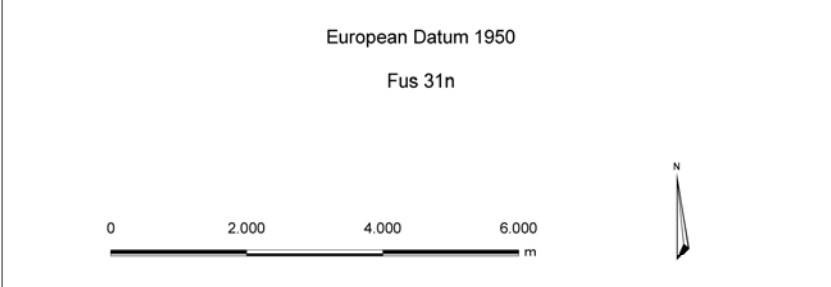
Garrigues altes

Agost de 2008



- Espais en règim de protecció**
- Forests gestionades pel Departament de Medi Ambient i Habitatge
 - Espai Natural de Protecció Especial
 - Pla d'Espais d'Interès Natural (PEIN)
 - Xarxa Natura 2000 (ZEPAs + Llocs d'Interès Comunitari LIC)
 - Zona d'Espècial Protecció per a les Aus (ZEPA)
-
- Hàbitat d'Interès Comunitari Prioritari
 - Sòl de valor natural i de connexió

- Unitat
- Edificació existent
- Nuclis històrics i les seves extensions
- Àrees especialitzades
- Aigua continental
- Riu
- Carretera
- Ferrocarril
- Camí
- Corba de nivell
- Limit administratiu



CATÀLEG DE PAISATGE DE TERRES DE LLEIDA

Valors naturals i ecològics

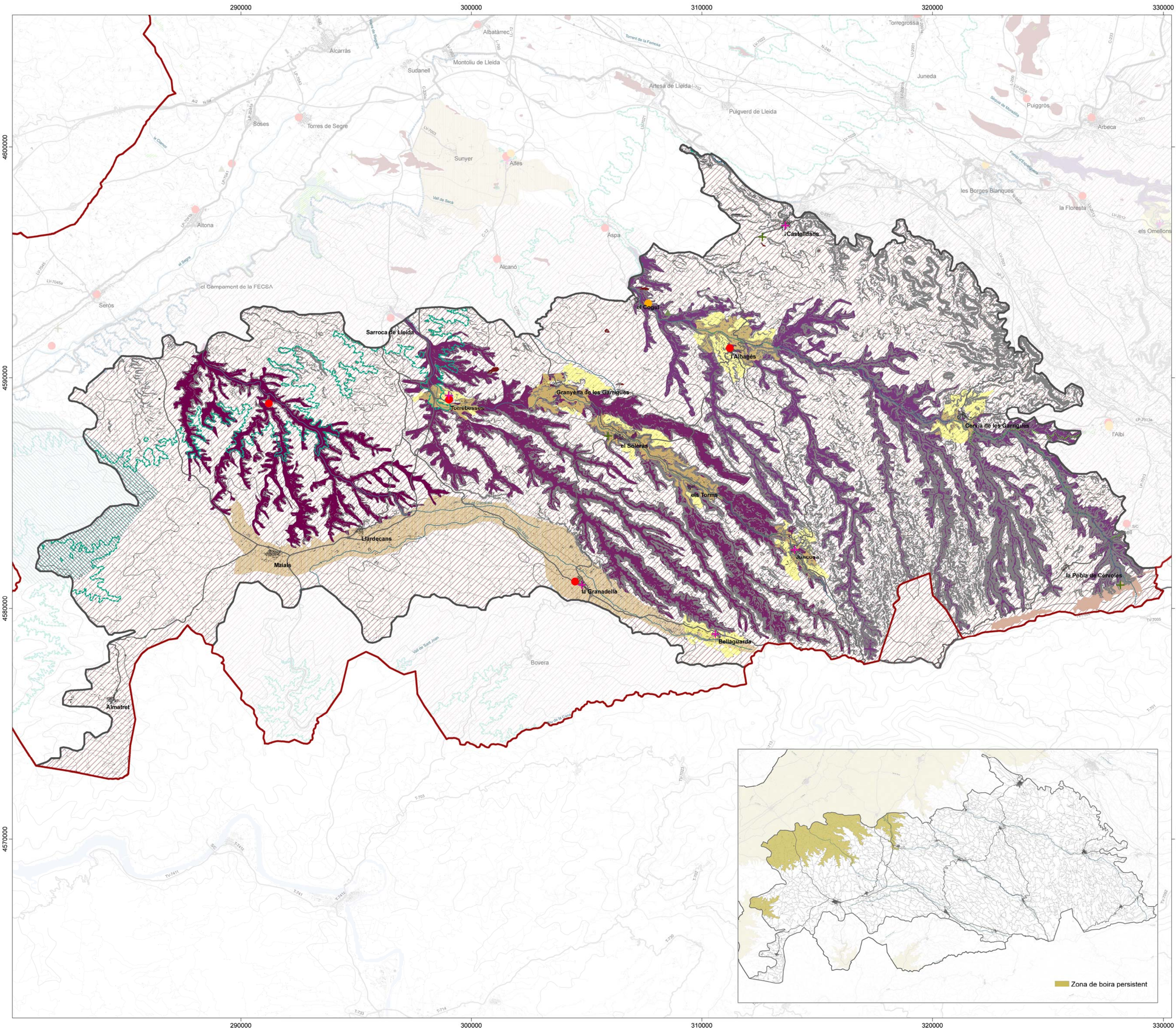
Garrigues altes

Generalitat de Catalunya
Departament de Política Territorial
i Obres Públiques

Observatori del Paisatge

Agost de 2008





Valors estètics

Patrons agroforestals de l'estructura lineal de valls

- del riu Set
- de la vall Major
- de la vall de Carratalà

Patrons agrícoles significatius

- Conreus herbacis de secà i oliveres

Patrons d'assentaments urbans i els seus paisatges

- Patró d'assentaments urbans de les estructures lineals

Elements morfològics i singularitats

- Estructura morfològica lineal de valls
- Tossals que estructuren la trama agrícola
- Cingle
- Boira

Elements configuradors del paisatge agrícola

- Linia canvi regadiu - secà
- Terrasses

Valors històrics

- Jaciment arqueològic
- Art rupestre
- Castell
- Zona d'alta densitat de murs de pedra seca
- Patrimoni geològic

Valors religiosos i espirituals

- Església
- Ermita

- Unitat
- Edificació existent
- Aigua continental
- Riu
- Carretera
- Ferrocarril
- Camí
- Corba de nivell
- Limit administratiu

European Datum 1950

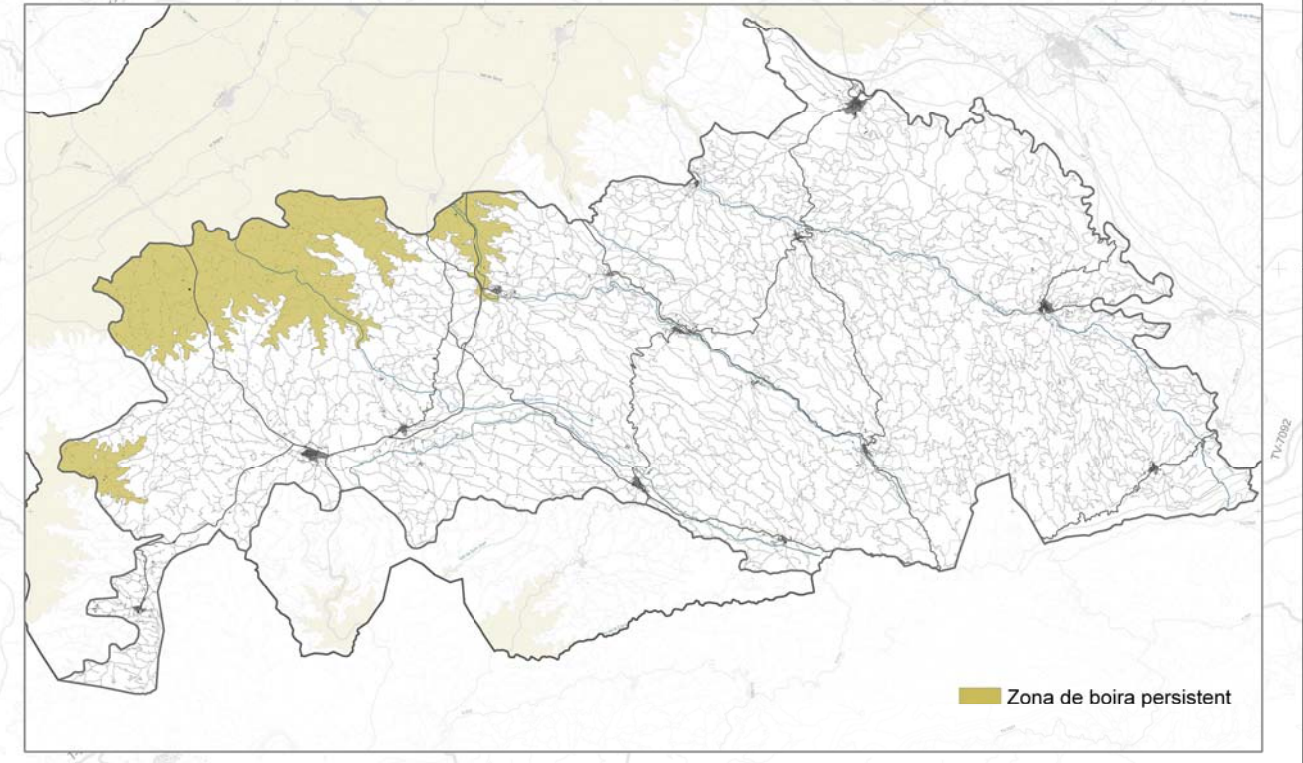
Fus 31n

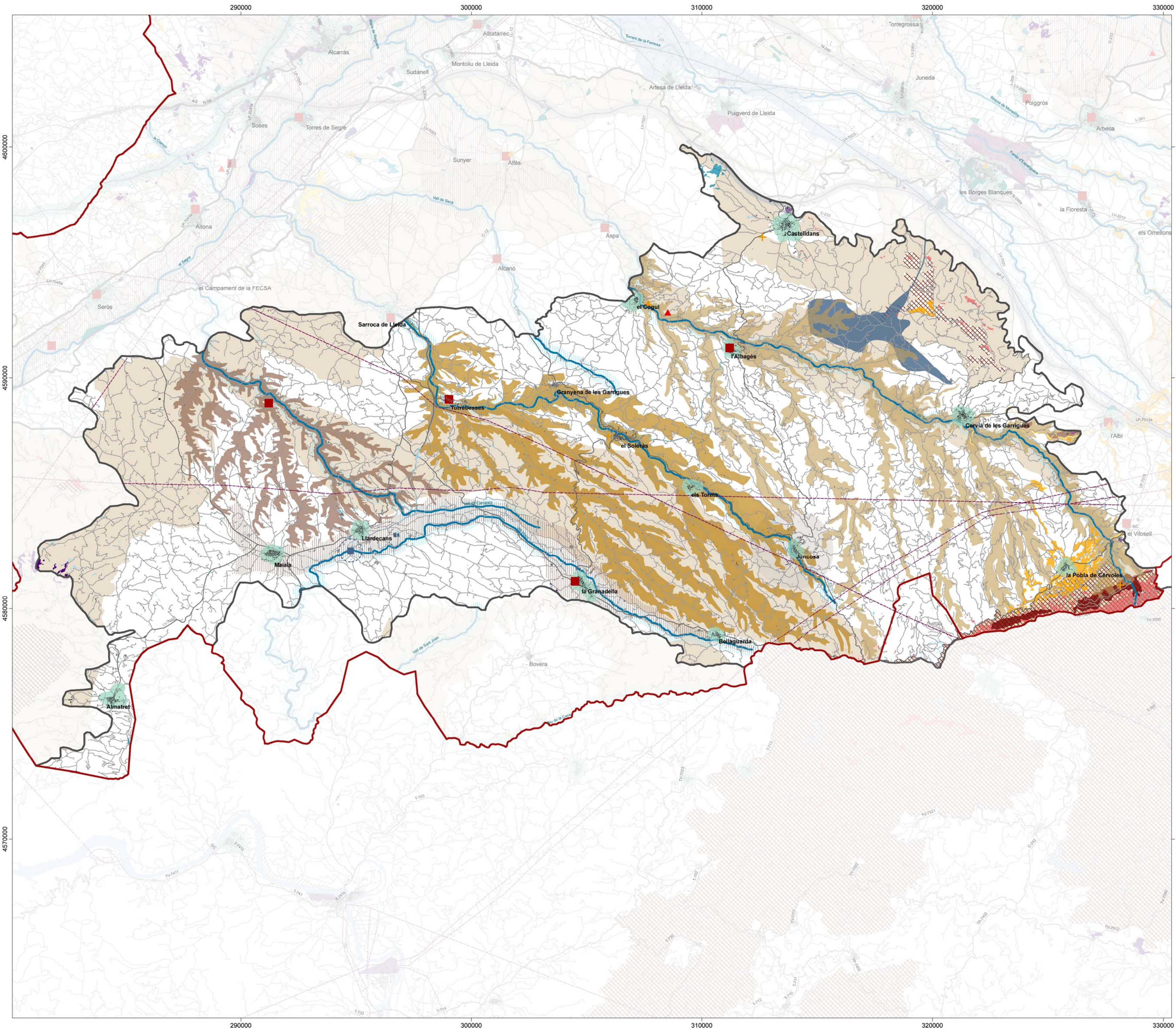
CATÀLEG DE PAISATGE DE TERRES DE LLEIDA

Valors estètics i valors històrics i simbòlics

Garrigues altes

Agost de 2008





Àrees amb valors especials a protegir

- Horitzó persistent
 - Singularitat topogràfica dels cingles
 - Patró agrícola significatiu
 - Sòl de valor natural i de connexió
- Patrons de les estructures agroforestals lineals de valls
- del riu Set
 - de la vall Major
 - de la vall de Carratalà

Àrees de foment de la gestió

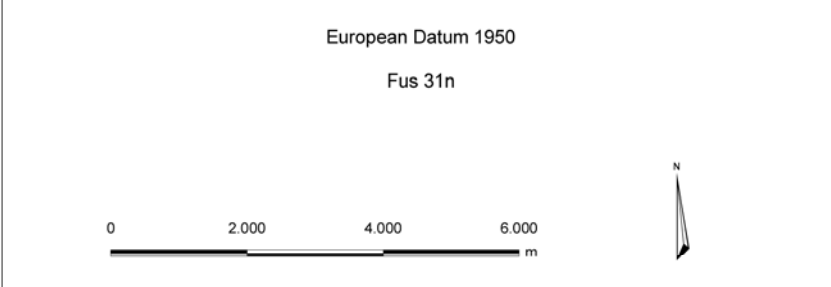
- Xarxa hidrogràfica
 - Hàbitat de ribera als rius i rieres de la unitat
- Espais en règim de protecció
- Xarxa Natura 2000 (ZEPAs+Llocs d'Interès Comunitari LIC)
 - Zona d'Espècial Protecció per a les Aus (ZEPA)
- Traces singulars de vegetació
- Vinyes
 - Canyissar
- Valors històrics, religiosos, identitaris i entorns immediats
- Ermita
 - Art rupestre
 - Jaciment arqueològic
 - Castell

Àrees susceptibles d'accions d'ordenació

- Abocador
- Entorn d'abocador
- Línia elèctrica
- Interfase entre el medi urbà i rural
- Urbanització difusa
- Zona industrial existent
- Zona d'alta concentració de granges
- Nou canal Segarra Garrigues
- Cultiu abandonat
- Zona d'activitat extractiva
- Zona nua
- Carretera



- Unitat
- Edificació existent
- Aigua continental
- Riu
- Carretera
- Ferrocarril
- Camí
- Límit administratiu



CATÀLEG DE PAISATGE DE TERRES DE LLEIDA

Objectius de Qualitat

Garrigues altes

Generalitat de Catalunya
Departament de Política Territorial
i Obres Públiques

Observatori del Paisatge

Agost de 2008