

- Miradors**
- 32, Santuari de la Serra del Tallat
 - 34, Castell de l'Albi
 - 35, Tossal de Solans
 - 75, Fuleda
 - 76, Coll de Senan
 - 77, Vallclara
 - 78, Mirador de cap de Coll I
 - 79, Mirador de cap de Coll II
 - 80, Senan
- Itineraris paisatgístics**
- Majoritàriament per carreteres secundàries, pistes forestals o camins
- 45, L'Espuga Calba - Fuleda - Tarrés
- Majoritàriament per carreteres principals
- 6, La Floresta - l'Espuga Calba
 - 7, Guimerà - Nalec
 - 29, L'Albi - El Vilosell
 - 54, Vilanova de Bellpuig - Les Borges Blanques (enllaç C-233)
 - 56, Vallclara - Vimodi
 - 57, els Omells de Na Gaia - l'Espuga de Francolí
 - 58, Montblanquet - Blancafort
 - 59, Eix de la carretera TP2335

	Unitat
	Edificació existent
	Nuclis històrics i les seves extensions
	Àrees especialitzades
	Aigua continental
	Riu
	Carretera
	Ferrocarril
	Camí
	Corba de nivell
	Limit administratiu

European Datum 1950
Fus 31n

CATÀLEG DE PAISATGE DE TERRES DE LLEIDA

Miradors i itineraris paisatgístics

Garrigues baixes i vall del Corb

Generalitat de Catalunya
Departament de Política Territorial i Obres Públiques

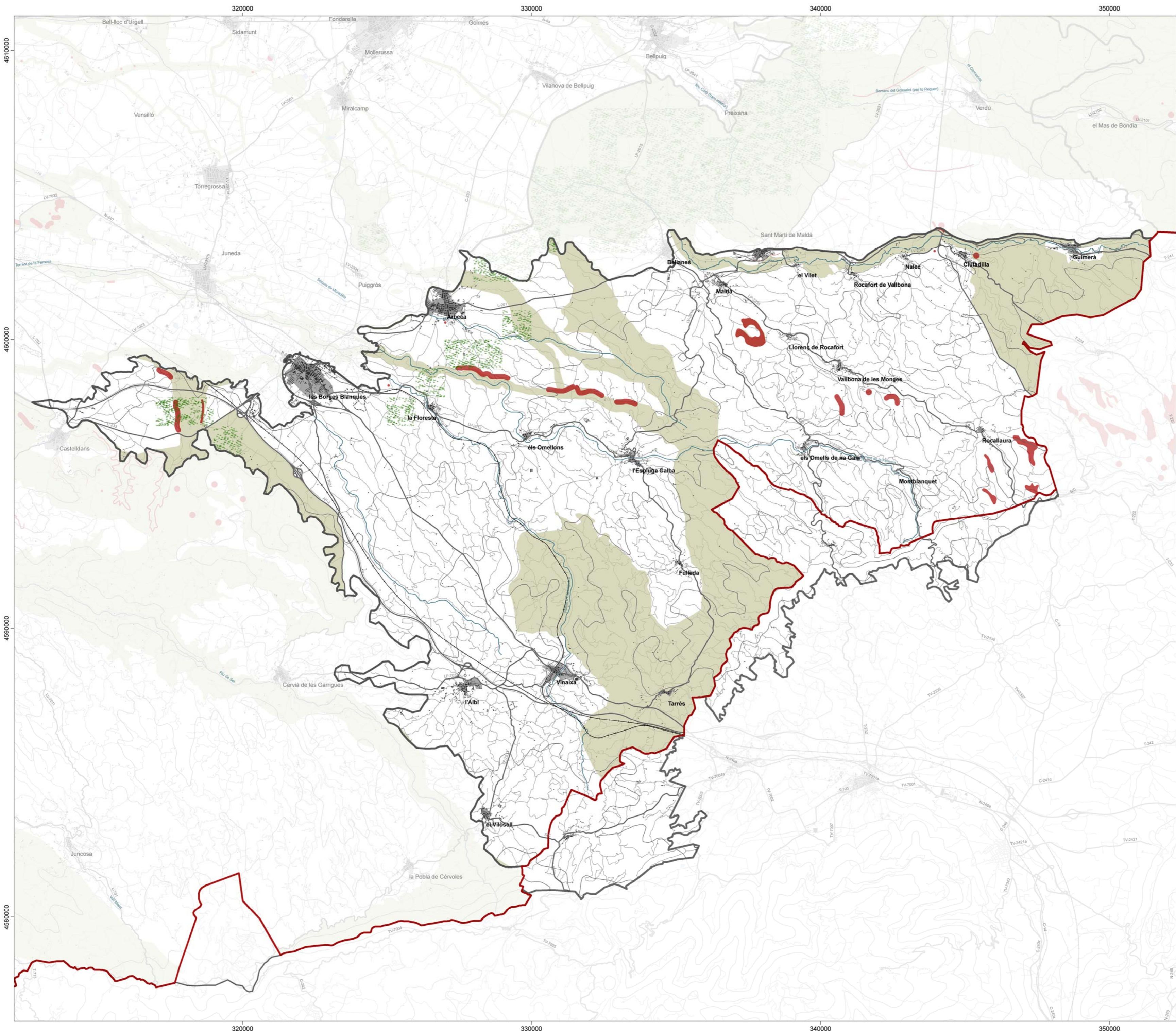
Observatori del Paisatge

Agost de 2008

CRPPB Barcelona
Centre de Recerca i Planificació de Paisatge

UDL

SigTel
Univ. de Lleida

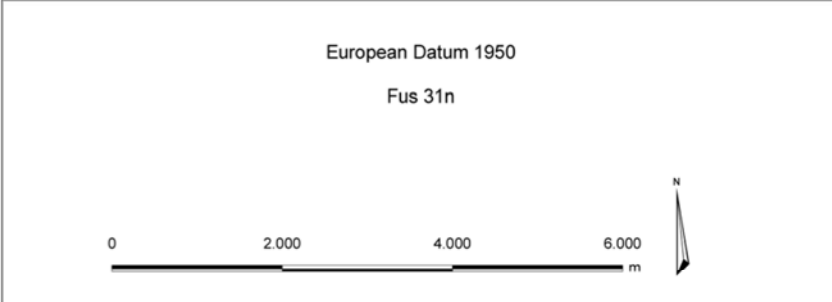
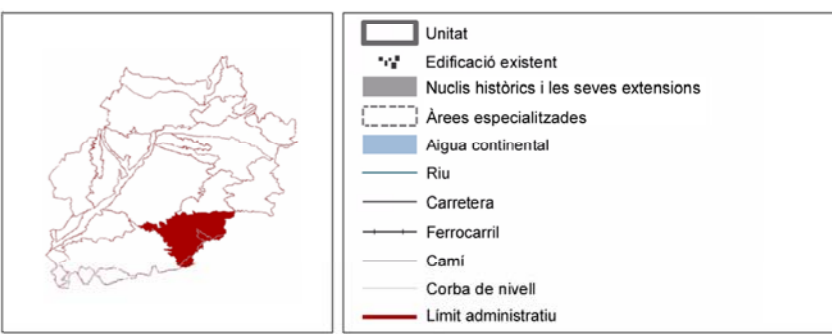


Zones d'interès per a la connectivitat d'espècies d'aus estepàries

Sisó (*Tetrax tetrax*)

Hàbitat d'Interès Comunitari Prioritari

Sòl de valor natural i de connexió



CATÀLEG DE PAISATGE DE TERRES DE LLEIDA

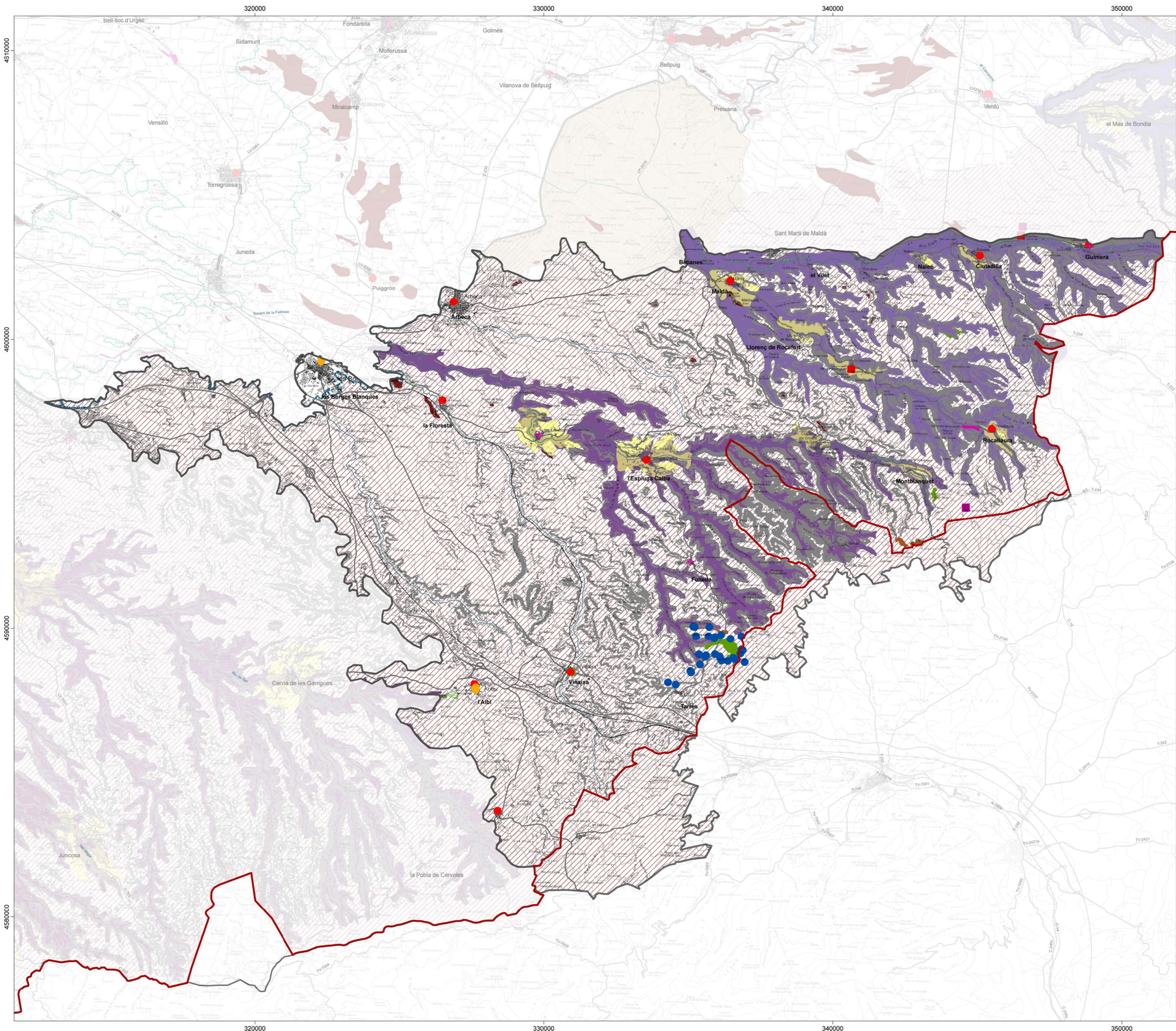
Valors naturals i ecològics

Garrigues baixes i vall del Corb

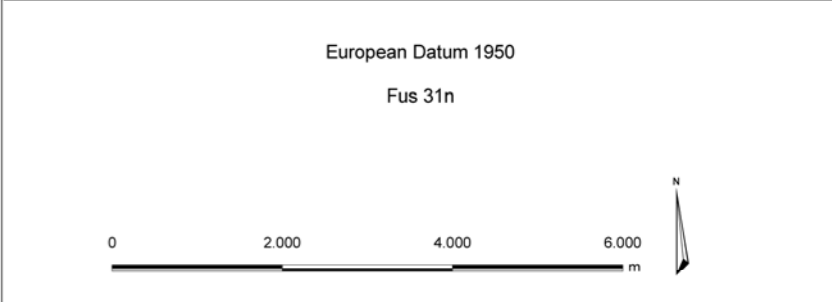
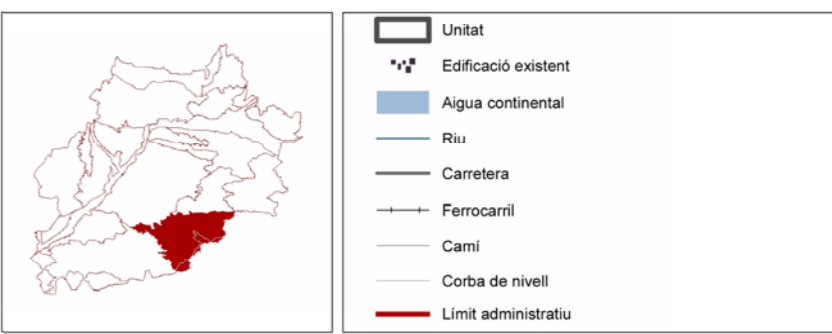
Generalitat de Catalunya
Departament de Política Territorial
i Obres Públiques

Observatori del Paisatge

Agost de 2008



- Valors estètics**
- Patrons agroforestals de l'estructura lineal de valls
- del riu Corb
 - del torrent de la Femosa
- Patrons d'assentaments urbans i els seus paisatges
- Patró d'assentaments urbans de les estructures lineals
- Patrons de boscos mixtos de perennifolis i caducifolis
- Bosc mixt de carrasca i roures
 - Bosc mixt de roure valencià i pins
- Elements configuradors del paisatge agrícola
- Línia canvi regadiu - secà
 - Terrasses
- Elements vegetals singulars
- Canyissar
 - Plantació de pollancre
- Elements morfològics i singularitats
- Estructura morfològica lineal de valls
 - Tossals que estructuraven la trama agrícola
- Valors històrics**
- Forn de calç
 - Art rupestre
 - Castell
 - Zona d'alta densitat de murs de pedra seca
- Valors religiosos i espirituals**
- Església
 - Monestir
 - Santuari
 - Sant/a

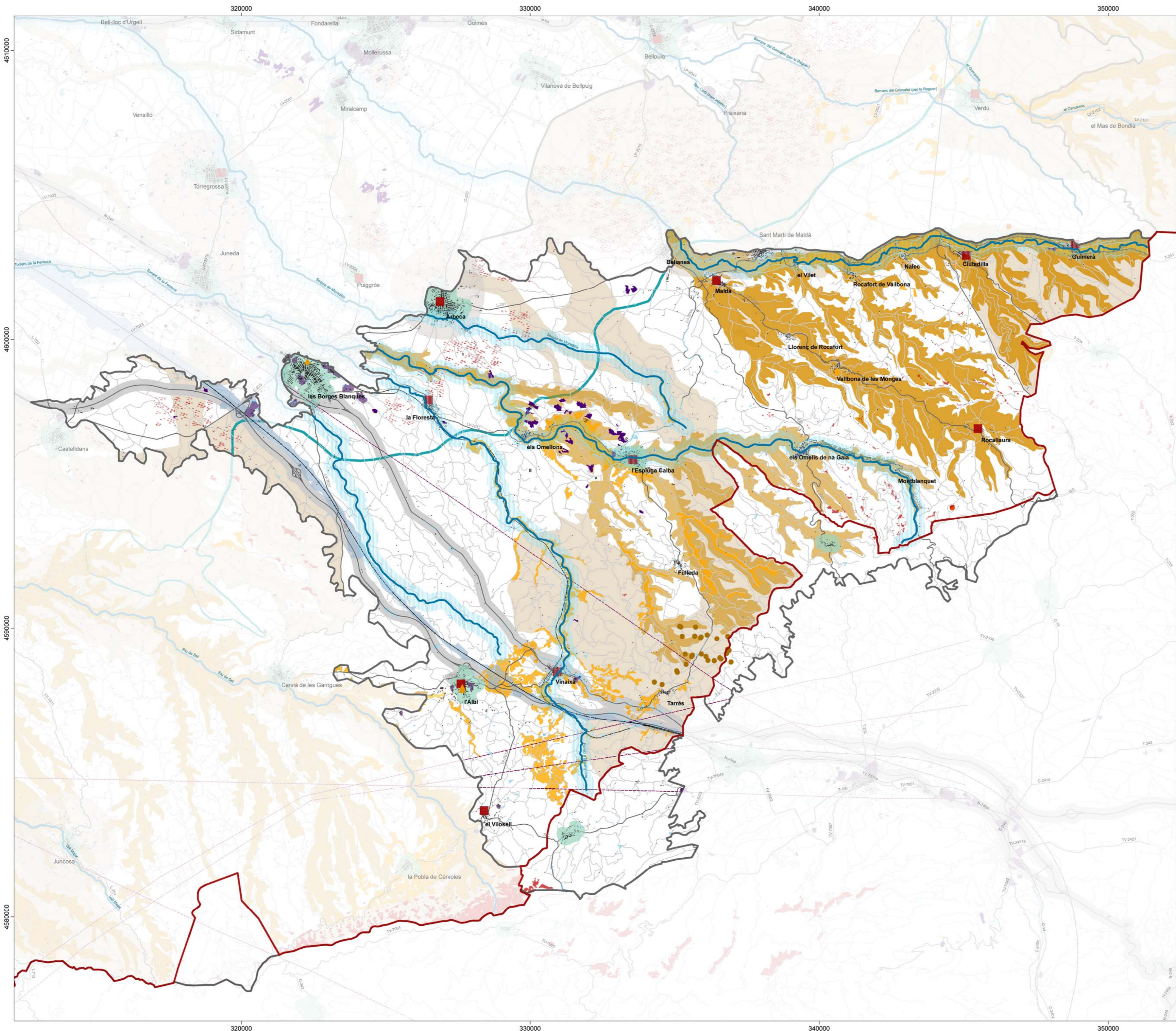


CATÀLEG DE PAISATGE DE TERRES DE LLEIDA
Valors estètics i valors històrics i simbòlics
Garrigues baixes i vall del Corb

Generalitat de Catalunya
Departament de Política Territorial
i Obres Públiques

Observatori del Paisatge

Agost de 2008



Àrees amb valors especials a protegir

- Horitzó persistent
- Sòl de valor natural i de connexió
- Zona d'interès per a la connectivitat de les aus estepàries
- Sisó (*Tetrax tetrax*)
- Patró de les estructures agroforestals lineals de valls
 - del riu Corb
 - del torrent de la Femosa

Àrees de foment de la gestió

- Xarxa hidrogràfica
- Hàbitat de ribera als rius i torrents de la unitat

Traces de vegetació singulars

- Canyissar
- Vinyes

Valors històrics, religiosos, identitaris i entorns immediats

- Monestir
- Santuari
- Art rupestre
- Castell
- Forn de calç

Àrees susceptibles d'accions d'ordenació

- Nou canal Segarra Garrigues
- Linia elèctrica
- Interfase entre el medi urbà i rural
- Zona industrial existent
- Zona d'alta concentració de granges
- Zona nua
- Zona d'activitat extractiva
- TAV
- Carretera

- Unitat
- Edificació existent
- Aigua continental
- Riu
- Carretera
- Ferrocarril
- Cami
- Límit administratiu

European Datum 1950
Fus 31n

CATÀLEG DE PAISATGE DE TERRES DE LLEIDA
Objectius de qualitat paisatgística
Garrigues baixes i vall del Corb

Agost de 2008