

- Miradors**
- 29, Ermita de Sant Eloi
  - 30, Tossal de Montalbà
  - 33, Santuari de la Bovera

- Itineraris Paisatgistics**
- Majoritàriament per carreteres principals
- 25, Sant Martí de Maldà - Verdú
  - 51, Tàrraga - Riudovelles
  - 53, Bellpuig - Belianes

	Unitat
	Edificació existent
	Nucis històriques i les seves extensions
	Àrees especialitzades
	Aigua continental
	Riu
	Carretera
	Ferrocarril
	Cami
	Corba de nivell

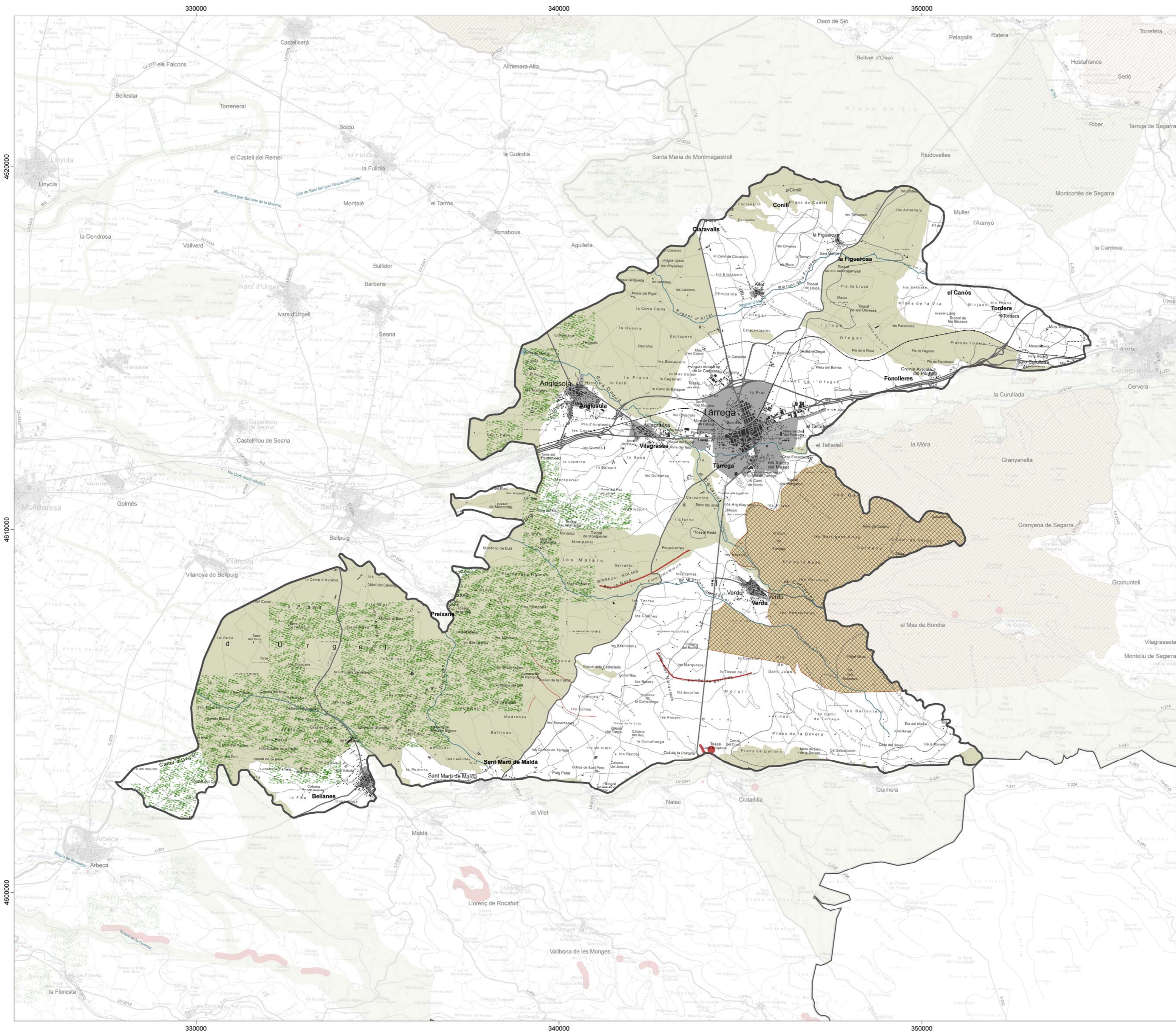
European Datum 1950  
Fus 31n

CATÀLEG DE PAISATGE DE TERRES DE LLEIDA

Miradors i itineraris paisatgistics

Secans de Belianes i d'Ondara

Agost de 2008



- Espais en règim de protecció**
- Xarxa Natura 2000 (ZEPAs + Llocs d'Interès Comunitari LIC)
  - Zona d'Espacial Protecció per a les Aus (ZEPA)
- Zones d'interès per a la connectivitat d'espècies d'aus estepàries**
- Sisó (*Tetrax tetrax*)
- Hàbitat d'Interès Comunitari Prioritari**
- Sòl de valor natural i de connexió

**Legend**

- Unitat
- Edificació existent
- Nucleus històrics i les seves extensions
- Àrees especialitzades
- Aigua continental
- Riu
- Carretera
- Ferrocarril
- Camí
- Corba de nivell

European Datum 1950  
Fus 31n

0 2.000 4.000 m

CATÀLEG DE PAISATGE DE TERRES DE LLEIDA

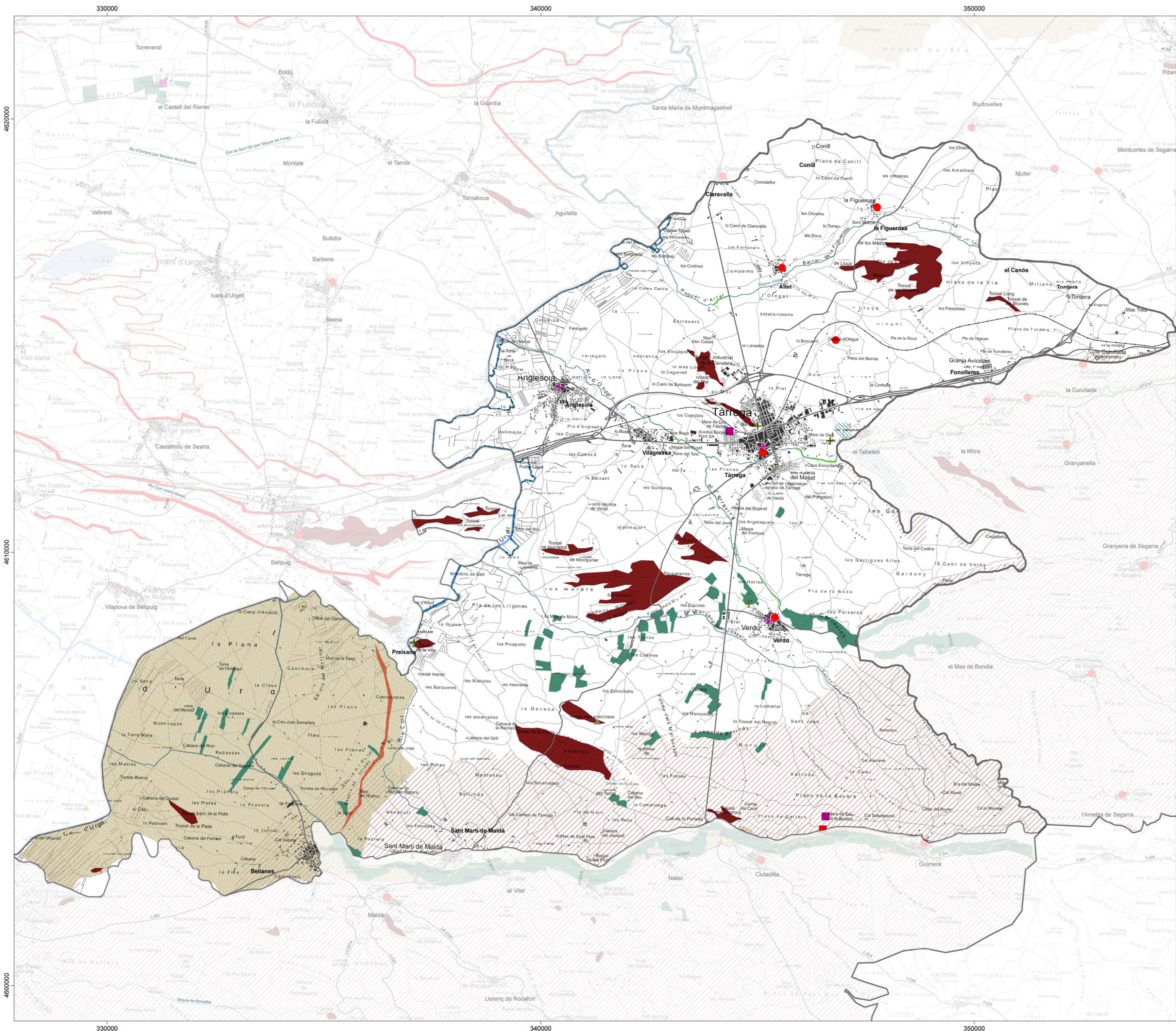
Valors naturals i ecològics

Secans de Belianes i d'Ondara

Generalitat de Catalunya  
Departament de Política Territorial i Obres Públiques

Observatori del Paisatge

Agost de 2008



**Valors estètics**

Elements vegetals singulars

- Canyissar
- Vinyes

Patrons agrícoles significatius

- Conreus herbacis de secà

Elements configuradors del paisatge agrícola

- Línia canvi regadiu - secà
- Terrasses
- Línia de canvi de relleu
- Canal principal

Elements morfològics i singularitats

- Tossals que estructuraven la trama agrícola

**Valors històrics**

- Jaciment arqueològic
- Castell
- Arbre monumental
- Zona d'alta densitat de murs de pedra seca

**Valors religiosos i espirituals**

- Església
- Ermita
- Monestir
- Santuari

- Unitat
- Edificació existent
- Aigua continental
- Riu
- Carretera
- Ferrocarril
- Cami
- Corba de nivell

European Datum 1950

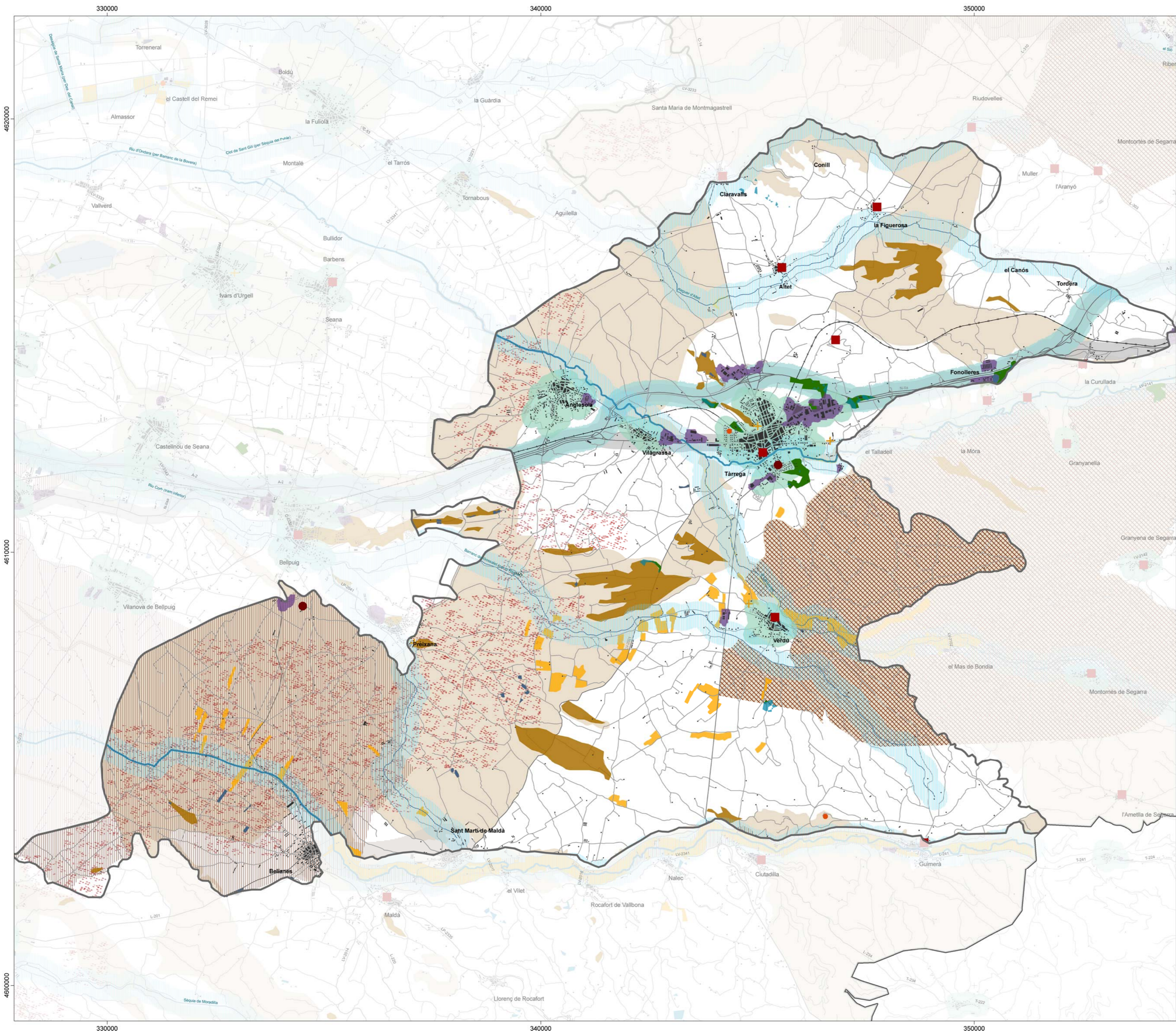
Fus 31n

CATÀLEG DE PAISATGE DE TERRES DE LLEIDA

Valors estètics i valors històrics i simbòlics

Secans de Belianes i d'Ondara

Agost de 2008



### Àrees amb valors especials a protegir

- Tossal
- Patró agrícola significatiu
- Sòl de valor natural i de connexió
- Zona d'interès per a la connectivitat de les aus estepàries
- Sisó (*Tetrax tetrax*)

### Àrees de foment de la gestió

- Xarxa hidrogràfica
- Hàbitat de ribera als rius de la unitat

### Espais de valor ecològic en règim de protecció

- Xarxa Natura 2000 (ZEPAs+Llocs d'Interès Comunitari LIC)
- Zona d'Espècial Protecció per a les Aus (ZEPA)

### Traces singulars de vegetació

- Canyissar
- Vinyes

### Valors històrics, religiosos, identitaris i entorns immediats

- Ermita
- Arbre monumental
- Castell
- Poblat ibèric
- Santuari

### Àrees susceptibles d'accions de gestió

- Linia elèctrica
- Zona industrial existent
- Interfase entre el medi urbà i rural
- Zona d'alta concentració de granges
- Cultiu abandonat
- Cultiu abandonat a prop de zona industrial
- Activitat extractiva abandonada
- Autovia A2
- Carretera

- Unitat
- Edificació existent
- Aigua continental
- Riu
- Carretera
- Ferrocarril
- Cami

European Datum 1950  
Fus 31n

CATÀLEG DE PAISATGE DE TERRES DE LLEIDA  
Objectius de qualitat paisatgística  
Secans de Belianes i d'Ondara

Agost de 2008