

Miradors

- 24, Bellmunt de Segarra
- 25, Rubinat
- 26, Talavera
- 27, Granyena de Segarra
- 28, Montfalcó Murallat

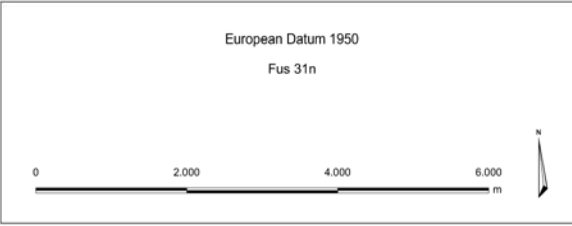
Itineraris paisatgístics

Majoritàriament per carreteres secundàries, pistes forestals o camins

- 10, Bellmunt - Civit
- 8, Cervera - Els Hostalets - Talavera
- 9, Les Oluges - Sant Guim de Freixenet
- 11, Portell - Ivorra - Torà



- ▭ Unitat
- Edificació existent
- Núcils històrics i les seves extensions
- ▭ Àrees especialitzades
- Aigua continental
- Riu
- Carretera
- Ferrocarril
- Camí
- Corba de nivell



CATÀLEG DE PAISATGE DE TERRES DE LLEIDA

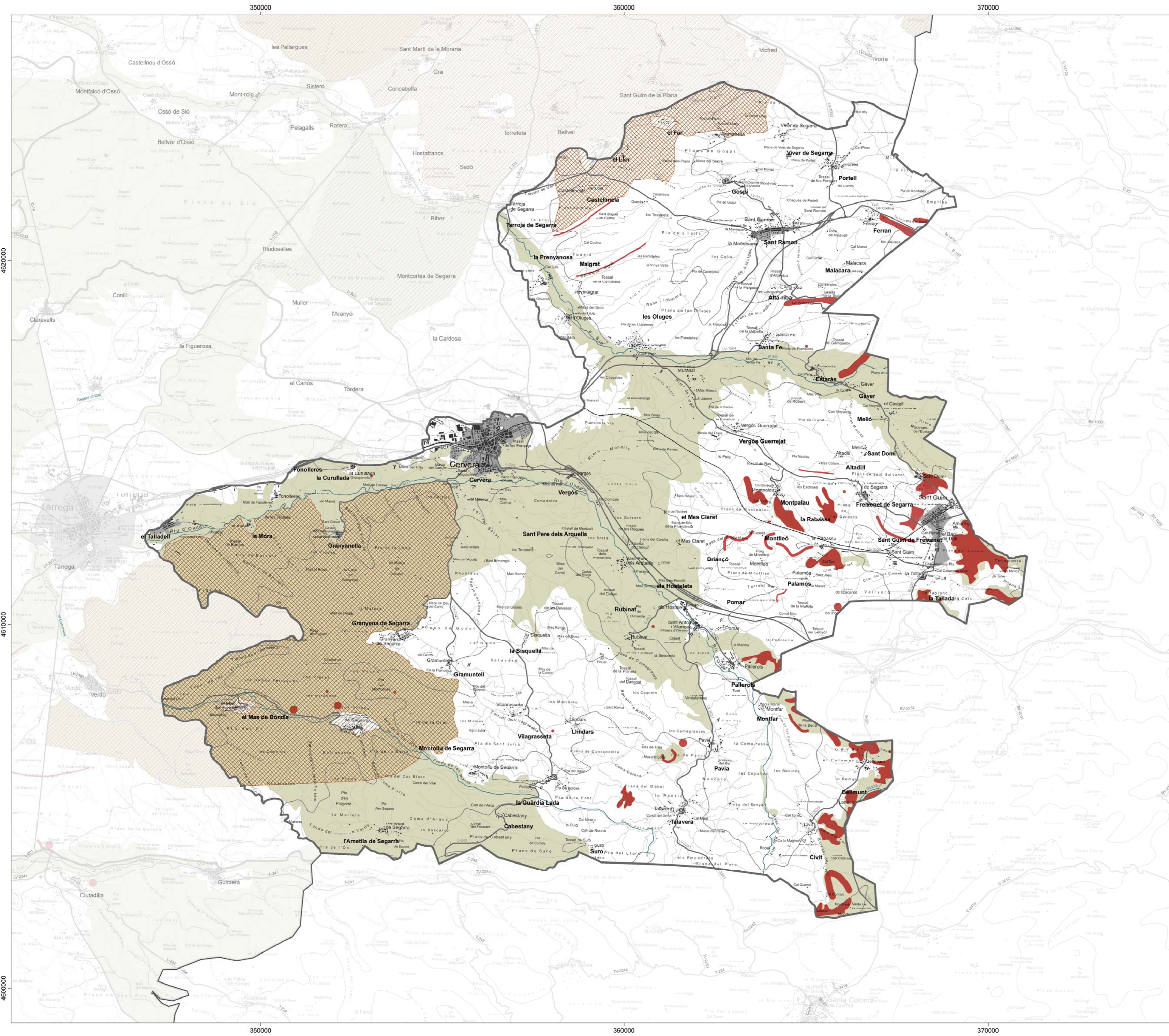
Miradors i itineraris paisatgístics

Costers de la Segarra



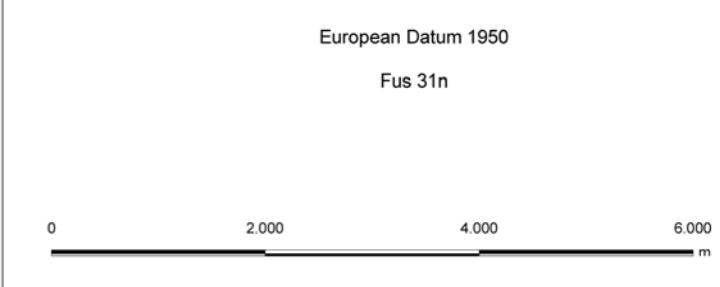
Agost de 2008





- Espais en règim de protecció**
- Xarxa Natura 2000 (ZEPAs + Llocs d'Interès Comunitari LIC)
 - Zona d'Espècial Protecció per a les Aus (ZEPA)
 - Hàbitat d'Interès Comunitari Prioritari
 - Sòl de valor natural i de connexió

- Unitat**
- Edificació existent
 - Nucleus històrics i les seves extensions
 - Àrees especialitzades
 - Aigua continental
 - Riu
 - Carretera
 - Ferrocarril
 - Camí
 - Corba de nivell



CATÀLEG DE PAISATGE DE TERRES DE LLEIDA

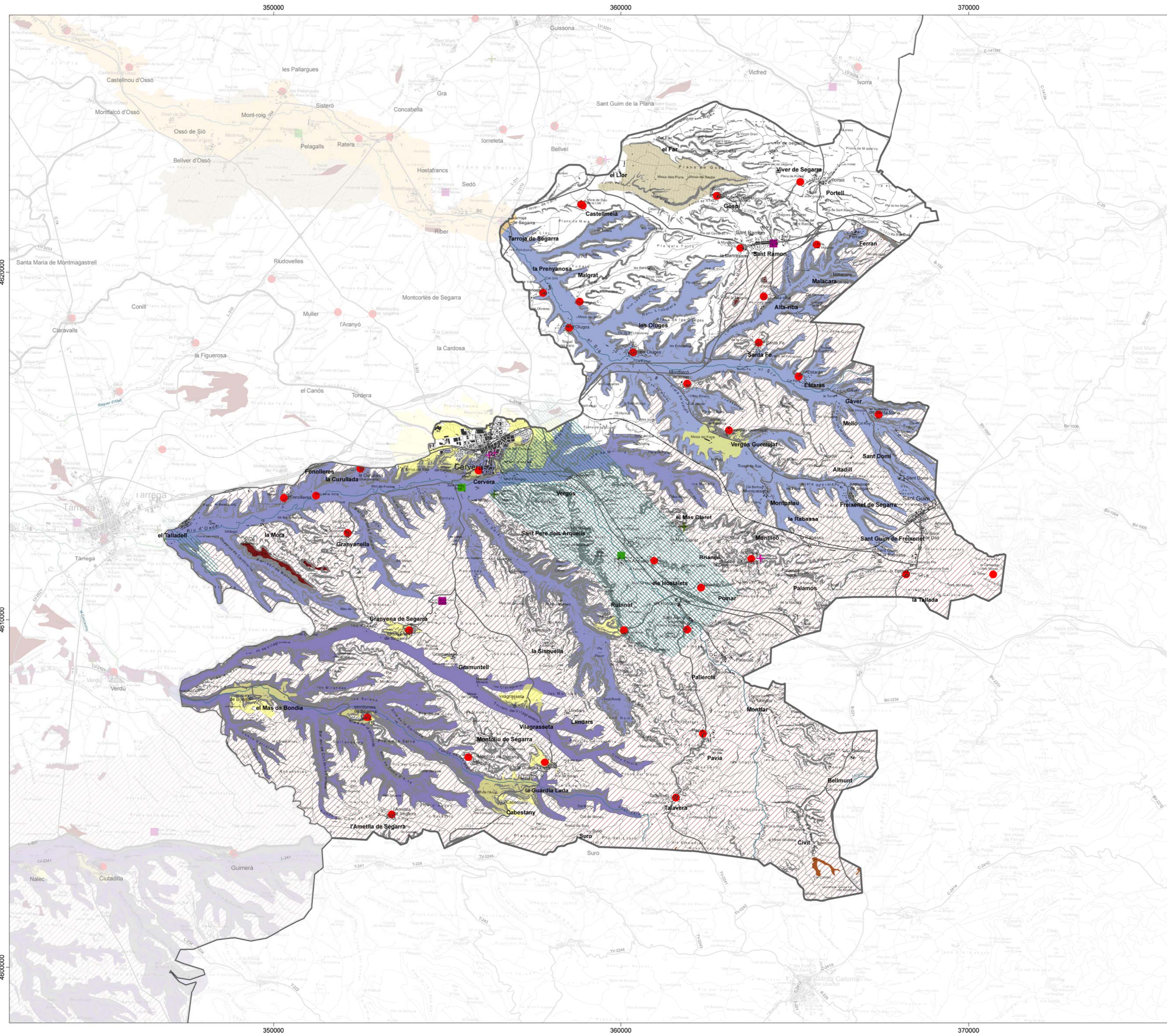
Valors naturals i ecològics

Costers de la Segarra

Generalitat de Catalunya
Departament de Política Territorial i Obres Públiques

Observatori del Paisatge

Agost de 2008



Valors estètics

Elements morfològics i singularitats

- Estructura morfològica lineal de valls
- Tossals que estructuraven la trama agrícola

Patrons d'assentaments urbans i els seus paisatges

- Patró d'assentaments urbans de les estructures lineals

Patrons agroforestals de l'estructura lineal de valls

- del riu Sió
- del riu Ondara
- del Cercavins

Patrons de boscos mixtos de perennifolis i caducifolis

- Bosc mixt de roure valencià i pins

Patrons agrícoles significatius

- Conreus herbacis de secà

Elements vegetals singulars

- Canyissar
- Vinyes

Valors històrics

- Castell
- Arbre d'interès local i comarcal
- Zona d'alta densitat de murs de pedra seca
- Patrimoni geològic

Valors religiosos i espirituals

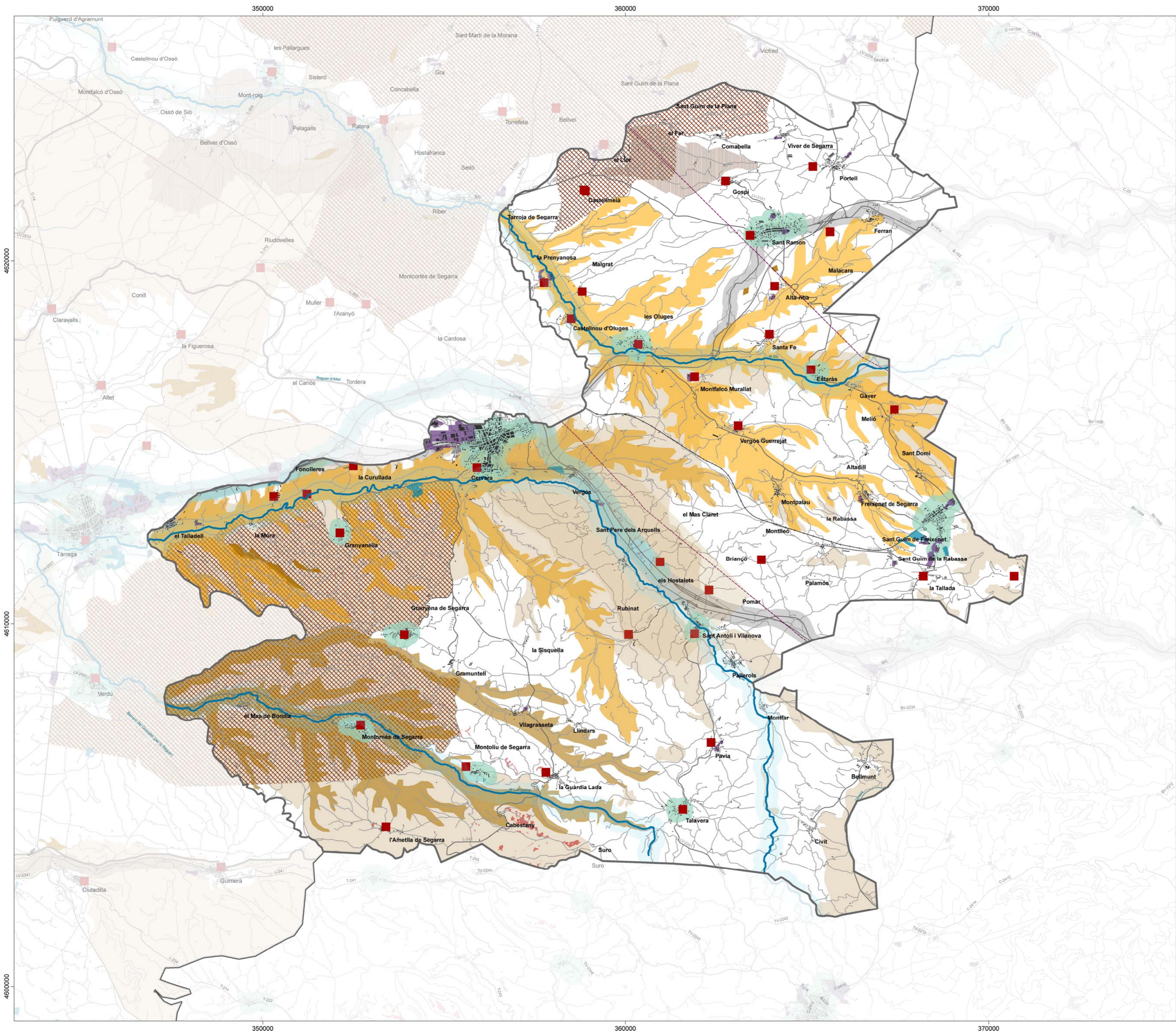
- Església
- Ermita
- Santuari
- Sant/a

- Unitat
- Edificació existent
- Aigua continental
- Riu
- Carretera
- Ferrocarril
- Camí
- Corba de nivell

European Datum 1950
Fus 31n

CATÀLEG DE PAISATGE DE TERRES DE LLEIDA
Valors estètics i valors històrics i simbòlics
Costers de la Segarra

Agost de 2008



Àrees amb valors especials a protegir

- Horitzó persistent
 - Tossal
 - Estructura agrícola tradicional
 - Sòl de valor natural i de connexió
- Patrons de les estructures agroforestals lineals de valls
- del riu Sió
 - del riu Ondara
 - del Cercavins

Àrees de foment de la gestió

- Xarxa hidrogràfica
 - Hàbitat de ribera als rius Ondara, Sió i Cercavins
- Espais de valor ecològic en règim de protecció
- Xarxa Natura 2000 (ZEPA+Llocs d'Interès Comunitari LIC)
 - Zona d'Especial Protecció per a les Aus (ZEPA)

Valors històrics, religiosos, identitaris i entorns immediats

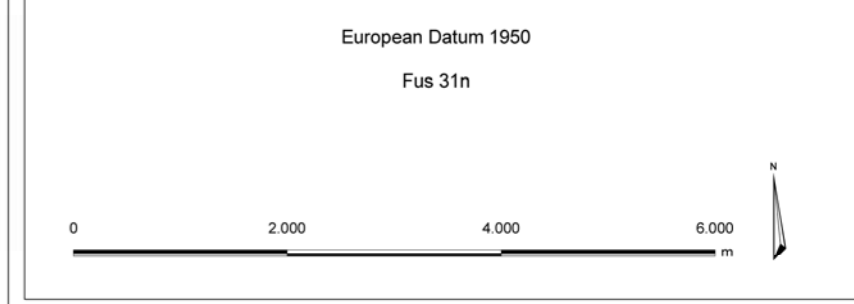
- Jaciment de plantes fòssils
- Castell

Àrees susceptibles d'accions d'ordenació

- Línia elèctrica
- Interfase entre el medi urbà i rural
- Zona industrial
- Cultiu abandonat
- Autovia A2
- Carretera

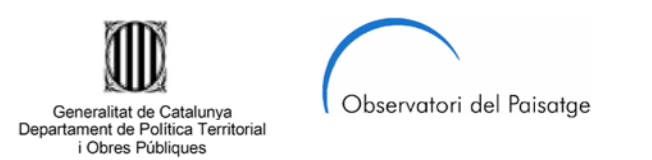


- Unitat
- Edificació existent
- Aigua continental
- Riu
- Carretera
- Ferrocarril
- Camí



CATÀLEG DE PAISATGE DE TERRES DE LLEIDA

Objectius de qualitat paisatgística
Costers de la Segarra



Agost de 2008

