

- Miradors**
- 23, Florejacs
 - 31, L'Aranyó
 - 76, La Donzell d'Urgell
- Itineraris paisatgístics**
- Majoritàriament per carreteres secundàries, pistes forestals o camins
- 26, Agramunt - Coscó
- Majoritàriament per carreteres principals
- 27, Concabella - Montfalcó d'Ossó
 - 30, La Guàrdia d'Urgell - Almonara Alta - Agramunt
 - 51, Tàrraga - Riudovelles

	Unitat
	Edificació existent
	Núclis històrics i les seves extensions
	Àrees especialitzades
	Algua continental
	Riu
	Carretera
	Ferrocarril
	Camí
	Corba de nivell

European Datum 1950
Fus 31n

CATÀLEG DE PAISATGE DE TERRES DE LLEIDA

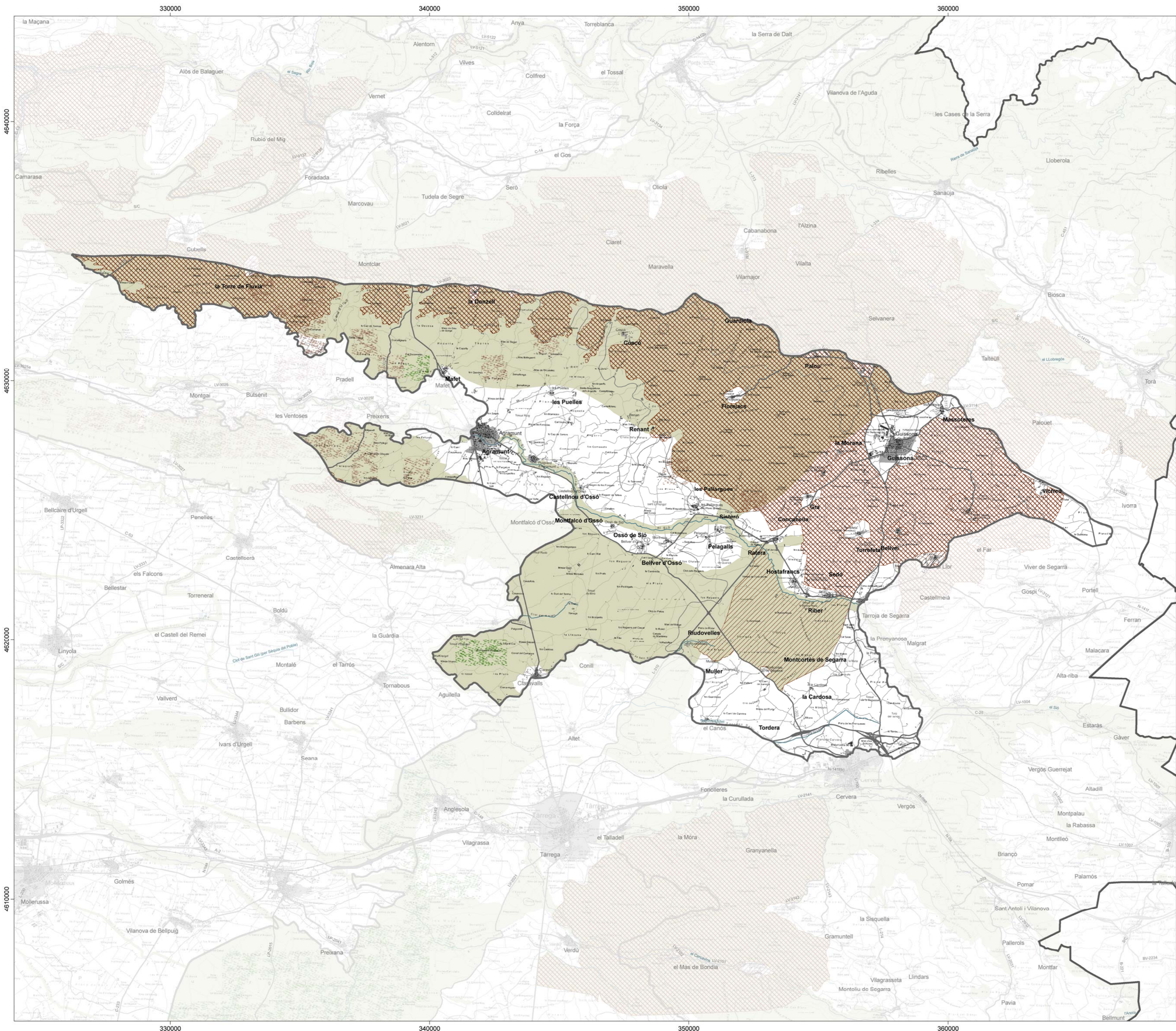
Miradors i itineraris paisatgístics

Ait Sió

Generalitat de Catalunya
Departament de Política Territorial
i Obres Públiques

Observatori del Paisatge

Agost de 2008



- Espais en règim de protecció**
- Xarxa Natura 2000 (ZEPAs + Llocs d'Interès Comunitari LIC)
 - Zona d'Especial Protecció per a les Aus (ZEPA)
- Zones d'interès per a la connectivitat d'espècies d'aus estepàries**
- Esparver cendrós (*Circus pygargus*)
 - Sisó (*Tetrao tetrix*)
- Sòl de valor natural i de connexió

- Unitat
- Edificació existent
- Nuclis històrics i les seves extensions
- Àrees especialitzades
- Aigua continental
- Riu
- Carretera
- Ferrocarril
- Camí
- Corba de nivell

European Datum 1950

Fus 31n

CATÀLEG DE PAISATGE DE TERRES DE LLEIDA

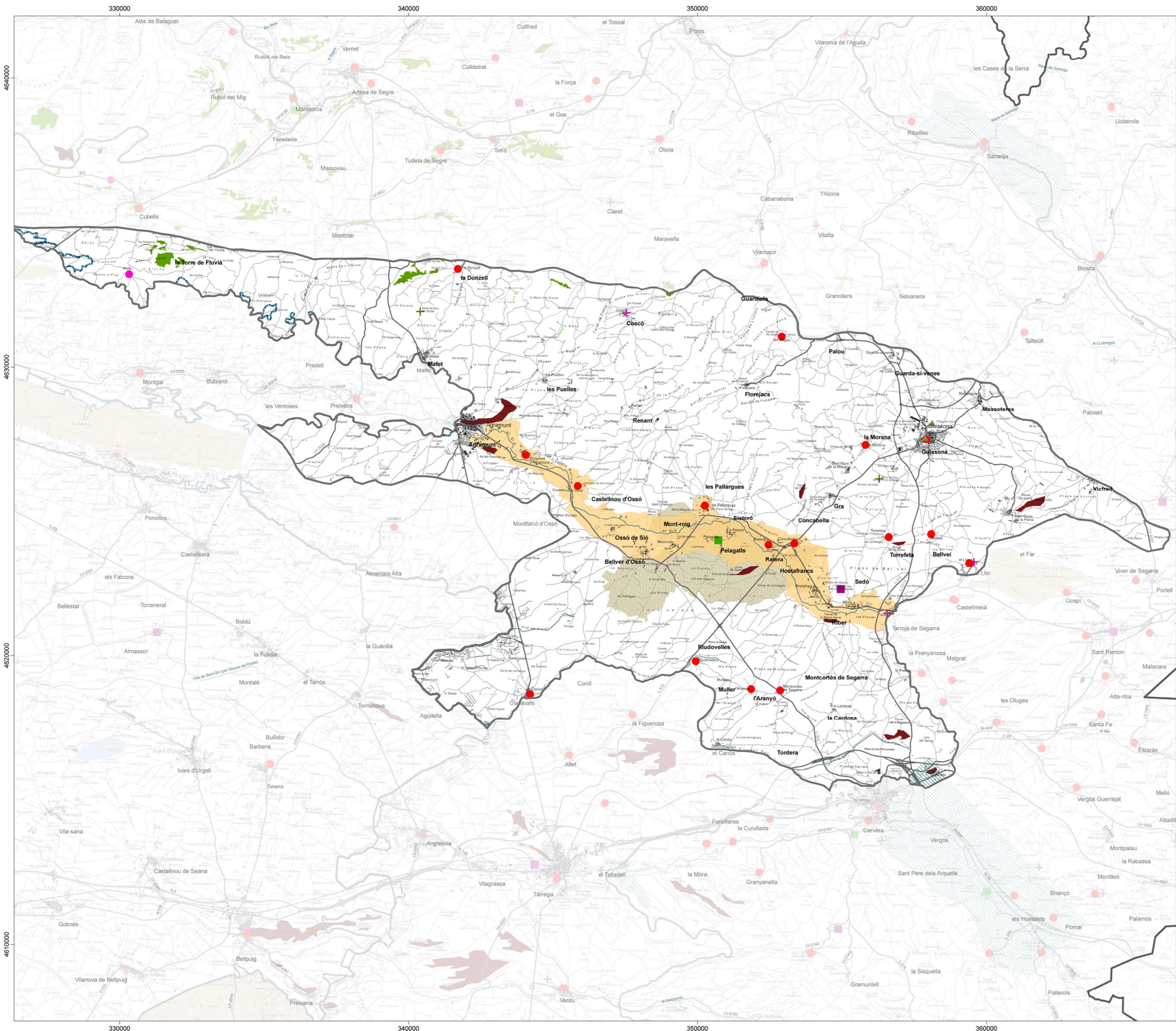
Valors naturals i ecològics

Alt Sió

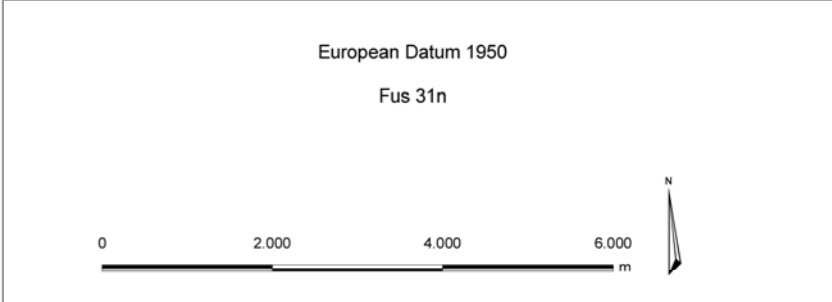
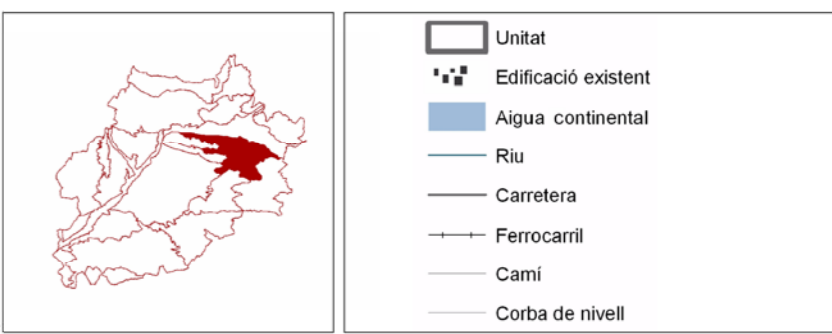
Generalitat de Catalunya
Departament de Política Territorial
i Obres Públiques

Observatori del Paisatge

Agost de 2008



- Valors estètics**
- Patró lineal d'assentaments urbans de la Vall del Sió
 - Patrons agrícoles significatius
 - Conreus herbacis de secà
 - Elements morfològics i singularitats
 - Tossals que structuren la trama agrícola
 - Elements configuradors del paisatge agrícola
 - Línia canvi regadiu - secà
 - Terrasses
- Valors històrics**
- Jaciment arqueològic
 - Activitat extractiva històrica
 - Castell
 - Patrimoni geològic
- Valors religiosos i espirituals**
- Basilica
 - Església
 - Ermita
 - Santuari
 - Sant/a



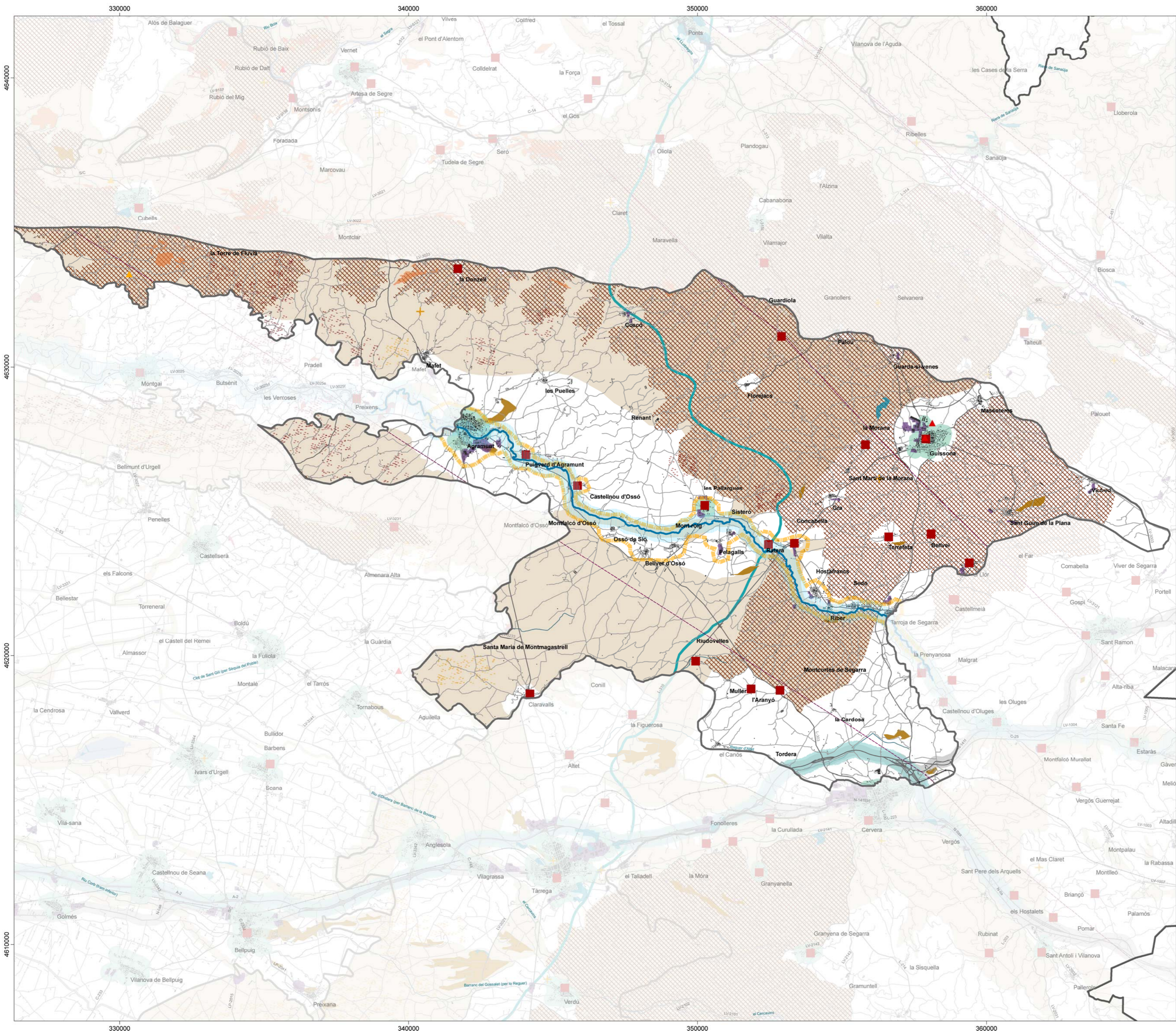
CATÀLEG DE PAISATGE DE TERRES DE LLEIDA
 Valors estètics i valors històrics i simbòlics
 Alt Sió

Generalitat de Catalunya
 Departament de Política Territorial
 i Obres Públiques

Observatori del Paisatge

Agost de 2008





Àrees amb valors especials a protegir

- Tossal
- Patró d'assentaments urbans del riu Sió
- Sòl de valor natural i de connexió
- Zones d'interès per a la connectivitat de les aus estepàries o rapinyaires**
- Esparver cendrós (*Circus pygargus*)
- Sisó (*Tetrax tetrax*)

Àrees de foment de la gestió

- Riu Sió
- Hàbitat de ribera al riu Sió
- Patró amb contrast dels boscos mixtos de carrasca i roures
- Plantació de pollancre
- Espais de valor ecològic en règim de protecció**
- Xarxa Natura 2000 (ZEPAs+Llocs d'Interès Comunitari LIC)
- Zona d'Especial Protecció per a les Aus (ZEPA)

Valors històrics, religiosos, identitaris i entorns immediats

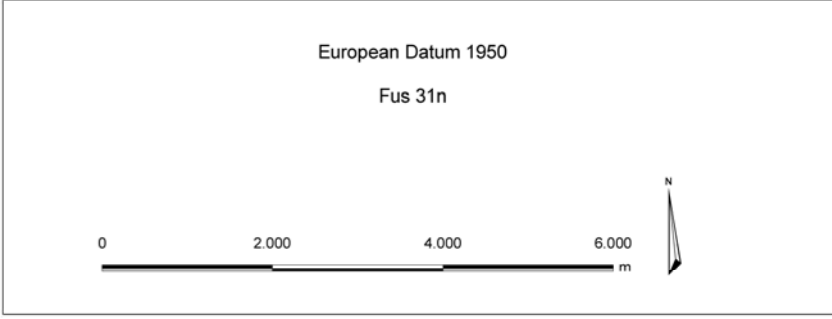
- Jaciment arqueològic
- Activitat extractiva històrica
- Castell
- Ermita

Àrees susceptibles d'accions d'ordenació

- Línia elèctrica
- Nou canal Segarra Garrigues
- Interfase entre el medi urbà i rural
- Zona industrial
- Cultiu abandonat
- Autovia A2
- Carretera



- Unitat
- Edificació existent
- Aigua continental
- Riu
- Carretera
- Ferrocarril
- Camí



CATÀLEG DE PAISATGE DE TERRES DE LLEIDA

Objectius de qualitat paisatgística

Alt Sió



Generalitat de Catalunya
Departament de Política Territorial
i Obres Públiques



Observatori del Paisatge

Agost de 2008



CRPPB Barcelona
Centre de Recerca i Promoció de Paisatge



SigTel
UdL Lab