



## **ELS ELEMENTS CLAU DEL PAISATGE EN L'URBANISME**

**Curs de paisatge.  
Ordenació i gestió a escala local**  
3, 4, 10, 17 i 21 de juny del 2019



## **ÍNDEX**

### **1.- LES DIFERENTS ESCALES D'ORDENACIÓ**

- 1.1. CONTEXTUALITZACIÓ**
- 1.2 PRINCIPALS EINES PER A L'INTEGRACIÓ DEL PAISATGE**

### **2.- LES DIRECTRIUS DEL PAISATGE**

- 2.1. DIRECTRIUS GENERALS**
- 2.2. DIRECTRIUS ESPECÍFIQUES DEL TERRITORI**
- 2.3. ESTUDIS I INFORMES D'IMPACTE I INTEGRACIÓ PAISATGÍSTICA**

### **3.- EXEMPLES I EXPERIÈNCIES A ESCALA LOCAL**

- 3.1. PLÀNOL DE COMPONENTS DEL PAISATGE DEL MUNICIPI DE PERAMOLA**
- 3.2. PLÀNOL D'OBJECTIUS DE QUALITAT PAISATGÍSTICA DE LA VALL CERDANA**
- 3.3. CRITERIS D'ORDENACIÓ PAISATGÍSTICA AL PDU DEL CIRCUIT DE CATALUNYA**
- 3.4. EXEMPLES DE PLANEJAMENT GENERAL**

### **4.- CAP A UN NOU MARC INSTRUMENTAL**

- 4.1. REVISIÓ DE LES ESTRATÈGIES I INSTRUMENTS DE PAISATGE**
- 4.2. LA NOVA LLEI DE TERRITORI**

# [1] LES DIFERENTS ESCALES D'ORDENACIÓ

## 1.1. CONTEXTUALITZACIÓ

### 1.- LES DIFERENTS ESCALES D'ORDENACIÓ

#### 1.1. CONTEXTUALITZACIÓ

1.2. PRINCIPALS EINES PER A L'INTEGRACIÓ DEL PAISATGE

### 2.- LES DIRECTRIUS DEL PAISATGE

2.1. DIRECTRIUS GENERALS

2.2. DIRECTRIUS ESPECIFIQUES DEL TERRITORI

2.3. ESTUDIS I INFORMES D'IMPACTE I INTEGRACIÓ PAISATGÍSTICA

### Catàleg de paisatge

### 3.- EXEMPLES I EXPERIÈNCIES A ESCALA LOCAL

3.1. PLÀNOL DE COMPONENTS DEL PAISATGE DE PERAMOLA

3.2. PLÀNOL D'OBJECTIUS deQUALITAT DE LA VALL CERDANA

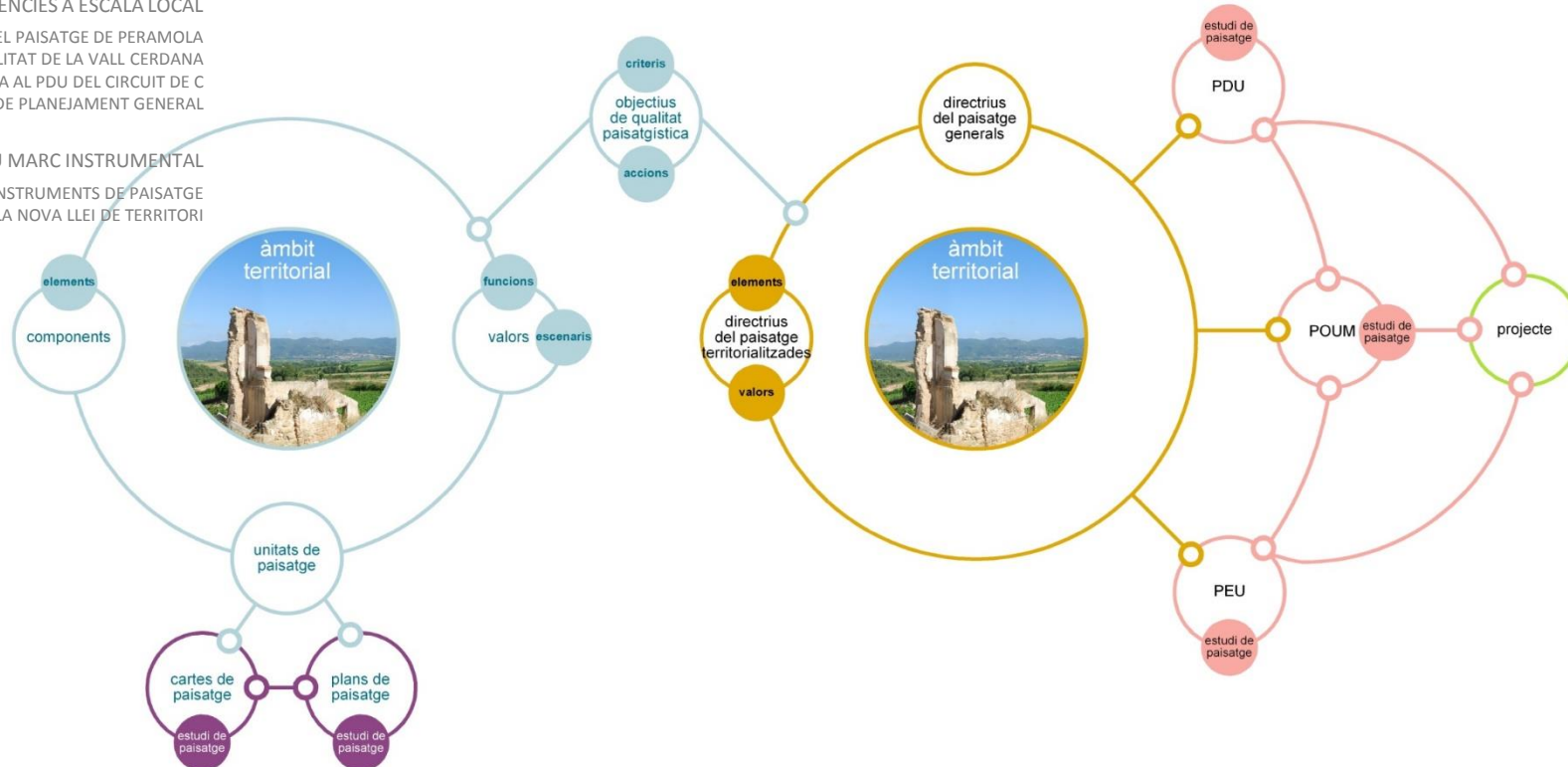
3.3. CRITERIS D'ORDENACIÓ PAISATGÍSTICA AL PDU DEL CIRCUIT DE C

3.4. EXEMPLES DE PLANEJAMENT GENERAL

### 4.- CAP A UN NOU MARC INSTRUMENTAL

4.1. REVISIÓ DE LES ESTRATÈGIES I INSTRUMENTS DE PAISATGE

4.2. LA NOVA LLEI DE TERRITORI



# [1] LES DIFERENTS ESCALES D'ORDENACIÓ

## 1.2. PRINCIPALS EINES PER A LA INTEGRACIÓ DEL PAISATGE

### 1.- LES DIFERENTS ESCALES D'ORDENACIÓ

#### 1.1. CONTEXTUALITZACIÓ

#### 1.2. PRINCIPALS EINES PER A L'INTEGRACIÓ DEL PAISATGE

### 2.- LES DIRECTRIUS DEL PAISATGE

#### 2.1. DIRECTRIUS GENERALS

#### 2.2. DIRECTRIUS ESPECIFIQUES DEL TERRITORI

#### 2.3. ESTUDIS I INFORMES D'IMPACTE I INTEGRACIÓ PAISATGÍSTICA

### 3.- EXEMPLES I EXPERIÈNCIES A ESCALA LOCAL

#### 3.1. PLÀNOL DE COMPONENTS DEL PAISATGE DE PERAMOLA

#### 3.2. PLÀNOL D'OBJECTIUS deQUALITAT DE LA VALL CERDANA

#### 3.3. CRITERIS D'ORDENACIÓ PAISATGÍSTICA AL PDU DEL CIRCUIT DE C

#### 3.4. EXEMPLES DE PLANEJAMENT GENERAL

### 4.- CAP A UN NOU MARC INSTRUMENTAL

#### 4.1. REVISIÓ DE LES ESTRATÈGIES I INSTRUMENTS DE PAISATGE

#### 4.2. LA NOVA LLEI DE TERRITORI

## Catàleg de paisatge

## Pla territorial parcial



# [1] LES DIFERENTS ESCALES D'ORDENACIÓ

## 1.2. PRINCIPALS EINES PER A LA INTEGRACIÓ DEL PAISATGE

### 1.- LES DIFERENTS ESCALES D'ORDENACIÓ

#### 1.1. CONTEXTUALITZACIÓ

##### 1.2. PRINCIPALS EINES PER A L'INTEGRACIÓ DEL PAISATGE

### 2.- LES DIRECTRIUS DEL PAISATGE

#### 2.1. DIRECTRIUS GENERALS

#### 2.2. DIRECTRIUS ESPECÍFIQUES DEL TERRITORI

#### 2.3. ESTUDIS I INFORMES D'IMPACTE I INTEGRACIÓ PAISATGÍSTICA

### 3.- EXEMPLES I EXPERIÈNCIES A ESCALA LOCAL

#### 3.1. PLÀNOL DE COMPONENTS DEL PAISATGE DE PERAMOLA

#### 3.2. PLÀNOL D'OBJECTIUS deQUALITAT DE LA VALL CERDANA

#### 3.3. CRITERIS D'ORDENACIÓ PAISATGÍSTICA AL PDU DEL CIRCUIT DE C

#### 3.4. EXEMPLES DE PLANEJAMENT GENERAL

### 4.- CAP A UN NOU MARC INSTRUMENTAL

#### 4.1. REVISIÓ DE LES ESTRATÈGIES I INSTRUMENTS DE PAISATGE

#### 4.2. LA NOVA LLEI DE TERRITORI

## DETERMINACIONS DEL PAISATGE EN EL PLANEJAMENT TERRITORIAL PARCIAL

|   |                  |  |
|---|------------------|--|
| <b>Pla territorial de l'Alt Pirineu i Aran</b>                  | (AD juliol 2006) | Títol 6. PAISATGE (6 arts.)<br>Disposicions transitòries (3DTs)                |
| <b>Pla territorial de Ponent</b>                                | (AD juliol 2007) |  |
| <b>Pla territorial de les Comarques Centrals</b>                | (AD set. 2008)   |  |
| <b>Pla territorial del Camp de Tarragona</b>                    | (AD gener 2010)  | Títol 6. PAISATGE (8 arts.)  |
| <b>Pla territorial metropolitana de Barcelona</b>               | (AD abril 2010)  | DIRECTRIUS GENERALS DE PAISATGE<br>Art. 1.9 COMPONENTS                         |
| <b>Pla territorial de les Terres de l'Ebre</b> (AD juliol 2010) |                  | DIRECTRIUS DE PAISATGE<br>D. GENERALS o COMPONENTS / D. ESPECÍFIQUES           |
| <b>Pla territorial de les Comarques Gironines</b>               | (AD set. 2010)   | DIRECTRIUS DE PAISATGE<br>D. GENERALS o COMPONENTS / D. ESPECÍFIQUES           |
| <b>Pla territorial del Penedès</b>                              |                  | D. GENERALS o COMPONENTS (N.O.T.)<br>DIRECTRIUS DE PAISATGE<br>D. ESPECÍFIQUES |



## [2] LES DIRECTRIUS DEL PAISATGE

### 2.1. DIRECTRIUS GENERALS

#### 1.- LES DIFERENTS ESCALES D'ORDENACIÓ

##### 1.1. CONTEXTUALITZACIÓ

##### 1.2. PRINCIPALS EINES PER A L'INTEGRACIÓ DEL PAISATGE

#### 2.- LES DIRECTRIUS DEL PAISATGE

##### 2.1. DIRECTRIUS GENERALS

##### 2.2. DIRECTRIUS ESPECIFIQUES DEL TERRITORI

##### 2.3. ESTUDIS I INFORMES D'IMPACTE I INTEGRACIÓ PAISATGÍSTICA

#### 3.- EXEMPLES I EXPERIÈNCIES A ESCALA LOCAL

##### 3.1. PLÀNOL DE COMPONENTS DEL PAISATGE DE PERAMOLA

##### 3.2. PLÀNOL D'OBJECTIUS deQUALITAT DE LA VALL CERDANA

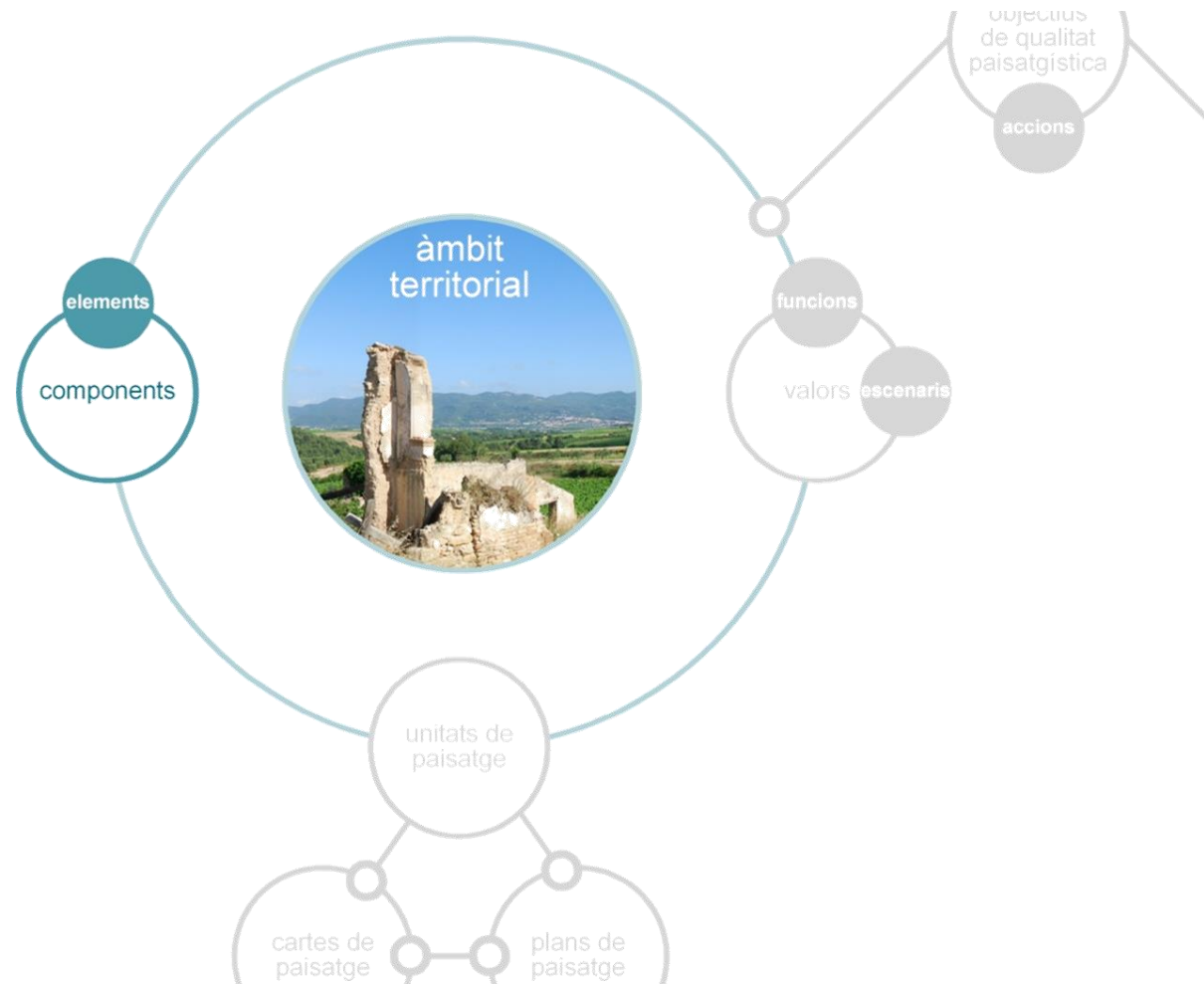
##### 3.3. CRITERIS D'ORDENACIÓ PAISATGÍSTICA AL PDU DEL CIRCUIT DE C

##### 3.4. EXEMPLES DE PLANEJAMENT GENERAL

#### 4.- CAP A UN NOU MARC INSTRUMENTAL

##### 4.1. REVISIÓ DE LES ESTRATÈGIES I INSTRUMENTS DE PAISATGE

##### 4.2. LA NOVA LLEI DE TERRITORI



## [2] LES DIRECTRIUS DEL PAISATGE

### 2.1. DIRECTRIUS GENERALS. COMPONENTS I ELEMENTS DEL PAISATGE

#### 1.- LES DIFERENTS ESCALES D'ORDENACIÓ

- 1.1. CONTEXTUALITZACIÓ
- 1.2. PRINCIPALS EINES PER A L'INTEGRACIÓ DEL PAISATGE

#### 2.- LES DIRECTRIUS DEL PAISATGE

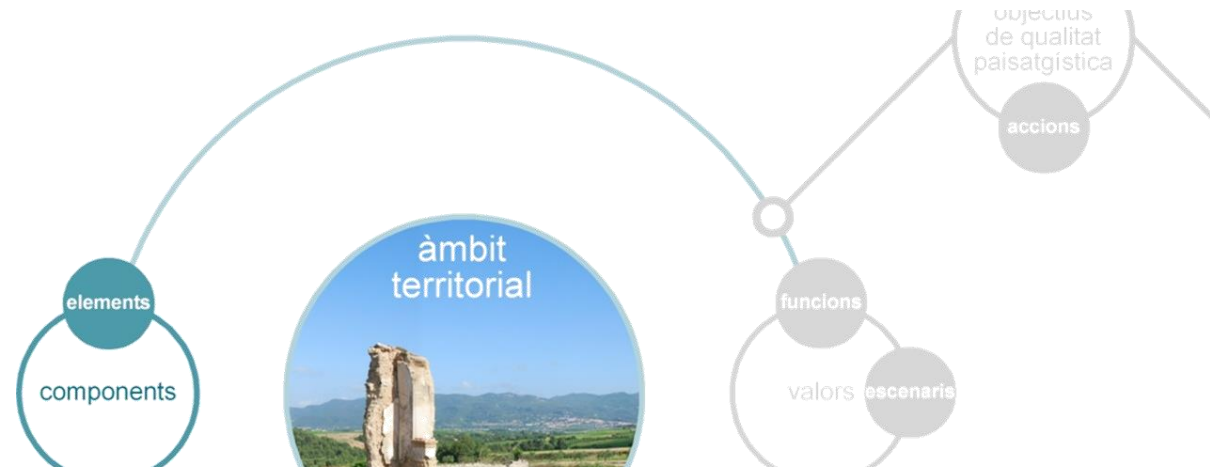
- 2.1. DIRECTRIUS GENERALS
- 2.2. DIRECTRIUS ESPECÍFIQUES DEL TERRITORI
- 2.3. ESTUDIS I INFORMES D'IMPACTE I INTEGRACIÓ PAISATGÍSTICA

#### 3.- EXEMPLES I EXPERIÈNCIES A ESCALA LOCAL

- 3.1. PLÀNOL DE COMPONENTS DEL PAISATGE DE PERAMOLA
- 3.2. PLÀNOL D'OBJECTIUS deQUALITAT DE LA VALL CERDANA
- 3.3. CRITERIS D'ORDENACIÓ PAISATGÍSTICA AL PDU DEL CIRCUIT DE C
- 3.4. EXEMPLES DE PLANEJAMENT GENERAL

#### 4.- CAP A UN NOU MARC INSTRUMENTAL

- 4.1. REVISIÓ DE LES ESTRATÈGIES I INSTRUMENTS DE PAISATGE
- 4.2. LA NOVA LLEI DE TERRITORI



**RELLEU**



**AIGUA**



**VEGETACIÓ NATURAL**



**MODELACIÓ AGRÀRIA**



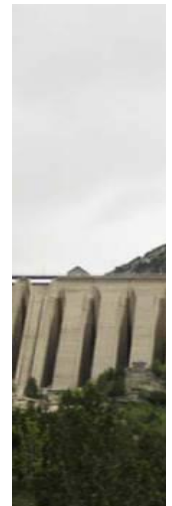
**ASENTAMENTS URBANS**



**CONSTRUC. AÏLLADES**



**INFRAESTRUC. LINEALS**



**ÀREES ESPECIALITZADES**

## [2] LES DIRECTRIUS DEL PAISATGE

### 2.1. DIRECTRIUS GENERALS. ELS VALORS DEL PAISATGE

#### 1.- LES DIFERENTS ESCALES D'ORDENACIÓ

##### 1.1. CONTEXTUALITZACIÓ

##### 1.2. PRINCIPALS EINES PER A L'INTEGRACIÓ DEL PAISATGE

#### 2.- LES DIRECTRIUS DEL PAISATGE

##### 2.1. DIRECTRIUS GENERALS

##### 2.2. DIRECTRIUS ESPECIFIQUES DEL TERRITORI

##### 2.3. ESTUDIS I INFORMES D'IMPACTE I INTEGRACIÓ PAISATGÍSTICA

#### 3.- EXEMPLES I EXPERIÈNCIES A ESCALA LOCAL

##### 3.1. PLÀNOL DE COMPONENTS DEL PAISATGE DE PERAMOLA

##### 3.2. PLÀNOL D'OBJECTIUS deQUALITAT DE LA VALL CERDANA

##### 3.3. CRITERIS D'ORDENACIÓ PAISATGÍSTICA AL PDU DEL CIRCUIT DE C

##### 3.4. EXEMPLES DE PLANEJAMENT GENERAL

#### 4.- CAP A UN NOU MARC INSTRUMENTAL

##### 4.1. REVISIÓ DE LES ESTRATÈGIES I INSTRUMENTS DE PAISATGE

##### 4.2. LA NOVA LLEI DE TERRITORI

### Platja

→ v. Social

### Front urbà

→ v. Històric

→ v. Estètic

→ v. Social

→ v. Productiu

→ v. Identitari

### Església

→ v. Històric

→ v. Estètic

→ v. Identitari

### Serra

→ natural

→ estètic





# [2] LES DIRECTRIUS DEL PAISATGE

## 2.2. DIRECTRIUS ESPECÍFIQUES DEL TERRITORI ELS OBJECTIUS DE QUALITAT PAISATGÍSTICA

### 1.- LES DIFERENTS ESCALES D'ORDENACIÓ

#### 1.1. CONTEXTUALITZACIÓ

#### 1.2. PRINCIPALS EINES PER A L'INTEGRACIÓ DEL PAISATGE

### 2.- LES DIRECTRIUS DEL PAISATGE

#### 2.1. DIRECTRIUS GENERALS

#### 2.2. DIRECTRIUS ESPECÍFIQUES DEL TERRITORI

#### 2.3. ESTUDIS I INFORMES D'IMPACTE I INTEGRACIÓ PAISATGÍSTICA

### 3.- EXEMPLES I EXPERIÈNCIES A ESCALA LOCAL

#### 3.1. PLÀNOL DE COMPONENTS DEL PAISATGE DE PERAMOLA

#### 3.2. PLÀNOL D'OBJECTIUS deQUALITAT DE LA VALL CERDANA

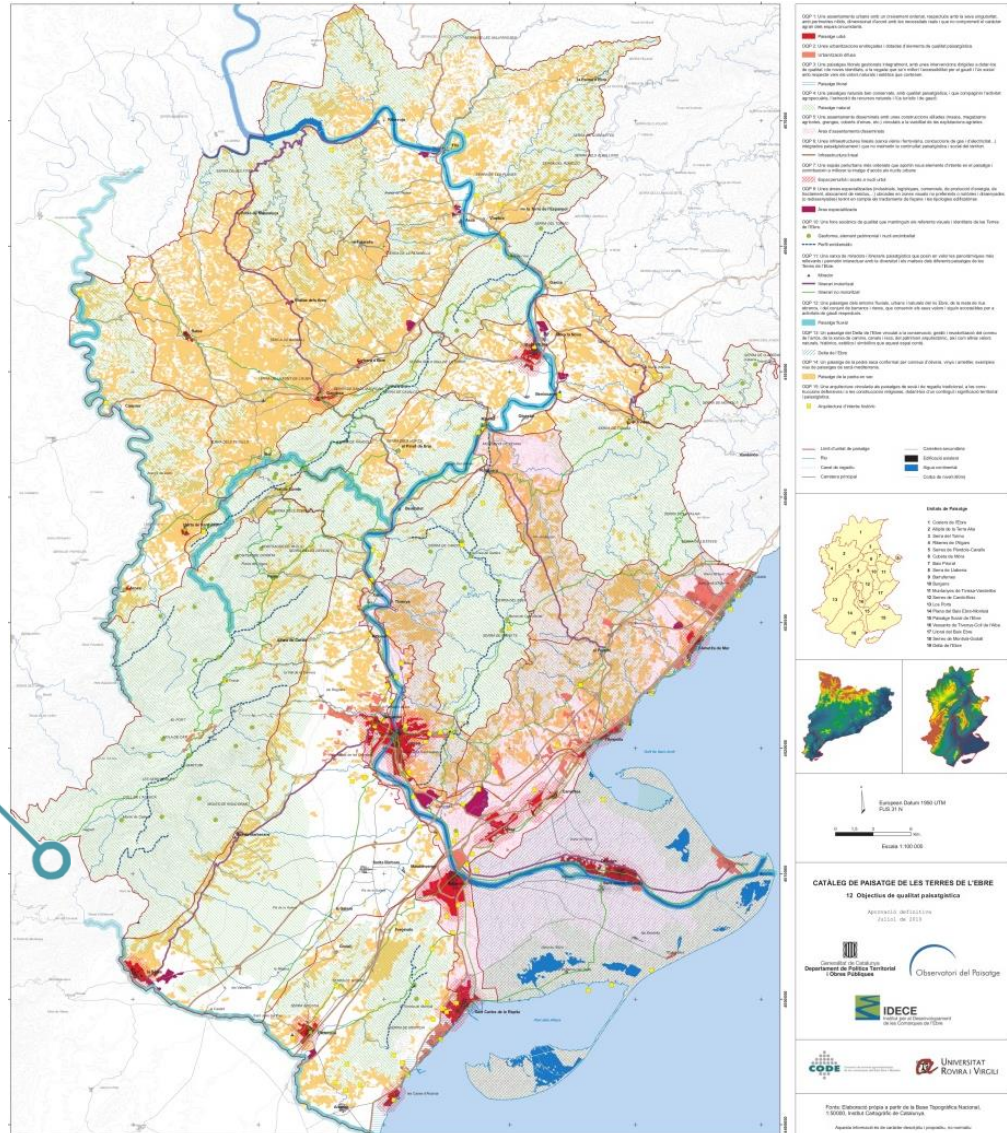
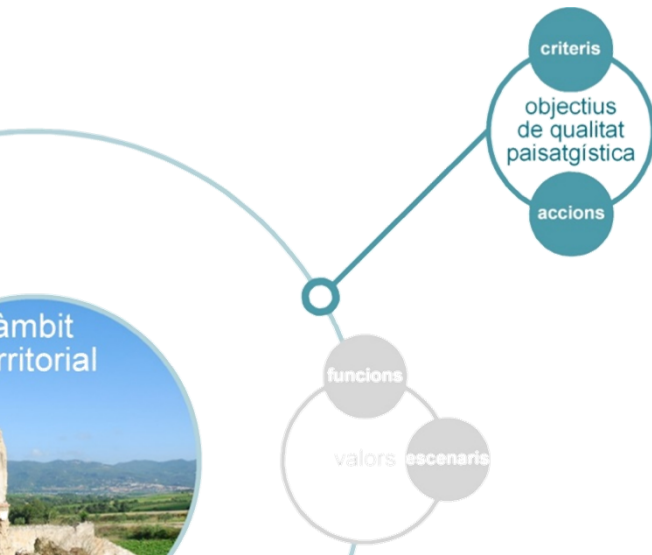
#### 3.3. CRITERIS D'ORDENACIÓ PAISATGÍSTICA AL PDU DEL CIRCUIT DE C

#### 3.4. EXEMPLES DE PLANEJAMENT GENERAL

### 4.- CAP A UN NOU MARC INSTRUMENTAL

#### 4.1. REVISIÓ DE LES ESTRATÈGIES I INSTRUMENTS DE PAISATGE

#### 4.2. LA NOVA LLEI DE TERRITORI



# [2] LES DIRECTRIUS DEL PAISATGE

## 2.3. DIRECTRIUS ESPECÍFIQUES DEL TERRITORI ESTUDIS I INFORMES D'IMPACTE I INTEGRACIÓ PAISATGÍSTICA

### 1.- LES DIFERENTS ESCALES D'ORDENACIÓ

#### 1.1. CONTEXTUALITZACIÓ

#### 1.2. PRINCIPALS EINES PER A L'INTEGRACIÓ DEL PAISATGE

### 2.- LES DIRECTRIUS DEL PAISATGE

#### 2.1. DIRECTRIUS GENERALS

#### 2.2. DIRECTRIUS ESPECÍFIQUES DEL TERRITORI

#### 2.3. ESTUDIS I INFORMES D'IMPACTE I INTEGRACIÓ PAISATGÍSTICA

### 3.- EXEMPLES I EXPERIÈNCIES A ESCALA LOCAL

#### Pla territorial parcial

#### 3.1. PLÀNOL DE COMPONENTS DEL PAISATGE DE PERAMOLA

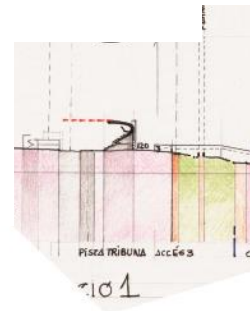
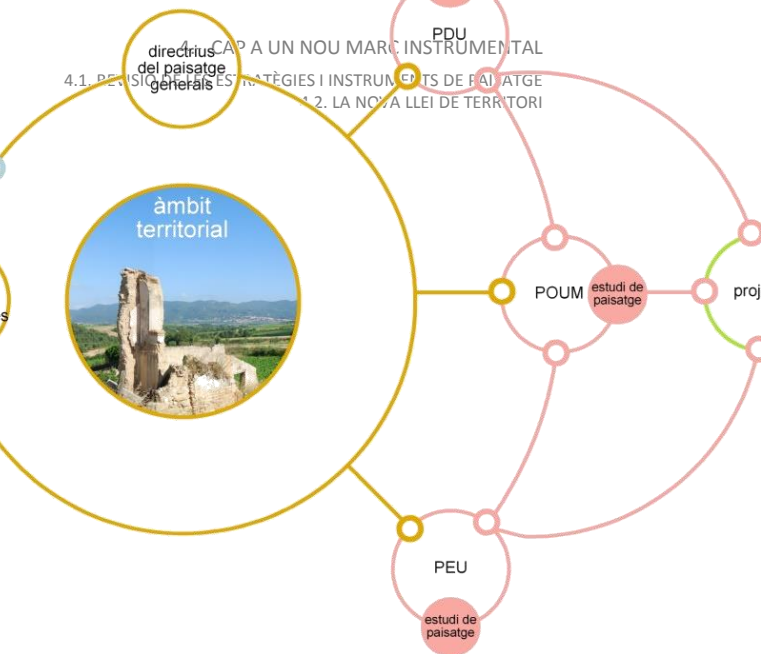
#### 3.2. PLÀNOL D'OBJECTIUS deQUALITAT DE LA VAL·L CERDANA

#### 3.3. CRITERIS D'ORDENACIÓ PAISATGÍSTICA AL PDU D'UNIT DE C

#### 3.4. EXEMPLES DE PLANEJAMENT GENERAL

#### 4.1. REVISIÓ DE LES ESTRATÈGIES I INSTRUMENTS DE PAISATGE

#### 4.2. LA NOVA LLEI DE TERRITORI



- La finalitat d'un Estudi de paisatge (EP) és la d'incorporar la part de paisatge dins el tot que és un Pla director urbanístic (PDU).
- L'EP s'estructura en tres apartats. En el primer d'**Anàlisi**, de manera escalari, es caracteritza el paisatge de l'àmbit del PDU, es detallen els elements amb valor i s'avalua el seu grau d'exposició visual però, també, la percepció social. En el segon de **Diagnosi** es determinen les forces i els canvis del paisatge presents així com la manera d'actuar per a influir en la millora futura del paisatge. Finalment, en el tercer de **Proposta** on es presenten les accions concretes per a transformar de manera harmònica el paisatge de l'àmbit del PDU.
- En l'apartat d'anàlisi, per a facilitar la posterior conversió del paisatge en objecte de planejament, es proposa elaborar només dos plànols. Un plànol de paisatge 1 i un segon de visibilitat acumulada 2; ambdós a la mateixa escala d'estudi de l'àmbit territorial.
- En relació amb l'apartat de proposta cal deixar clar que no existeix una única manera de plantejar les accions. Tot i això es recomana estructurar-les seguint les parts dels criteris d'ordenació del PDU (Programa d'activitats, Sistema d'espais lliures i, equipaments, Xarxes de mobilitat territorial i infraestructures). A més a més es proposa elaborar un tercer plànol de criteris d'ordenació paisatgística 3 per a representar aquestes accions.

- op Document d'objectius i propòsits / Avanç
- ai Document d'aprovació inicial

### anàlisi

#### encaix territorial

Examen de l'encaix de l'àmbit del PDU en relació amb la o les unitats de paisatge. És a dir, es detallarà la funció i el valor de l'àmbit en relació amb el territori de l'entorn.

#### elements amb valor

Examen, d'acord amb el plànol de paisatge, dels elements amb valor agrupats per components. En cada cas es detallaran els exemples més destacats i les funcions i els valors respectius.

#### visibilitat

Examen, d'acord amb el plànol de visibilitat, del grau d'exposició visual dels elements amb valor. Els elements de paisatge (miradors i itineraris), el treball de camp (vistes panoràmiques) i les vistes des de les carreteres, carrers i places (Street view) són les principals fonts d'informació per analitzar la visibilitat.

#### lloc

Examen de les característiques particulars sobre el paisatge (elements, valors, funcions, visibilitat) de cadascun dels sectors o subàmbits del PDU amb la finalitat d'identificar els punts crítics i les potencialitats.

#### percepció

Examen de la percepció de la societat en general i de la ciutadania en particular sobre les voluntats del PDU.

### diagnosi

#### dinàmiques

Determinació dels elements amb valor més fràgils d'acord amb l'anàlisi i els processos de transformació presents a l'àmbit del PDU o a l'entorn.

#### prospectiva

Determinació, d'acord amb les dinàmiques i els objectius del PDU, dels reptes presents i necessaris per assolir el paisatge desitjable.

### proposta

#### criteris

Indicar els criteris d'ordenació paisatgística d'acord amb la diagnosi i el grau de concreció dels criteris d'ordenació del document d'objectius i proposta.

#### criteris

Indicar els criteris d'ordenació paisatgística d'acord amb la diagnosi i el grau de concreció dels criteris d'ordenació del document d'aprovació inicial.





## **[3] EXEMPLES I EXPERIÈNCIES A ESCALA LOCAL**

### **3.1. PLÀNOL DE COMPONENTS DEL PAISATGE DE PERAMOLA E.1/10.000**

#### **1.- LES DIFERENTS ESCALES D'ORDENACIÓ**

##### **1.1. CONTEXTUALITZACIÓ**

##### **1.2. PRINCIPALS EINES PER A L'INTEGRACIÓ DEL PAISATGE**

#### **2.- LES DIRECTRIUS DEL PAISATGE**

##### **2.1. DIRECTRIUS GENERALS**

##### **2.2. DIRECTRIUS ESPECIFIQUES DEL TERRITORI**

##### **2.3. ESTUDIS I INFORMES D'IMPACTE I INTEGRACIÓ PAISATGÍSTICA**

#### **3.- EXEMPLES I EXPERIÈNCIES A ESCALA LOCAL**

##### **3.1. PLÀNOL DE COMPONENTS DEL PAISATGE DE PERAMOLA**

##### **3.2. PLÀNOL D'OBJECTIUS deQUALITAT DE LA VALL CERDANA**

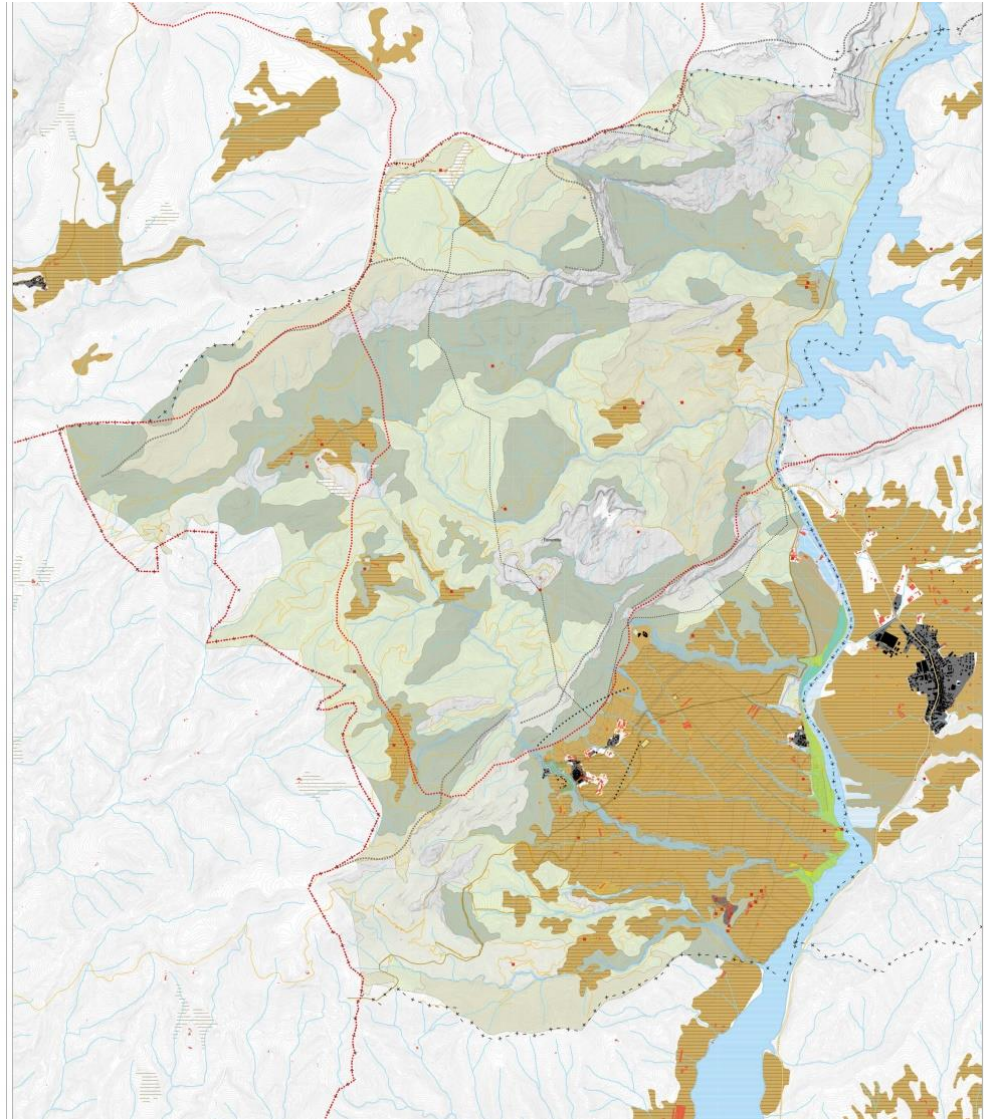
##### **3.3. CRITERIS D'ORDENACIÓ PAISATGÍSTICA AL PDU DEL CIRCUIT DE C**

##### **3.4. EXEMPLES DE PLANEJAMENT GENERAL**

#### **4.- CAP A UN NOU MARC INSTRUMENTAL**

##### **4.1. REVISIÓ DE LES ESTRATÈGIES I INSTRUMENTS DE PAISATGE**

##### **4.2. LA NOVA LLEI DE TERRITORI**



## [3] EXEMPLES I EXPERIÈNCIES A ESCALA LOCAL

### 3.2. PLÀNOL D'OBJECTIUS DE QUALITAT PAISATGÍSTICA DE LA VALL CERDANA. E.1/50.000

#### 1.- LES DIFERENTS ESCALES D'ORDENACIÓ

##### 1.1. CONTEXTUALITZACIÓ

##### 1.2. PRINCIPALS EINES PER A L'INTEGRACIÓ DEL PAISATGE

#### 2.- LES DIRECTRIUS DEL PAISATGE

##### 2.1. DIRECTRIUS GENERALS

##### 2.2. DIRECTRIUS ESPECÍFIQUES DEL TERRITORI

##### 2.3. ESTUDIS I INFORMES D'IMPACTE I INTEGRACIÓ PAISATGÍSTICA

#### 3.- EXEMPLES I EXPERIÈNCIES A ESCALA LOCAL

##### 3.1. PLÀNOL DE COMPONENTS DEL PAISATGE DE PERAMOLA

##### 3.2. PLÀNOL D'OBJECTIUS DE QUALITAT DE LA VALL CERDANA

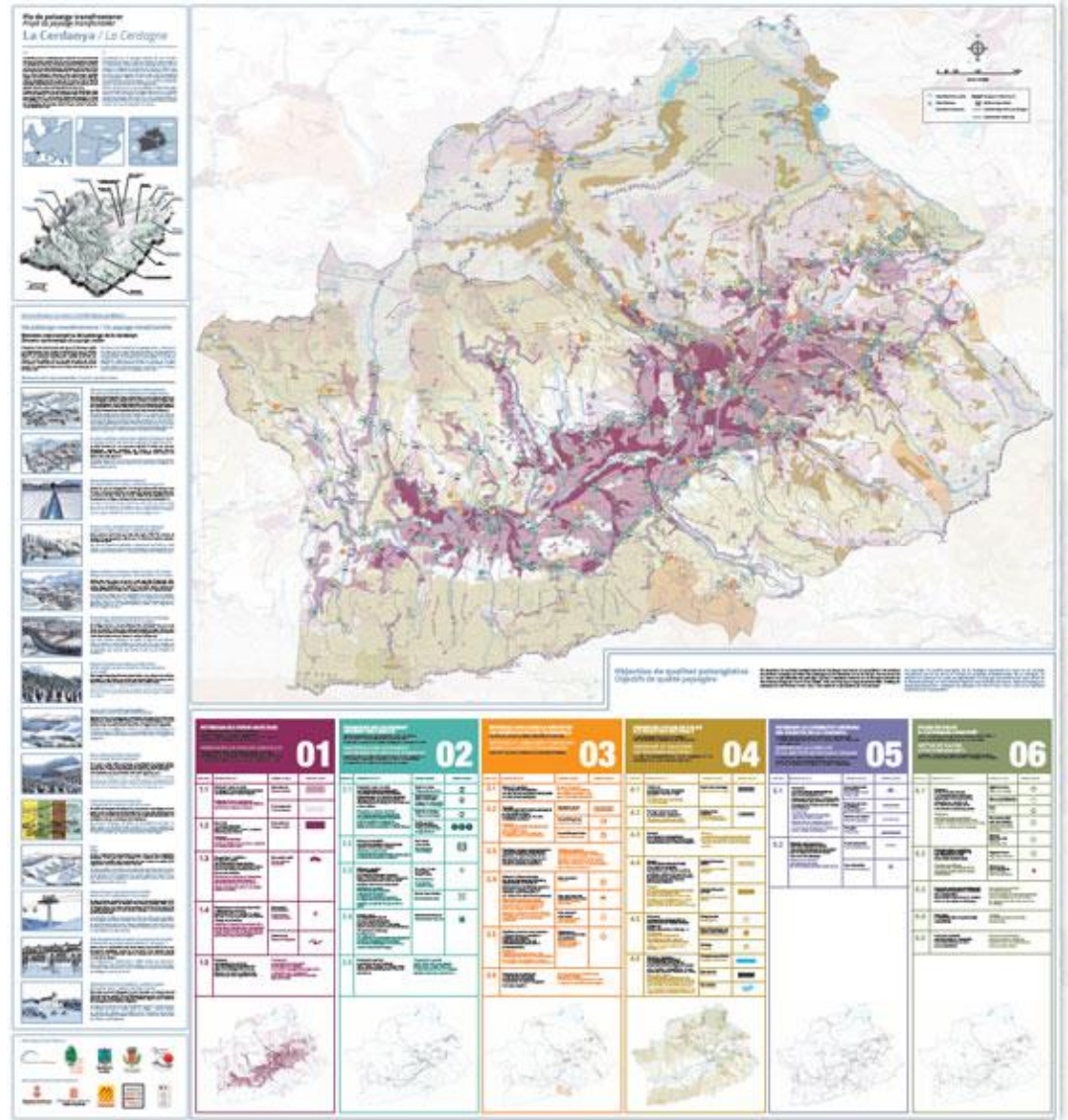
##### 3.3. CRITERIS D'ORDENACIÓ PAISATGÍSTICA AL PDU DEL CIRCUIT DE C

##### 3.4. EXEMPLES DE PLANEJAMENT GENERAL

#### 4.- CAP A UN NOU MARC INSTRUMENTAL

##### 4.1. REVISIÓ DE LES ESTRATÈGIES I INSTRUMENTS DE PAISATGE

##### 4.2. LA NOVA LLEI DE TERRITORI





## [3] EXEMPLES I EXPERIÈNCIES A ESCALA LOCAL

### 3.3. CRITERIS D'ORDENACIÓ URBANÍSTICA AL PDU DEL CIRCUIT DE CATALUNYA

#### 1.- LES DIFERENTS ESCALES D'ORDENACIÓ

- 1.1. CONTEXTUALITZACIÓ
- 1.2. PRINCIPALS EINES PER A L'INTEGRACIÓ DEL PAISATGE

#### 2.- LES DIRECTRIUS DEL PAISATGE

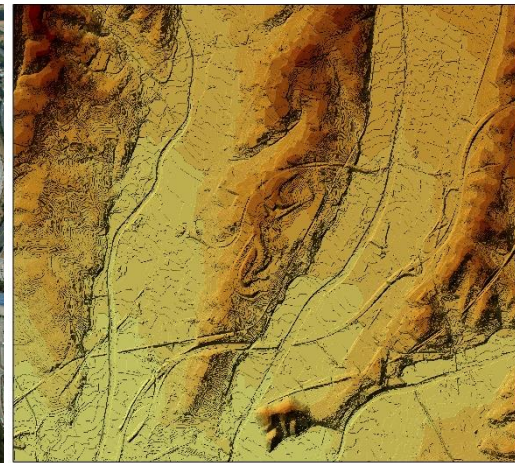
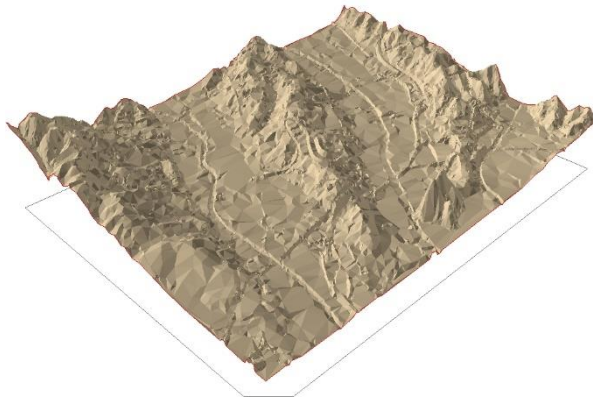
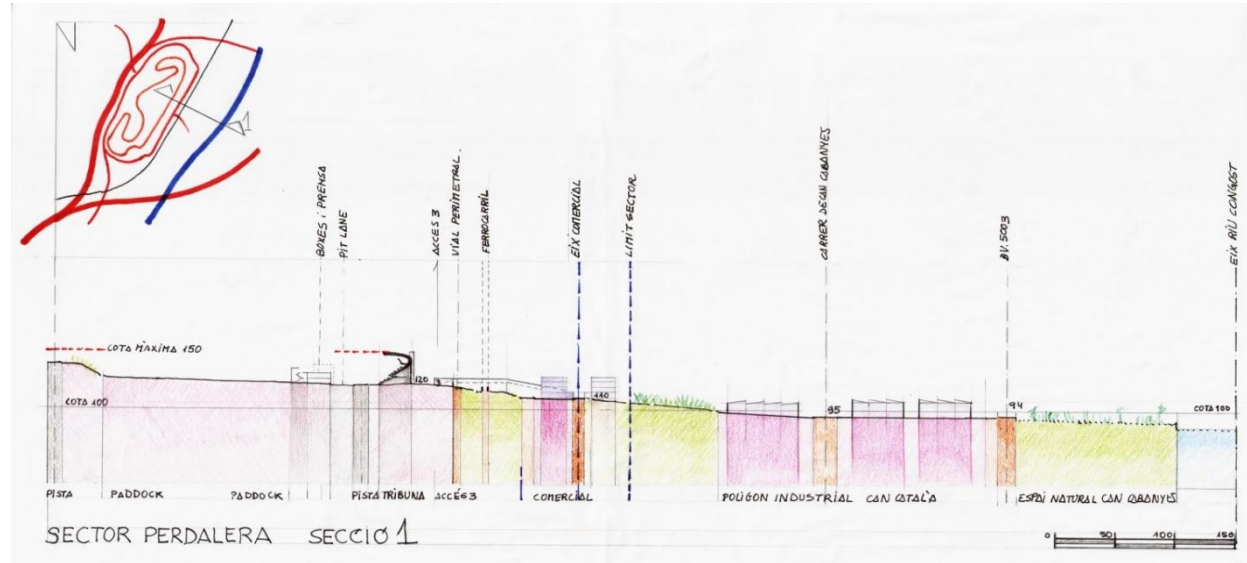
- 2.1. DIRECTRIUS GENERALS
- 2.2. DIRECTRIUS ESPECÍFIQUES DEL TERRITORI
- 2.3. ESTUDIS I INFORMES D'IMPACTE I INTEGRACIÓ PAISATGÍSTICA

#### 3.- EXEMPLES I EXPERIÈNCIES A ESCALA LOCAL

- 3.1. PLÀNOL DE COMPONENTS DEL PAISATGE DE PERAMOLA
- 3.2. PLÀNOL D'OBJECTIUS de QUALITAT DE LA VALL CERDANA
- 3.3. CRITERIS D'ORDENACIÓ PAISATGÍSTICA AL PDU DEL CIRCUIT DE C
- 3.4. EXEMPLES DE PLANEJAMENT GENERAL

#### 4.- CAP A UN NOU MARC INSTRUMENTAL

- 4.1. REVISIÓ DE LES ESTRATÈGIES I INSTRUMENTS DE PAISATGE
- 4.2. LA NOVA LLEI DE TERRITORI



# [3] EXEMPLES I EXPERIÈNCIES A ESCALA LOCAL

## 3.4. EXEMPLES DE PLANEJAMENT GENERAL

### 1.- LES DIFERENTS ESCALES D'ORDENACIÓ

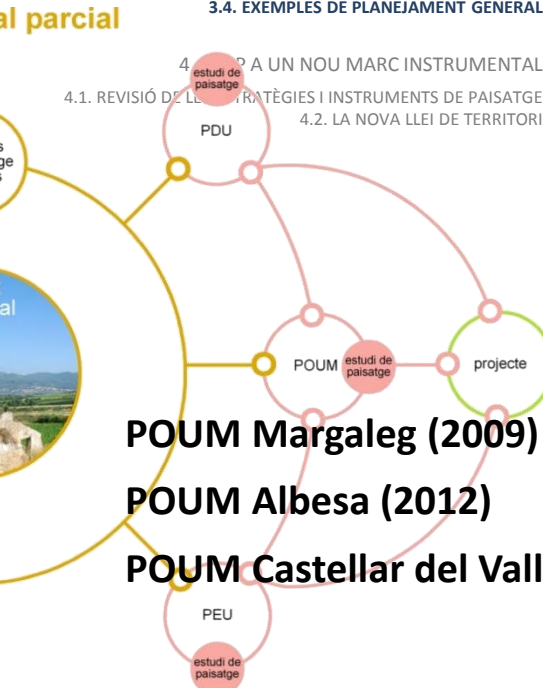
- 1.1. CONTEXTUALITZACIÓ
- 1.2. PRINCIPALS EINES PER A L'INTEGRACIÓ DEL PAISATGE

### 2.- LES DIRECTRIUS DEL PAISATGE

- 2.1. DIRECTRIUS GENERALS
- 2.2. DIRECTRIUS ESPECIFIQUES DEL TERRITORI
- 2.3. ESTUDIS I INFORMES D'IMPACTE I INTEGRACIÓ PAISATGÍSTICA

### 3.- EXEMPLES I EXPERIÈNCIES A ESCALA LOCAL

- 3.1. PLÀNOL DE COMPONENTS DEL PAISATGE DE PERAMOLA
- 3.2. PLÀNOL D'OBJECTIUS de QUALITAT DE LA VALL CERDANA
- 3.3. CRITERIS D'ORDENACIÓ PAISATGÍSTICA AL PDU DEL CIRCUIT DE C
- 3.4. EXEMPLES DE PLANEJAMENT GENERAL



Font:  
 ROYO, Fina; BOSCH, Josep M.  
 (2016). "Un únic sòl", a Simposi Sòl  
 no Urbanitzable. Congrés, Ed. CoAC.  
[https://www.simposisnu.com/  
 comunicacions/page/1](https://www.simposisnu.com/comunicacions/page/1)

- La planificació o l'ordenació del paisatge requereix entendre les diferents classes de sòl com un únic sòl.
- Tots els elements, independentment de la classe de sòl, tenen la mateixa categoria i mantenen entre ells unes relacions de veï més proper basades en unes regles.
- En sòl urbà, la llarga tradició de l'urbanisme fa que les regles de joc s'hagin transformat en unes normes precises amb mides i coeficients.
- En sòl no urbanitzable, les regles de joc no estan escrites però tenen el mateix interès que les regles per a ordenar l'espai urbà.
- Així les coses, el planejament o l'ordenació haurien d'incorporar el paisatge d'una manera més acurada i precisa en la normativa.

## planejament projecte

### directrius

- Incorporar en el planejament urbanístic les directrius del paisatge.

### components

- Identificar en l'article de les normes tots els elements que suporta el territori i que s'agrupen en vuit components.



### valors

- Reconèixer legalment tots els sis valors que qualifiquen els elements i no només el natural i l'històric.



### funcions

### un bé escàs

- Compactar al màxim les construccions, les instal·lacions i els serveis tècnics de les activitats pel fet que l'espai obert és un bé escàs.

### ocupació

- Restringir l'ocupació de l'espai obert d'acord amb la superfície de la parcel·la, amb un topall màxim d'ocupació dels elements a construir però, també, dels espais a urbanitzar (pistes, vials, espais maneig).

### relació i unitat

- Establir condicions de relació i unitat entre els volums nous i els elements construïts preexistents, en el cas d'ampliacions.

### relació amb els elements

- Fixar condicions de relació amb els elements naturals i antròpics de l'entorn (camins, parcel·lari, relleu, vegetació) dins l'àrea on l'actuació esdevé comprensible.

### moviments de terra

- Incloure paràmetres restrictius en relació als moviments de terra i a les grans esplanacions així com prioritzar tècniques tradicionals d'adaptació a la topografia com ara talussos revegetats i murs de pedra seca.

### visibilitat

- Conèixer la visibilitat des de fora i des de dins de l'actuació per a millorar la integració sense recórrer a l'ocultació.

### tancaments

- Incorporar condicions pels tancaments de les finques en que prevalgui la permeabilitat visual i s'eviti la fragmentació de l'espai obert; en cas de ser imprescindible la privacitat fer ús de vegetació d'acompanyament.

### volum

- Considerar el volum com a paràmetre. En aquest sentit, a diferència dels assentaments urbans on s'estableix una alçada màxima reguladora en concordança amb les veïnes, en els espais oberts difícilment una edificació serà vista només des

### composició del conjunt

- Afegir els elements auxiliars i els espais de relació en el concepte unitari de composició del conjunt edificatori. Així com jerarquitzar les alçades en funció de les visibilitats preteses, utilitzant la vegetació com a potencial element de composició i encaix, tenint en compte els patrons i espècies existents.

### materials i color

- Valorar la utilització de materials i sistemes constructius moderns sempre que siguin tècnicament els més apropiats per les dimensions i el programa de les activitats específiques a implantar. L'elecció d'una gamma cromàtica adequada és una qüestió determinant en la qual els colors vernaculars i els de la terra són la millor opció; per contra la gamma dels verds no és aconsellable.





# [4] CAP A UN NOU MARC INSTRUMENTAL

## 4.1. REVISIÓ DE LES ESTRATÈGIES I INSTRUMENTS DE PAISATGE

### 1.- LES DIFERENTS ESCALES D'ORDENACIÓ

- 1.1. CONTEXTUALITZACIÓ
- 1.2. PRINCIPALS EINES PER A L'INTEGRACIÓ DEL PAISATGE

### 2.- LES DIRECTRIUS DEL PAISATGE

- 2.1. DIRECTRIUS GENERALS
- 2.2. DIRECTRIUS ESPECIFIQUES DEL TERRITORI
- 2.3. ESTUDIS I INFORMES D'IMPACTE I INTEGRACIÓ PAISATGÍSTICA

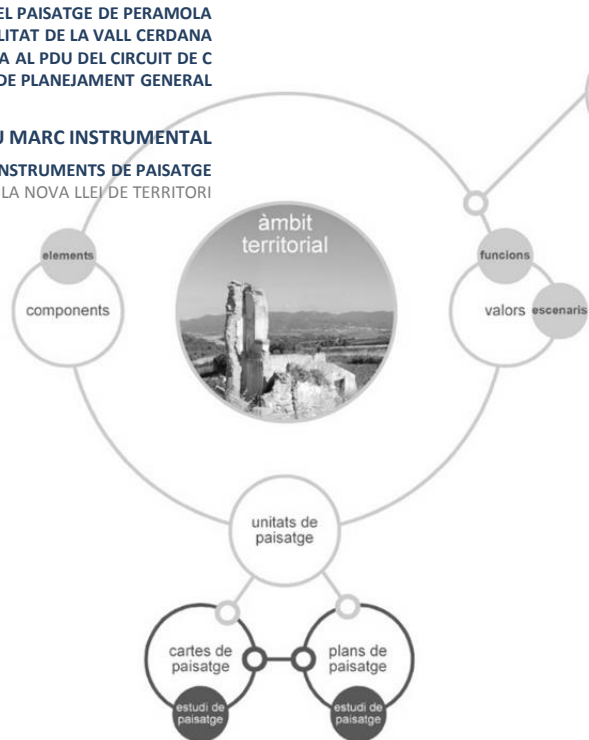
### 3.- EXEMPLES I EXPERIÈNCIES A ESCALA LOCAL

- 3.1. PLÀNOL DE COMPONENTS DEL PAISATGE DE PERAMOLA
- 3.2. PLÀNOL D'OBJECTIUS deQUALITAT DE LA VALL CERDANA
- 3.3. CRITERIS D'ORDENACIÓ PAISATGÍSTICA AL PDU DEL CIRCUIT DE C
- 3.4. EXEMPLES DE PLANEJAMENT GENERAL

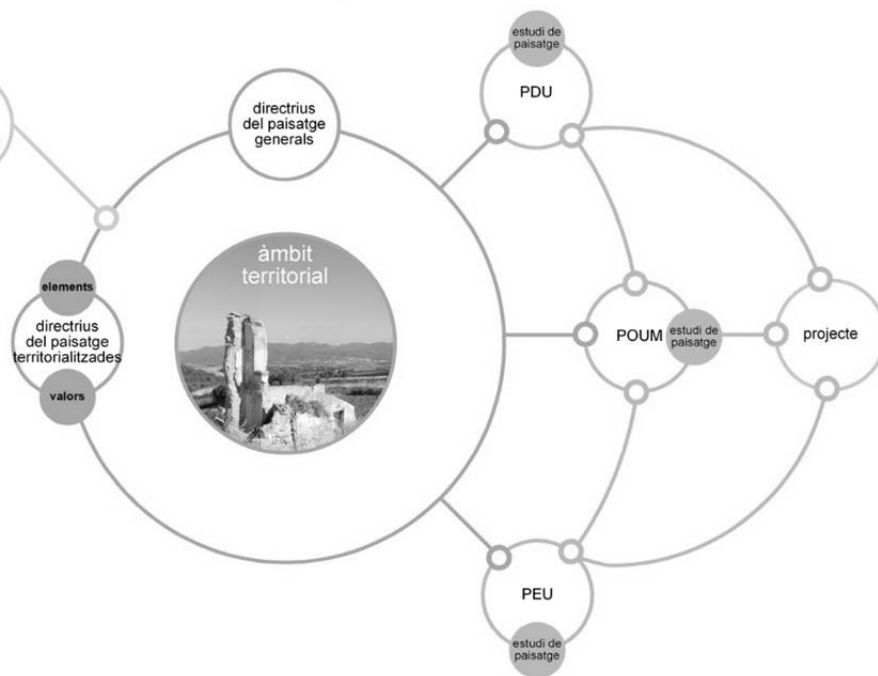
### 4.- CAP A UN NOU MARC INSTRUMENTAL

- 4.1. REVISIÓ DE LES ESTRATÈGIES I INSTRUMENTS DE PAISATGE
- 4.2. LA NOVA LLEI DE TERRITORI

**Catàleg de paisatge**



**Pla territorial parcial**



## **[4] CAP A UN NOU MARC INSTRUMENTAL**

### **4.1. LA NOVA LLEI DE TERRITORI**

#### **1.- LES DIFERENTS ESCALES D'ORDENACIÓ**

- 1.1. CONTEXTUALITZACIÓ
- 1.2. PRINCIPALS EINES PER A L'INTEGRACIÓ DEL PAISATGE

#### **2.- LES DIRECTRIUS DEL PAISATGE**

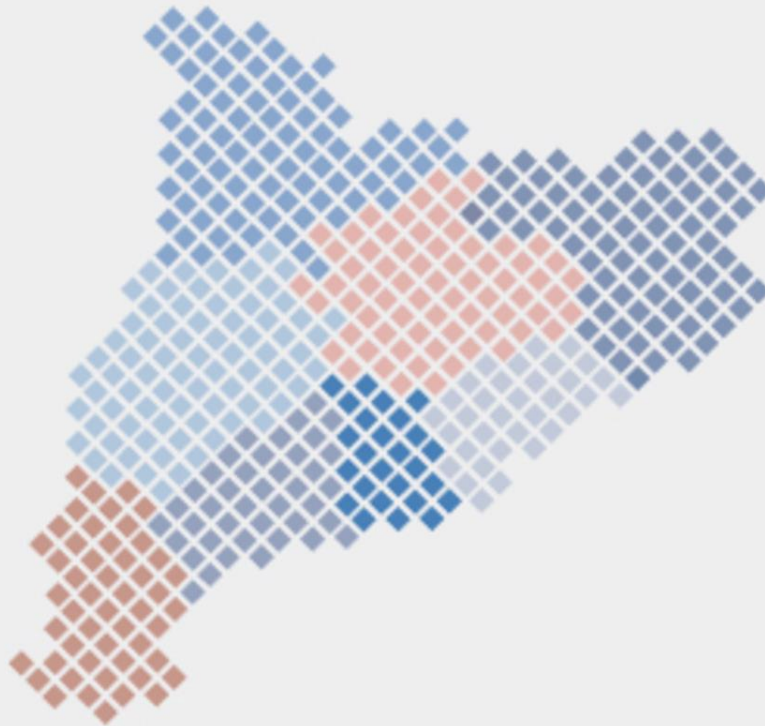
- 2.1. DIRECTRIUS GENERALS
- 2.2. DIRECTRIUS ESPECIFIQUES DEL TERRITORI
- 2.3. ESTUDIS I INFORMES D'IMPACTE I INTEGRACIÓ PAISATGÍSTICA

#### **3.- EXEMPLES I EXPERIÈNCIES A ESCALA LOCAL**

- 3.1. PLÀNOL DE COMPONENTS DEL PAISATGE DE PERAMOLA
- 3.2. PLÀNOL D'OBJECTIUS deQUALITAT DE LA VALL CERDANA
- 3.3. CRITERIS D'ORDENACIÓ PAISATGÍSTICA AL PDU DEL CIRCUIT DE C
- 3.4. EXEMPLES DE PLANEJAMENT GENERAL

#### **4.- CAP A UN NOU MARC INSTRUMENTAL**

- 4.1. REVISIÓ DE LES ESTRATÈGIES I INSTRUMENTS DE PAISATGE
- 4.2. LA NOVA LLEI DE TERRITORI



L'Avantprojecte de



**La Llei de territori**

DOGC 7377 de 25 de maig 2017





moltes gràcies  
jarmengol@gencat.cat