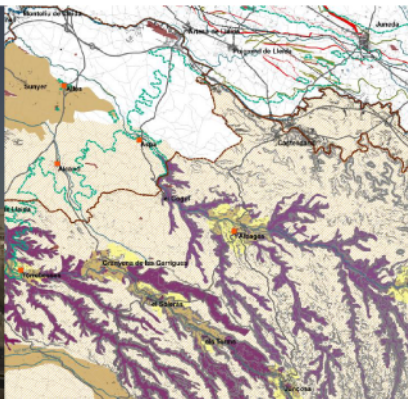


PTOP



Terres de Lleida

Catàleg de
paisatge

Volum I



Memòria

Setembre de 2008

Aprovació definitiva

Aquest document correspon a l'encàrrec realitzat a l'Observatori del Paisatge de Catalunya per part del Departament de Política Territorial i Obres Públiques de la Generalitat de Catalunya per a la realització del **Catàleg de paisatge de la Plana de Lleida**, en el marc de la Llei 8/2005, de 8 de juny, de protecció, gestió i ordenació del paisatge de Catalunya, per la qual es creen els catàlegs de paisatge com a instruments per a la introducció d'objectius de qualitat paisatgística en el planejament territorial a Catalunya, així com en les polítiques sectorials. L'Observatori del Paisatge va establir el 8 de juliol de 2005 un conveni amb la **Universitat Politècnica de Catalunya (UPC)** i un altre amb la **Universitat de Lleida (UdL)** per a la realització del Catàleg i ha exercit les funcions de coordinació, supervisió i revisió dels treballs. El Catàleg de paisatge segueix la metodologia establerta per l'Observatori del Paisatge en el "Prototipus de Catàleg de Paisatge" (maig de 2005).

DIRECCIÓ, COORDINACIÓ,
SUPERVISIÓ I DEFINICIÓ DELS
OBJECTIUS DE QUALITAT
PAISATGÍSTICA:

Joan Nogué. Geògraf. Director de l'Observatori del Paisatge de Catalunya.
Pere Sala. Ambientòleg. Coordinador tècnic de l'Observatori del Paisatge de Catalunya.

DIRECCIÓ DE L'EQUIP TÈCNIC DE LA
UdL:

Cristina Vega-García. Enginyer de Monts i Dra. Eng. en Geodesia i Cartografia. Dep. Enginyeria Agroforestal. Universitat de Lleida (UdL).

DIRECCIÓ DE L'EQUIP TÈCNIC
DE LA UPC:

Jordi Bellmunt. Arquitecte. Director del Centre de Recerca i Projectes de Paisatge (CRPPb). Universitat Politècnica de Catalunya (UPC).

EQUIP TÈCNIC DE LA UdL:

Josep A. Conesa. Geòleg i Dr. en Ciències Biològiques. Dept. Hortofructicultura, Botànica i Jardineria. Universitat de Lleida (UdL).
Sílvia Espinal i Utgés. Llicenciada en Ciències Ambientals. Laboratori de SIG i Teledetecció. Dep. Medi Ambient i Ciències del Sòl. Universitat de Lleida (UdL).
José Antonio Martínez Casasnovas. Dr. Enginyer Agrònom. Laboratori de SIG i Teledetecció. Dep. Medi Ambient i Ciències del Sòl. Universitat de Lleida (UdL).
Joan Pedrol. Enginyer Agrònom. Dep. Hortofructicultura, Botànica i Jardineria. Universitat de Lleida (UdL).

EQUIP TÈCNIC DE LA UPC:

Maria Goula. Arquitecte. Investigadora principal del Centre de Recerca i Projectes de Paisatge (CRPPb). Universitat Politècnica de Catalunya (UPC).
Anna Zahonero. Biòloga, Investigadora principal del Centre de Recerca i Projectes de Paisatge (CRPPb). Universitat Politècnica de Catalunya (UPC).

INVESTIGADORS DEL CRPPb (UPC):

Ioanna Spanou, Arquitecte, coordinació del projecte
Claudia Illanes, Arquitecte
Anna Pujol, Arquitecte
Margherita Neri, Arquitecte
Andrew Harris, Arquitecte
Eleonora Barone, Arquitecte

REDACCIÓ D'INFORMES :	Mercè Francés , Enginyer de Forest (UdL) Daniel Paül , Llicenciat en Geografia (UdL)
EQUIP DE PARTICIPACIÓ I CONSULTA CIUTADANA:	Xavier Sabaté . Ambientòleg consultor. X3 Estudis Ambientals (coordinació) Xavier Basora . Ambientòleg consultor. X3 Estudis Ambientals Eulàlia Comas . Biòloga consultora Anna Giribet . Ambientòloga consultora. X3 Estudis Ambientals Jordi Romero . Ambientòleg consultor. X3 Estudis Ambientals.
COL-LABORACIÓ EXTERNA:	Jordi Grau . Ambientòleg Valerià Paül . Doctor en Geografia Arnau Queralt . Ambientòleg. Master en Gestió Pública Ramon Queralt . Ambientòleg. La Llena, Serveis i Projectes Ambientals.
ALTRES COL-LABORACIONS:	Jorge Alcázar , MACS-UdL; Ignasi Aldomà , GEOSOC-UdL; Jaume Arnó , EAGROF-UdL; Jaume Boixadera , UdL-DARP; Isabel Bovet , HBJ-UdL; Gemma Bretcha , Observatori del Paisatge; Lluís Brotons , CTFCatalunya; Lluís Cots , EAGROF-UdL; Enrica Dall'Ara , Arquitecte; Esther Fanlo , Ajuntament de Lleida-La Paeria; Rosario Fanlo , PVCF-UdL; Sílvia Fornells , Llicenciada en Filosofia; Assu Gil , doctorant UdL; Izascun González , Estudiant d'Arquitectura; Anna Jiménez , Observatori del Paisatge; Josep Maria Jové , EAGROF-UdL; Maria del Mar López-Gay , Geògrafa; Clara Llana , MACS-UdL; Josep Maria Llop , Ajuntament de Lleida-La Paeria; Pilar Mallol , MACS-UdL; Raquel Marín , estudiant UdL; Anna Montero , Observatori del Paisatge; Jesús Nadal , PA-UdL; Gabriel Palacio , DPTOP-GenCat; Pilar Paricio , DPTOP-GenCat; Lucía Pascual , doctorant UdL; Jesús Pemán , PVCF-UdL; Laura Puigbert , Observatori del Paisatge; Júlia Rubert , DPTOP-GenCat; Delfi Sanuy , PA-UdL; Maria Jesús Sanz , estudiant UdL; Santiago Saura , EAGROF-UdL; Jaime Tatay , estudiant UdL; Joaquín Ureña , pintor; Stephanie Wilbrand , doctorant en Geografia (UdG).

ÍNDEX GENERAL

	Pàg.		
VOLUM 1.			
1. INTRODUCCIÓ	9		
1.1. L'Observatori del Paisatge	12	2.3.1. Antecedents: revisió bibliogràfica sobre procediments d'identificació, caracterització i cartografia d'àrees formades per elements naturals, culturals i perceptuals distintius.	25
1.2. Els catàlegs de paisatge de Catalunya	12	2.3.2. Recopilació de cartografia de referència sobre els elements de caracterització d'unitats de paisatge.	26
1.2.1. Definició	12	2.3.3. Anàlisi de les informacions generades i integració dels elements naturals, culturals i perceptuals distintius de cada unitat de paisatge.	30
1.2.2. Àmbit	13	2.3.4. Determinació de la visibilitat	32
1.2.3. Criteris per a la confecció dels catàlegs	14	2.3.5. Determinació dels mapes de heterogeneïtat espacial	36
1.2.4. Funcions territorials dels catàlegs	15	2.3.6. Identificació dels valors de paisatge	37
1.2.5. Altres funcions	15	2.3.6.1. Determinació dels valors naturals i ecològics	37
1.3. El Catàleg de paisatge de Terres de Lleida	16	2.3.6.2. Determinació dels valors productius	39
2. METODOLOGIA	19	2.3.6.3. Determinació dels valors estètics	41
2.1. Fases d'elaboració del Catàleg de paisatge de Terres de Lleida	21	2.3.6.4. Determinació dels valors històrics, religiosos i simbòlics	43
2.2. Bases conceptuals	22	2.3.6.5. Determinació dels valors socials	44
2.2.1. Mirades superposades	22	2.3.6.6. Determinació dels atributs subjectius	45
2.2.2. La mirada imprescindible per aproximar-se a la identitat: la imatge visual	23	2.3.7. Estudi de la dinàmica actual del paisatge i els factors que hi intervenen	45
2.2.3. La mirada multiescalar	24	2.3.7.1. Determinació dels impactes	46
2.2.4. Unitat versus intersecció: unitats de paisatge i paisatges d'atenció especial	24	2.3.7.2. Determinació dels riscos	47
2.2.5. L'aplicació de la idea del valor paisatgístic a les pautes de construcció dels llocs: Paisatges de la diferència	25	2.3.8. Descripció de la possible evolució de la unitat de paisatge	48
2.2.6. Canvi de paradigma: introducció de nous valors per als paisatges comuns i productius	25	2.3.9. Índex de plànols	48
2.3. Les unitats de paisatge: identificació i caracterització	25	2.4. Identificació de les amenaces i oportunitats	49
		2.5. Establiment dels objectius de qualitat paisatgística	49
		2.5.1. Atributs dels objectius de qualitat paisatgística	50
		2.6. Establiment de mesures i propostes d'actuació	50

2.7. Continuitat de les unitats de paisatge entre àmbits territorials	50	6. L'EXPRESSION ARTÍSTICA DEL PAISATGE DE LA ZONA	99
2.8. Procés de participació pública i social	51	6.1. Literatura i paisatge	101
2.8.1. Mecanismes de participació en el Catàleg de paisatge de Terres de Lleida	51	6.2. Cançoners	105
2.8.2. Entrevistes a agents del paisatge	52	6.3. Pintura i paisatge	106
2.8.3. Consulta a través del web de l'Observatori del Paisatge	54	6.4. Fotografia i paisatge	108
3. ELS FACTORS NATURALS QUE CONDICIONEN EL PAISATGE EN L'ÀMBIT TERRITORIAL	63	7. VALORS EN EL PAISATGE	111
3.1. Elements abiòtics	65	7.1. Paisatges reconeguts	113
3.1.1. Clima	65	7.1.1. Espais d'interès natural	113
3.1.2. Substrat, relleu i processos	66	7.1.2. Espais reconeguts estrictament pel seu interès geològic	114
3.1.3. Hidrografia	70	7.1.2.1. Patrimoni geològic	114
3.1.4. Hidrogeologia	74	7.1.2.2. Marc legal	115
3.2. Elements biòtics	75	7.1.3. Espais reconeguts a l'àmbit europeu	116
3.2.1. Vegetació	75	7.1.4. Espais reconeguts pel seu interès cultural	117
3.2.2. Ecosistemes	77	7.1.4.1. Béns culturals d'interès nacional (BCIN)	118
4. ELS FACTORS HUMANS: EL PROCÉS HISTÒRIC DE POBLAMENT I LA SEVA INFLUÈNCIA SOBRE EL PAISATGE	79	7.1.4.2. Béns culturals d'interès local (BCIL)	118
4.1. Des dels primers assentaments fins a l'Edat Mitjana	81	7.1.4.3. Altres béns integrants del patrimoni arquitectònic català	118
4.2. Des de l'Edat Mitjana fins a la meitat del segle XIX	83	7.1.4.4. Espais reconeguts internacionalment	118
4.3. Des de la meitat del segle XIX fins a l'actualitat	84	7.2. Valors del paisatge	119
5. EL PAISATGE ACTUAL	87	7.2.1. Valors naturals i ecològics	120
5.1. Paisatge urbà i periurbà	89	7.2.2. Valors històrics	121
5.2. Paisatge agrícola i rural	92	7.2.3. Valors religiosos i espirituals	123
5.2.1. Paisatge agrícola de secà	92	7.2.4. Valors simbòlics i identitaris	123
5.2.2. Paisatge agrícola de regadiu	93	7.2.5. Valors productius	125
5.3. Paisatge forestal	95	7.2.6. Valors socials	125
5.3.1. Paisatge forestal de muntanya	95	7.2.7. Valors estètics	125
5.3.2. Paisatge fluvial	96		

8. DINÀMIQUES I PROCESSOS QUE INCIDEIXEN EN EL PAISATGE	131	VOLUM 2a. UNITATS DEL PAISATGE
8.1. El paisatge forestal	133	1. LES UNITATS DE PAISATGE
8.2. El paisatge agrari	134	2. FITXES : de la 1 a la 11
8.3. El paisatge urbà	137	VOLUM 2b. UNITATS DEL PAISATGE
8.4. Altres dinàmiques	137	1. FITXES : de la 12 a la 22
9. EVOLUCIÓ DEL PAISATGE	139	
9.1. Evolució del paisatge agrícola	141	
9.2. Evolució dels espais naturals	143	
9.3. Evolució del paisatge construït	145	
10. AMENACES I OPORTUNITATS.	149	
10.1. Amenaces	151	
10.2. Oportunitats	153	
11. PAISATGES D'ATENCIÓ ESPECIAL	155	
11.1. Paisatge d'atenció especial N-II-Tren	158	
11.2. Paisatge d'atenció especial de l'Horta de Lleida	160	
11.3. Paisatge d'atenció especial del Nou Regadiu	163	
11.4. Paisatge d'atenció especial del Parc Fluvial del Segre	166	
12. OBJECTIUS DE QUALITAT PAISATGÍSTICA	171	
13. PROPOSTA DE MESURES I ACCIONS	219	
14. CONCLUSIONS	247	
15. DOCUMENTACIÓ DE REFERÈNCIA	253	
15.1. Bibliografia	255	
15.2. Iniciatives de referència	260	
15.3. Altres fonts de documentació	262	

ÍNDEX DE TAULES

	Pàg.
Taula 2.1. Entrevistes efectuades durant les sessions de Participació Implícita	55
Taula 3.1. Preses i pantans a les Terres de Lleida	71
Taula 3.2. Canals i superfície de les Terres de Lleida transformada en regadiu (2005)	72
Taula 3.3. Espais inclosos en el catàleg de zones humides de Catalunya	73
Taula 5.1 Usos del sòl de les comarques de l'àmbit de Terres de Lleida	89
Taula 7.1. Pla d'espais d'interès Natural (PEIN)	113
Taula 7.2. Inventari dels espais d'interès geològic de Catalunya	114
Taula 7.3. Espais de la Xarxa Natura 2000 (aprovat al setembre de 2006)	117
Taula 7.4. Àrees de valor ecològic sense protecció	120
Taula 8.1. Utilització del territori, 1996. Unitats: ha	133
Taula 8.2. Utilització del territori, 2004. Unitats: ha	133
Taula 8.3. Població 1981-2005. Unitats: habitants	137
Taula 12.1. Objectius de qualitat paisatgística per a Terres de Lleida	174

ÍNDEX DE FIGURES

	Pàg.		
Fig. 1.1. Prototipus de Catàleg de Paisatge (Observatori del Paisatge, maig de 2005)	11	Fig. 2.17. Inventari d'agents del paisatge de les Terres de Lleida	54
Fig. 1.2. Àmbits territorials d'aplicació dels catàlegs de paisatge	13	Fig. 2.18. Esquema de l'enquesta	55
Fig. 1.3. Comarques que conformen l'àmbit territorial de Terres de Lleida	17	Fig. 2.19. Pàgina d'inici de la consulta	55
Fig. 2.1. Fases d'elaboració dels catàlegs de paisatge	21	Fig. 2.20. Formulari de dades de l'usuari	56
Fig. 2.2. Mapa de geologia	28	Fig. 2.21. Distribuïdor als formularis de les unitats de paisatge	57
Fig. 2.3. Mapa de usos del sòl DMAH 2002	29	Fig. 2.22. Descripció a la capçalera del qüestionari de la unitat de paisatge	57
Fig. 2.4. Mapa d'usos del sòl. Reclassificació basada en el mapa Corine Land Cover	29	Fig. 2.23. Descripció del qüestionari de la unitat de paisatge	58
Fig. 2.5. Mapa d'usos del sòl CREAM	30	Fig. 2.24. Descripció del qüestionari de la unitat de paisatge (cont.)	58
Fig. 2.6. Esquema metodològic de la delimitació de les unitats de paisatge.	32	Fig. 2.25. Pàgina final de la consulta	60
Fig. 2.7. Model digital d'elevacions	33	Fig. 2.26. Resum de la consulta-Terres de Lleida	61
Fig. 2.8. Mapa de pendents	34	Fig. 3.1. Panoràmica des del mirador del Port d'Àger. Vista del Montsec d'Àres més occidental i la Vall d'Àger.	67
Fig. 2.9. Mapa de visibilitats	35	Fig. 3.2. Serrat de Montpaó. Vista al nord-oest. Cervera al fons.	69
Fig. 2.10. Mapa de fragmentació d'usos del sòl DMAH 2002	36	Fig. 3.3. Mapa hidrològic i de relleu de les Terres de Lleida. Font: Projecte del Pla territorial de Terres de Lleida (fins ara Ponent) (DPTOP).	70
Fig. 2.11. Mapa de diversitat d'usos del sòl DMAH 2002	36	Fig. 3.4. Aiguabarreig dels rius Segre (a la dreta de la imatge) i el Cinca (a l'esquerra)	72
Fig. 2.12. Pla a l'oest de Balaguer, al sud de la carretera de Balaguer a Alfarràs. Panoràmica a l'oest. Al fons, La Serra Llarga.	38	Fig. 3.5. Àrea regable pel canal Segarra Garrigues i la resta de xarxa de regadiu de les Terres de Lleida. Font: Projecte del Pla territorial de Terres de Lleida (fins ara Ponent) (DPTOP).	73
Fig. 2.13. Espai muntanyenc a la serra del Mont-roig.	39	Fig. 3.6. Mapa de dominis de vegetació de les terres de Lleida. Font: Projecte del Pla territorial de Terres de Lleida (fins ara Ponent) (DPTOP).	76
Fig. 2.14. Mapa d'aptitud agrícola	40	Fig. 3.7. Panoràmica des del Coll del Peret. Vista al nord-est des de la carretera LV-7031 a Cervià de les Garrigues. Pinedes de pi blanc i garriga.	76
Fig. 2.15. Mapa de dinàmica i estabilitat	45	Fig. 4.1. Segment de calçada romana, a prop del port d'Àger.	82
Fig. 2.16. Mapa de situació de les unitats que es troben al límit dels àmbits territorials.	51	Fig. 4.2. Torre de guaita de Figuerola de Meià.	83

Fig. 4.3. Murs de pedra seca en mal estat de conservació a la vora d'Omells de na Gaia	84	Fig. 6.4. Arbeca. A. Perel. Imatge cedida pel Servei d'Audiovisuals de la Fundació Pública Institut d'Estudis Ilerdencs de la Diputació de Lleida.	107
Fig. 4.4. Cabana de mitja volta al terme d'Espluga Calva, a la vora de la carretera dels Omellons a l'Espluga Calva.	84	Fig. 6.5. Joaquín Ureña, 2006. Obra Montmeneu. Vista de Montmeneu (Unitat Costers de l'Ebre) des de les Garrigues Altes.	108
Fig. 4.5. Costers de pinassa i pantà de Rialb	85	Fig. 6.6. Imatge antiga de la Cova d'Antona, que ha estat declarada Patrimoni Artístic de la Humanitat. Al fons de la imatge, Artesa de Segre. Imatge cedida pel Servei d'Audiovisuals de la Fundació Pública Institut d'Estudis Ilerdencs de la Diputació de Lleida.	108
Fig. 4.6. Presa de Carratalà que recull les aigües provinents del canal de Seròs abans d'unir-se amb les del Segre. Vista del marge dret del riu Segre.	86	Fig. 6.7. Turó del Sant Crist a Balaguer. Arxiu Mas.	109
Fig. 5.1. Vista d'Omells de na Gaia des del tossal de Solans.	90	Fig. 7.1. Estrats cretacs al Pas dels Terradets.	115
Fig. 5.2. Perfil del turó de la Seu Vella de Lleida. Panoràmica presa des del sud-est	91	Fig. 7.2. Col·legiata d'Àger. Conjunt monumental de St. Pere: Col·legiata i castell. Recinte fortificat d'estil romànic/neogòtic	118
Fig. 5.3. Nucli urbà d'Alguaire.	92	Fig. 7.3. Fotografia de la Roca dels Moros del Cogul. Imatge cedida pel Servei d'Audiovisuals de la Fundació Pública Institut d'Estudis Ilerdencs de la Diputació de Lleida. Fons Antic d'Arqueologia.	119
Fig. 5.4. Conreus al nord de Biosca.	93	Fig. 7.4. Panoràmica des de la Seu Vella direcció est, on es pot veure part de la ciutat de Lleida i el tossal de Moradilla al fons.	120
Fig. 5.5. Conreu d'alfals propi de les àrees de regadiu de les Terres de Lleida.	94	Fig. 7.5. Monestir cistercenc de Vallbona de les Monges.	121
Fig. 5.6. Distribució dels cultius regats pel canal de Pinyana	94	Fig. 7.6. Poblat ibèric dels Vilars. Vista al nord.	122
Fig. 5.7. Distribució dels cultius regats pel canal d'Aragó i Catalunya	94	Fig. 7.7. Cabana de volta de pedra seca a la comarca de les Garrigues. Foto: Cornudella-Queralt.	124
Fig. 5.8. Serra del Montsec	95	Fig. 7.8. L'Albagés. Vista vers el nord-est.	127
Fig. 5.9. Paisatge forestal de muntanya del serrat de les Valls, al nord de la població de Biosca.	96	Fig. 7.9. Sèquia Primera del Canal d'Urgell, al nord de Bellcaire. Casetes de sequiatge.	128
Fig. 5.10. Relleus de la serra la Llena.	96	Fig. 7.10. Boira a la vegetació forestal de la Fabregada, al nord de Vilanova de Meià. Pinedes i carrascar muntanyenc.	129
Fig. 5.11. Bosc de ribera al sud de Torres de Segre.	97	Fig. 7.11. Castell de Verdú, a la comarca de l'Urgell.	130
Fig. 5.12. Aiguabarreig Segre-Cinca, a la Granja d'Escarp	97	Fig. 8.1. Paisatge des d'alt del tossal de Montmeneu, on es poden observar les terrasses realitzades durant la repoblació del pi blanc i una àrea molt deforestada a causa d'un incendi recent.	134
Fig. 6.1. Paisatge lleidatà. Josep Olivé Gómez. Imatge cedida pel Servei d'Audiovisuals de la Fundació Pública Institut d'Estudis Ilerdencs de la Diputació de Lleida.	106	Fig. 8.2. Camp de panís, no lluny del Canal d'Urgell a l'extrem est del terme d'Arbeca.	135
Fig. 6.2. Teulats de Tàrrega, obra de Jaume Mingell Miret (1949), que forma part del fons pictòric de la Diputació de Lleida. Imatge cedida pel Servei d'Audiovisuals de la Fundació Pública Institut d'Estudis Ilerdencs de la Diputació de Lleida.	106		
Fig. 6.3. Universitat de Cervera. Francesc Xavier Parcerisa Boada. Imatge cedida pel Servei d'Audiovisuals de la Fundació Pública Institut d'Estudis Ilerdencs de la Diputació de Lleida.	107		

Fig. 8.3. Timoneda d'Alfés. Vegetació i aeròdrom.	135	Fig. 12.1. Objectius de qualitat paisatgística (OQP) imesures i accions de paisatge de Terres de Lleida	175
Fig. 8.4. Balanç de la població entre els anys 1996 i 2005	136	Fig. 12.2. La ciutat de Lleida, amb la Seu Vella i el riu Segre. Vista des del marge esquerre del riu.	176
Fig. 9.1. Obres d'ampliació de la zona regada pel canal Algerri-Balaguer, al camí d'Albesa a Castelló de Farfanya, al límit entre ambdós termes municipals. Vista al nord.	141	Fig. 12.3. Ciutat de Balaguer.	178
Fig. 9.2. Nous regadius a les Terres de Lleida	142	Fig. 12.4. La serra de Sant Jordi (Noguera), país del carrascar continental, contrafort del Montsec, que s'alça sobtat per damunt de la plana ponentina (foto: G. Cano).	180
Fig. 9.3. Conreus entre la Granadella i Bovera.	143	Fig. 12.5. Petit cobert d'eines a les Borges Blanques (Garrigues). El color dels paraments i els peus arbrats del seu voltant, d'acord a un patró tradicional, confereixen a la construcció una adequada integració al seu entorn (foto: R. Queralt).	182
Fig. 9.4. Pla de Castelló de Farfanya. Panoràmica al nord-oest. Serra Llarga i conreus de regadiu.	144	Fig. 12.6. Autovia A-2 vista a l'est a la sortida de Bell-lloc.	184
Fig. 9.5. Granges a l'Albagés. Vista vers el sud-est.	145	Fig. 12.7. Accés al nucli de Vallverd d'Urgell (Pla d'Urgell), amb una plantació de plataners flanquejant les dues vores de la carretera d'accés precedint i relligant l'entrada des del sòl no urbanitzable al sòl urbà (foto: T. Costa).	186
Fig. 9.6. Pas dels Terradets. Engorjat modelat pel riu Noguera Pallaresa. Panoràmica aigües avall del pont romànic. Carretera i línia elèctrica.	146	Fig. 12.8. Ondulacions suaus amb cereal de secà a les proximitats d'Almenar (Segrià) que avui caracteritzen el relleu de la Plana d'Almenar i Alguaire on s'ha d'ubicar el futur aeroport d'Alguaire- Lleida.	188
Fig. 11.1. Paisatges d'atenció especial	157	Fig. 12.9. Àrea industrial situada a la perifèria de la ciutat de Lleida.	190
Fig. 11.2. Sortida Bell-lloc A-2 vista a l'est.	158	Fig. 12.10. Central eòlica de Vilobí, situada a la serra de Vilobí, al terme municipal de Fullella (foto: R. Queralt).	192
Fig. 11.3. Guarets amb esclat de roselles, entre Belianes i Arbeca.	160	Fig. 12.11. La vila d'Àger (Noguera), amb el fons escènic del Montsec d'Ares, assentada sobre un turó antigament fortificat, segons un patró comú a tota l'àrea de Ponent (foto: J. Vázquez).	194
Fig. 11.4. Horta de la Noguera Ribagorçana. Vista des del Sagrat Cor d'Alguaire.	161	Fig. 12.12. La població d'Albagés forma part del patró de nuclis alineats seguint el curs del riu Set.	196
Fig. 11.5. Conreus de fruiters i Montfred al fons.	162	Fig. 12.13. Turons testimoni i conreus des de la carretera C-12 direcció Lleida, característics dels paisatges estèpics de Terres de Lleida.	198
Fig. 11.6. Coster meridional del Fondo de les Avalls. Olivets, amb oliveres centenàries.	163	Fig. 12.14. La superposició visual de les serres de Mont-Roig, Carbonera, Òs, Montclar, Millà, Sant Mamet i el Montsec conformen el fons escènic més percebut i visible des de tota la plana de Lleida (foto: J. Vázquez).	200
Fig. 11.7. Vista des de Ca l'Escuder al nord-oest, no lluny de Florejacs.	164	Fig. 12.15. Des de la Serra de Bellmunt (Urgell) observem magnífiques panoràmiques de la part més septentrional de l'Urgell, amb els nuclis aturonats que confegien la "terra de marca" cristiana en temps de la Reconquesta (foto: G. Cano).	202
Fig. 11.8. Guarets que sostenen un esclat de roselles. A mig camí entre Linyola i Vallverd.	165		
Fig. 11.9. Riu Segre, marge dret, vegetació higronitròfila i de ribera. Vista des del marge esquerre.	166		
Fig. 11.10. Seu Vella i riu Segre amb ramat de corders abeurant al riu. Vista des del marge esquerre del riu.	167		

- Fig. 12.16. *La timoneda d'Alfés (Segrià), un dels hàbitats estèpics més singulars de Terres de Lleida tradicionalment lligat a la pastura i actualment en procés de regressió (foto: J.Vàzquez).* 204
- Fig. 12.17. *Marge de pedra seca i cabana de volta entre oliveres, paisatge propi de la zona intermèdia entre l'extrem de la plana central de la Depressió catalana i la seva perifèria, més abrupta, que precedeix els contraforts prelitorals (foto: O.Cornudella).* 206
- Fig. 12.18. *Tram de banqueta arbrada del Canal d'Urgell a Juneda (Garrigues) amb plataners (Platanus hispanica) flanquejant les dues ribes del caixer i els respectius camins de servei (foto: J.Vàzquez).* 208
- Fig. 12.19. *Imatge panoràmica de l'Aiguabarreig Segre-Cinca a Seròs (Segrià), espai interfluvial d'una gran biodiversitat i en bon estat de conservació (foto: J.Bas).* 210
- Fig.12.20. *Parc solar al nord de Puiggròs (Plana d'Urgell).* 212
- Fig. 12.21. *Castell d'Alòs de Balaguer (Noguera), un espectacular exemple del paisatge de les fortificacions i construccions defensives que abunden a tota la perifèria de Terres de Lleida i en els espais anomenats intermedis (foto: G.Cano).* 214
- Fig. 12.22. *Patró agrícola característic de l'Horta de Lleida caracteritzat per la linealitat i la geometria dels conreus, la presència de construccions agrícoles de servei al pagès i en particular, de la tàpia, tipologia constructiva autòctona desapareguda als anys 60 (foto: J.Bas).* 216