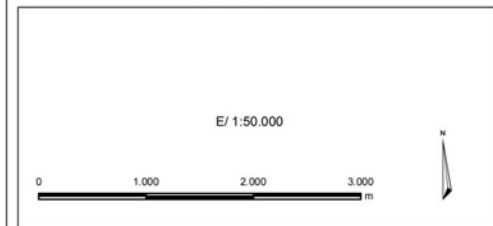


**Elements configuradors del paisatge**

- Element morfològic**
- Puig i turó
- Element agrícola**
- Fruiter de regadiu
- Element forestal**
- Bosc caducifoli
- Bosc de ribera
- Pollancreda i planedada de l'espai fluvial
- Element històric i/o cultural**
- Castell
- Patrons**
- Fluvial**
- Conca mitjana
- Vall**
- Vall interior tancada
- Vall interior oberta
- Singularitats**
- Estructura geomorfològica**
- Volcà

- Unitat de paisatge
- Edificació existent
- Ferrocarril
- Carretera principal
- Carretera secundària
- Camí
- Riu principal
- Riu secundari
- Corba de nivell



CATÀLEG DE PAISATGE DE LES COMARQUES GIRONINES

Mapa 25.1 Valors estètics

Baix Montseny

Aprovació definitiva  
novembre de 2010

Generaltat de Catalunya  
Departament de Política Territorial  
i Obres Públiques

Observatori del Paisatge

Febrer de 2010

Aquesta informació és de caràcter descriptiu i propositiu, no normatiu





460000

470000

4630000

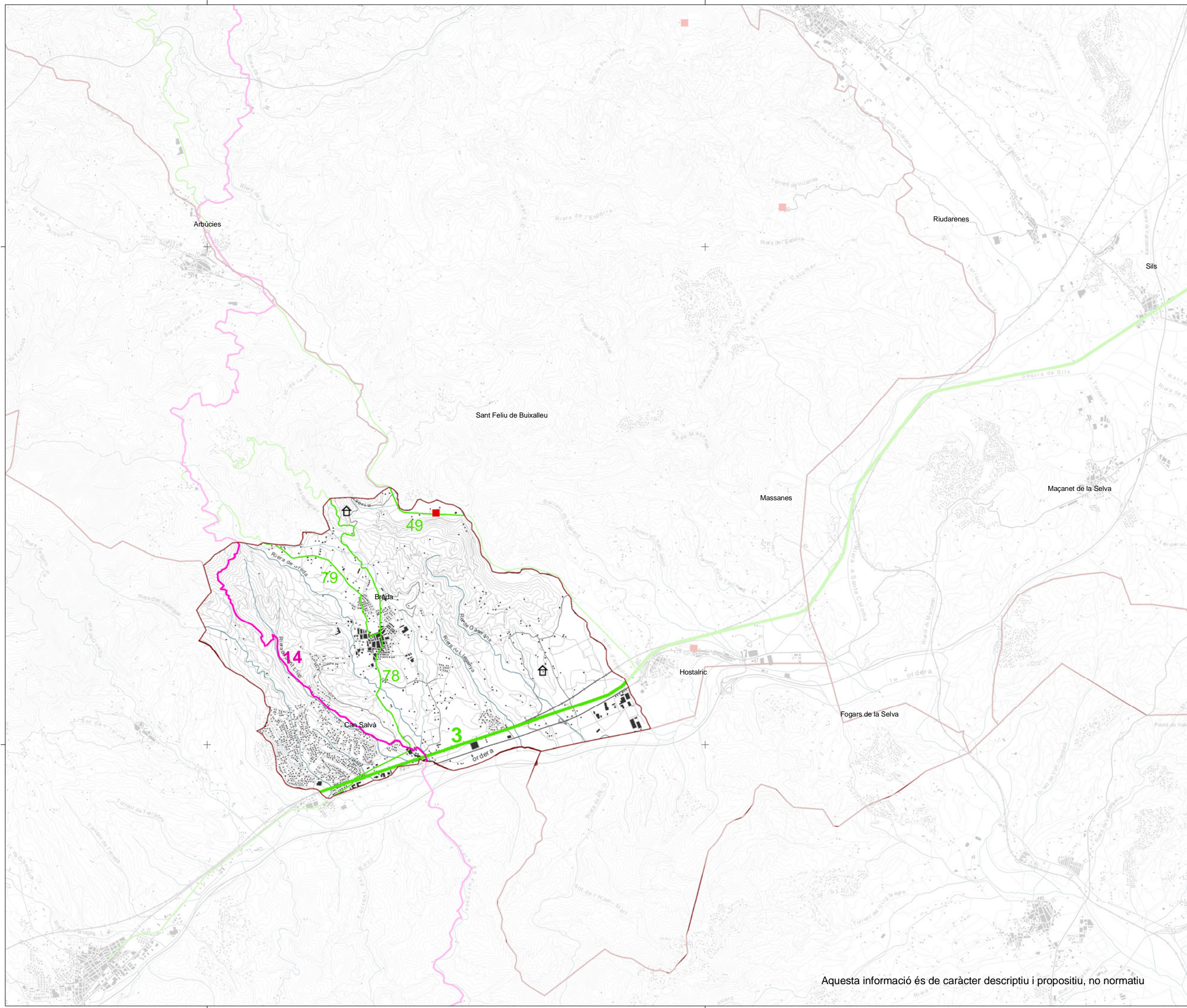
4630000

4620000

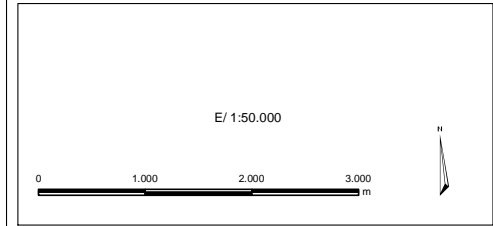
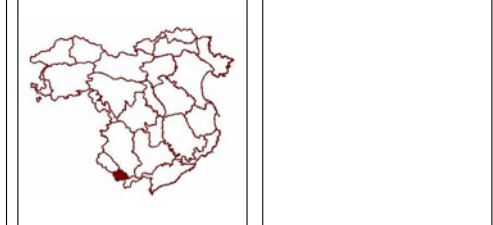
4620000

460000

470000



- Valors històrics**  
 ■ Castell
- Valors socials**  
 🏠 Equipament d'educació ambiental
- Itineraris**  
 Itinerari paisatgístic motoritzat global  
 3. Eix ferroviari Portbou - Hostalric  
 Itinerari paisatgístic no motoritzat global  
 14. GR-83 Camí del Nord  
 Itinerari paisatgístic motoritzat  
 49. Hostalric - Anglès  
 78. St. Celoni - Breda - Fogueres de Montsoriu  
 79. Breda - Riells
- ▭ Unitat de paisatge  
 🏠 Edificació existent  
 + Ferrocarril  
 — Carretera principal  
 — Carretera secundària  
 — Camí  
 — Riu principal  
 — Riu secundari  
 — Corba de nivell



CATÀLEG DE PAISATGE DE LES COMARQUES GIRONINES

Mapa 25.2 Valors històrics, simbòlics i socials, i miradors i itineraris

Baix Montseny  
 Aprovació definitiva  
 novembre de 2010

Febrer de 2010

Aquesta informació és de caràcter descriptiu i propositiu, no normatiu

