

450000

460000

470000

480000

4680000

4680000

4670000

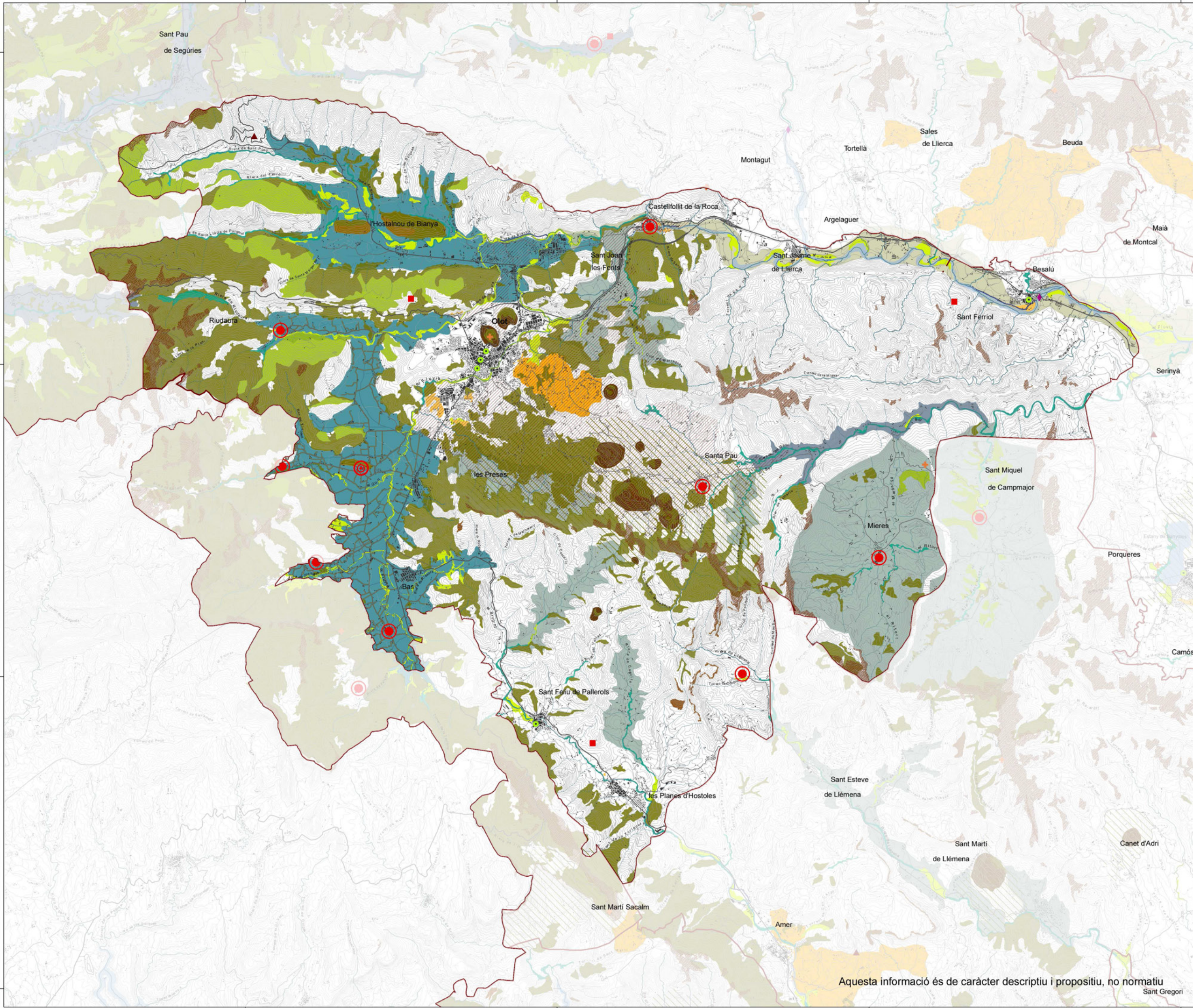
4670000

4660000

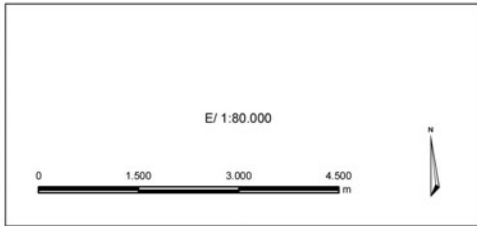
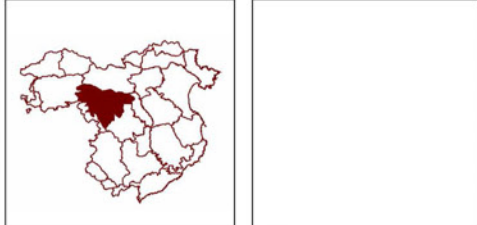
4660000

4650000

4650000



- Elements configuradors del paisatge**
- Element hidrològic**
- Aigua continental (estany, embassament,...)
- Element morfològic**
- Puig i Turó
 - Espai d'interès Geològic
 - Fons escènica
- Element agrícola**
- Canal de reg
 - Horta
- Element forestal**
- Bosc mixt
 - Bosc caducifoli
 - Bosc de ribera
 - Pollancreda i platanada de l'espai fluvial
- Element històric i/o cultural**
- Àrea amb murs de pedra seca
 - Castell
 - Església i ermita
 - Patrimoni arqueològic
 - Pont emblemàtic
 - Passeig arbrat
- Patrons**
- Agroforestal**
- Trama viària capil·lar d'arrel històrica
 - Terrassa de conreu i bosc
- Fluvial**
- Conca mitjana
- Vall**
- Vall interior tancada
 - Vall interior oberta
- Contrast**
- Cingle i penyal amb vegetació
- Singularitats**
- Estructura geomorfològica**
- Volcà
- Agrícola**
- Valls d'en Bas i Bianya
- Fesomia singular**
- Altres nuclis
 - Nucli encimbellat
- Unitat de paisatge**
- Edificació existent
 - Ferrocarril
 - Carretera principal
 - Carretera secundària
 - Camí
 - Riu principal
 - Riu secundari
 - Corba de nivell



CATÀLEG DE PAISATGE DE LES COMARQUES GIRONINES

Mapa 23.1 Valors estètics

Valls d'Olot

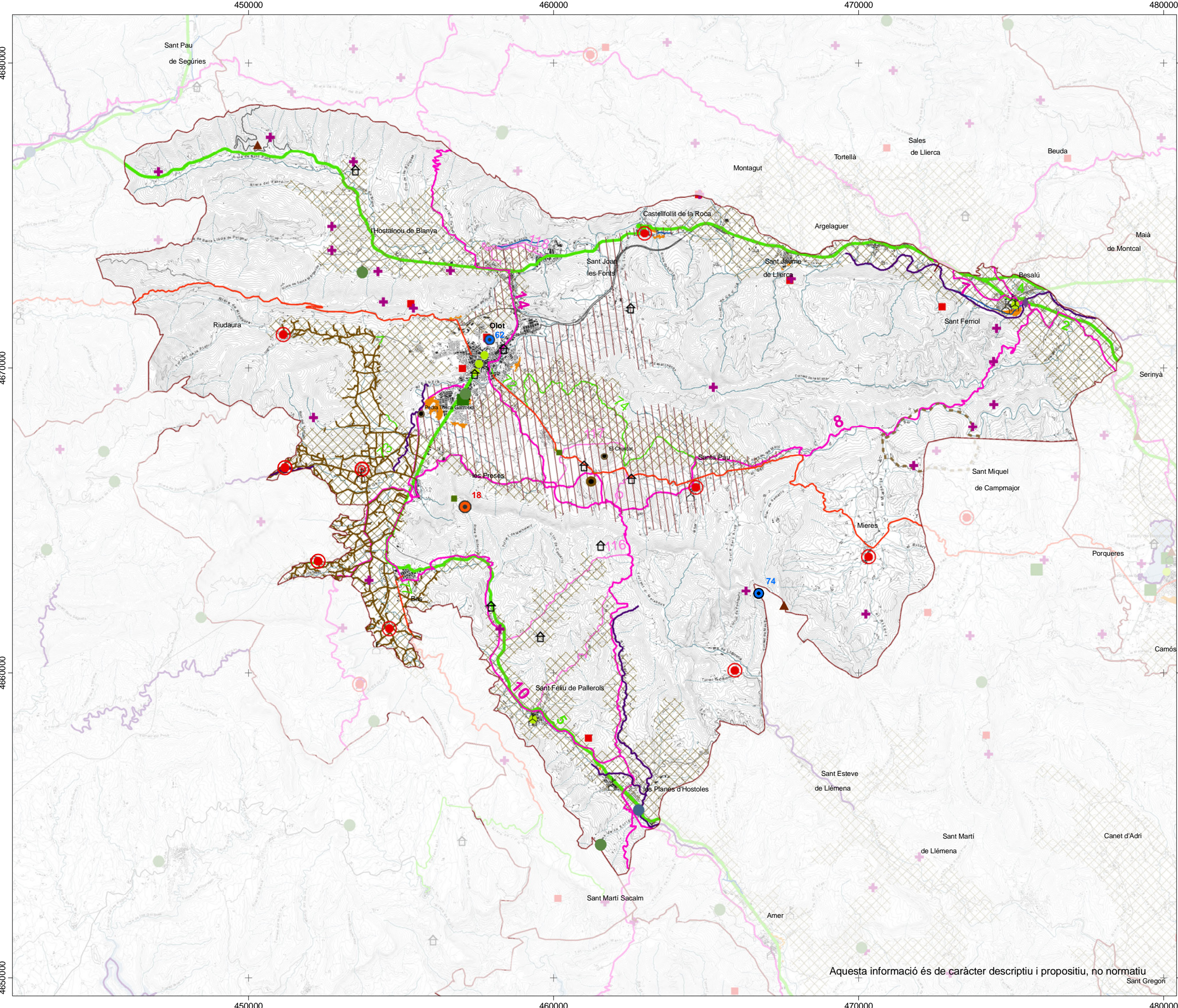
Aprovació definitiva

novembre de 2010

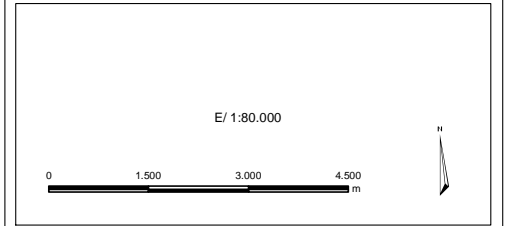
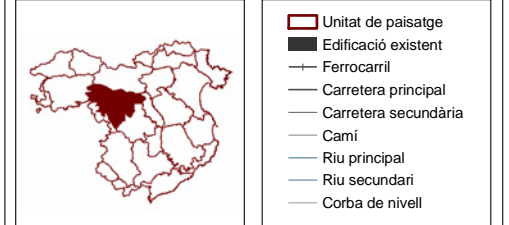
Febrer de 2010

Aquesta informació és de caràcter descriptiu i propositiu, no normatiu





- Valors històrics**
- Castell
 - Església i ermita
 - Reste arqueològica
 - Pont romànic i gòtic
 - Passeig arbrat
 - Colònia industrial
 - Arbre monumental
 - Trama viària capil·lar d'arrel històrica
 - Eix viari històric
 - Canal de reg
 - Àrea amb murs de pedra seca
 - Àrea de paisatges agroforestals articulats per masies
- Valors simbòlics**
- Elements culturals**
- Parc de Pedra Tosca
 - Volcà Croscat
 - Ruta dels soldats de Salamina
- Fesomia singular**
- Nucli encimbellat
 - Altres nuclis
- Miradors**
- Miradors de consolidació prioritària**
- 18. Puig Redon
- Altres miradors**
- 62. Montsacopa
 - 74. Castell de Finestres
- Itineraris**
- Itinerari paisatgístic motoritzat global**
- 2. Girona - Ulldeter
 - 4. Llança - Ribes de Freser
 - 5. Guilleries - Olot
- Itinerari paisatgístic no motoritzat global**
- 7. GR-1
 - 8. GR-2
 - 10. Ruta del Carrilet
 - 14. GR-83 Camí del Nord
- Itinerari paisatgístic motoritzat**
- 72. Olot - St. Martí de Campmajor
 - 73. Vall d'en Bas
 - 74. Olot - Batet - Santa Pau
 - 77. St. Esteve d'en Bas - Rupit
- Itinerari paisatgístic no motoritzat**
- 116. Valls de St. Iscle i del Vallac
 - 117. Fageda d'en Jordà - Sta. Margarida - Croscat
 - 118. Tres colades - cingleres de St. Joan les Fonts
- Valors socials**
- Berenador o àrea d'esbarjo
 - Parc o jardí significatiu
 - Hort urbà
 - Zona de pesca continental
 - Equipament d'educació ambiental
 - Fira o mercat
- Activitat aèria**
- Viatges en globus



CATÀLEG DE PAISATGE DE LES COMARQUES GIRONINES

Mapa 23.2 Valors històrics, simbòlics i socials, i miradors i itineraris

Vallès d'Olot

Aprovació definitiva

novembre de 2010

Febrer de 2010

Aquesta informació és de caràcter descriptiu i propositiu, no normatiu