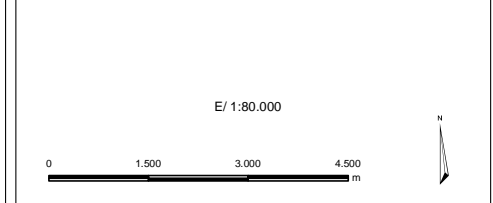
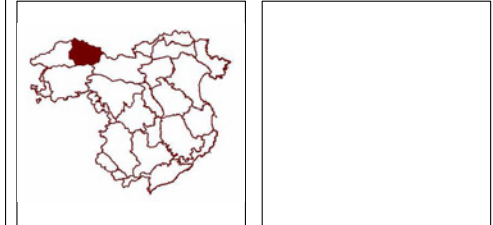


- Elements configuradors del paisatge**
- Element climàtic**
 - Cota de neu
 - Element hidrològic**
 - Aigua continental (estany, embassament,...)
 - Element morfològic**
 - Puig i turó
 - Fons escènic
 - Espai d'Interès Geològic
 - Element agrícola**
 - Canal de reg
 - Element forestal**
 - Bosc mixt
 - Bosc caducifoli
 - Bosc de ribera
 - Element històric i/o cultural**
 - Àrea amb murs de pedra seca
 - Castell
 - Pont emblemàtic
 - Passeig arbrat
 - Patrons**
 - Agroforestal**
 - Terrassa de conreu i bosc
 - Contrast**
 - Cingle i penyal amb vegetació
 - Bosc i prat de muntanya
 - Bosc
 - Prat
 - Assentament urbà i/o el seu entorn**
 - Muntanya pirinenca
 - Singularitats**
 - Fons escènic emblemàtic
 - Fesomia singular**
 - Nucli encimbellat
 - Unitat de paisatge**
 - Edificació existent**
 - Ferrocarril
 - Carretera principal
 - Carretera secundària
 - Camí
 - Riu principal
 - Riu secundari
 - Corba de nivell



CATÀLEG DE PAISATGE DE LES COMARQUES GIRONINES

Mapa 22.1 Valors estètics

Vall de Camprodon

Aprovació definitiva
novembre de 2010

Febrer de 2010



Aquesta informació és de caràcter descriptiu i propositiu, no normatiu

440000

450000

460000

4700000

4690000

4680000

4670000

440000

450000

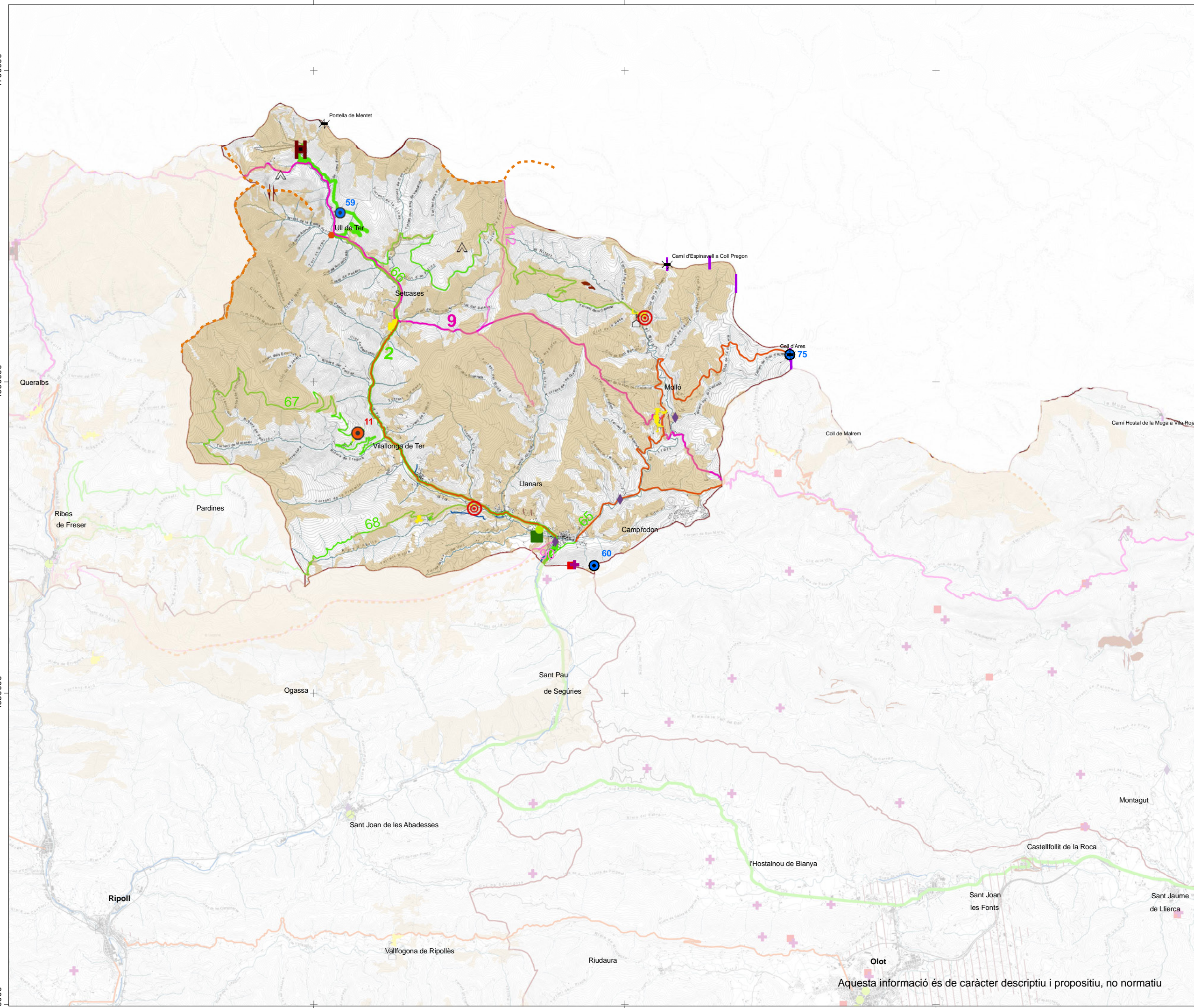
460000

4700000

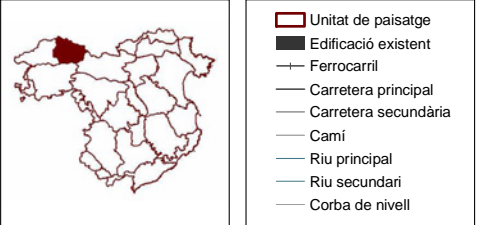
4690000

4680000

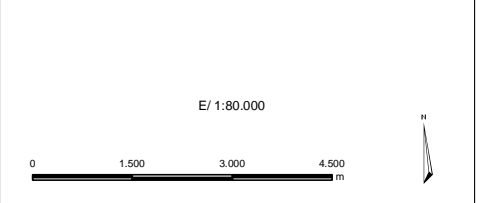
4670000



- Valors històrics**
- Castell
 - Pas fronterer
 - Església i ermita
 - Pont romànic i gòtic
 - Passeig arbrat
 - Eix viari històric
 - Canal de reg
 - Àrea amb murs de pedra seca
 - Àrea de pastures transhumants d'estiu
- Valors simbòlics**
- Elements morfològics**
- Fons escènic emblemàtic
- Estructura geomorfològica**
- Cingle i penyal
- Simbolisme lligat a l'aigua**
- Element singular
- Elements culturals**
- Pas fronterer
- Nuclis urbans**
- Muntanya pirinenca
- Fesomia singular**
- Nuclis encimbellat
- Valors socials**
- Escalada
 - Estació d'esquí
 - Parc o jardí significatiu
 - Fira o mercat
 - Refugi de muntanya
- Miradors**
- Miradors de consolidació prioritària**
- 11. Tregurà de Dalt
 - 59. Collet de Xoriguera
 - 60. Sant Antoni Vell
 - 75. Coll d'Ares
- Altres miradors**
- 90. Ribes de Freser - Camprodon
 - 112. Feitús - Costabona
- Itineraris**
- Itinerari paisatgístic motoritzat global**
- 2. Girona - Ulldeter
- Itinerari paisatgístic no motoritzat global**
- 9. GR-11
- Itinerari paisatgístic motoritzat**
- 65. Camprodon - coll d'Ares
 - 66. Setcases - Espinavell
 - 67. Setcases - Ribes de Freser
 - 68. la Roca - Ribes de Freser
- Itinerari paisatgístic no motoritzat**
- 90. Ribes de Freser - Camprodon
 - 112. Feitús - Costabona



- Unitat de paisatge
- Edificació existent
- Ferrocarril
- Carretera principal
- Carretera secundària
- Cami
- Riu principal
- Riu secundari
- Corba de nivell



CATÀLEG DE PAISATGE DE LES COMARQUES GIRONINES

Mapa 22.2 Valors històrics, socials i simbòlics, i miradors i itineraris

Vall de Camprodon

Aprovació definitiva

novembre de 2010

Febrer de 2010

Aquesta informació és de caràcter descriptiu i propositiu, no normatiu

