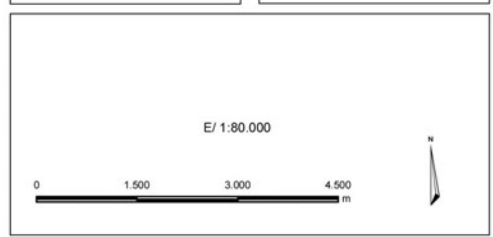
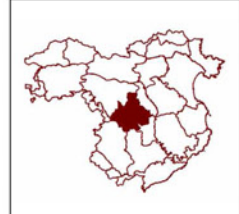


- Elements configuradors del paisatge**
- Element hidrològic**
 - Aigua continental (estany, embassament,...)
 - Element morfològic**
 - Fons escènica
 - Espai d'Interès Geològic
 - Element agrícola**
 - Canal de reg
 - Fruiter de regadiu
 - Fruiter de secà
 - Horta
 - Element forestal**
 - Bosc mixt
 - Bosc caducifoli
 - Bosc de ribera
 - Pollancreda i platanaeda de l'espai fluvial
 - Element històric i/o cultural**
 - Església i ermita
 - Patrimoni arqueològic
 - Patrons**
 - Agroforestal**
 - Terrassa de conreu i bosc
 - Fluvial**
 - Conca mitjana
 - Contrast**
 - Cingle i penyal amb vegetació
 - Vall**
 - Vall interior oberta
 - Singularitats**
 - Fons escènica emblemàtic
 - Estructura geomorfològica**
 - Volcà
 - Agroforestal**
 - Plans de Canet d'Adri
 - Conreu de secà
 - Fesomia singular**
 - Altres nuclis
 - Edificació existent**
 - Ferrocarril**
 - Unitat de paisatge**
 - Carretera principal**
 - Carretera secundària**
 - Camí**
 - Riu principal**
 - Riu secundari**
 - Corba de nivell**



CATÀLEG DE PAISATGE DE LES COMARQUES GIRONINES

Mapa 19.1 Valors estètics

Rocacorba

Aprovació definitiva

novembre de 2010

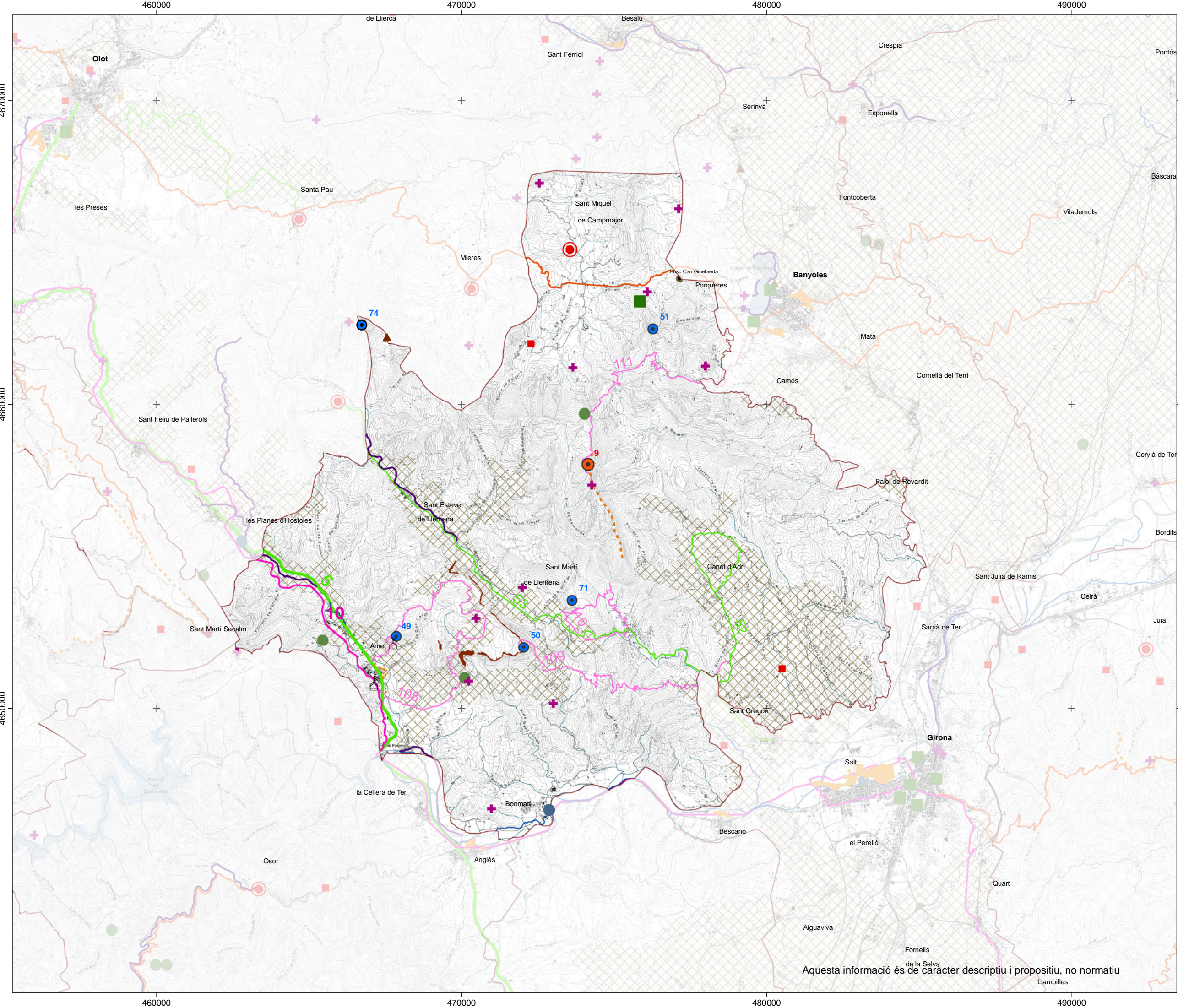
Generalitat de Catalunya
Departament de Política Territorial
i Obres Públiques

Observatori del Paisatge

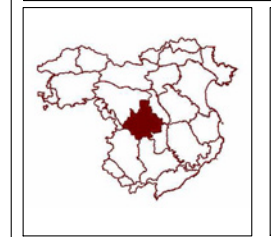
Febrer de 2010

Aquesta informació és de caràcter descriptiu i propositiu, no normatiu

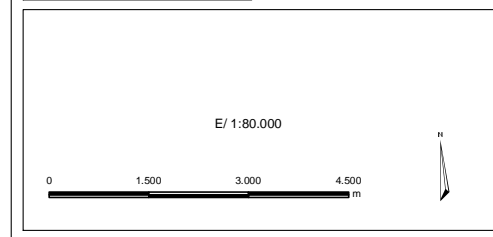




- Valors històrics**
- Castell
 - ✚ Església i ermita
 - ▲ Resta arqueològica
 - Colònia industrial
 - Arbre monumental
 - Eix viari històric
 - Canal de reg
 - ✕ Àrea de paisatges agroforestals articulats per masies
- Valors simbòlics**
- Fons escènic emblemàtic
- Elements geomorfològics**
- Cingle i penyal
- Elements culturals**
- Bosc de Can Ginebreda
- Fesomia singular**
- Altres nuclis
- Valors socials**
- Parc o jardí significatiu
 - Hort urbà
 - Zona de pesca continental
 - 🏠 Fira o mercat
- Miradors**
- Miradors de consolidació prioritària**
- 9. Puigsou
- Altres miradors**
- 49. Santa Brígida
 - 50. Ermita de Sant Roc
 - 51. Sant Patllari
 - 71. La Banya del Boc
 - 74. Castell de Finestres
- Itineraris**
- Itinerari paisatgístic motoritzat globla**
- 5. Guillerics - Olot
- Itinerari paisatgístic no motoritzat globla**
- 10. Ruta del Carrilet
- Itinerari paisatgístic motoritzat**
- 52. Canet d'Adri - Puig d'Adri
 - 53. St. Gregori - St. Aniol de Finestres
 - 74. Olot - Batet - Santa Pau
- Itinerari paisatgístic no motoritzat**
- 108. Ruta de les Serres
 - 109. Canet d'Adri - St. Roc
 - 110. St. Pere de Llorà - volcà de la Banya del Boc
 - 111. PR-C-120 (Banyoles - Rocacorba)



- ▭ Unitat de paisatge
- Edificació existent
- Ferrocarril
- Carretera principal
- Carretera secundària
- Camí
- Riu principal
- Riu secundari
- Corba de nivell



CATÀLEG DE PAISATGE DE LES COMARQUES GIRONINES

Mapa 19.2 Valors històrics, simbòlics i socials, i miradors i itineraris

Rocacorba

Aprovació definitiva
novembre de 2010

Generalitat de Catalunya
Departament de Política Territorial
i Obres Públiques

Observatori del Paisatge

Febrer de 2010



Aquesta informació és de caràcter descriptiu i propositiu, no normatiu