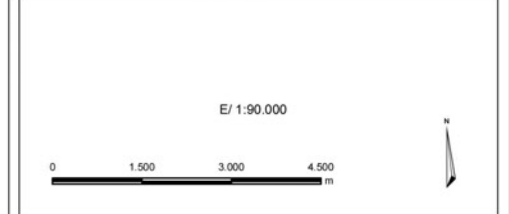
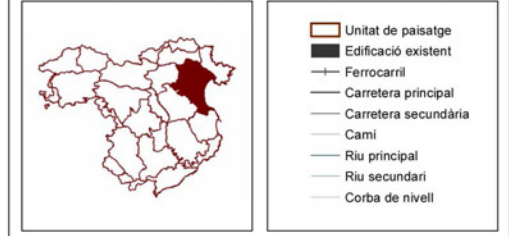


- Elements configuradors del paisatge**
- Element hidrològic**
    - Aigua continental (estany, embassament...)
  - Element morfològic**
    - Espai d'Interès Geològic
  - Element agrícola**
    - Zona de closos i peces
    - Horta
  - Element forestal**
    - Bosc caducifoli
    - Bosc de ribera
  - Element històric i/o cultural**
    - Àrea amb murs de pedra seca
    - Castell
    - Patrimoni arqueològic
    - Pont emblemàtic
    - Passeig arbrat
  - Patrons**
  - Agroforestal**
    - Trama viària capil·lar d'arrel històrica
  - Fluviat**
    - Conca baixa
  - Contrast**
    - Penya-segat
    - Bosc i mar
  - Assentament urbà i/o el seu entorn**
  - Els Aspres**
    - Nucli urbà
    - Entorn del nucli
  - Plana de l'Empordà**
    - Nucli urbà
    - Entorn del nucli
    - Litoral
  - Singularitats**
  - Imatge visual de les planes**
    - Alt Empordà
    - Paravent
    - Fruiter de regadiu
    - Fruiter de secà
    - Plataneda
    - Pollancreda
    - Aiguamoll de la plana de l'Alt Empordà
    - Conreu herbaci intensiu: cereal i farratge
    - Xarxa de canals a la plana de l'Alt Empordà
  - Estructura geomorfològica**
    - Duna
  - Agrícola**
    - Peces de la Rovina i Closa de la Vila
    - Arrossars de Fortià i Sant Pere Pescador
    - Arrossars de Bellcaire d'Empordà
  - Agroforestal**
    - Aspres
    - Vinya i fruiter de secà
  - Fesomia singular**
    - Nucli encimbellat



CATÀLEG DE PAISATGE DE LES COMARQUES GIRONINES

Mapa 17.1 Valors estètics

Plana de l'Empordà

Aprovació definitiva  
novembre de 2010

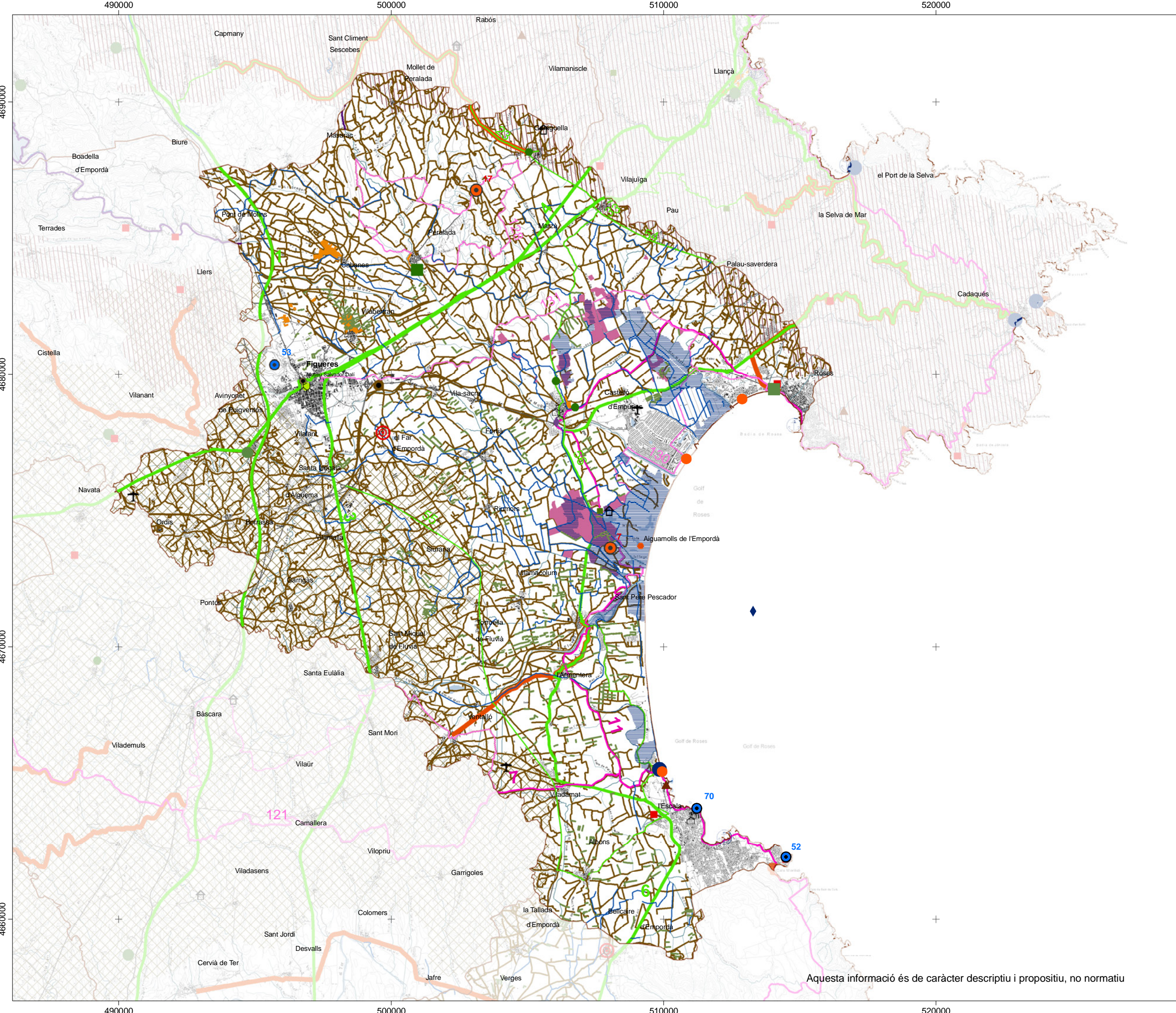
Generaltat de Catalunya  
Departament de Política Territorial  
i Obres Públiques

Observatori del Paisatge

Febrer de 2010

Aquesta informació és de caràcter descriptiu i propositiu, no normatiu





**Valors històrics**

- Castell
- Resta arqueològica
- Pont romànic i gòtic
- Accés arbrat al nucli urbà
- Passeig arbrat
- Arbre monumental
- Trama viària capil·lar d'arrel històrica
- Eix viari històric
- Canal de reg
- Paravent
- Àrea amb murs de pedra seca
- Àrea de paisatges agroforestals articulats per masies
- Àrea de closos

**Valors simbòlics**

**Simbolisme lligat a l'aigua**

- Cala
- Platja
- Zona humida
- Element singular

**Elements culturals**

- Museu Salvador Dalí
- Nuclis urbans
- Litoral
- Fesomia singular
- Nucli encimbellat

**Miradors**

**Miradors de consolidació prioritària**

- 7. Observatori Senillosa
- 17. Puig de la Mala Veïna

**Altres miradors**

- 52. Punta Montgó
- 53. Castell de Sant Ferran
- 70. El Balcó de l'Escala

**Valors socials**

- Parc o jardí significatiu
- Berenador o àrea d'esbarjo
- Hort urbà
- Zona de pesca continental
- Equipament d'educació ambiental
- Fira o mercat
- Zones d'activitats al mar
- Windsurf
- Activitat aèria
- Viatges en globus
- Aeròdrom

**Itinerari paisatgístic no motoritzat**

- 121. Bàscara - Ventalló
- 128. Voltants de Peralada
- 129. Pontós - St. Pere Pescador
- 130. St. Pere Pescador - Roses
- 131. Roses - Figueres

**Itineraris**

**Itinerari paisatgístic motoritzat global**

- 1. AP-7
- 3. Eix ferroviari Portbou - Hostalric
- 4. Llança - Ribes de Freser
- 6. Costa Brava

**Itinerari paisatgístic no motoritzat global**

- 7. GR-1
- 11. GR-92

**Itinerari paisatgístic motoritzat**

- 23. Nll - Garriguella
- 33. Vilajuïga - St. Pere de Rodès - Port de la Selva
- 54. Garriguella - Palau-saverdera
- 55. C-31 - Albons
- 56. Albons - Vilajuïga

- Unitat de paisatge
- Edificació existent
- Ferrocarril
- Carretera principal
- Carretera secundària
- Camí
- Riu principal
- Riu secundari
- Corba de nivell

E/ 1:90.000

CATÀLEG DE PAISATGE DE LES COMARQUES GIRONINES

Mapa 17.2 Valors històrics, simbòlics i socials, i miradors i itineraris

Plana de l'Empordà  
Aprovació definitiva  
novembre de 2010

Generalitat de Catalunya  
Departament de Política Territorial i Obres Públiques

Observatori del Paisatge

Febrer de 2010

CRPPB  
Centre de Recerca i Planificació del Paisatge

Universitat de Girona  
Universitat de Girona

Aquesta informació és de caràcter descriptiu i propositiu, no normatiu