

470000

480000

490000

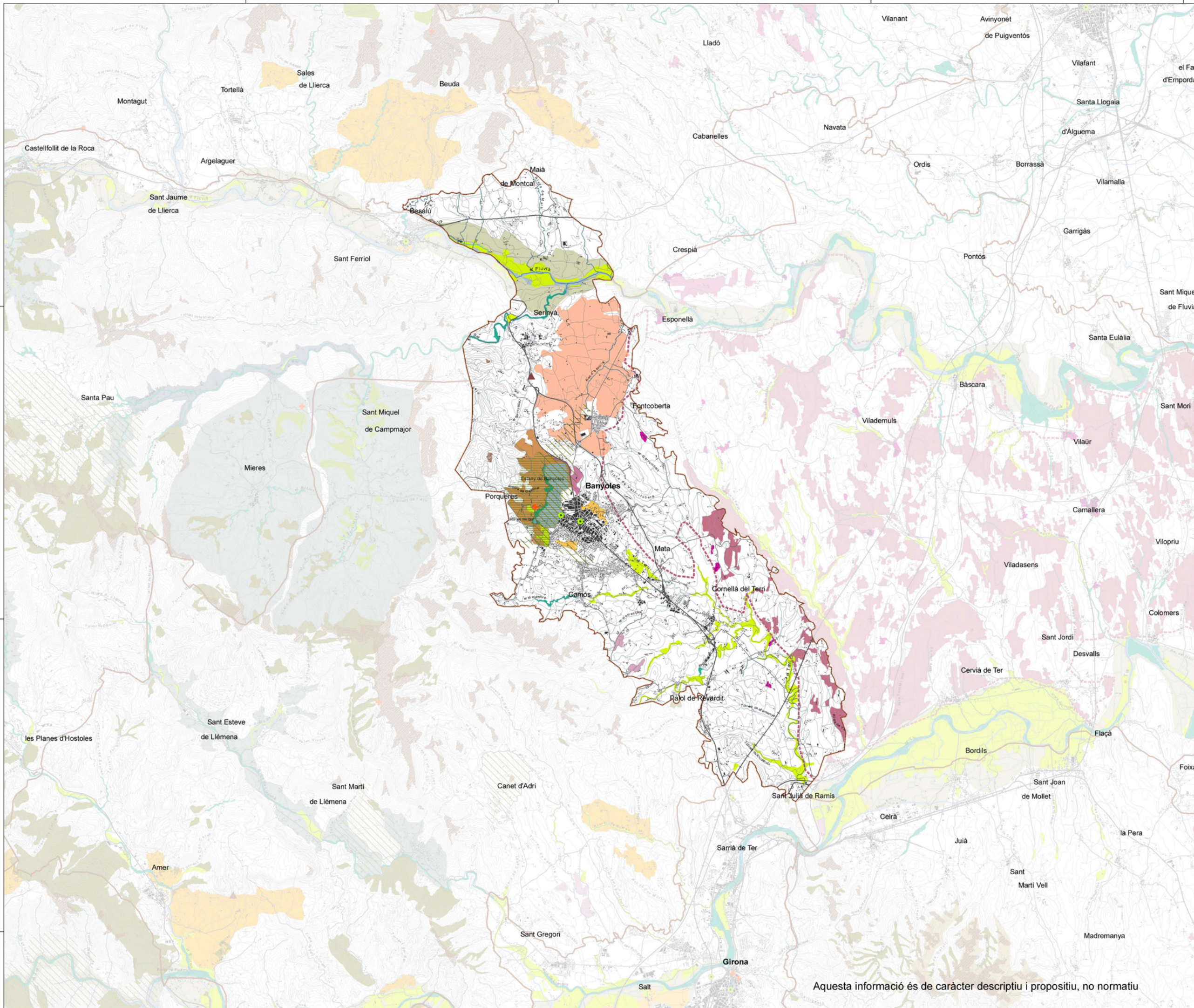
500000

470000

480000

490000

500000



**Elements configuradors del paisatge**

**Element hidrològic**

Aigua continental (estany, embassament,...)

**Element morfològic**

Espai d'Interès Geològic

Fons escènica

Canal de reg

Fruiter de regadiu

Fruiter de secà

Horta

**Element forestal**

Bosc de ribera

Pollancreda i planedada de l'espai fluvial

**Element històric i/o cultural**

Església i ermita

Patrimoni arqueològic

Passeig arbrat

**Patrons**

Fluvial

Conca mitjana

**Assentament urbà i/o el seu entorn**

Terraprimis

**Singularitats**

**Estructura geomorfològica**

Sistema lacustre de Banyoles

Agrícola

Estany de Banyoles

Pla de Màrtis

**Agroforestal**

Terraprimis

Bosc mixt d'alzines i pins

Unitat de paisatge

Edificació existent

Ferrocarril

Carretera principal

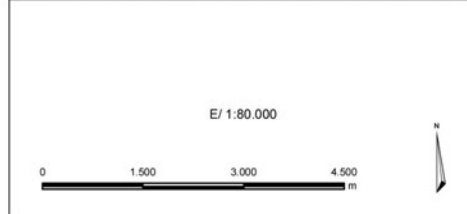
Carretera secundària

Camí

Riu principal

Riu secundari

Corba de nivell



CATÀLEG DE PAISATGE DE LES COMARQUES GIRONINES

Mapa 10.1 Valors estètics

Estany de Banyoles

Aprovació definitiva

novembre de 2010

Generalitat de Catalunya  
Departament de Política Territorial  
i Obres Públiques

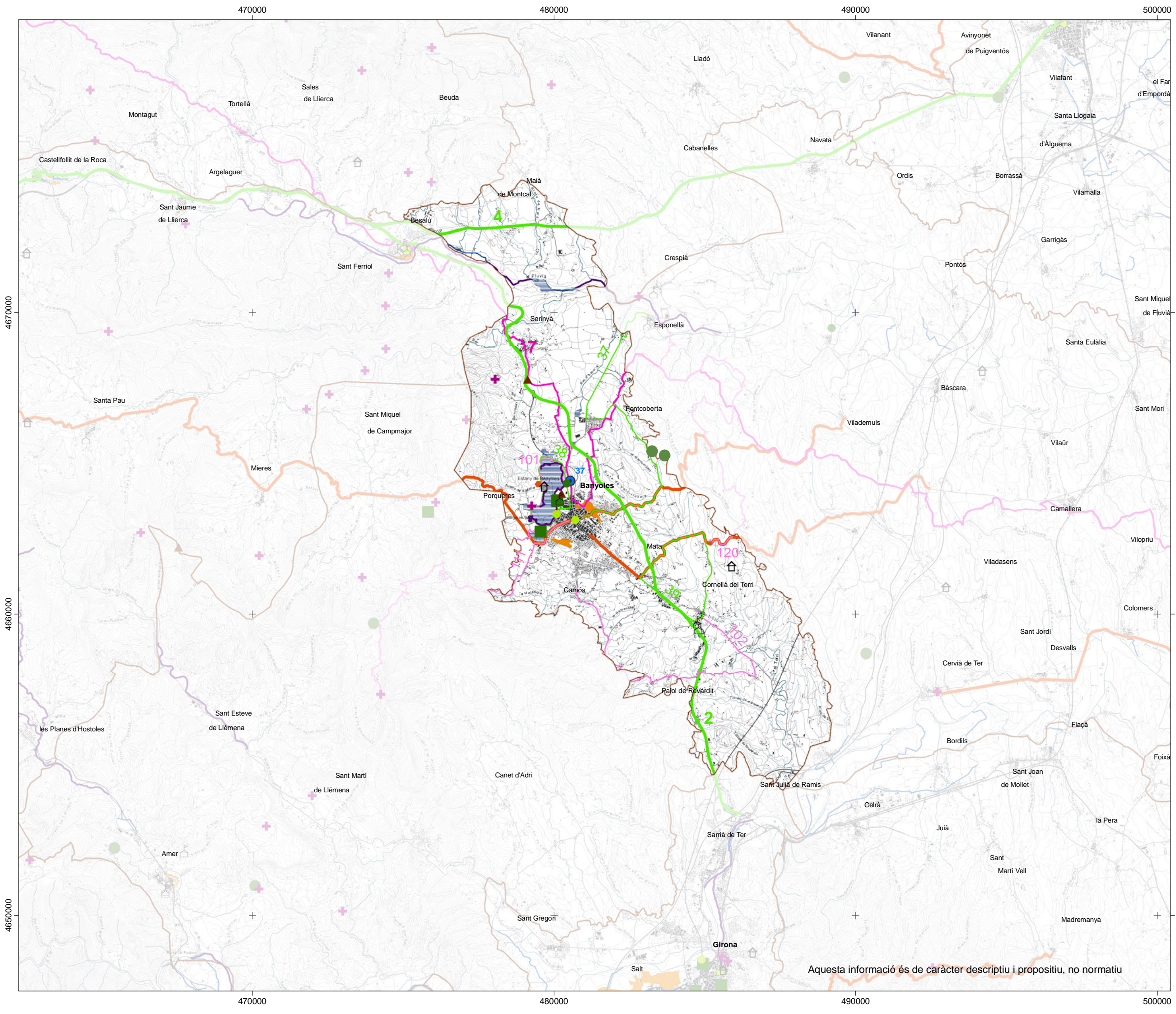
Observatori del Paisatge

Febrer de 2010

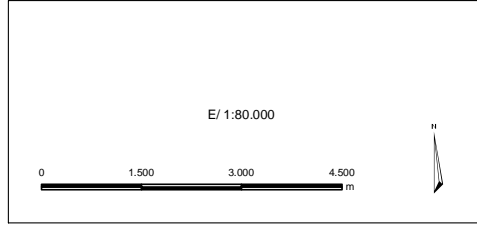
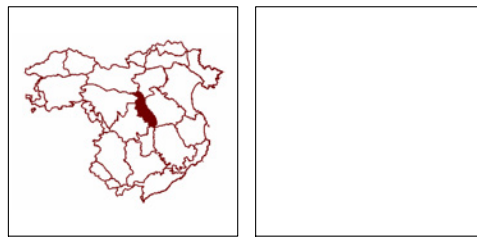
CRPPB Girona  
Centre de Recerca i Planificació de Paisatge

Universitat de Girona  
Laboratori d'Anàlisi i Gestió del Paisatge

Aquesta informació és de caràcter descriptiu i propositiu, no normatiu



- Valors històrics**
- ✚ Església i ermita
  - ▲ Resta arqueològica
  - Accés arbrat al nucli urbà
  - Passeig arbrat
  - Arbre monumental
  - Eix viari històric
  - Canal de reg
- Valors simbòlics**
- Simbolisme lligat a l'aigua**
- Element singular
  - Zona humida
- Valors socials**
- Parc o jardí significatiu
  - Hort urbà
  - Zona de pesca continental
  - 🏠 Equipament d'educació ambiental
  - 🏠 Fira o mercat
- Miradors**
- Altres miradors**
- 37. Puig de Sant Martírià
- Itineraris**
- Itinerari paisatgístic motoritzat global**
- 2. Girona - Ulldeter
  - 4. Llançà - Ribes de Freser
- Itinerari paisatgístic no motoritzat global**
- 7. GR-1
- Itinerari paisatgístic motoritzat**
- 37. Banyoles - Esponellà
  - 38. Estany de Banyoles
  - 39. Cornellà del Terri - Borgonyà
- Itinerari paisatgístic no motoritzat**
- 101. Estany de Banyoles - les Estunes
  - 102. Cornellà del Terri - Camós
  - 111. PR-C-120 (Banyoles - Rocacorba)
  - 120. Pujals dels Pagesos - Vilavenut - Esponellà
- Simbolisme de l'entorn**
- Unitat de paisatge
  - Edificació existent
  - Ferrocarril
  - Carretera principal
  - Carretera secundària
  - Camí
  - Riu principal
  - Riu secundari
  - Corba de nivell



CATÀLEG DE PAISATGE DE LES COMARQUES GIRONINES

Mapa 10.2 Valors històrics, simbòlics i socials, i miradors i itineraris

Estany de Banyoles  
Aprovació definitiva  
novembre de 2010

Generalitat de Catalunya  
Departament de Política Territorial  
i Obres Públiques

Observatori del Paisatge

Febrer de 2010



Aquesta informació és de caràcter descriptiu i propositiu, no normatiu