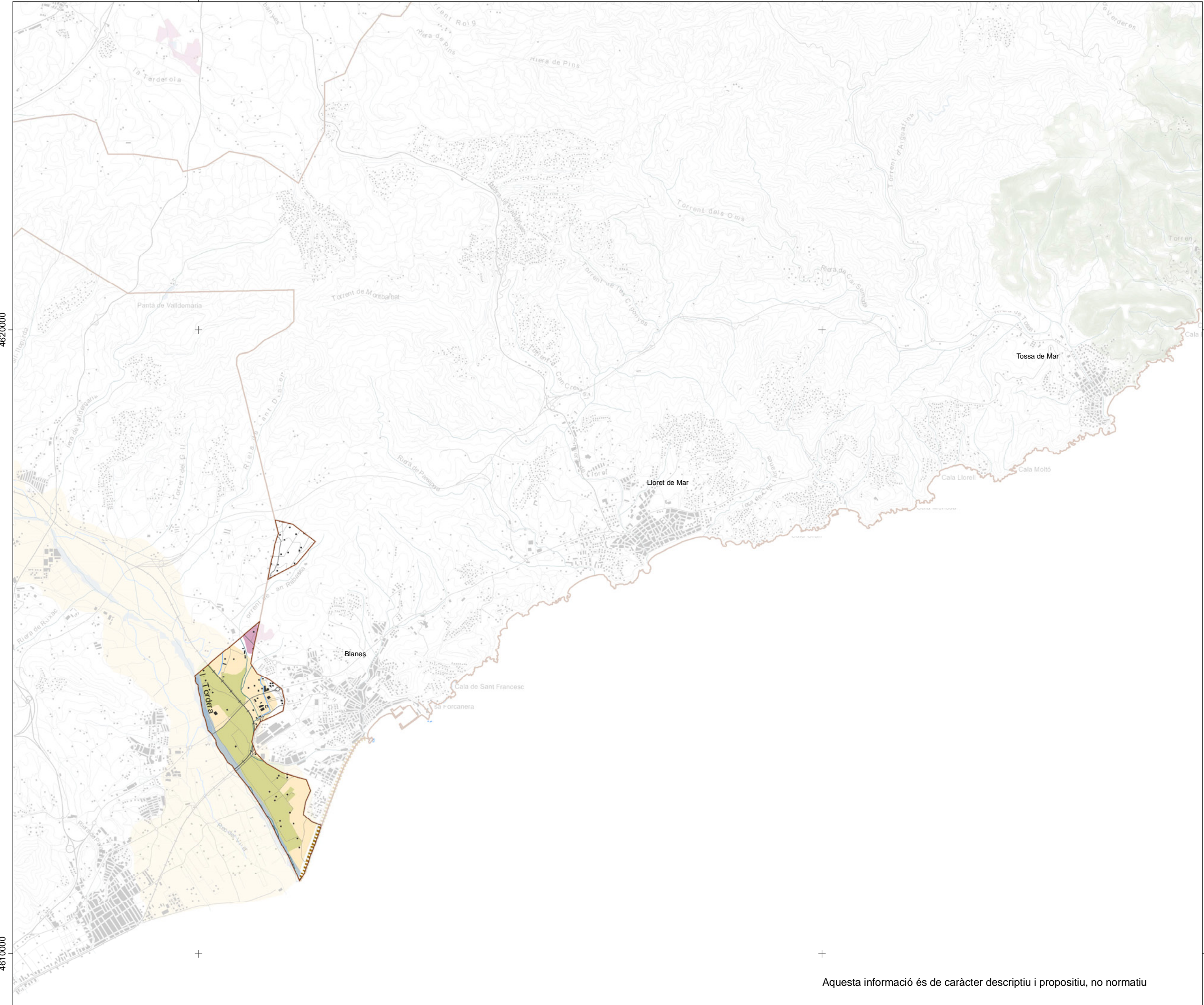
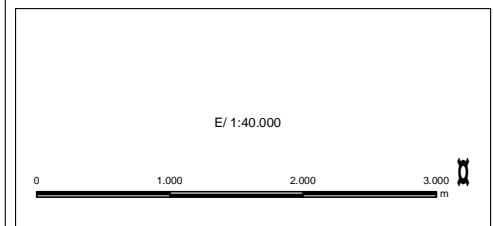
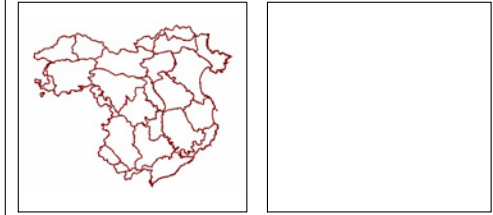


480000

490000



- Elements configuradors del paisatge**
- Element hidrològic**
 - Aigua continental (estany, embassament,...)
 - Element agrícola**
 - Canal de reg
 - Fruiter de regadiu
 - Conreu herbaci intensiu (cereal i farratge)
 - Patrons**
 - Fluvial**
 - Conca baixa
 - Singularitats**
 - Estructura geomorfològica**
 - Delta de la Tordera
-
- Unitat de paisatge
 - Edificació existent
 - Carretera principal
 - Carretera secundària
 - Camí
 - Riu principal
 - Riu secundari
 - Corba de nivell



CATÀLEG DE PAISATGE DE LES COMARQUES GIRONINES

Mapa 8.1 Valors estètics

Baixa Tordera

Aprovació definitiva

novembre de 2010

Febrer de 2010



Aquesta informació és de caràcter descriptiu i propositiu, no normatiu

480000

490000

4620000

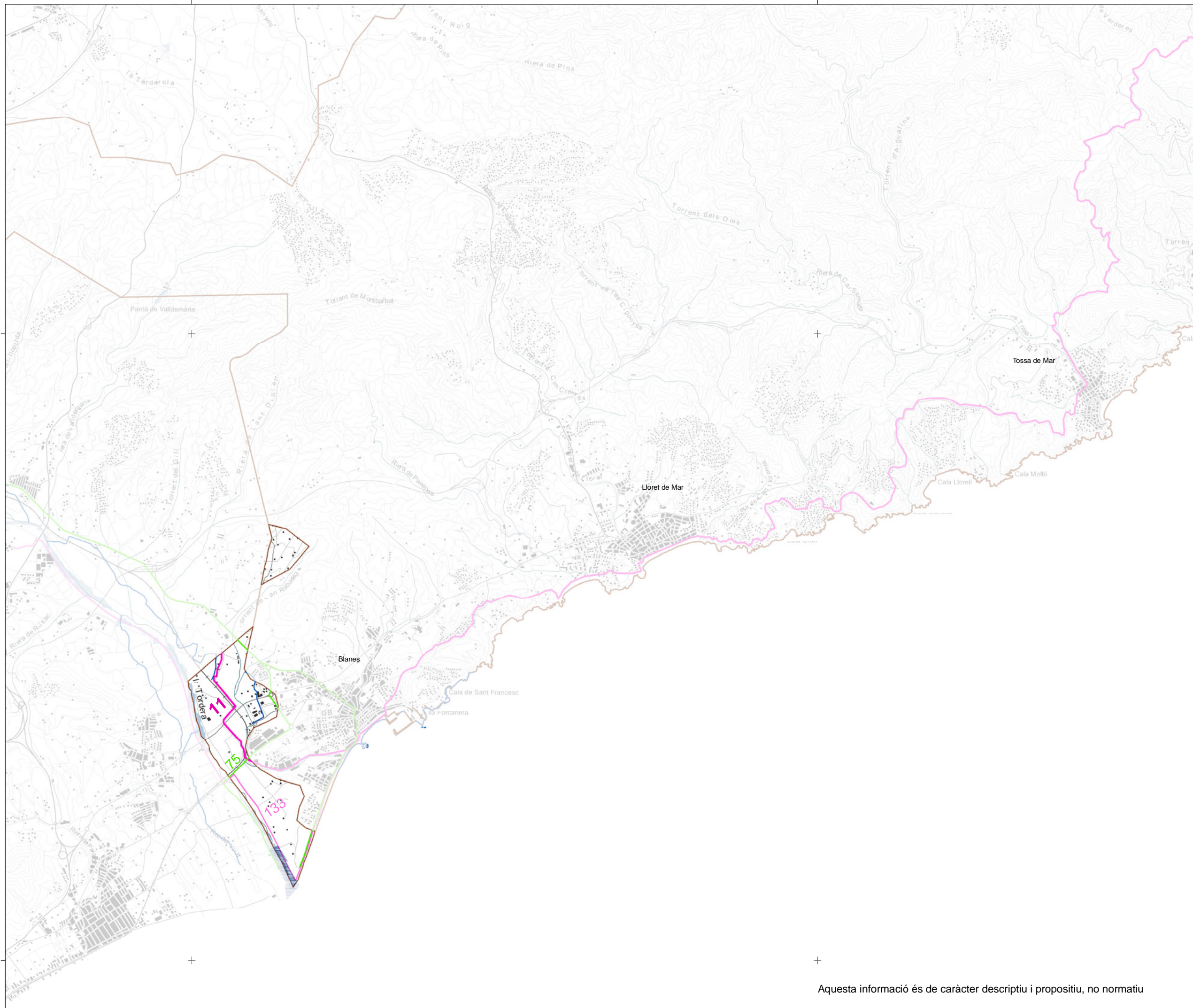
4620000

4610000

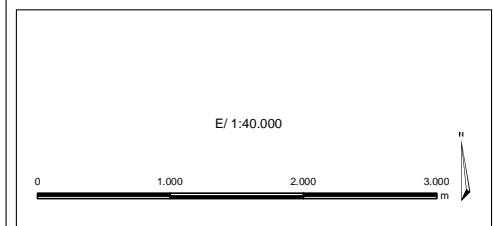
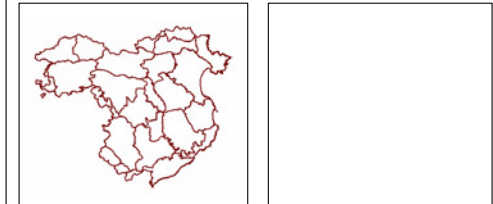
4610000

480000

490000



- Valors històrics**
 Canal de reg
- Valors simbòlics**
 Simbolisme lligat a l'aigua
 Zona humida
- Itineraris**
 Itinerari paisatgístic no motoritzat global
 11. GR-92
 Itinerari paisatgístic motoritzat
 75. Hostalric - punta de la Tordera
 Itinerari paisatgístic no motoritzat
 133. Tordera - Blanes
- Unitat de paisatge
 Edificació existent
 Carretera principal
 Carretera secundària
 Camí
 Riu principal
 Riu secundari
 Corba de nivell



CATÀLEG DE PAISATGE DE LES COMARQUES GIRONINES

Mapa 8.2 Valors històrics, simbòlics i socials, i miradors i itineraris

Baixa Tordera
 Aprovació definitiva
 novembre de 2010

Febrer de 2010



Aquesta informació és de caràcter descriptiu i propositiu, no normatiu