

- Mirador
  - Itinerari motoritzat
  - Itinerari no motoritzat
  - Riu
  - Canal de regadiu
  - Carretera principal
  - Carretera secundària
  - Corba de nivell (60m)
  - Aigua continental
- Itineraris**
- 37. TV-3454 i T-340, entre Ampostà i Riumar
  - 38. TV-4301, entre Deltebre i l'Ampolla
  - 39. TV-3405 i TV-3403, entre Ampostà i Sant Jaume d'Enveja
  - 40. TV-3406, entre Sant Carles de la Ràpita i Eucaliptus
  - 41. Passos de barca entre Sant Jaume d'Enveja i Deltebre
  - 43. Camí de Sant Jaume de l'Ebre
  - 49. GR-99, de Riumar a Capellanes

European Datum 1950 UTM  
 FUS 31 N  
 Escala 1:100.000

**CATÀLEG DE PAISATGE DE LES TERRES DE L'EBRE**  
 19. Delta de l'Ebre: Miradors i itineraris  
 Aprovació definitiva  
 Juliol de 2010

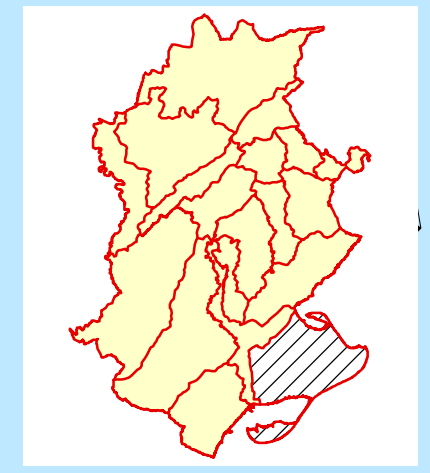
Observatori del Paisatge

Generalitat de Catalunya  
 Departament de Política Territorial i Obres Públiques

IDECE  
 Institut per al Desenvolupament de les Comarques de l'Ebre

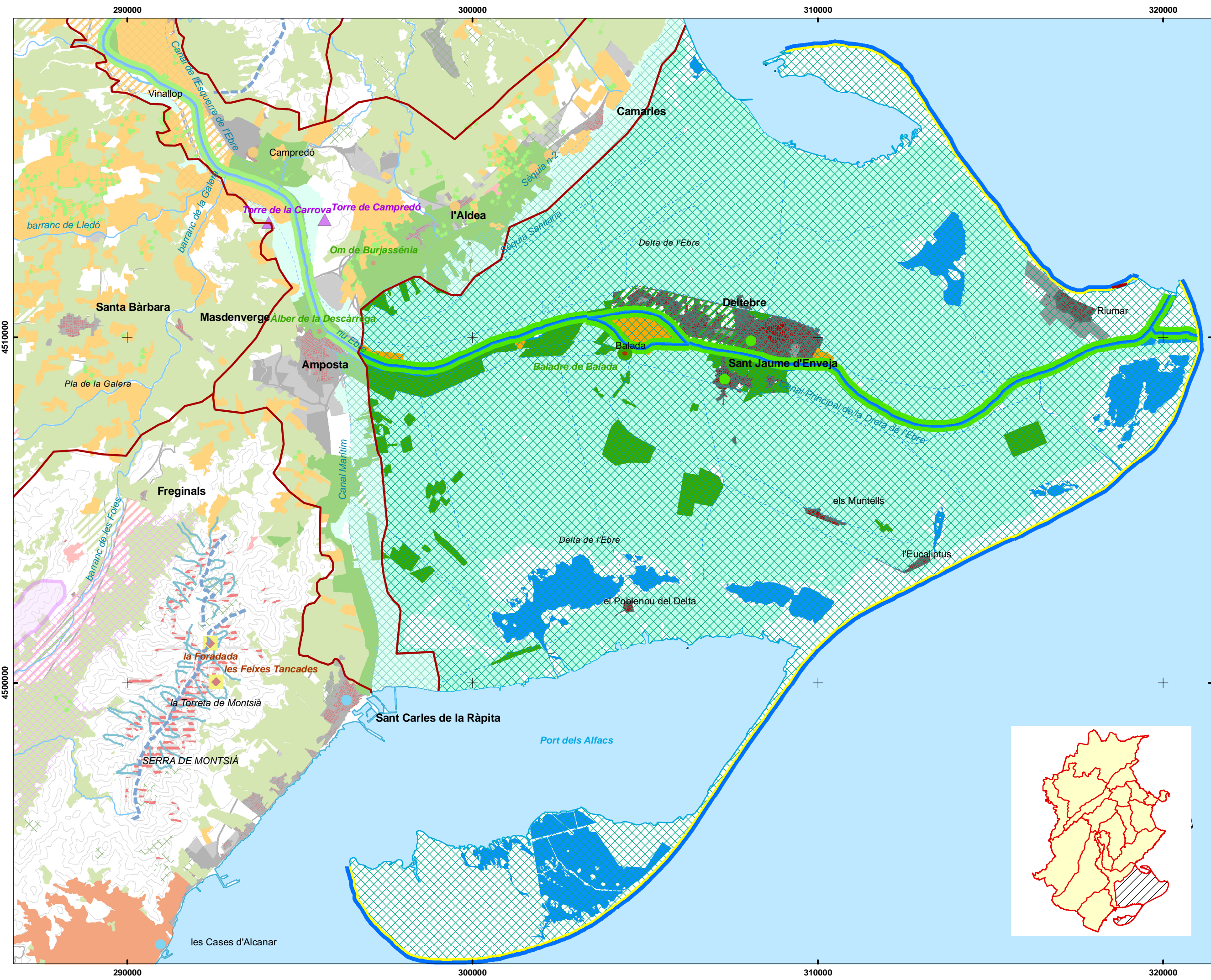
UNIVERSITAT ROVIRA I VIRGILI

CODE  
 Consorci de serveis compartits de les comarques del Baix Ebre i Montsià



Aquesta informació és de caràcter descriptiu i propositiu, no normatiu





**Elements configuradors patrons**

- platja-conreu
- Contrastos**
- Riu-vegetació de ribera
- Horta i fruita dolça
- Monoconeus**
- Conreu d'arròs
- Conreu de cítrics
- Conreu d'horta
- Singularitats**
- Disseminat
- Capçaleres de barrancs
- Delta de l'Ebre

- Limit d'unitat de paisatge
- Riu
- Canal de regadiu
- Carretera principal
- Carretera secundària
- Corba de nivell (60m)

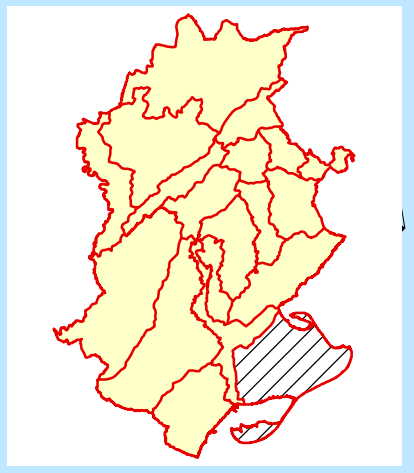
European Datum 1950 UTM  
 FUS 31 N  
 Escala 1:100.000

**CATÀLEG DE PAISATGE DE LES TERRES DE L'EBRE**  
 19. Delta de l'Ebre  
 Valors en el paisatge:  
 Valors estètics  
 Aprovació definitiva  
 Juliol de 2010

Generalitat de Catalunya  
 Departament de Política Territorial i Obres Públiques

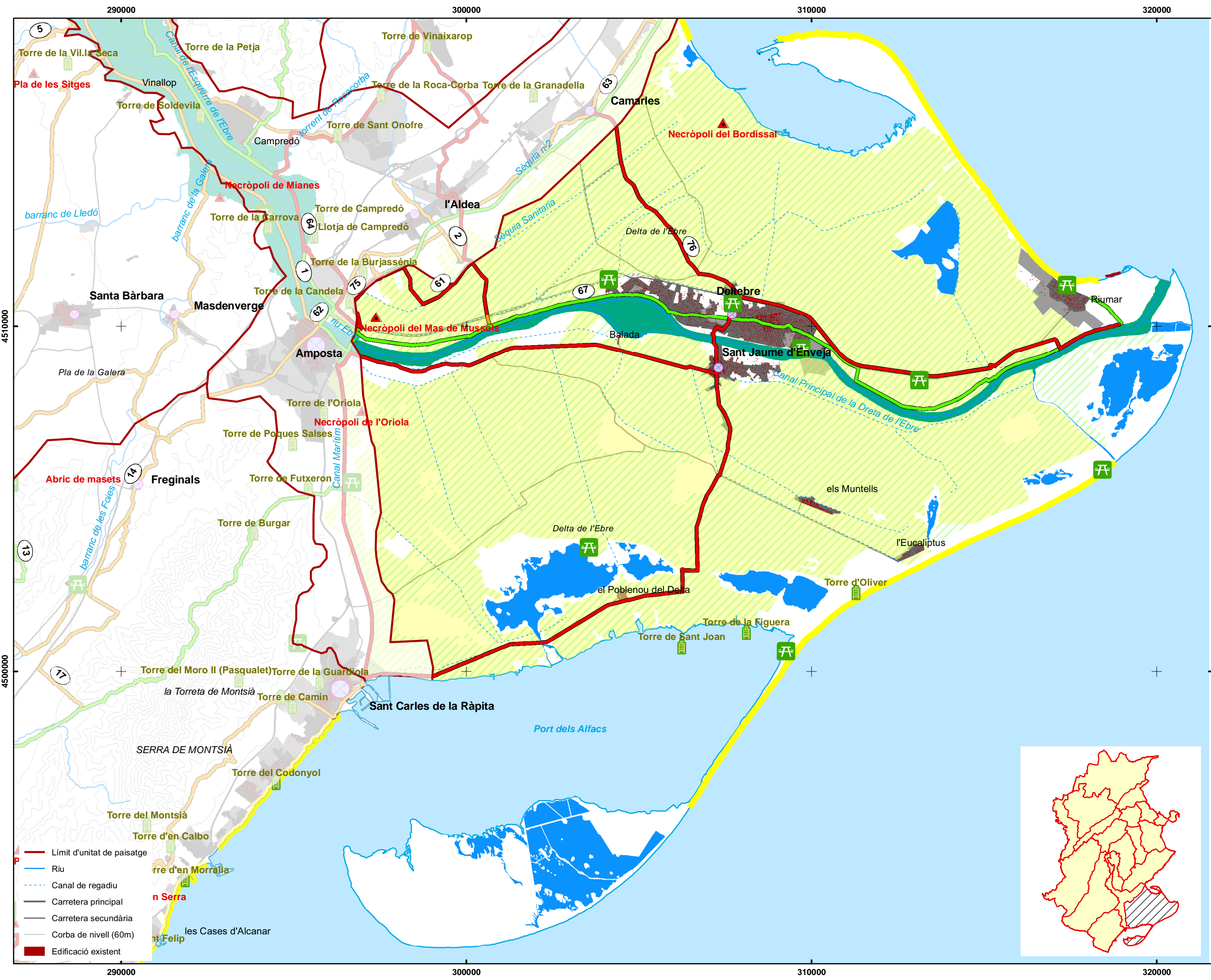
Observatori del Paisatge  
 IDECE  
 Institut per al Desenvolupament de les Comarques de l'Ebre

UNIVERSITAT ROVIRA I VIRGILI  
 CODE  
 Consorci de serveis agroalimentaris de les comarques del Baix Ebre i Montsià



Aquesta informació és de caràcter descriptiu i propositiu, no normatiu





**Valors històrics**

- Jaciment arqueològic
- Torre de guaita i defensa

**Patrimoni en l'espai urbà**

- Fins a 24 elements
- Entre 25 i 66 elements
- Pastures d'hivern

**Valors socials**

- Àrea de lleure

**Itineraris reconeguts**

- Itinerari en automòbil
- Itinerari a peu
- Itinerari en bicicleta de muntanya
- Platges i cales

**Valors simbòlics**

- Arròs

European Datum 1950 UTM  
FUS 31 N

Escala 1:100.000

**CATÀLEG DE PAISATGE DE LES TERRES DE L'EBRE**

19. Delta de l'Ebre

Valors en el paisatge:  
Valors històrics, socials i simbòlics

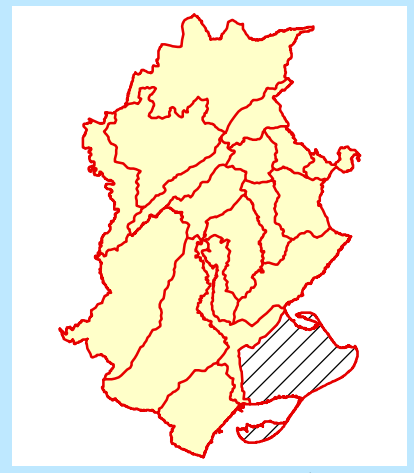
Aprovació definitiva  
Juliol de 2010

Generalitat de Catalunya  
Departament de Política Territorial i Obres Públiques

Observatori del Paisatge

IDECE  
Institut per al Desenvolupament de les Comarques de l'Ebre

UNIVERSITAT ROVIRA I VIRGILI



Aquesta informació és de caràcter descriptiu i propositiu, no normatiu