







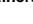
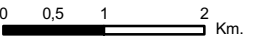


-  Mirador
 -  Itinerari motoritzat
 -  Itinerari no motoritzat
 -  Riu
 -  Canal de regadiu
 -  Carretera principal
 -  Carretera secundària
 -  Corba de nivell (60m)
 -  Aigua continental
- Itineraris**
- 3. N-340, entre Alcanar i l'Almadrava
 - 21. TP-3318, la TV-3319 i la TV-3314, des d'Alcanar a Sant Joan del Pas
 - 22. T-331, des d'Ulldecona al Turó dels Masets
 - 44. Via Augusta
 - 45. GR-92, des d'Ulldecona a Calafat

European Datum 1950 UTM
 FUS 31 N
 Escala 1:75.000
 Km.

CATÀLEG DE PAISATGE DE LES TERRES DE L'EBRE
 18. Serres de Montsià-Godall: Miradors i itineraris
 Aprovació definitiva
 Juliol de 2010

 Observatori del Paisatge

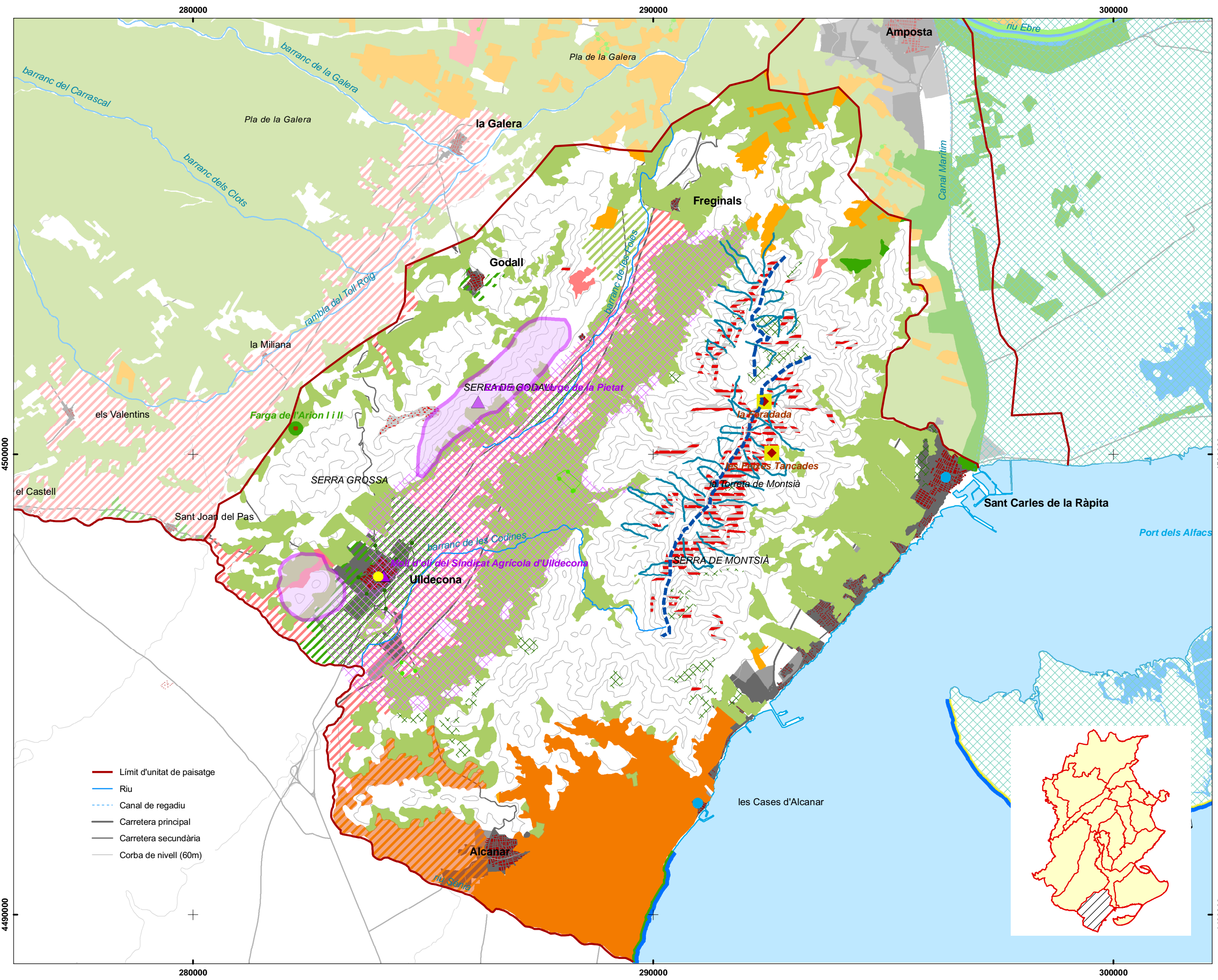
 Generalitat de Catalunya
 Departament de Política Territorial i Obres Públiques

 IDECE
 Institut per al Desenvolupament de les Comarques de l'Ebre

 UNIVERSITAT ROVIRA I VIRGILI

 CODE
 Consorci de serveis compartits de les comarques del Baix Ebre i Montsià

Aquesta informació és de caràcter descriptiu i propositiu, no normatiu



- Limit d'unitat de paisatge
- Riu
- Canal de regadiu
- Carretera principal
- Carretera secundària
- Corba de nivell (60m)

- ### Elements configuradors patrons
- Perfil emblemàtic
 - platja-conreu
 - Cingle - faixa arbrada
 - Bosc perennifoli
- ### Mosaics agroforestals
- Agroforestal dels fruiters de secà
 - Fruita dolça amb conreus de secà
 - Cítric amb altres conreus
 - Horta i fruita dolça
- ### Monoconreus
- Conreu d'olivera
 - Conreu de cítrics
 - Conreu d'horta
 - Conreu de fruita dolça
- ### Singularitats
- #### Assentaments urbans
- Poble pesquer
 - Trama ortogonal
 - Conjunt monumental historiconatural
 - Element monumental historicocultural
 - Arbre singular i monumental
 - Geoforma singular
 - Capçaleres de barrancs
 - Filera d'arbres a l'entrada de poble
 - Filera d'arbres en camp de conreu
 - Foia d'Uldecona
 - Cítrics dels Prats d'Alcanar

European Datum 1950 UTM
FUS 31 N
Escala 1:75.000
0 0,5 1 2 Km.

CATÀLEG DE PAISATGE
DE LES
TERRES DE L'EBRE
18. Serres de Montsià-Godall
Valors en el paisatge:
Valors estètics
Aprovació definitiva
Juliol de 2010

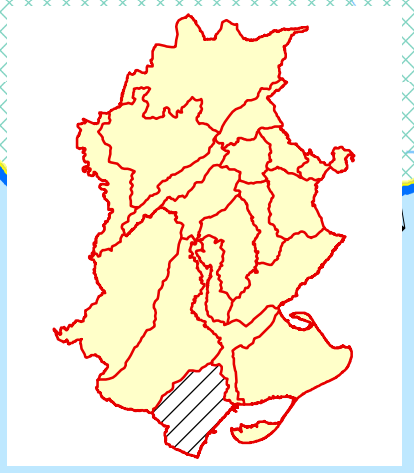
Generalitat de Catalunya
Departament de Política Territorial
i Obres Públiques

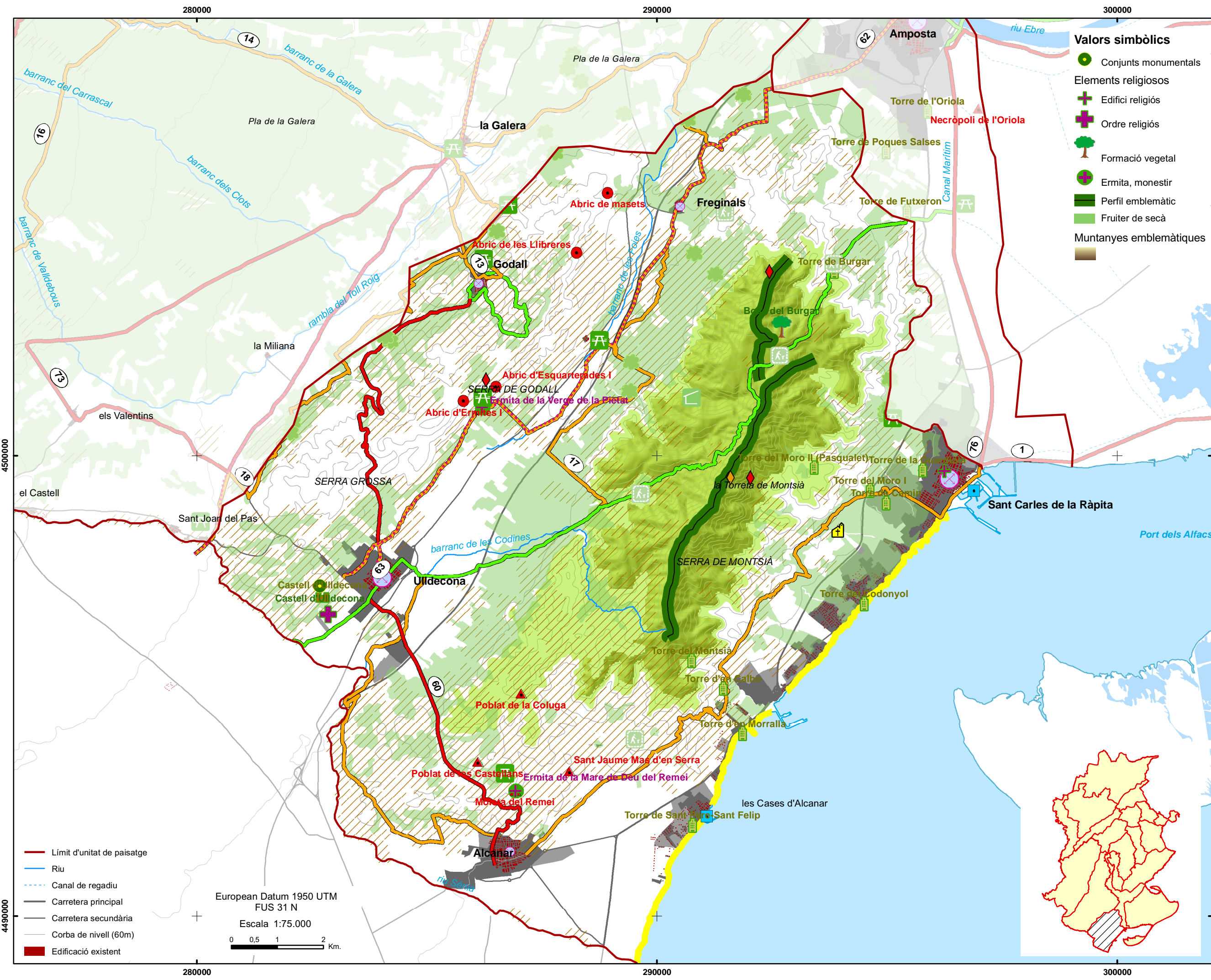
Observatori del Paisatge

IDECE
Institut per al Desenvolupament
de les Comarques de l'Ebre

UNIVERSITAT
ROVIRA I VIRGILI

CODE
Consorci de serveis agroforestals
de les comarques del Baix Ebre i Montsià





- Valors simbòlics**
- Conjunts monumentals
 - Elements religiosos
 - ✚ Edifici religiós
 - ✚ Ordre religiós
 - 🌳 Formació vegetal
 - 🏠 Ermita, monestir
 - 🏰 Perfil emblemàtic
 - 🌿 Fruiter de secà
 - Muntanyes emblemàtiques

- Valors històrics**
- Patrimoni arqueològic
- Patrimoni de la UNESCO
 - ▲ Jaciment arqueològic
 - ⋯ Via Augusta
 - 🌿 Oliveres monumentals
- Patrimoni en l'espai rural
- 🏰 Castell
 - 🏰 Torre de guaita i defensa
 - 🏠 Edifici religiós
- Patrimoni en l'espai urbà
- 📍 Fins a 24 elements
 - 📍 Entre 25 i 66 elements
 - 📍 Marges de pedra en sec
 - 📍 Pastures d'estiu
- Valors socials**
- Àrees recreatives
- 🏞️ Àrea de lleure
 - 🏞️ Interpretació de la natura
 - 🏠 Refugi de muntanya
 - 🏊 Ports esportius
 - 🧗 Via d'escalada
 - 🚴 Via ferrada
- Itineraris reconeguts
- 🚗 Itinerari en automòbil
 - 🚶 Itinerari a peu
 - 🚲 Itinerari en bicicleta de muntanya
 - 🏖️ Platges i cales

CATÀLEG DE PAISATGE DE LES TERRES DE L'EBRE

18. Serres de Montsià-Godall

Valors en el paisatge:
Valors històrics, socials i simbòlics

Aprovació definitiva
Juliol de 2010

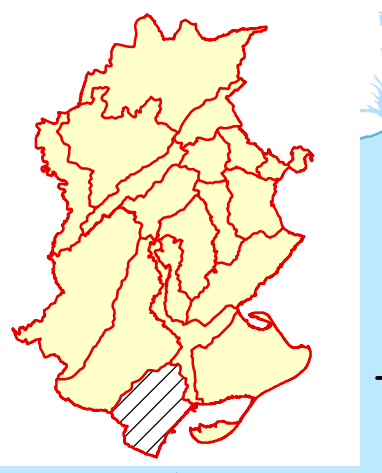
Generalitat de Catalunya
Departament de Política Territorial i Obres Públiques

Observatori del Paisatge

IDECE
Institut per al Desenvolupament de les Comarques de l'Ebre

UNIVERSITAT ROVIRA I VIRGILI

CODE
Consorci de serveis agrariamentals de les comarques del Baix Ebre i Montsià



- Límit d'unitat de paisatge
- Riu
- - - Canal de regadiu
- Carretera principal
- Carretera secundària
- Corba de nivell (60m)
- Edificació existent

European Datum 1950 UTM
FUS 31 N

Escala 1:75.000

0 0,5 1 2 Km.

Aquesta informació és de caràcter descriptiu i propositiu, no normatiu