







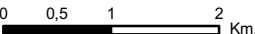





 Mirador  
 Itinerari motoritzat  
 Itinerari no motoritzat  
 Riu  
 Canal de regadiu  
 Carretera principal  
 Carretera secundària  
 Corba de nivell (60m)  
 Aigua continental

**Itineraris**  
 18. T-301, de Remolins a Tivenys  
 44. Via Augusta  
 46. GR-192, des d'Amposta a la Talaia

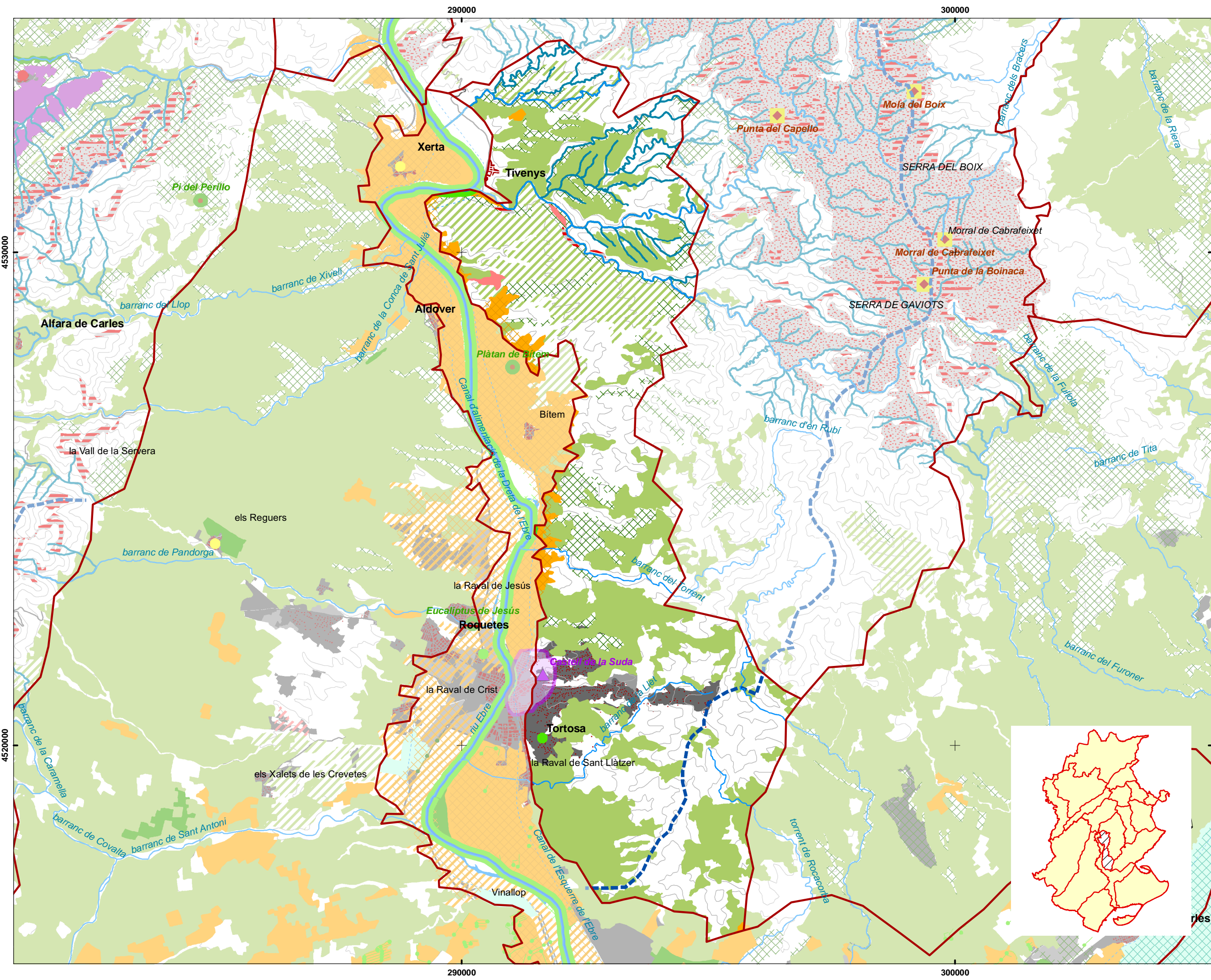
European Datum 1950 UTM  
 FUS 31 N  
 Escala 1:70.000  


**CATÀLEG DE PAISATGE DE LES TERRES DE L'EBRE**  
 16. Vessants de Tivenys-Coll de l'Alba: Miradors i itineraris  
 Aprovació definitiva  
 Juliol de 2010

 Observatori del Paisatge  
 Generalitat de Catalunya  
 Departament de Política Territorial i Obres Públiques  
 IDECE  
 Institut per al Desenvolupament de les Comarques de l'Ebre

 UNIVERSITAT ROVIRA I VIRGLI  
 CODE  
 Consorci de serveis compartits de les comarques del Baix Ebre i Montsià

Aquesta informació és de caràcter descriptiu i propositiu, no normatiu



**Elements configuradors patrons**

- Perfil emblemàtic
- Contrastos**
- Riu-vegetació de ribera
- Bosc perennifoli
- Agroforestal dels fruiters de secà
- Monoconreus**
- Conreu d'olivera
- Conreu de cítrics
- Singularitats**
- Disseminat
- Conjunt monumental historiconatural
- ▲ Element monumental historiconatural
- Capçaleres de barrancs
- Terrasses fluvials
- Limit d'unitat de paisatge
- Riu
- Canal de regadiu
- Carretera principal
- Carretera secundària
- Corba de nivell (60m)

European Datum 1950 UTM  
 FUS 31 N  
 Escala 1:70.000  
 0 0,5 1 2 Km.

**CATÀLEG DE PAISATGE DE LES TERRES DE L'EBRE**  
 16. Vessants de Tivenys-Coll de l'Alba  
 Valors en el paisatge:  
 Valors estètics  
 Aprovació definitiva  
 Juliol de 2010

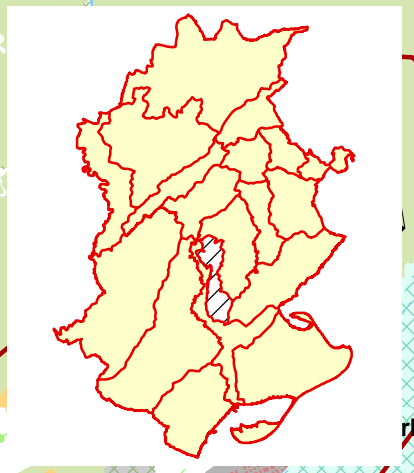
  
 Generalitat de Catalunya  
 Departament de Política Territorial i Obres Públiques

  
 Observatori del Paisatge

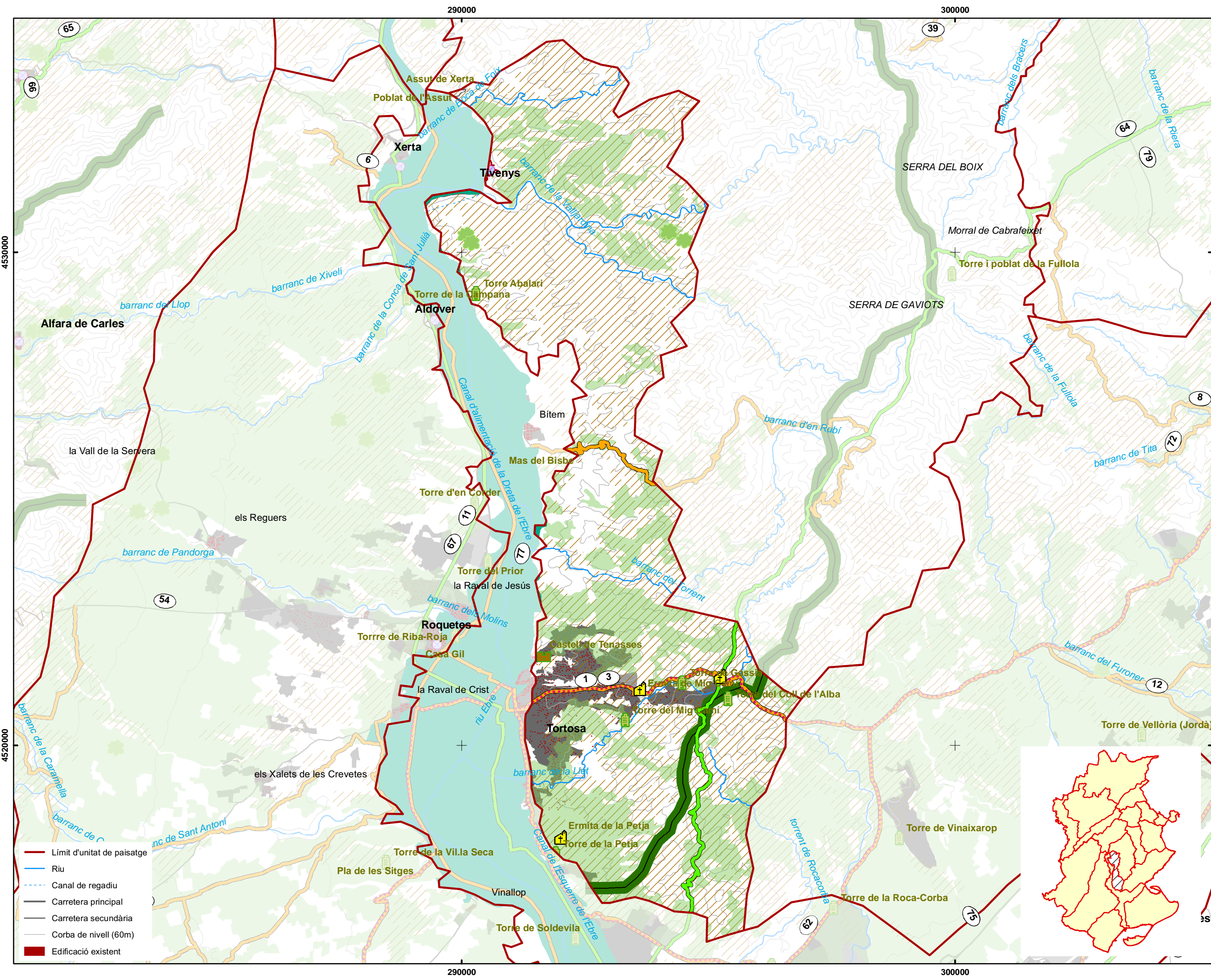
  
 IDECE  
 Institut per al Desenvolupament de les Comarques de l'Ebre

  
 UNIVERSITAT ROVIRA I VIRGILI

  
 CODE  
 Consorci de serveis agroalimentaris de les comarques del Baix Ebre i Montsià



Aquesta informació és de caràcter descriptiu i propositiu, no normatiu



- Límit d'unitat de paisatge
- Riu
- Canal de regadiu
- Carretera principal
- Carretera secundària
- Corba de nivell (60m)
- Edificació existent

- Valors històrics**
- Oliveres monumentals
- Patrimoni en l'espai rural**
- Castell
  - Torre de guaita i defensa
  - Edifici religiós
- Patrimoni en l'espai urbà**
- Fins a 24 elements
  - Entre 25 i 66 elements
- Valors socials**
- Itineraris reconeguts**
- Itinerari a peu
  - Itinerari en bicicleta de muntanya
  - Platges i cales
- Valors simbòlics**
- Perfil emblemàtic
  - Fruiter de secà

European Datum 1950 UTM  
FUS 31 N  
Escala 1:70.000  
0 0,5 1 2 Km.

**CATÀLEG DE PAISATGE DE LES TERRES DE L'EBRE**  
16. Vessants de Tivenys-Coll de l'Alba  
Valors en el paisatge:  
Valors històrics, socials i simbòlics  
Aprovació definitiva  
Juliol de 2010

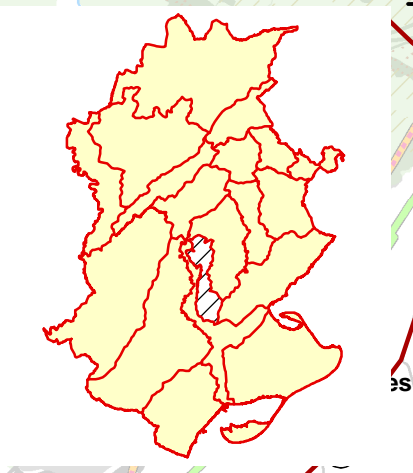
Generalitat de Catalunya  
Departament de Política Territorial i Obres Públiques

Observatori del Paisatge

IDECE  
Institut per al Desenvolupament de les Comarques de l'Ebre

UNIVERSITAT ROVIRA I VIRGILI

CODE  
Consorci de serveis agrariamentals de les comarques del Baix Ebre i Montsià



Aquesta informació és de caràcter descriptiu i propositiu, no normatiu