

- Mirador
- Itinerari motoritzat
- Itinerari no motoritzat
- Riu
- Canal de regadiu
- Carretera principal
- Carretera secundària
- Corba de nivell (60m)
- Aigua continental

- Itineraris**
- 1. Eix de l'Ebre, entre Amposta i Maials
 - 3. N-340, entre Alcanar i l'Almadrava
 - 18. T-301, de Remolins a Tivenys
 - 19. C-42, de l'Aldea a Tortosa
 - 42. Via Verda de la "Val de Zafán"
 - 44. Via Augusta
 - 45. GR-92, des d'Ulldescona a Calafat
 - 46. GR-192, des d'Amposta a la Talaia

European Datum 1950 UTM
 FUS 31 N
 Escala 1:125.000

CATÀLEG DE PAISATGE DE LES TERRES DE L'EBRE
 15. Paisatge fluvial de l'Ebre: Miradors i itineraris
 Aprovació definitiva
 Juliol de 2010

Observatori del Paisatge

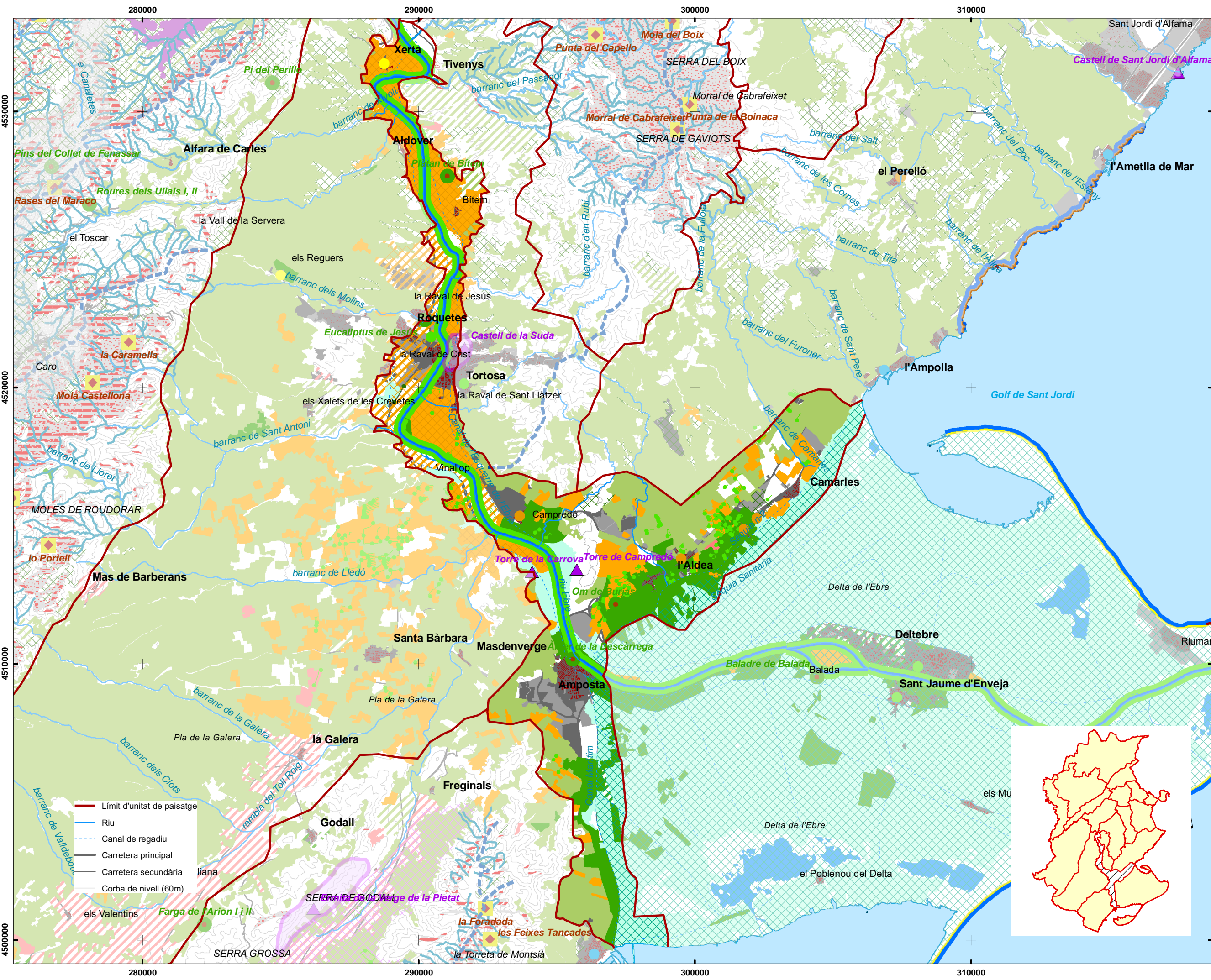
Generalitat de Catalunya
 Departament de Política Territorial i Obres Públiques

IDECE
 Institut per al Desenvolupament de les Comarques de l'Ebre

UNIVERSITAT ROVIRA I VIRGILI

CODE
 Consorci de serveis compartits de les comarques del Baix Ebre i Montsià

Aquesta informació és de caràcter descriptiu i propositiu, no normatiu



Elements configuradors patrons

Contrastos

- Riu-vegetació de ribera

Espais naturals arbrats

- Bosc caducifoli
- Bosc perennifoli

Mosaics agroforestals

- Agroforestal dels fruiters de secà
- Cítric amb altres conreus

Monoconreus

- Conreu d'olivera
- Conreu d'arròs
- Conreu de cítrics
- Conreu d'horta
- Conreu de fruita dolça

Singularitats

Assentaments urbans

- Nucli - camí
- Trama ortogonal
- Conjunt monumental historiconatural
- Element monumental historicocultural
- Arbre singular i monumental
- Filera d'arbres a l'entrada de poble
- Filera d'arbres en camp de conreu

Conjunts harmònics

- Delta de l'Ebre
- Terrasses fluvials

European Datum 1950 UTM
FUS 31 N
Escala 1:125.000

CATÀLEG DE PAISATGE DE LES TERRES DE L'EBRE

15. Paisatge fluvial de l'Ebre
Valors en el paisatge:
Valors estètics

Aprovació definitiva
Juliol de 2010

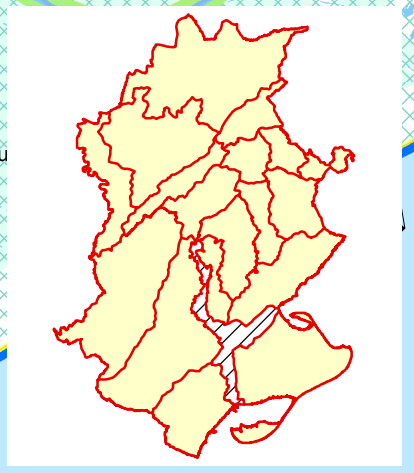
Generalitat de Catalunya
Departament de Política Territorial i Obres Públiques

Observatori del Paisatge

IDECE
Institut per al Desenvolupament de les Comarques de l'Ebre

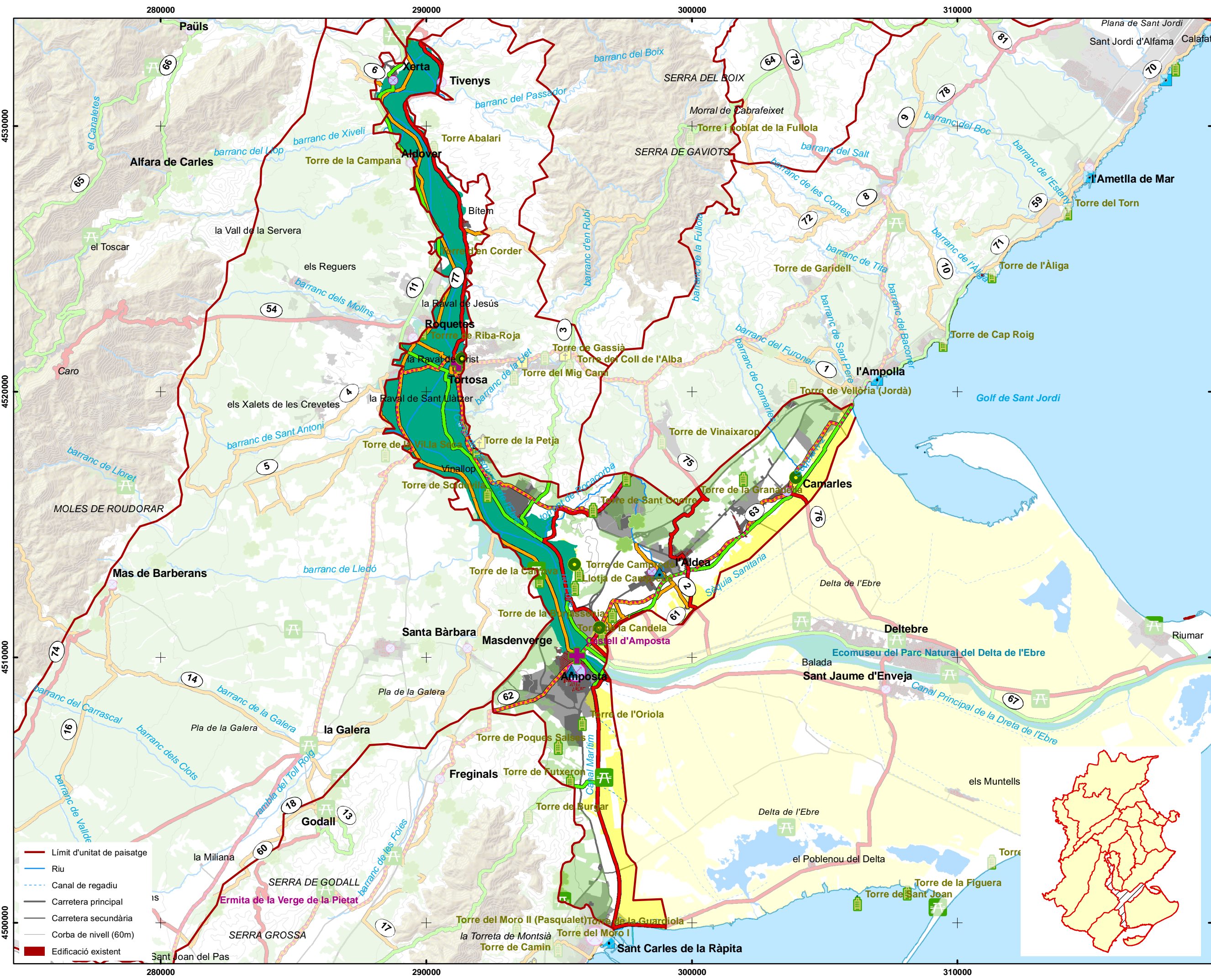
UNIVERSITAT ROVIRA I VIRGILI

CODE
Consorci de serveis agroambientals de les comarques del Baix Ebre i Montsià



- Limit d'unitat de paisatge
- Riu
- Canal de regadiu
- Carretera principal
- Carretera secundària
- líana
- Corba de nivell (60m)

Aquesta informació és de caràcter descriptiu i propositiu, no normatiu



- Límit d'unitat de paisatge
- Riu
- - - Canal de regadiu
- Carretera principal
- Carretera secundària
- Corba de nivell (60m)
- Edificació existent

- ### Valors històrics
- ✿ Oliveres monumentals
 - Patrimoni en l'espai rural
 - 🏰 Torre de guaita i defensa
 - 🏰 Edifici religiós
 - Patrimoni en l'espai urbà
 - ⊗ Fins a 24 elements
 - ⊗ Entre 25 i 66 elements
 - - - Via Augusta
- ### Valors socials
- ⚓ Àrea de lleure
 - Punts d'informació
 - 🏛 Museu
 - 🗺 Batalla de l'Ebre
 - 🏊 Ports esportius
 - Itineraris reconeguts
 - Itinerari en automòbil
 - Itinerari a peu
 - Itinerari en bicicleta de muntanya
- ### Valors simbòlics
- Conjunts monumentals
 - + Ordre religiós
 - Conreus simbòlics
 - Arròs
 - Fruiter de secà

European Datum 1950 UTM
FUS 31 N
Escala 1:130.000
0 1,25 2,5 5 Km.

CATÀLEG DE PAISATGE DE LES TERRES DE L'EBRE
15. Paisatge fluvial de l'Ebre
Valors en el paisatge:
Valors històrics, socials i simbòlics
Aprovació definitiva
Juliol de 2010

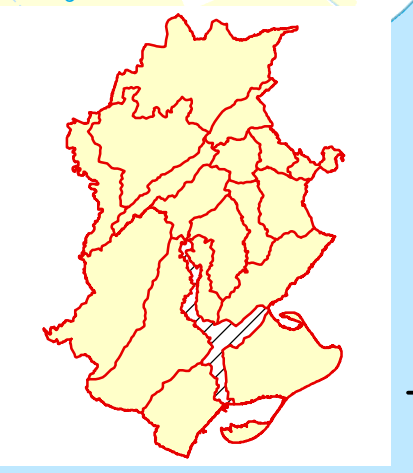

 Generalitat de Catalunya
 Departament de Política Territorial i Obres Públiques

 Observatori del Paisatge

 IDECE
 Institut per al Desenvolupament de les Comarques de l'Ebre


 UNIVERSITAT ROVIRA I VIRGILI

 CODE
 Consorci de serveis agràries de les comarques del Baix Ebre i Montsià



Aquesta informació és de caràcter descriptiu i propositiu, no normatiu