

Legend

- Mirador
- Itinerari motoritzat
- Itinerari no motoritzat
- Riu
- Canal de regadiu
- Carretera principal
- Carretera secundària
- Corba de nivell (60m)
- Aigua continental

Itineraris

- 21. TP-3318, la TV-3319 i la TV-3314, des d'Alcanar a Sant Joan del Pas
- 23. TV-3319, de la Sénia a Sant Joan del Pas
- 24. TV-3421, de la Sénia a Roquetes
- 25. TP-3311, de la Sénia a Vinallop
- 26. Carretera de Caro, de Roquetes a Montcaro
- 28. TV-3541, de Xerta a Paüls

European Datum 1950 UTM
FUS 31 N
Escala 1:135.000
0 1 2 4 Km.

CATÀLEG DE PAISATGE DE LES TERRES DE L'EBRE

14. Plana del Baix Ebre-Montsià: Miradors i itineraris

Aprovació definitiva
Juliol de 2010

Observatori del Paisatge

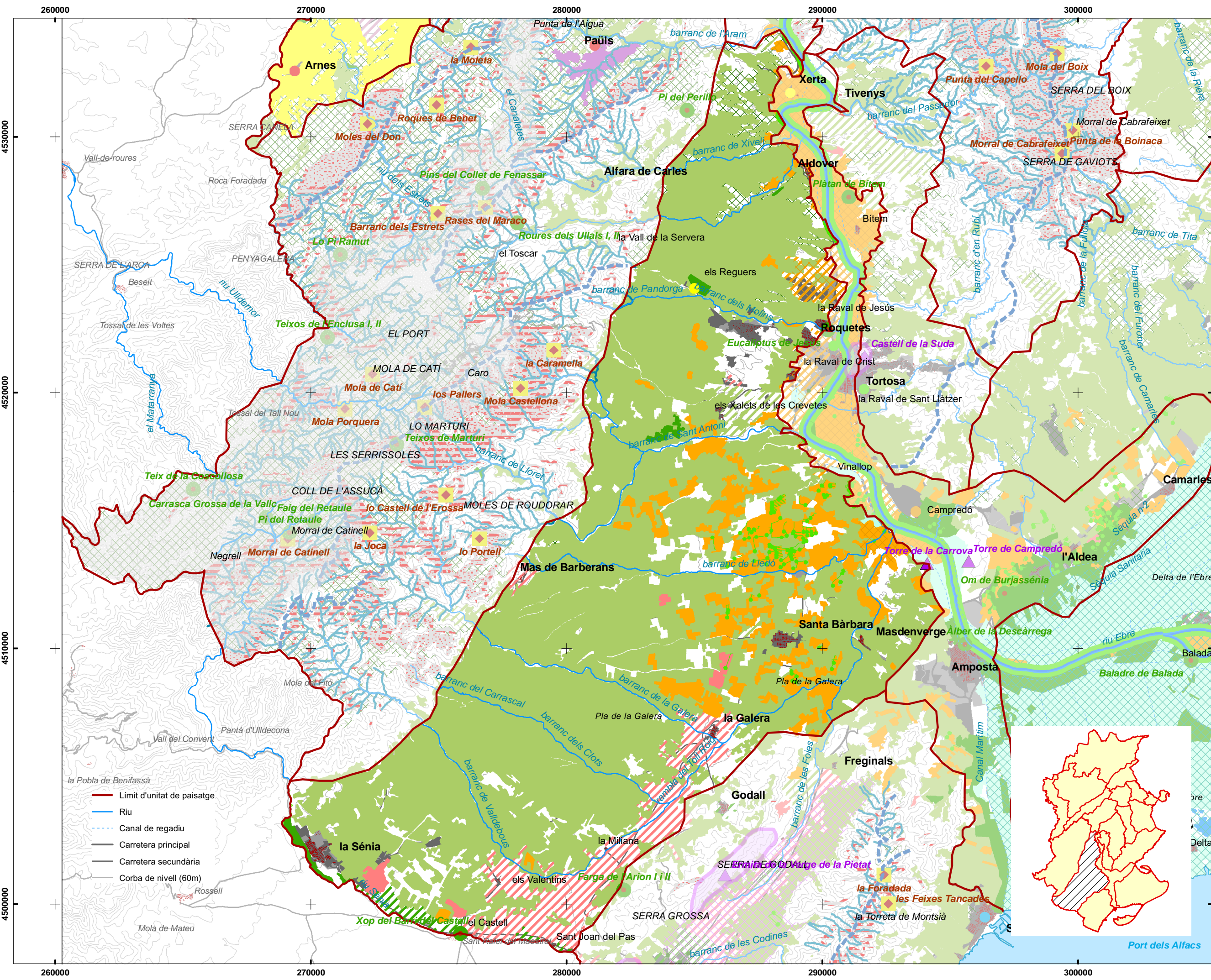
Generalitat de Catalunya
Departament de Política Territorial i Obres Públiques

IDECE
Institut per al Desenvolupament de les Comarques de l'Ebre

UNIVERSITAT ROVIRA I VIRGILI

CODE
Consorci de serveis compartits de les comarques del Baix Ebre i Montsià

Aquesta informació és de caràcter descriptiu i propositiu, no normatiu



Elements configuradors patrons

Contrastos

- Riu-vegetació de ribera

Espais naturals arbrats

- Bosc caducifoli
- Bosc perennifoli

Mosaics agroforestals

- Agroforestal dels fruiters de secà
- Fruita dolça amb conreus de secà
- Cítric amb altres conreus
- Horta i fruita dolça

Monoconreus

- Conreu d'olivera
- Conreu d'arròs
- Conreu de cítrics
- Conreu d'horta
- Conreu de fruita dolça
- Conreu de vinya

Singularitats

- Trama ortogonal
- Arbre singular i monumental
- Filera d'arbres en camp de conreu

European Datum 1950 UTM
FUS 31 N

Escala 1:135.000

CATÀLEG DE PAISATGE DE LES TERRES DE L'EBRE

14. Plana del Baix Ebre-Montsià

Valors en el paisatge:
Valors estètics

Aprovació definitiva
Juliol de 2010

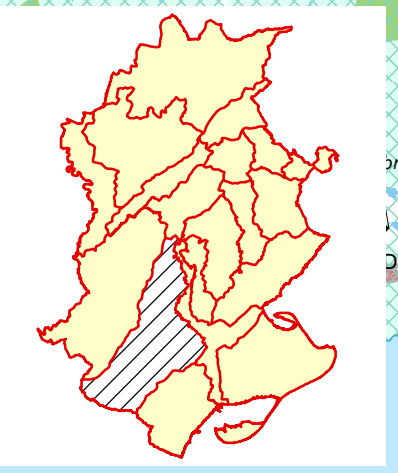
Generalitat de Catalunya
Departament de Política Territorial i Obres Públiques

Observatori del Paisatge

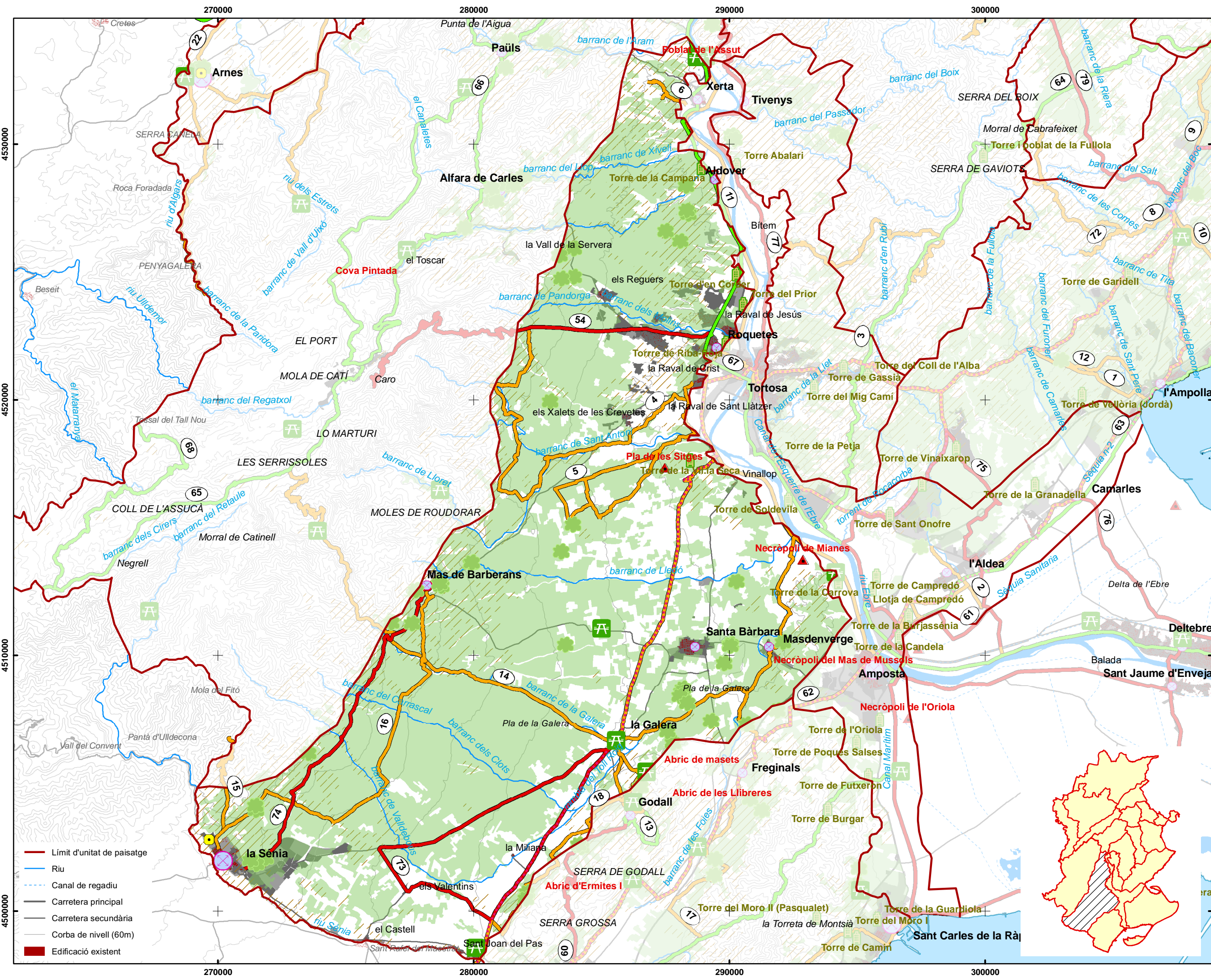
IDECE
Institut per al Desenvolupament de les Comarques de l'Ebre

UNIVERSITAT ROVIRA I VIRGILI

CODE
Consorci de serveis agroalimentaris de les comarques del Baix Ebre i Montsià



Aquesta informació és de caràcter descriptiu i propositiu, no normatiu



Valors històrics

- ▲ Jaciment arqueològic
- 🌿 Oliveres monumentals
- 🏰 Torre de guaita i defensa

Patrimoni en l'espai urbà

- ⊗ Fins a 24 elements
- ⊗ Entre 25 i 66 elements
- ⋯ Via Augusta
- ▨ Marges de pedra en sec

Valors socials

- 🏠 Àrea de lleure

Itineraris reconeguts

- 🚗 Itinerari en automòbil
- 🚶 Itinerari a peu
- 🚲 Itinerari en bicicleta de muntanya

Valors simbòlics

- 🏰 Guerres carlines
- 🌿 Fruiter de secà

Muntanyes emblemàtiques

- 🏔️

European Datum 1950 UTM
FUS 31 N
Escala 1:135.000
0 1,25 2,5 5 Km.

CATÀLEG DE PAISATGE DE LES TERRES DE L'EBRE
14. Plana del Baix Ebre-Montsià
Valors en el paisatge:
Valors històrics, socials i simbòlics
Aprovació definitiva
Juliol de 2010

Generalitat de Catalunya
Departament de Política Territorial i Obres Públiques

Observatori del Paisatge

IDECE
Institut per al Desenvolupament de les Comarques de l'Ebre

UNIVERSITAT ROVIRA I VIRGILI

CODE
Consorci de serveis agrariamentals de les comarques del Baix Ebre i Montsià

Aquesta informació és de caràcter descriptiu i propositiu, no normatiu

- Límit d'unitat de paisatge
- Riu
- - - Canal de regadiu
- Carretera principal
- Carretera secundària
- Corba de nivell (60m)
- Edificació existent

