

Mirador
 Itinerari motoritzat
 Itinerari no motoritzat
 Riu
 Canal de regadiu
 Carretera principal
 Carretera secundària
 Corba de nivell (60m)
 Aigua continental

Itineraris
 26. Carretera de Caro, de Roquetes a Montcaro
 27. Camí d'Horta de Sant Joan al mas de La Franqueta
 28. TV-3541, de Xerta a Paüls
 47. GR-7, de Pinar pla a Montalt
 48. GR-171, de Caro a el Molar

European Datum 1950 UTM
 FUS 31 N
 Escala 1:130.000

CATÀLEG DE PAISATGE DE LES TERRES DE L'EBRE
13. Los Ports: Miradors i itineraris
 Aprovació definitiva
 Juliol de 2010

Observatori del Paisatge

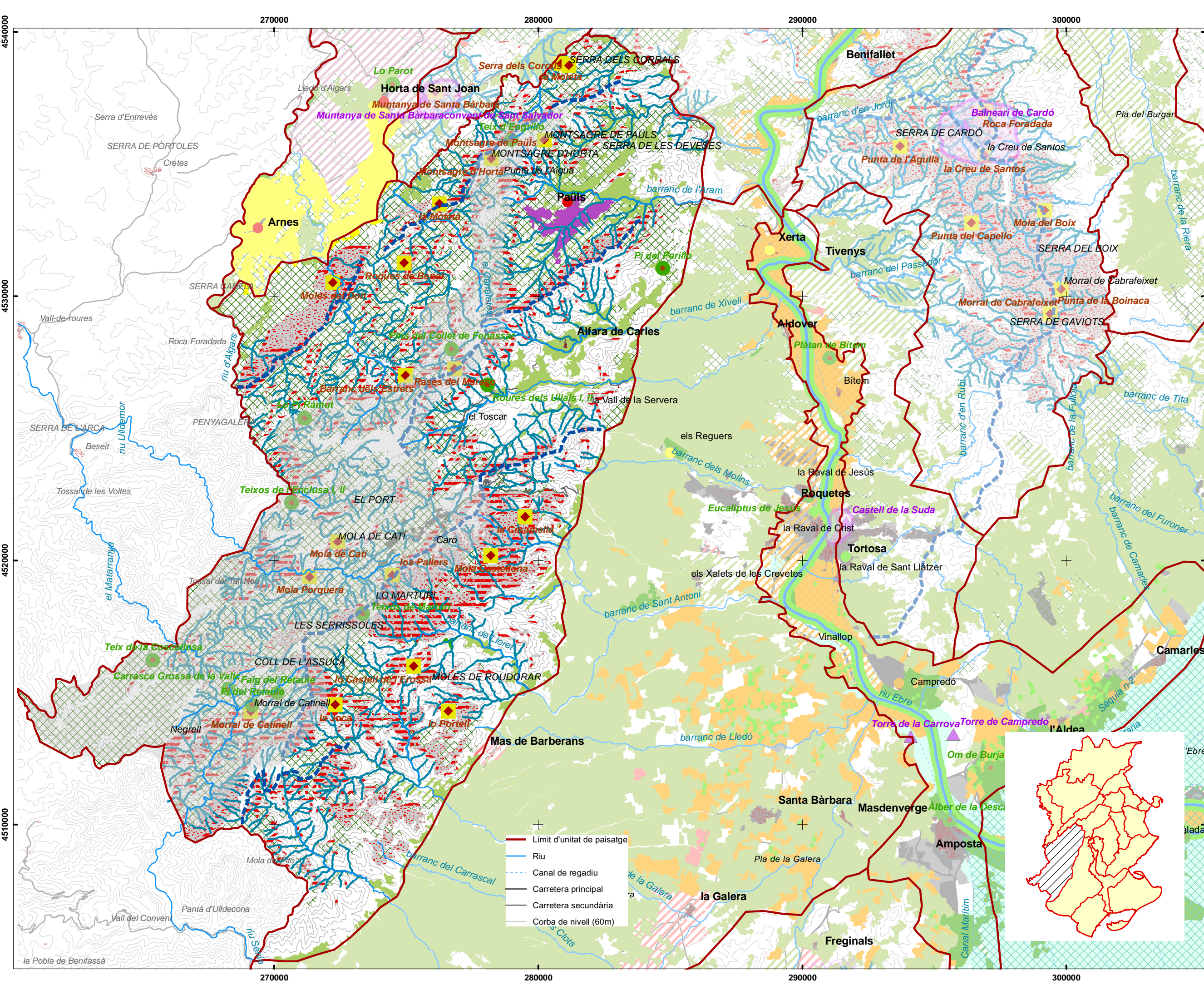
 Generalitat de Catalunya
 Departament de Política Territorial i Obres Públiques

 IDECE
 Institut per al Desenvolupament de les Comarques de l'Ebre

UNIVERSITAT ROVIRA I VIRGILI

 CODE
 Consorci de serveis compartits de les comarques del Baix Ebre i Montsià

Aquesta informació és de caràcter descriptiu i propositiu, no normatiu



Elements configuradors patrons

- Perfil emblemàtic
- Cingle - faixa abrada
- Roca - vegetació

Espais naturals arbrats

- Bosc caducifoli
- Bosc perennifoli
- Agroforestal dels fruiters de secà

Monocreus

- Conreu d'olivera
- Conreu d'horta
- Conreu de fruita dolça

Singularitats

- Cella dels Ports
- Nucli encimbellat
- Arbre singular i monumental
- Geoforma singular
- Capçaleres de barrancs

Conreus singulars

- Cireres de Paülis
- Mosaic de cereal d'Arnes

European Datum 1950 UTM
FUS 31 N

Escala 1:130.000

CATÀLEG DE PAISATGE DE LES TERRES DE L'EBRE

13. Los Ports
Valors en el paisatge:
Valors estètics

Aprovació definitiva
Juliol de 2010

Generalitat de Catalunya
Departament de Política Territorial i Obres Públiques

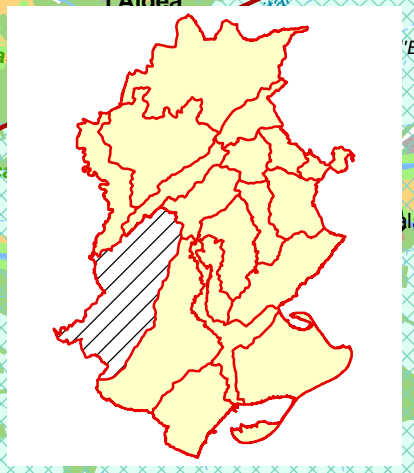
Observatori del Paisatge

IDECE
Institut per al Desenvolupament de les Comarques de l'Ebre

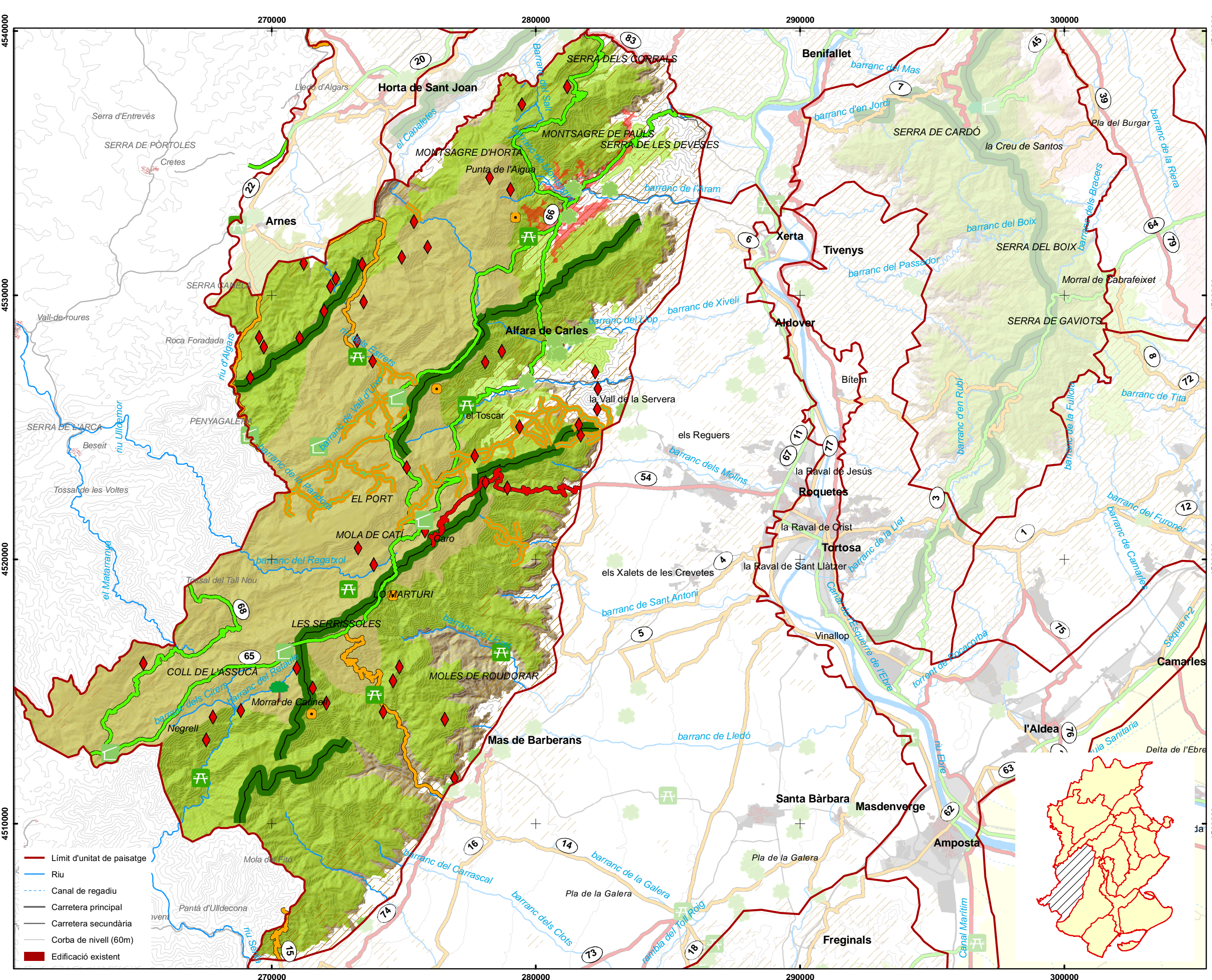
UNIVERSITAT ROVIRA I VIRGILI

CODE
Consorci de serveis agroalimentaris de les comarques del Baix Ebre i Montsià

- Límit d'unitat de paisatge
- Riu
- - - Canal de regadiu
- Carretera principal
- - - Carretera secundària
- Corba de nivell (60m)



Aquesta informació és de caràcter descriptiu i propositiu, no normatiu



- Límit d'unitat de paisatge
- Riu
- Canal de regadiu
- Carretera principal
- Carretera secundària
- Corba de nivell (60m)
- Edificació existent

- Valors històrics**
- Oliveres monumentals
 - Marges de pedra en sec
 - Pastures d'estiu
 - Pastures d'hivern
- Valors socials**
- Àrea de lleure
 - Refugi de muntanya
 - Via d'escalada
 - Barranquisme controlat
- Itineraris reconeguts**
- Itinerari en automòbil
 - Itinerari a peu
 - Itinerari en bicicleta de muntanya
 - Principal àrea de bolets
- Valors simbòlics**
- Formació vegetal
 - Resistència antifranquista
 - Perfil emblemàtic
 - Fruita dolça
- Muntanyes emblemàtiques**
-

European Datum 1950 UTM
FUS 31 N
Escala 1:130.000
0 1 2 4 Km.

CATÀLEG DE PAISATGE DE LES TERRES DE L'EBRE
13. Los Ports
Valors en el paisatge:
Valors històrics, socials i simbòlics
Aprovació definitiva
Juliol de 2010

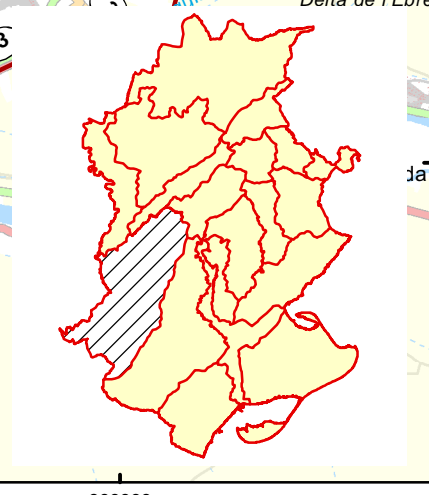
Generalitat de Catalunya
Departament de Política Territorial i Obres Públiques

Observatori del Paisatge

IDECE
Institut per al Desenvolupament de les Comarques de l'Ebre

UNIVERSITAT ROVIRA I VIRGILI

CODE
Consorci de serveis agràries de les comarques del Baix Ebre i Montsià



Aquesta informació és de caràcter descriptiu i propositiu, no normatiu