

- Mirador
- Itinerari motoritzat
- Itinerari no motoritzat
- Riu
- Canal de regadiu
- Carretera principal
- Carretera secundària
- Corba de nivell (60m)
- Aigua continental

Itineraris

- 1. Eix de l'Ebre, entre Amposta i Maials
- 17. Carretera de Rasquera al balneari de Cardó
- 46. GR-192, des d'Amposta a la Talaia

European Datum 1950 UTM
FUS 31 N

Escala 1:80.000

CATÀLEG DE PAISATGE DE LES TERRES DE L'EBRE

12. Serres de Cardó-Boix: Miradors i itineraris

Aprovació definitiva
Juliol de 2010

Observatori del Paisatge

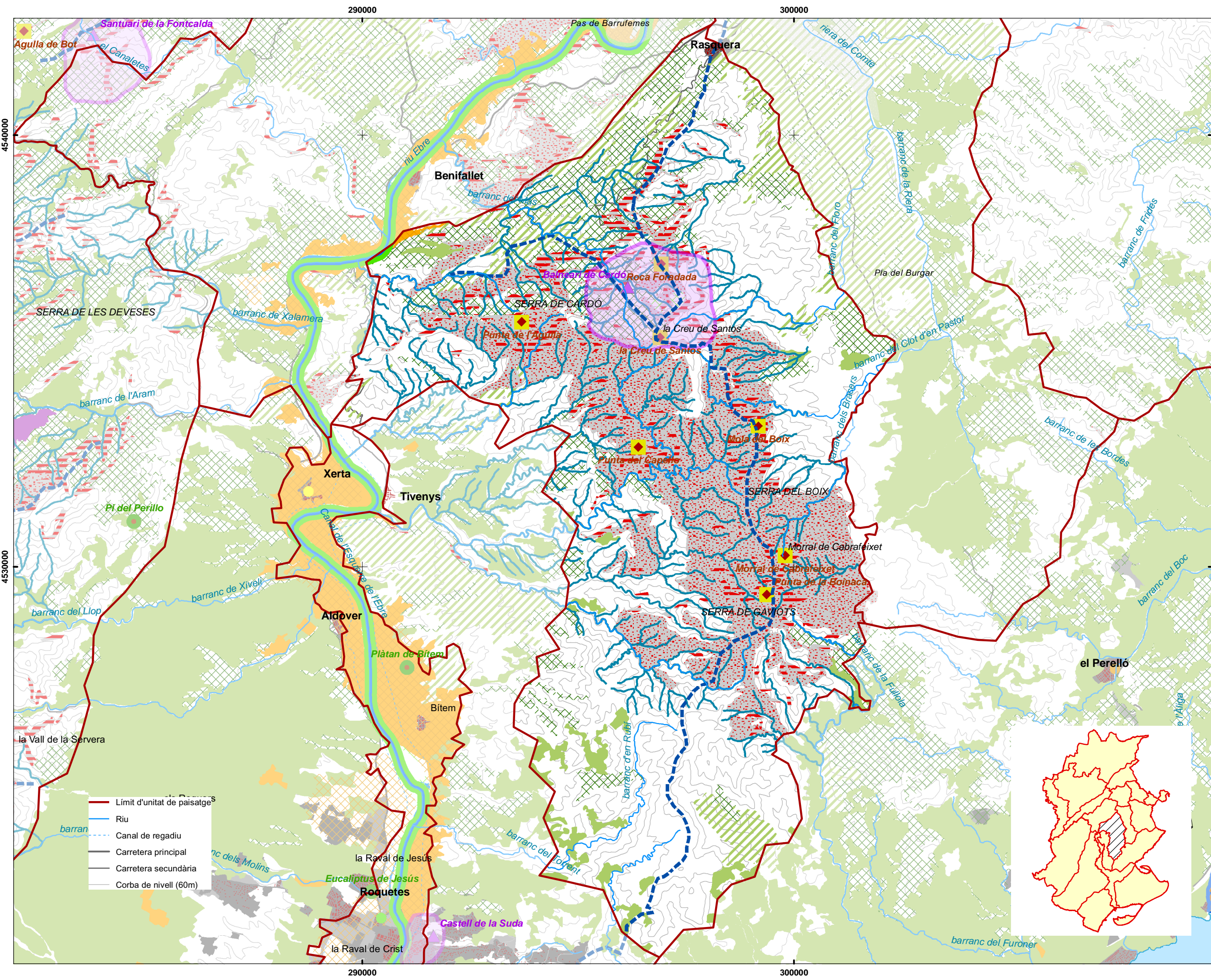
Generalitat de Catalunya
Departament de Política Territorial i Obres Públiques

IDECE
Institut per al Desenvolupament de les Comarques de l'Ebre

UNIVERSITAT ROVIRA I VIRGILI

CODE
Consorci de serveis compartits de les comarques del Baix Ebre i Montsià

Aquesta informació és de caràcter descriptiu i propositiu, no normatiu



Elements configuradors patrons

- Perfil emblemàtic

Contrastos

- Riu-vegetació de ribera
- Cingle - faixa arbrada
- Roca - vegetació

Espais naturals arbrats

- Bosc caducifoli
- Bosc perennifoli
- Agroforestal dels fruiters de secà

Monoconreus

- Conreu d'olivera
- Conreu de cítrics

Singularitats

- Conjunt monumental historiconatural
- Element monumental historicocultural
- Geofoma singular
- Capçaleres de barrancs
- Terrasses fluvials

European Datum 1950 UTM
 FUS 31 N
 Escala 1:80.000
 0 0,5 1 2 Km.

CATÀLEG DE PAISATGE DE LES TERRES DE L'EBRE
 12. Serres de Cardó-Boix
 Valors en el paisatge:
 Valors estètics
 Aprovació definitiva
 Juliol de 2010

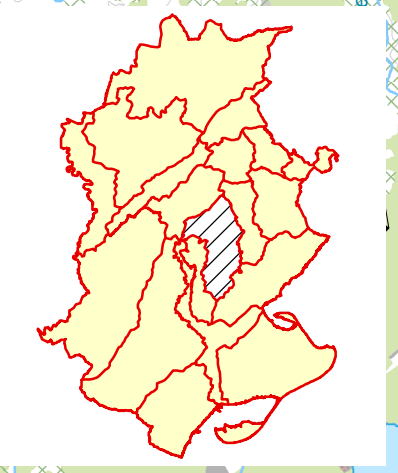
Generalitat de Catalunya
 Departament de Política Territorial i Obres Públiques

Observatori del Paisatge

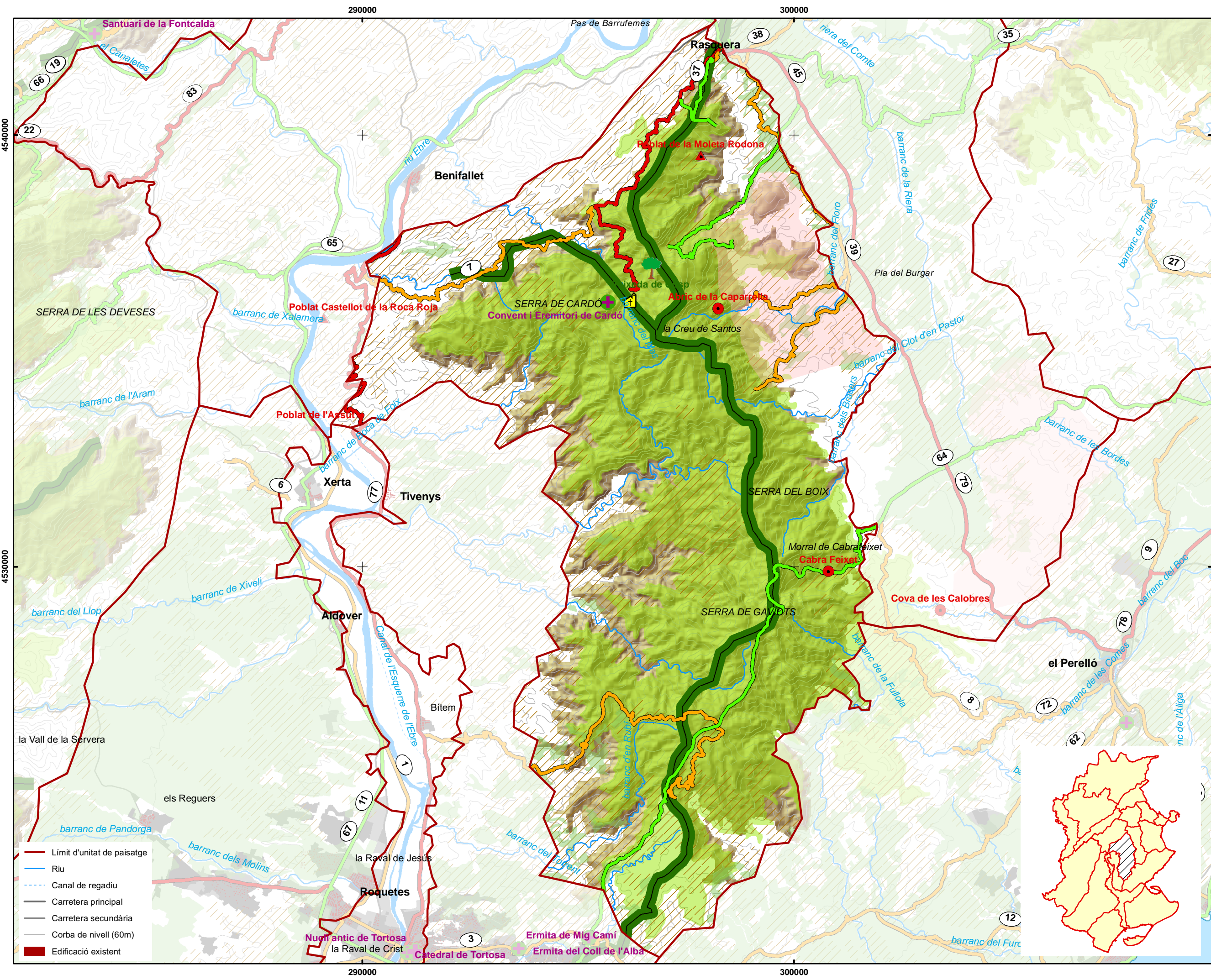
IDECE
 Institut per al Desenvolupament de les Comarques de l'Ebre

UNIVERSITAT ROVIRA I VIRGILI

CODE
 Consorci de serveis agroalimentaris de les comarques del Baix Ebre i Montsià



Aquesta informació és de caràcter descriptiu i propositiu, no normatiu



Valors històrics

Patrimoni arqueològic

- Patrimoni de la UNESCO
- ▲ Jaciment arqueològic
- ✚ Edifici religiós
- ▨ Marges de pedra en sec
- Pastures d'estiu

Valors socials

Itineraris reconeguts

- Itinerari en automòbil
- Itinerari a peu
- Itinerari en bicicleta de muntanya
- ▨ Principal àrea de bolets

Valors simbòlics

- ✚ Ordre religiós
- 🌳 Formació vegetal
- ▲ Paisatges picassians
- ✚ Ermita, monestir
- Perfil emblemàtic
- Fruiter de secà

Muntanyes emblemàtiques

-

European Datum 1950 UTM
FUS 31 N
Escala 1:80.000
0 0,5 1 2 Km.

CATÀLEG DE PAISATGE DE LES TERRES DE L'EBRE
12. Serres de Cardó-Boix
Valors en el paisatge:
Valors històrics, socials i simbòlics
Aprovació definitiva
Juliol de 2010

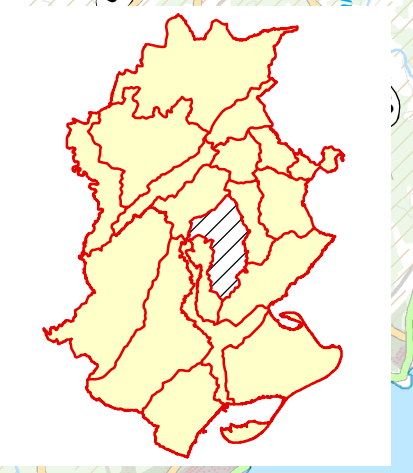
Generalitat de Catalunya
Departament de Política Territorial i Obres Públiques

Observatori del Paisatge

IDECE
Institut per al Desenvolupament de les Comarques de l'Ebre

UNIVERSITAT ROVIRA I VIRGILI

CODE
Consorci de serveis agrariamentals de les comarques del Baix Ebre i Montsià



Aquesta informació és de caràcter descriptiu i propositiu, no normatiu